

УТВЕРЖДАЮ:
Заместитель министра
природных ресурсов и экологии
Чувашской Республики

должность

Дымза Е.М

фамилия, имя и отчество (при наличии)

дата

Акт

лесопатологического обследования № 33

лесных насаждений Кирское (лесничество)
Чувашская Республика (субъект Российской Федерации)

Способ лесопатологического обследования: 1. Визуальный
2. Инструментальный

Место проведения:

Участковое лесничество	Урочище (дача)	Квартал	Выдел	Площадь выдела, га	Лесопатологический выдел	Площадь лесопатологического выдела, га
Атратское	-	5	12	27,4	1	23,4

Лесопатологическое обследование проведено на общей площади 23,4 га.

Кадастровый номер участка: _____
(для участков, предоставленных в постоянное (бессрочное) пользование, аренду)

Документ о праве пользования: _____

(тип документа о праве пользования, дата, номер, вид разрешенного использования)

Согласовано:

Лесничий по Кирскому лесничеству КУ ЧР "Лесная охрана"
Минприроды Чувашии

"07" 06 2024 год

А.А. Степанов

Директор БУ "Кирское лесничество"
Минприроды Чувашии

"07" 06 2024 год

А.И. Мартынов

2. Инструментальное (детальное) обследование лесных насаждений.

2.1 . Лесничество Кирское
Участковое лесничество Атратское
Урочище (дача) - Квартал 5 Выдел 12
Лесопатологический выдел 1

Наличие ограничений или особенностей участка, влияющих на назначение СОМ:

в выделе имеется ОЗУ: леса в охранных зонах государственных природных заповедников, национальных парков, природных парков и памятников, а также территориях, зарезервированных для создания особо охраняемых природных территорий федерального значения .

(отметка о наличии ООПТ, ОЗУ, водоохранной зоны, радиоактивного загрязнения лесов, угрозы возникновения очагов вредных организмов или пожарной опасности в лесах)

2.2. Фактическая таксационная характеристика лесного насаждения

соответствует таксационному описанию.

Ведомость лесных участков с выявленными несоответствиями таксационным описаниям (Приложение 1) не прилагается

2.3. Состояние насаждений:

устойчивое ($СКС < 1,50$)
с нарушенной устойчивостью ($СКС \geq 1,51 - \leq 4,50$)
с утраченной устойчивостью ($СКС \geq 4,51$)

2.4. Средневзвешенная категория состояния 2,36

Причины ослабления, повреждения насаждения:

повреждение (заселено или отработано) короедом шестизубчатым (код 337); воздействия шквалистых и ураганных ветров прошлых лет, повлекшие слом стволов деревьев (код 822); воздействия сильных ветров прошлых лет, повлекшие наклон более 10° , изгиб или вывал деревьев (код 821). Данные причины определены по следующим признакам: ажурность кроны; усыхание $< 1/4$ ветвей в кроне прошлых лет; отработано стволовыми вредителями $> 1/2$ окр. ств. под кроной; слом ствола под кроной прошлых лет; обрыв корней (вывал) прошлых лет.

2.5. Выборке подлежит 26,4 % деревьев по запасу, в том числе:

- без признаков ослабления 0 %,
- ослабленных 0 %,
- сильно ослабленных 0 %,
- усыхающих 6,8 %,
- свежего сухостоя 0 %,
- свежего ветровала 0 %,
- свежего бурелома 0 %,
- старого сухостоя 0,2 %,
- старого ветровала 7,3 %,
- старого бурелома 12,1 %.

Причины назначения: _____
 Причины назначения: _____
 Причины назначения: _____
 Причины назначения: _____

2.6. Полнота лесного насаждения после уборки деревьев, подлежащих рубке, составит: 0,4.
 Критическая полнота для данной категории лесных насаждений и преобладающей породы составляет: не лимитируется

ЗАКЛЮЧЕНИЕ к инструментальному обследованию участка.

В обследованном насаждении в квартале 5 выделе 12 средневзвешенная категория состояния насаждения составляет 2,36, что характеризует насаждение как "ослабленное". Лесной участок относится к особо защитным участкам: леса в охранных зонах государственных природных заповедников, национальных парков, природных парков и памятников, а также территориях, зарезервированных для создания особо охраняемых природных территорий федерального значения. Согласно действующему законодательству санитарно-оздоровительные мероприятия на данном участке не осуществляются (п. 19 Правил санитарной безопасности в лесах, утвержденных постановлением Правительства РФ от 09.12.2020 № 2047).

Участковое лесничество	Урочище (дача)	Квартал	Выдел	Площадь выдела, га	Лесопатологический выдел	Площадь лесопатологического выдела	Вид мероприятия	Площадь мероприятия, га	Породы	Доля выбираемой древесины по запасу, %	Рекомендуемый срок проведения мероприятия
1	2	3	4	5	6	7	8	9	10	11	12
Атратское	.	5	12	27,4	1	23,4	не требует мероп				

Ведомость временной пробной площади и абрис участка прилагаются (приложение 2 и 3 к Акту).

РЕКОМЕНДАЦИИ по проведению мероприятий, не относящихся к мероприятиям по предупреждению распространения вредных организмов нет.

Дата проведения ЛПО: 28.05.2024 года.

Дата составления документа: 07.06.2024 года.

Исполнитель работ по проведению лесопатологического обследования

Фамилия, имя и отчество (при наличии) Кулясов А.И.

Организация БУ "Кирское лесничество" Минприроды Чувашии

Должность Начальник участка

Подпись _____

Телефон 89373792049

ВРЕМЕННАЯ ПРОБНАЯ ПЛОЩАДЬ № 1

1.1 Субъект Российской Федерации: Чувашская Республика
Лесничество Кирское
Участковое лесничество: Атратское
Урочище (дача): -
Квартал 5 Выдел 12 Площадь выдела 27,4 га.
Лесопатологический выдел: 1 Площадь лесопатологического выдела 23,4

1.2 Метод перече́та: ленточная пробная площадь.

Количество лент / площадок: 2
Размеры площадок (длина x ширина/радиус): 1000x10 м.
Размер временной пробной площади: Размер временной пробной площади: 1 га.

1.3 Фактичекая таксационная характеристика насаждения:

Состав: 10С возраст 80 лет тип леса СОРЛ
полнота 0,6 ; бонитет 1 ; запас на га 265 кбм.
возобновление отсутствует.

1.4 Номер очага вредных организмов: б/н.


Тип очага вредных организмов: -

Фаза развития очага вредных организмов: -

1.5 Причина ослабления, повреждения насаждения и время:

*повреждение (заселено или отработано) короедом шестизубчатым (код 337);
воздействия шквалистых и ураганных ветров прошлых лет, повлекшие слом
стволов деревьев (код 822); воздействия сильных ветров прошлых лет, повлекшие
наклон более 10°, изгиб или вывал деревьев (код 821). Время повреждения: 2021 гг.
Состояние насаждения: ослабленное, Средневзвешенная категория состояния
насаждения: 2,36.*

1.6 Назначенные мероприятия: не требует мероприятий.

Исполнитель работ по проведению лесопатологического обследования:
Фамилия, имя
и отчество (при наличии) Кулясов А.И. Подпись 
Дата составления документа: 07.06.2024 года.

ВЕДОМОСТЬ ПЕРЕЧЕТА ДЕРЕВЬЕВ

Итоговая ведомость по насаждению. СКС насаждения: 2,36.

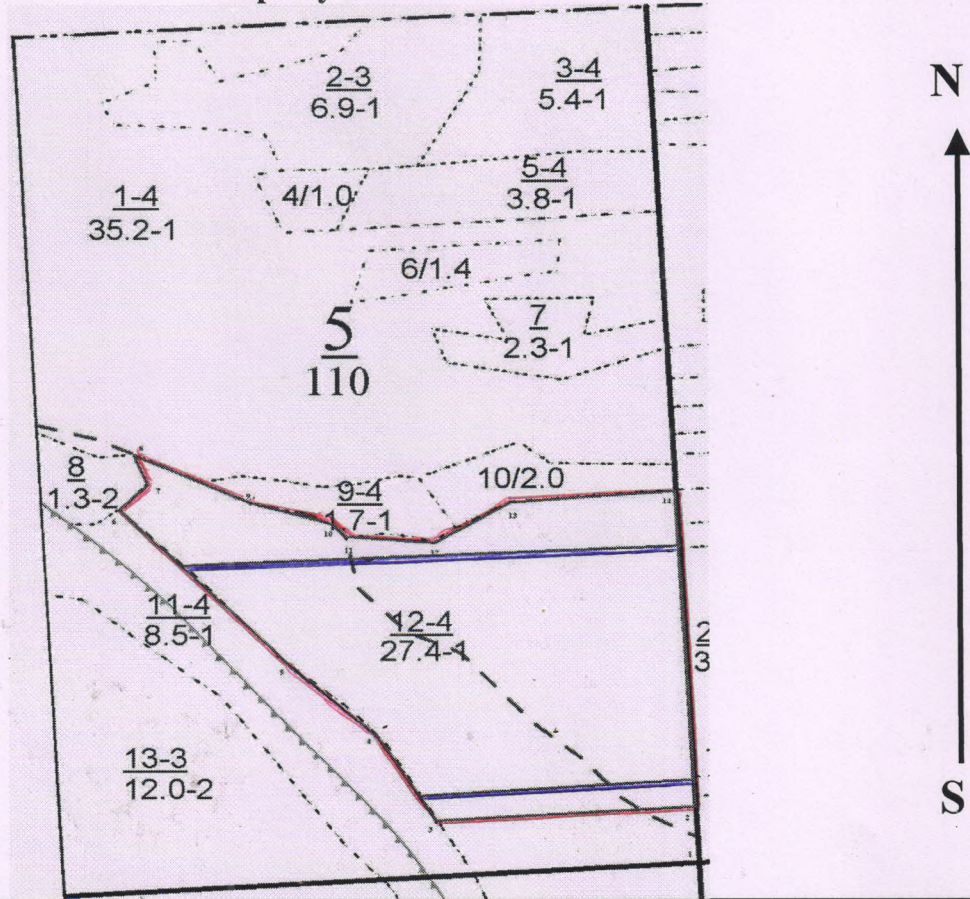
Ступени толщины см	Количество деревьев по категориям состояния, шт																Всего		
	1		2		3		4		5		5 (а,б,в)			5 (г,д,е)			шт./ куб.м.	в т.ч. подлежит рубке, %	
	Н	З	Н	З	Н	З	Н	З	Н	З	Н	З	О	Н	З	О			
1	2	3	4	5	6	7	8	9	10	11	12	13	14	15	16	17	18	19	
12	5		1					1							4			11/ 0,88	1,4
16	5		1		1			5						5				17/ 2,89	2,8
20	9		7					2						1		1		20/ 6	1,1
24	29		19		1			8						5		10		72/ 33,84	6,5
28	33		27		1			8						2		13		84/ 56,28	6,6
32	27		29		1			5						4		4		70/ 63,7	3,7
36	15		11		1											12		39/ 46,02	3,4
40	12		12		1			2						4		2		33/ 48,84	2,3
44	2				1									2				5/ 9,1	0,6
более 44																		0/ 0	
итого, шт	137		107		7			31							27		42	351	28,5
итого, куб.м.	103,4		86,5		6,7			18,2							18,4		34,5	267,7	26,4
итого, куб.%	38,8		32,3		2,5			6,8							6,8		12,8	100	26,4

Порода: С. СКС породы: 2,36.

Ступени толщины см	Количество деревьев по категориям состояния, шт																Всего		
	1		2		3		4		5		5 (а,б,в)			5 (г,д,е)			шт./ куб.м.	в т.ч. подлежит рубке, %	
	Н	З	Н	З	Н	З	Н	З	Н	З	Н	З	О	Н	З	О			
1	2	3	4	5	6	7	8	9	10	11	12	13	14	15	16	17	18	19	
12	5		1					1							4			11/ 0,88	1,4
16	5		1		1			5						5				17/ 2,89	2,8
20	9		7					2						1		1		20/ 6	1,1
24	29		19		1			8						5		10		72/ 33,84	6,5
28	33		27		1			8						2		13		84/ 56,28	6,6
32	27		29		1			5						4		4		70/ 63,7	3,7
36	15		11		1											12		39/ 46,02	3,4
40	12		12		1			2						4		2		33/ 48,84	2,3
44	2				1									2				5/ 9,1	0,6
более 44																		0/ 0	
итого, шт	137		107		7			31							27		42	351	28,5
итого, куб.м.	103,4		86,5		6,7			18,2							18,4		34,5	267,7	26,4
итого, куб.%	38,8		32,3		2,5			6,8							6,8		12,8	100	26,4

Абрис участка

Масштаб 1:10000



Условные обозначения:		граница мероприятия		ленты перече́та		неэксплуатационная площадь
-----------------------	--	---------------------	--	-----------------	--	----------------------------

№ квартала	№ выдела	№ ЛП выдела	Размеры ленты (круговой площадки) перече́та					Координаты ПП	
			№ ленты	Длина, м	Ширина, м	Радиус, м	Площадь, га		
5	12	1	1	650	10	-	0,65	55,07999	46,540565
			2	350	10		0,35	55,077101	46,542939

Номера точек	Координаты		Длина, м
1->2	55,07611°	46,54609°	88,5
2->3	55,0769°	46,54593°	348,1
3->4	55,07676°	46,54046°	165,6
4->5	55,07797°	46,53894°	159,9
5->6	55,07893°	46,53708°	289,4
6->7	55,08078°	46,53387°	50,1
7->8	55,08115°	46,53433°	206,8
8->9	55,08151°	46,53114°	350,4
9->10	55,08088°	46,53653°	79
10->11	55,08072°	46,53774°	60,8
11->12	55,08044°	46,53857°	112,9
12->13	55,08044°	46,54034°	116,1
13->14	55,08091°	46,54196°	220
14->1	55,08112°	46,5454°	559,2

Исполнитель работ по проведению лесопатологического обследования:

Фамилия, имя
и отчество (при наличии)

Кулясов А.И.

Подпись

Дата составления документа:

07.06.2024 года.



	Decimal	DMS
Latitude	55.080345	55°4'49" N
Longitude	46.535848	46°32'9" E

2024-05-28 10:58



	Decimal	DMS
Latitude	55.080363	55°4'49" N
Longitude	46.535272	46°32'6" E
2024-05-28 11:02		



	Decimal	DMS
Latitude	55.077505	55°4'39" N
Longitude	46.545673	46°32'44" E
2024-05-28 11:41		



	Decimal	DMS
Latitude	55.077505	55°4'39" N
Longitude	46.545673	46°32'44" E

2024-05-28 11:41