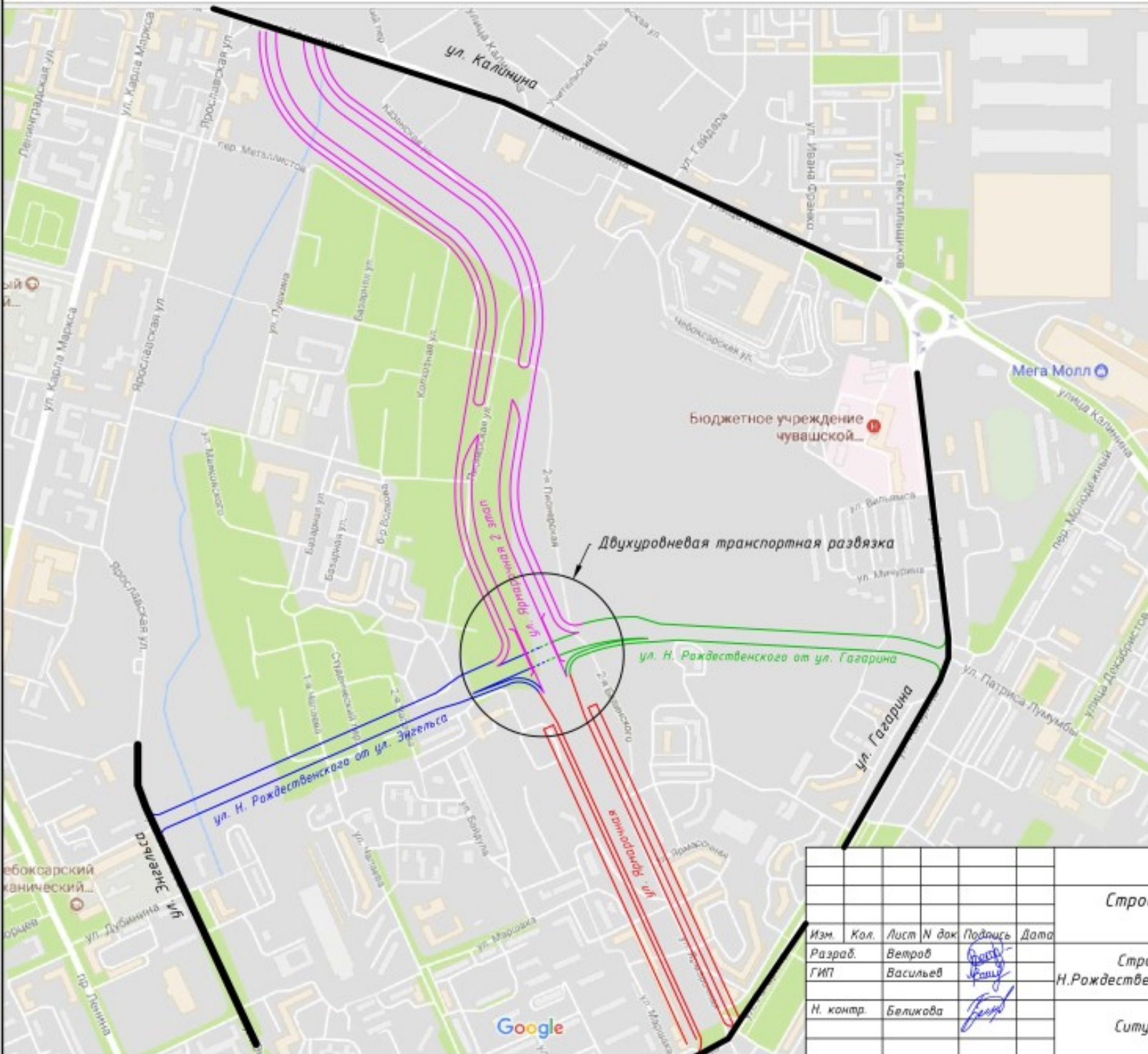


Проект планировки и проект межевания территории для размещения линейного объекта «Строительство автодороги по ул. Н. Рождественского от ул. Гагарина»



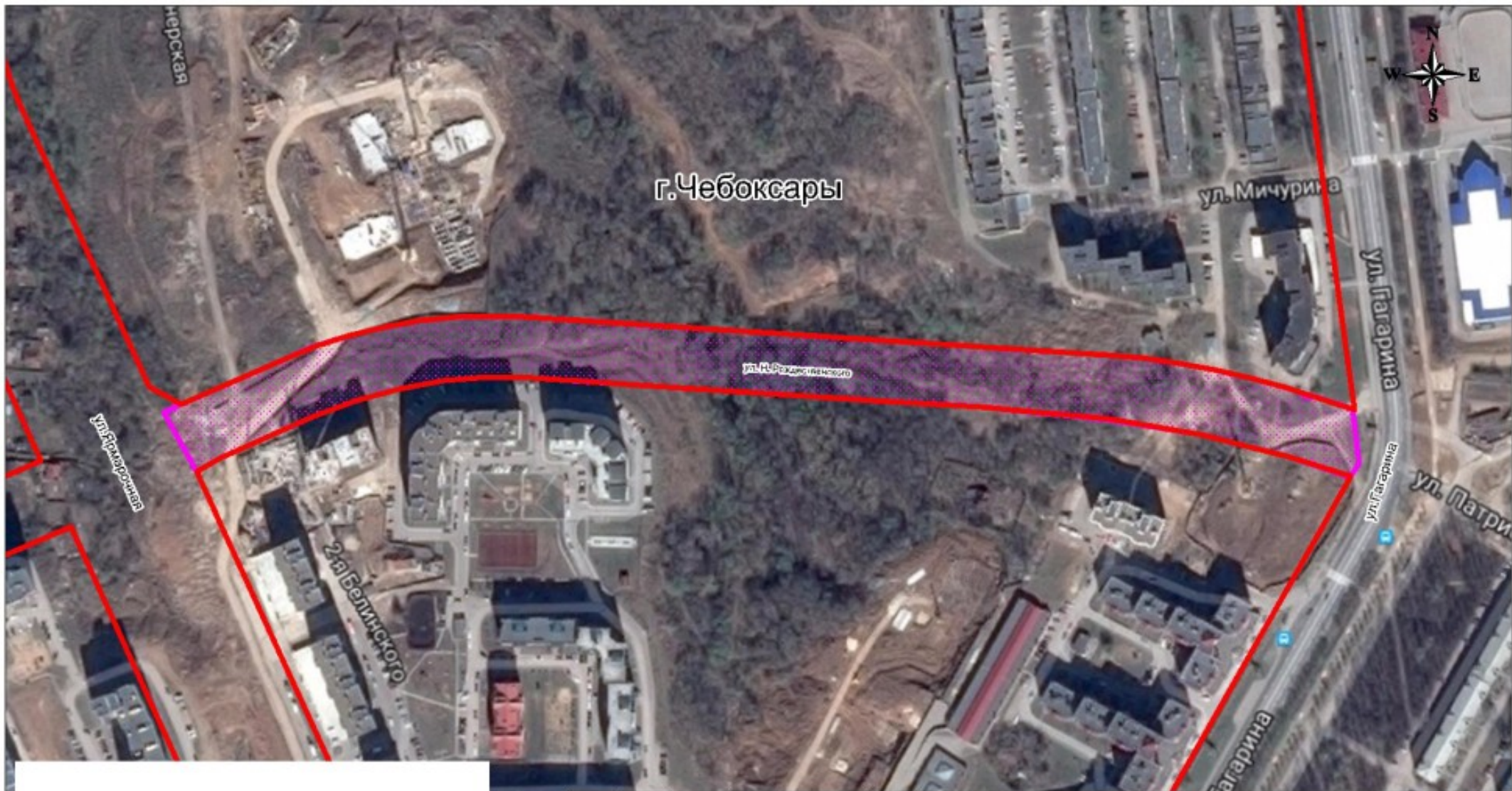
Условные обозначения

- Граница работ по участку строительства ул. Ярмарочная (протяженность 700м)
- Граница работ по участку строительства ул. Н. Рождественского от ул. Зингельса
- Граница работ по участку строительства ул. Н. Рождественского от ул. Ю.Гагарина
- Граница работ по участку строительства ул. Ярмарочная 2 этап

140/08-15-НР1-ПЗ

Строительство ул. Н.Рождественского и ул. Ярмарочная г.Чебоксары

Изм.	Кол.	Лист	№ док	Подпись	Дата	Строительство ул. Н.Рождественского от ул.Зингельса	Стадия	Лист	Листов
Разраб.		Ветров		<i>[Signature]</i>		Строительство ул. Н.Рождественского от ул.Зингельса	П	1	1
ГИП		Васильев		<i>[Signature]</i>					
Н. контр.		Беликова		<i>[Signature]</i>		Ситуационный план			



г.Чебоксары

Условные обозначения:



границы красных линий



проектируемая проезжая часть улицы

Изм.	Кол.уч.	Лист I	N док	Подпись	Дата
	Директор	Афанасьев С.В.			
	Тех. директор	Иванова О. Н.			
	Инженер	Иванова С.В.			

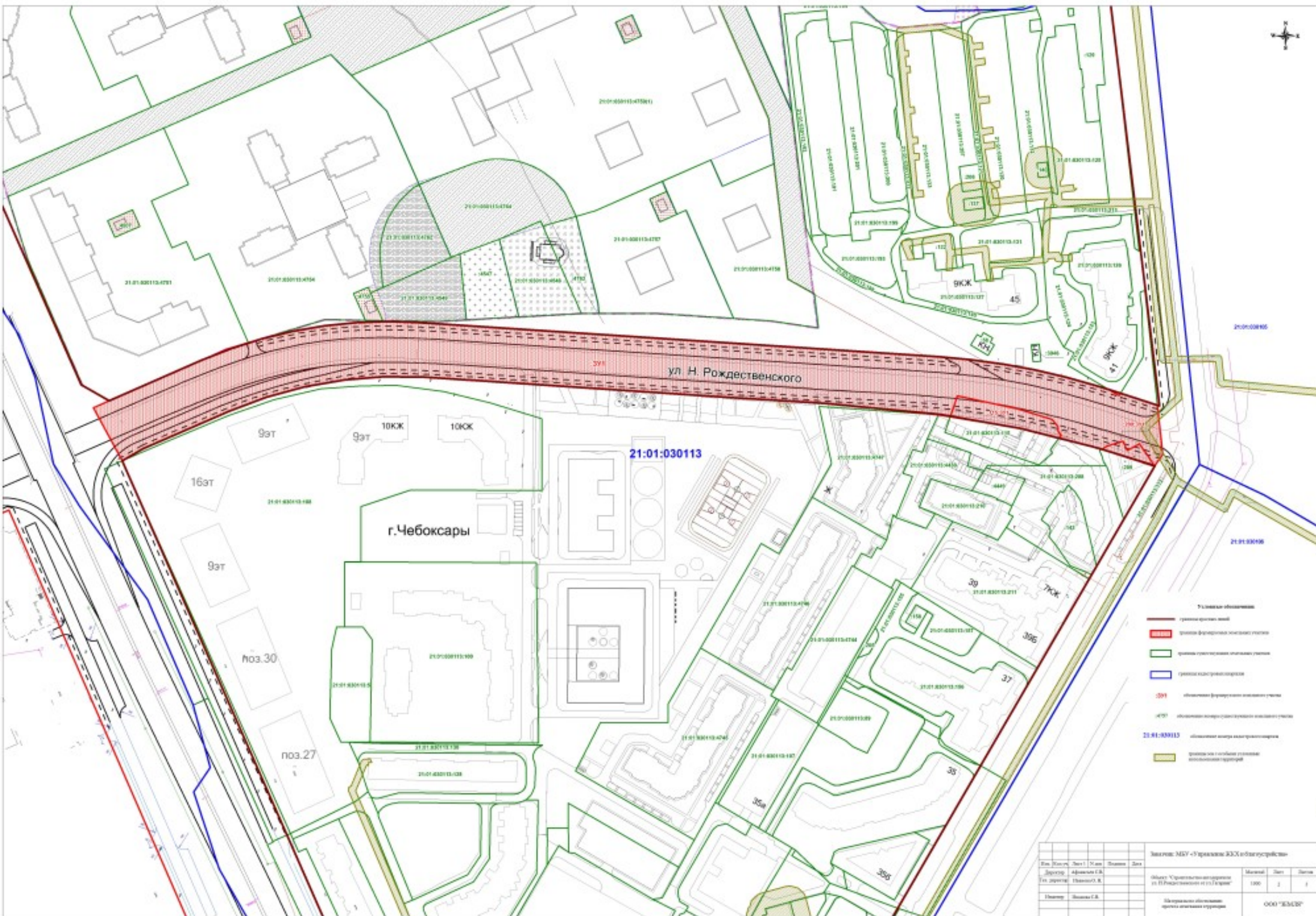
Заказчик: МБУ «Управление ЖКХ и благоустройства»

Объект: "Строительство автодороги по ул. Н.Рождественского от ул.Гагарина"

Масштаб	Лист	Листов
3000	1	1

Карта планировочной структуры территории

ООО "ЗЕМЛЯ"



- Границы объектов:
- границы границ земли
 - границы функциональных земельных участков
 - границы функциональных земельных участков
 - границы кадастровых объектов
 - .- абрисы функциональных земельных участков
 - .- абрисы кадастровых объектов
 - абрисы кадастровых объектов
 - границы объектов недвижимости

№ п/п	Имя	Фамилия	И.О.	Должность	Подпись	Дата
1	Иванов	Иван	Иванович	Инженер		
2	Петров	Петр	Петрович	Инженер		
3	Сидоров	Сидор	Сидорович	Инженер		

Заказчик: МУП «Управление ЖКХ» г. Чебоксары

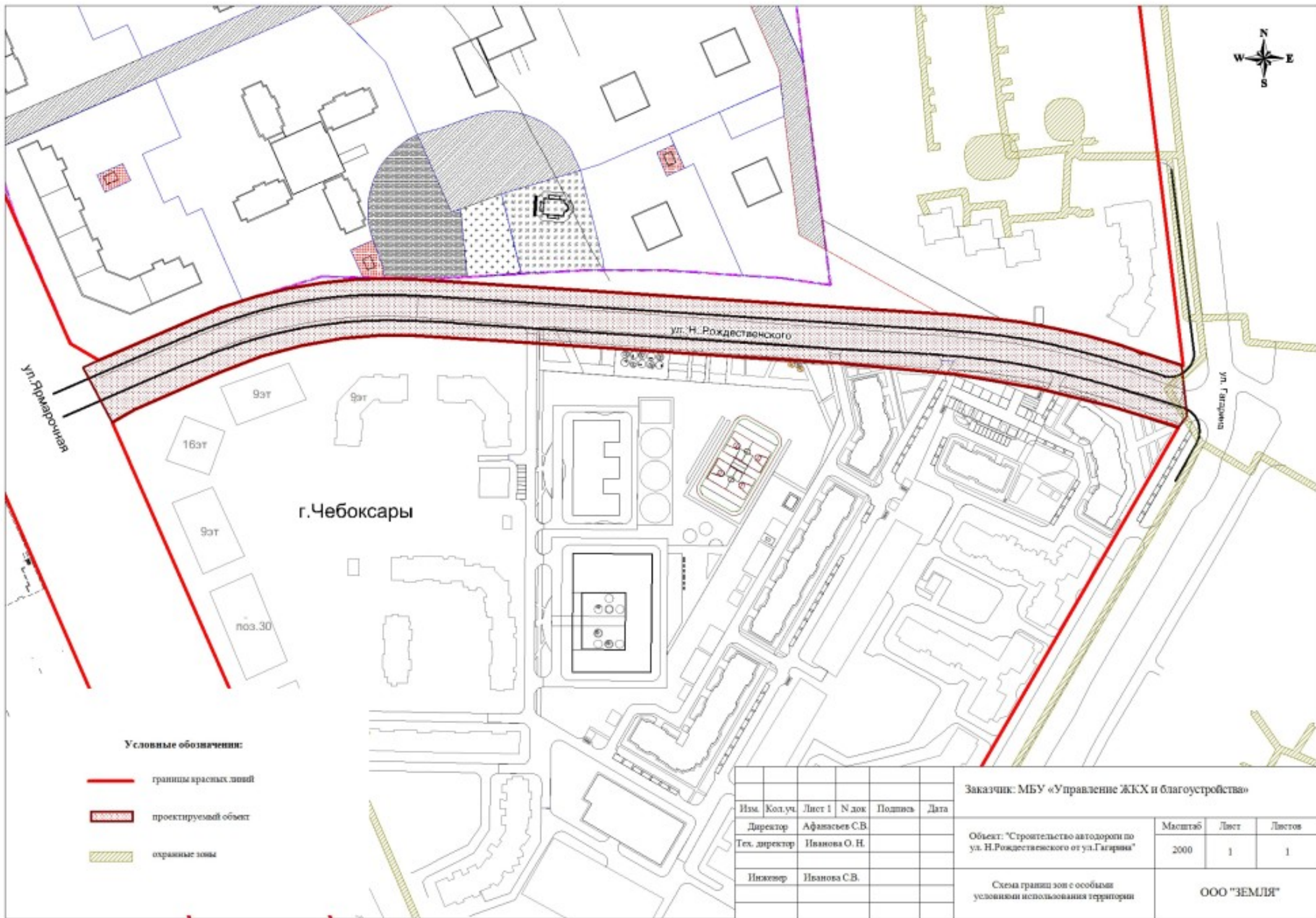
Объект: «Составление кадастрового плана территории в г. Чебоксары»

Масштаб: 1:1000

Лист: 2

Всего листов: 4

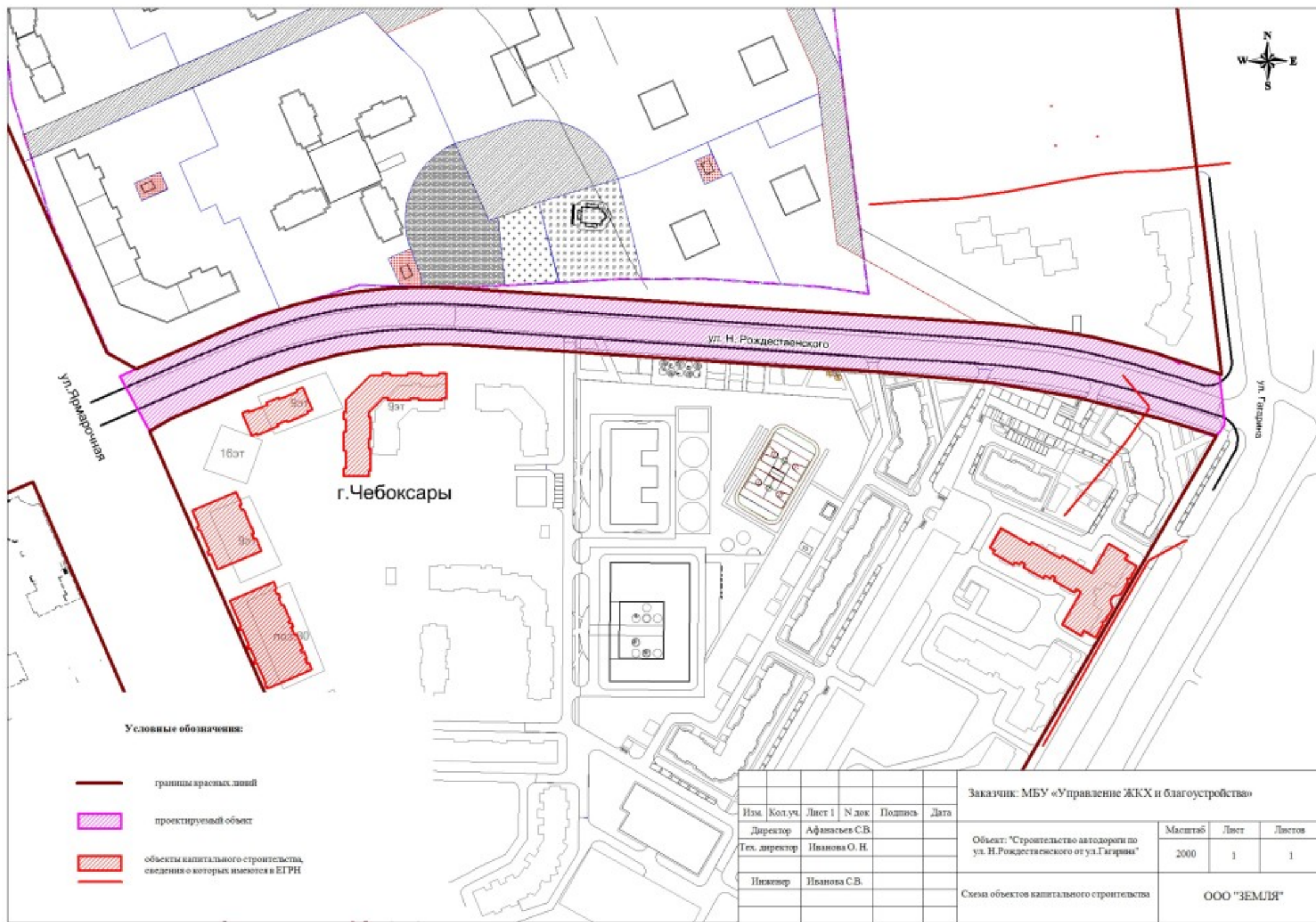
ООО «КМБ»






Условные обозначения:

- границы красных линий
- проектируемый объект
- охранные зоны

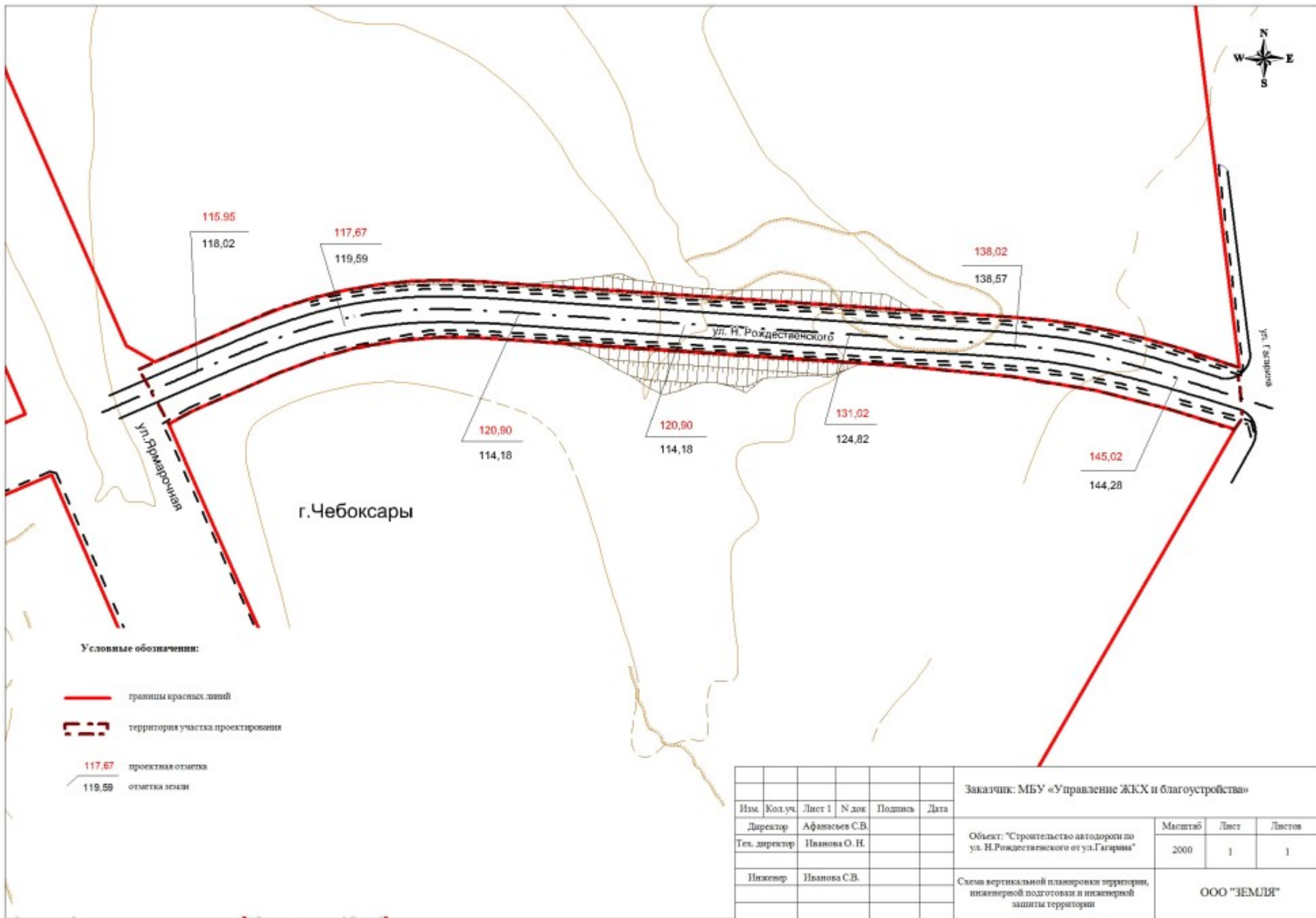
						Заказчик: МБУ «Управление ЖКХ и благоустройства»			
Изм.	Кол.уч.	Лист 1	N док	Подпись	Дата	Объект: "Строительство автодороги по ул. Н.Рождественского от ул.Газарова"	Масштаб	Лист	Листов
				Директор	Афанасьев С.В.		2000	1	1
				Тех. директор	Иванова О. Н.				
				Инженер	Иванова С.В.	Схема границ зон с особыми условиями использования территории		ООО "ЗЕМЛЯ"	

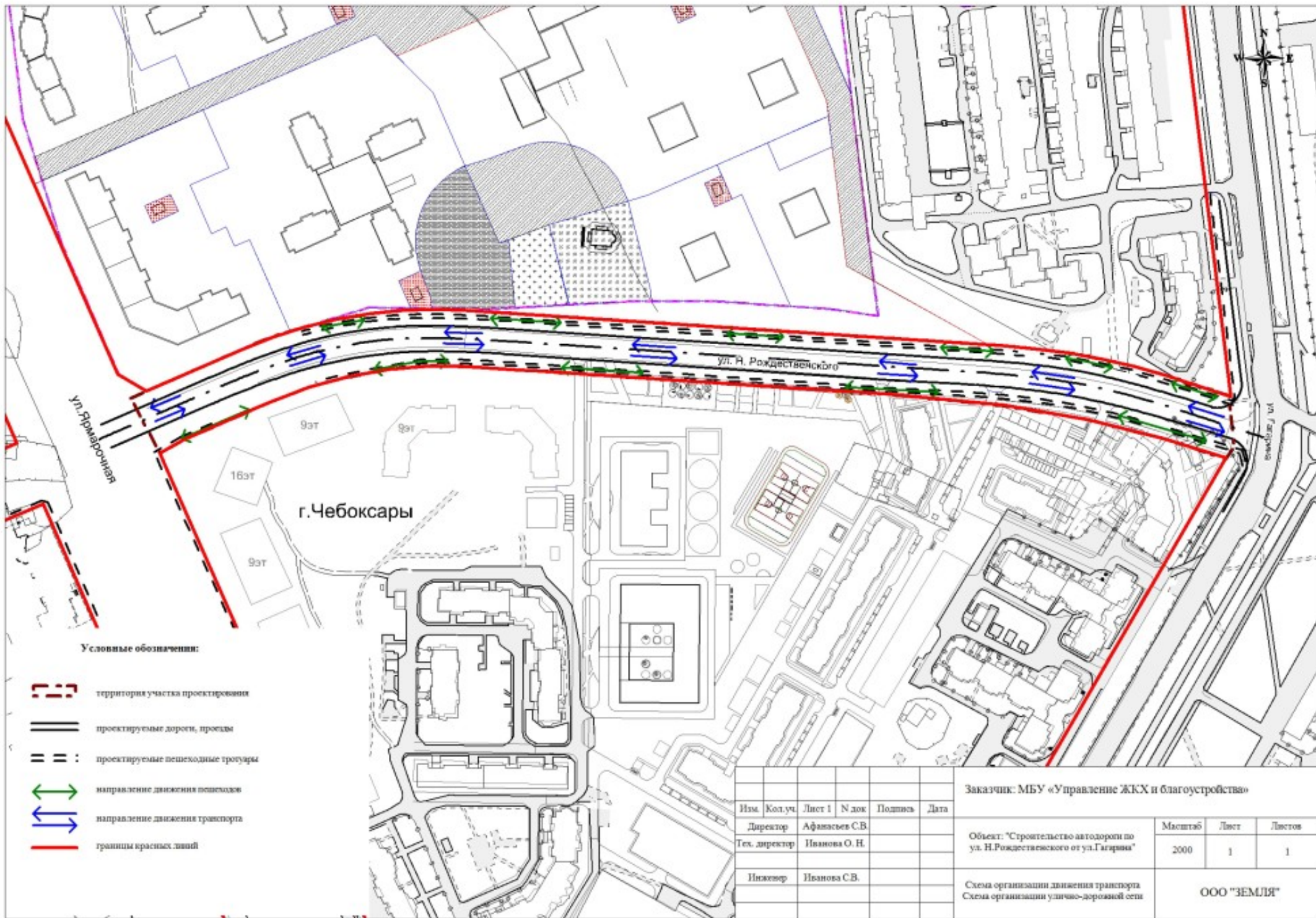


Условные обозначения:

-  границы красных линий
-  проектируемый объект
-  объекты капитального строительства, сведения о которых имеются в ЕГРН

						Заказчик: МБУ «Управление ЖКХ и благоустройства»			
Изм.	Кол.уч.	Лист 1	N док	Подпись	Дата	Объект: "Строительство автодороги по ул. Н.Рождественского от ул.Гагарина"	Масштаб	Лист	Листов
				Директор	Афласьев С.В.		2000	1	1
				Тех. директор	Иванова О. Н.				
				Исполнитель	Иванова С.В.	Схема объектов капитального строительства	ООО "ЗЕМЛЯ"		

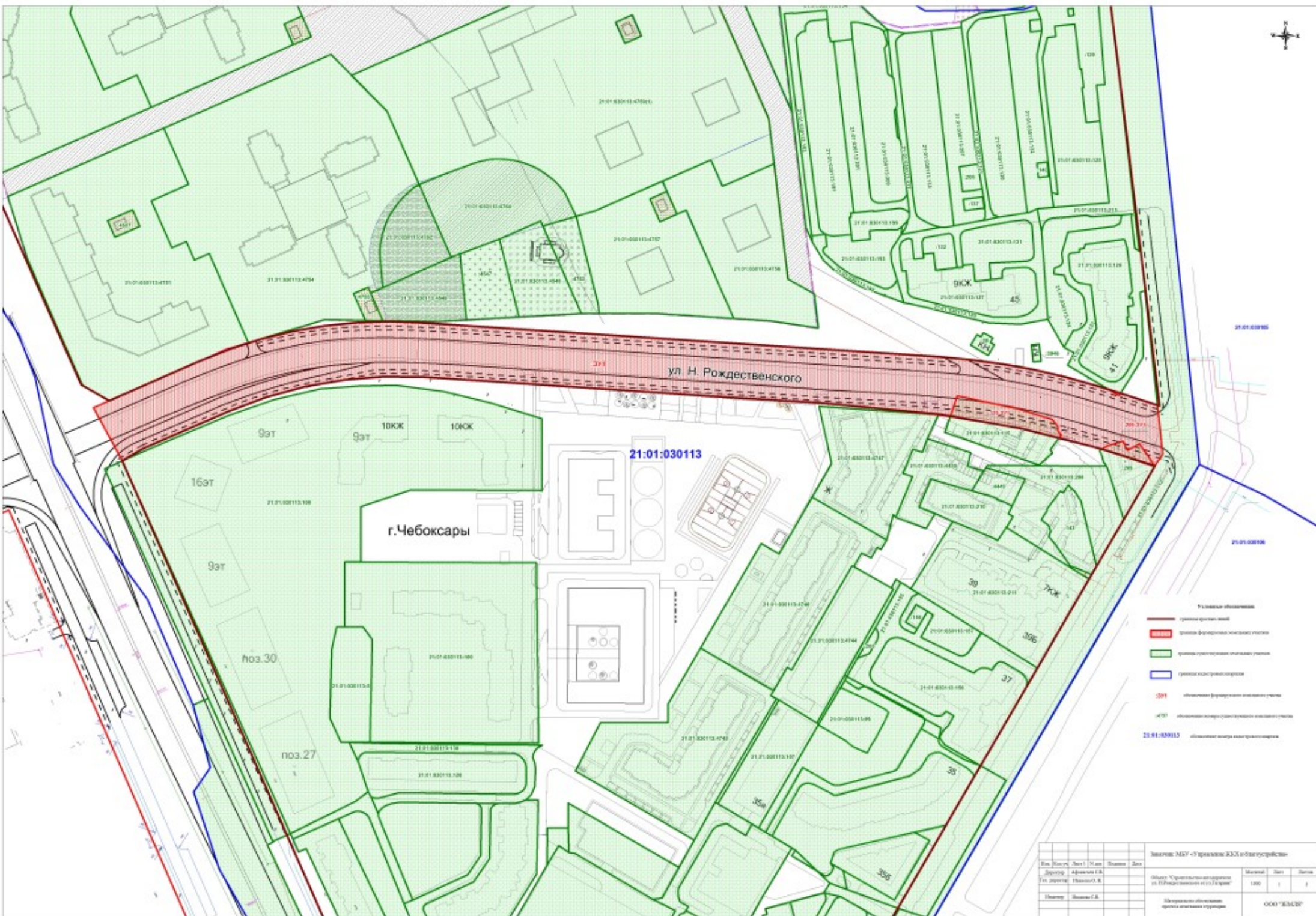




Условные обозначения:

-  территория участка проектирования
-  проектируемые дороги, проезды
-  проектируемые пешеходные тротуары
-  направление движения пешеходов
-  направление движения транспорта
-  границы красных линий

						Заказчик: МБУ «Управление ЖКХ и благоустройства»			
Изм.	Кол.уч.	Лист 1	N док	Подпись	Дата	Объект: "Строительство автодороги по ул. Н.Рождественского от ул.Газарова"	Масштаб	Лист	Листов
	Директор	Афанасьев С.В.					2000	1	1
	Тех. директор	Иванова О.Н.							
	Инженер	Иванова С.В.				Схема организации движения транспорта Схема организации улично-дорожной сети	ООО "ЗЕМЛЯ"		



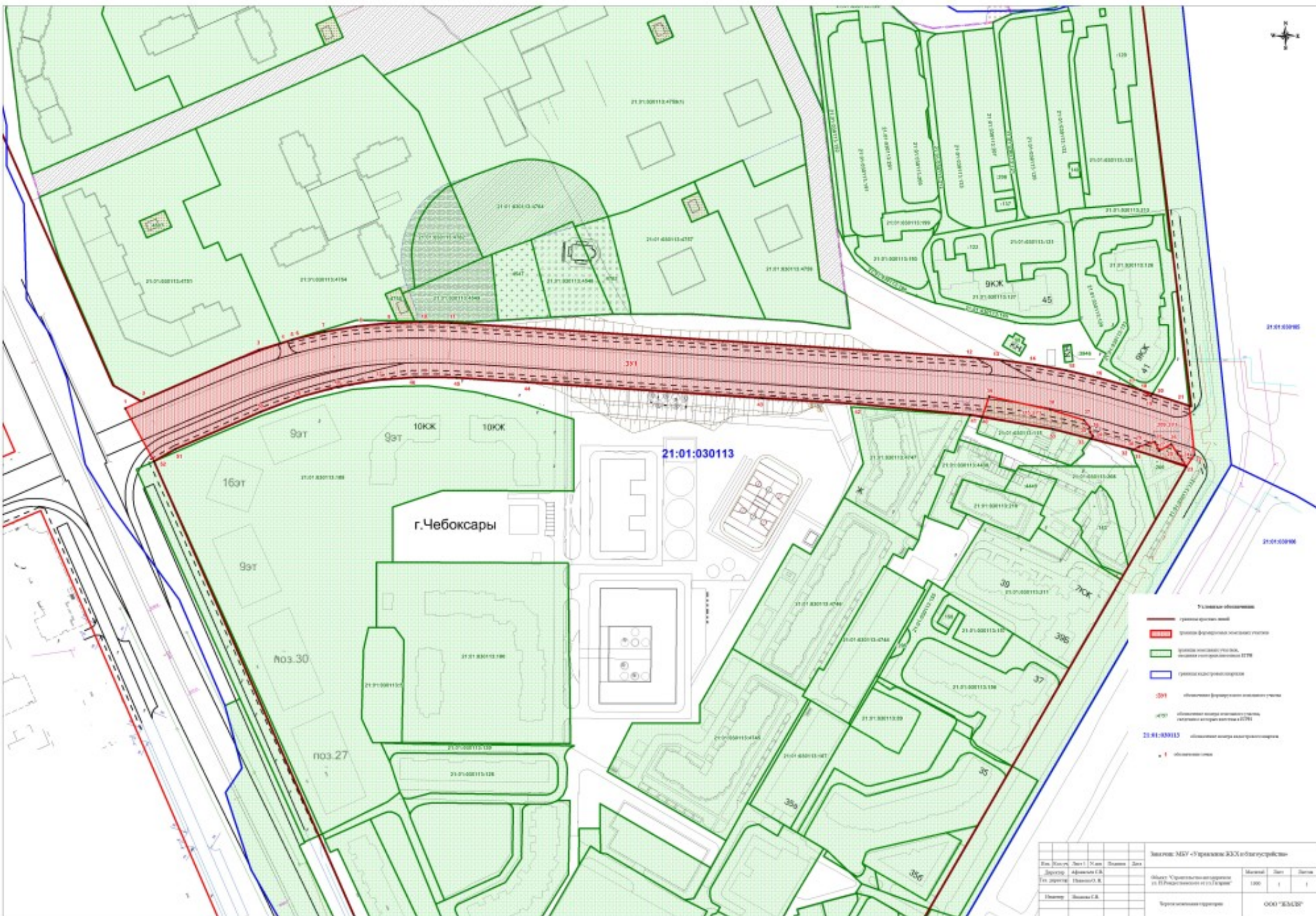
21:01:030113

г.Чебоксары

ул. Н. Рождественского

- Границы объектов
- границы земельных участков
 - границы функциональных зон (красная линия)
 - границы зон с особыми условиями использования территорий
 - границы кадастровых кварталов
 - .- обременение федерального имущества
 - .- обременение государственного имущества
 - .- обременение имущества, находящегося в государственной собственности
- 21:01:030113

Заказчик: МУП «Управление ЖКХ города Чебоксары»					
Фамилия, Имя, Отчество	Должность	Подпись	Дата	Масштаб	Лист
Иванов И.И.	Инженер			1:500	1
Исполнитель: ООО «КМБ»					



- Условные обозначения
- граница участка застройки
 - ▨ граница функционального назначения территории
 - ▭ граница земельного участка, кадастровый номер участка 21:01:030113:001
 - ▭ граница кадастрового квартала
 - 391 обозначение функционального назначения территории
 - 470 обозначение номера земельного участка, кадастровый номер участка 21:01:030113:001
 - 21:01:030113 обозначение номера кадастрового квартала
 - 1 обозначение улицы

№ п/п	Вид	Дата	Статус	Знак	Значение
1	Содержание	2000	1	1	Значение

Заказчик: МУП «Управление ЖКХ города Чебоксары»

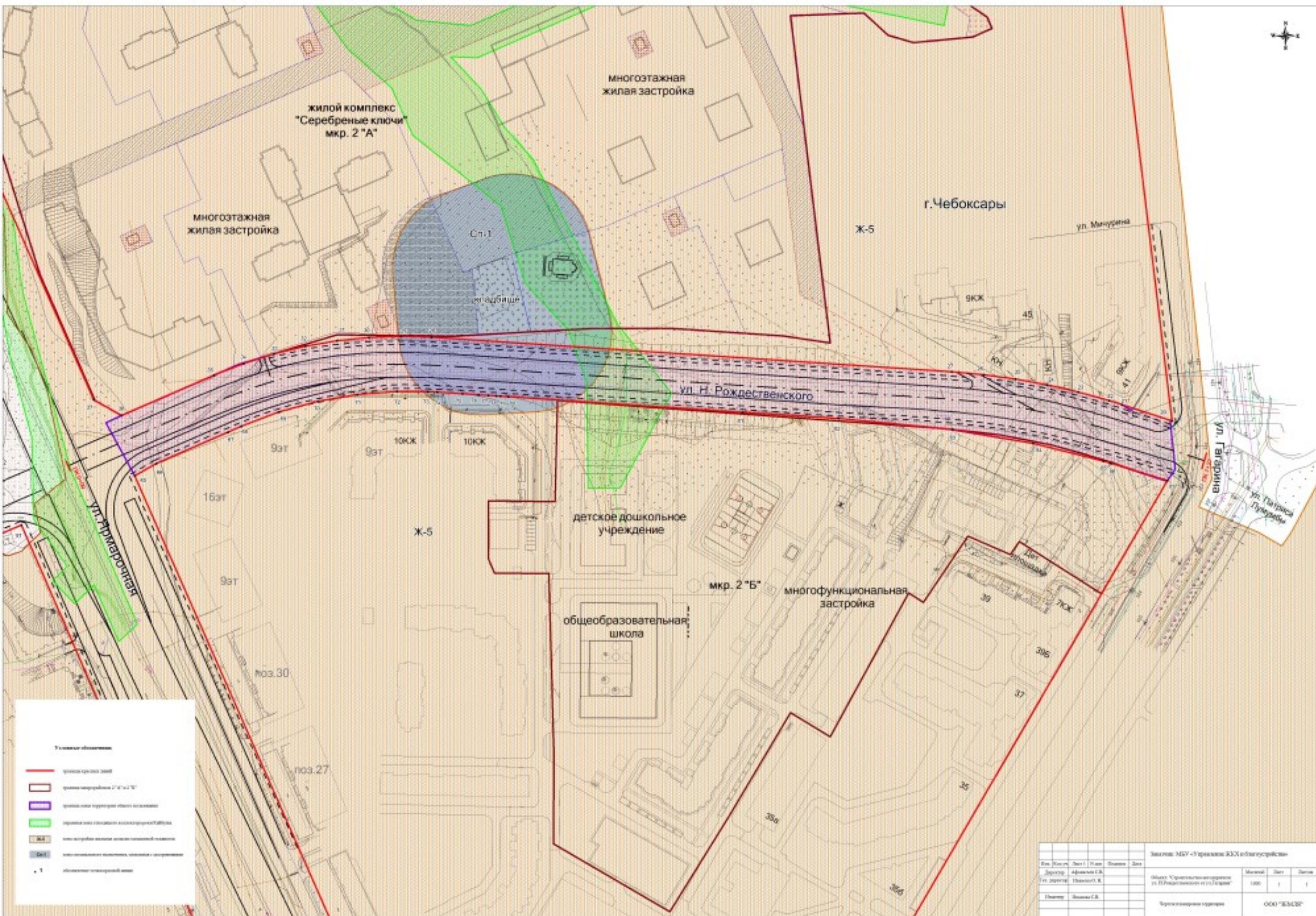
Объект: «Проектирование территории для размещения объектов недвижимости»

Масштаб: 1:1000

Дата: 2000

Страна: Чувашия

Исполнитель: ООО «КМБ»



- Условные обозначения
- граница проекта застройки
 - граница территории 27°0'x27°0'
 - граница зоны рекультивации объектов газоснабжения
 - территории объектов газоснабжения
 - территории объектов газоснабжения
 - территории объектов газоснабжения
 - территории объектов газоснабжения
 - 1 обозначение инженерных сетей

Заказчик: МУП «Управление ЖКХ города Чебоксары»					
Ем. Водосл.	Сер. 1	Масш.	Шкала	Дата	Лист
Му. Водосл.	Сер. 1	Масш.	Шкала	Дата	Лист
Ин. проект	Плановый К.				
Плановый	Плановый К.				
Объект: Строительство газопровода от Н.Рождественского к ул.Татарш Гурьевой				Масштаб:	Лист:
				1:500	1
Характеристики территории				ООО «КМБ»	