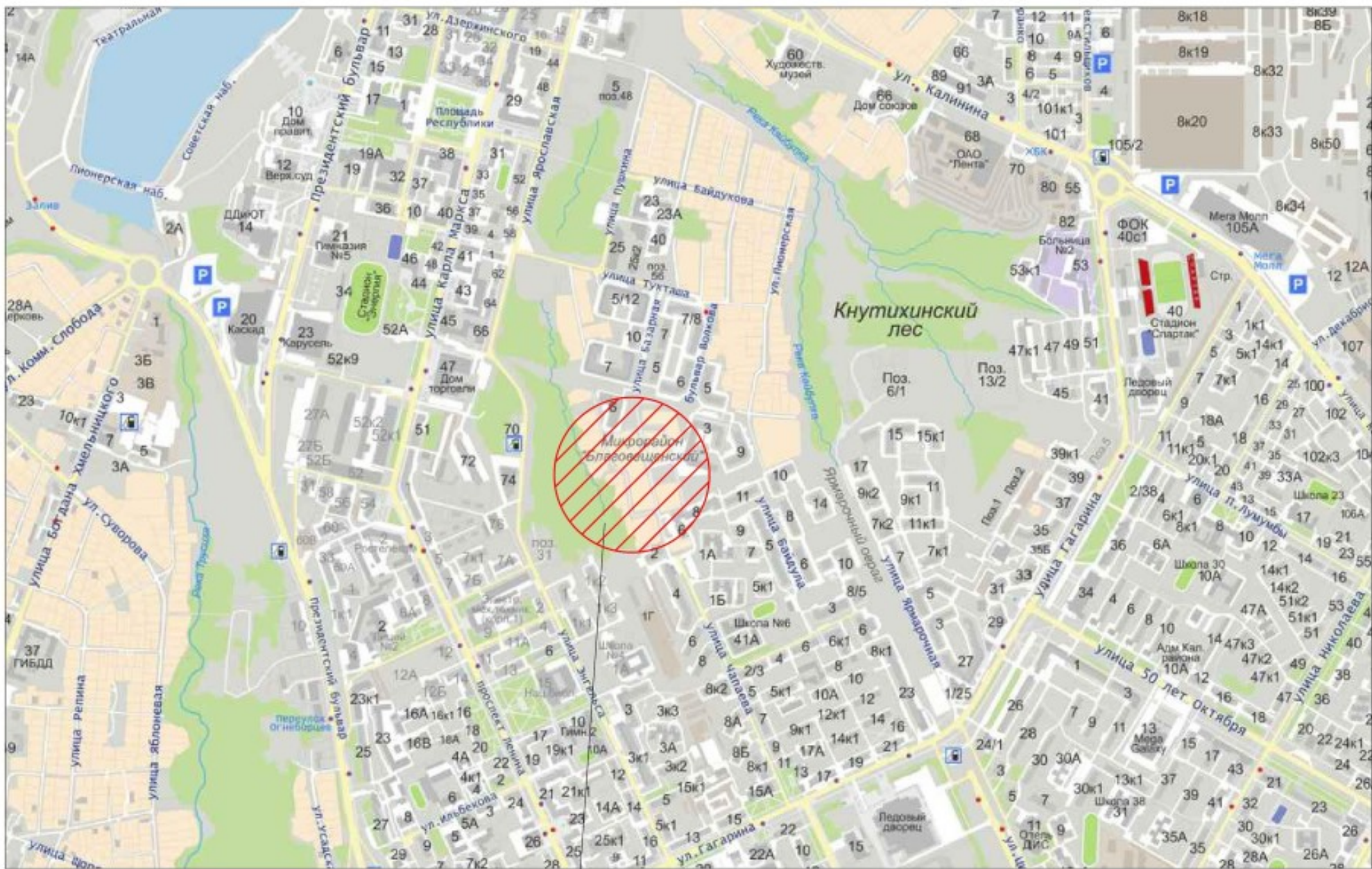
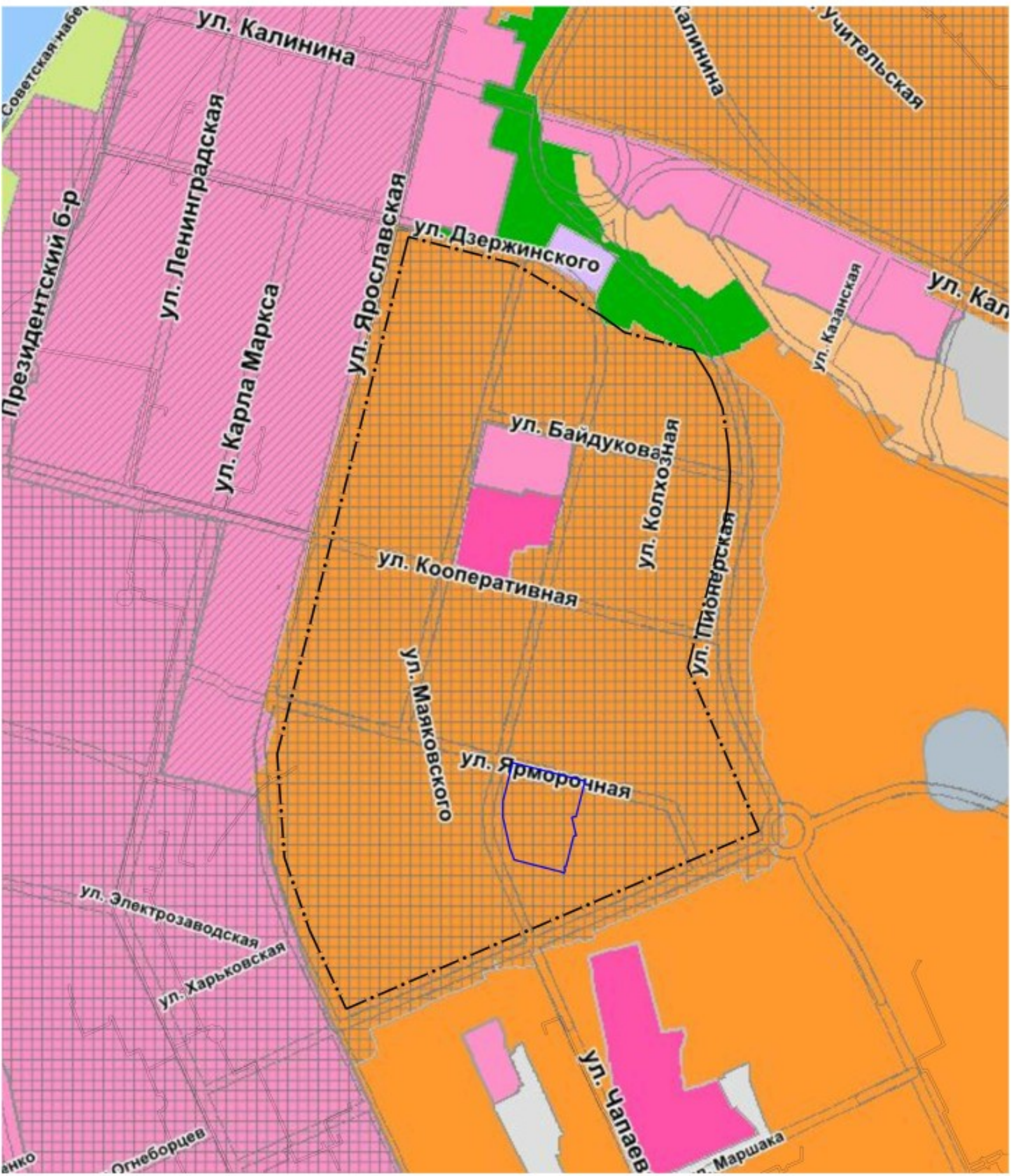


# **ДОКУМЕНТАЦИЯ ПО ВНЕСЕНИЮ ИЗМЕНЕНИЙ**

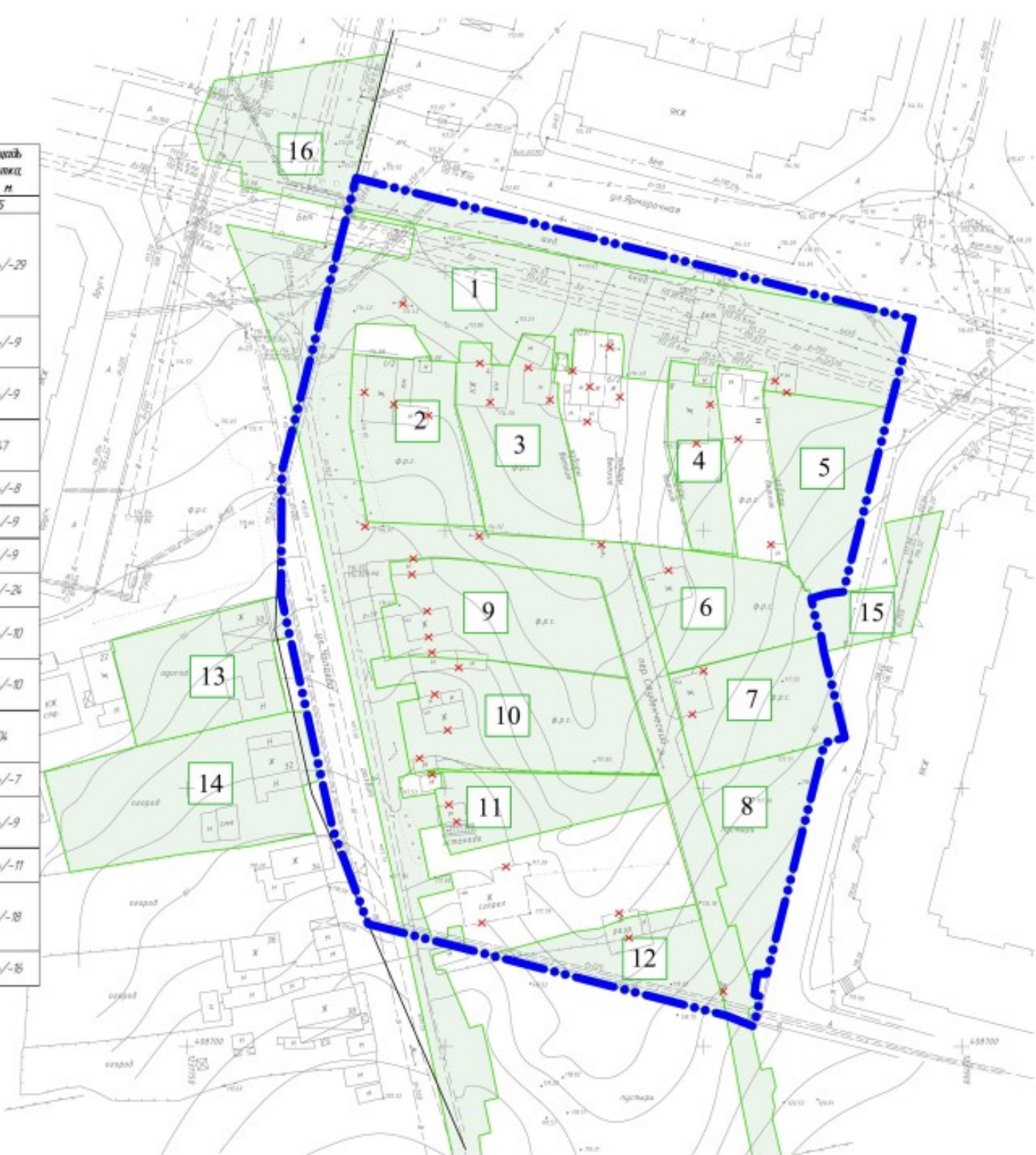
**в проект межевания территории  
микрорайона 1А центральной части  
города Чебоксары**

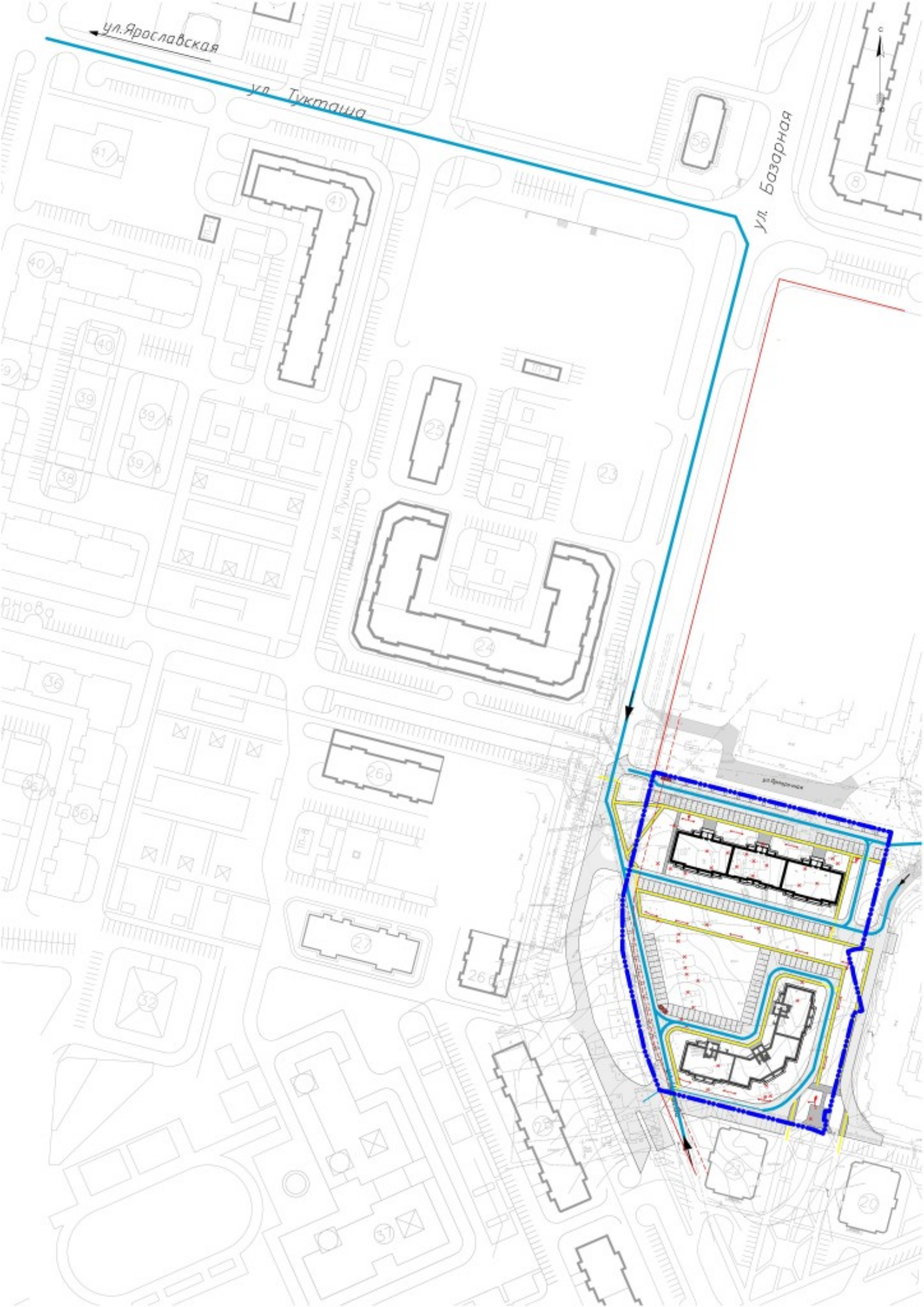


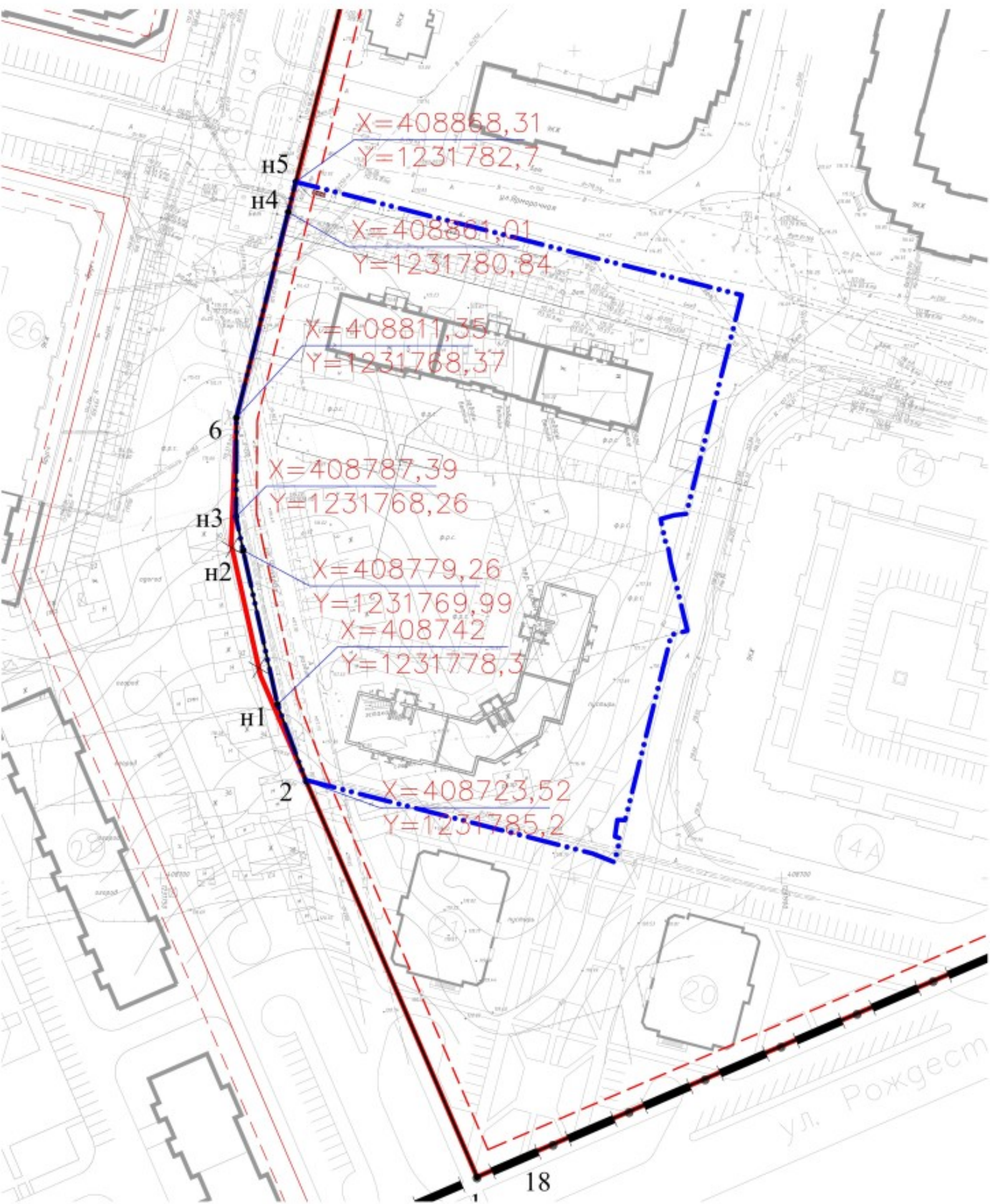
элемент планировочной структуры

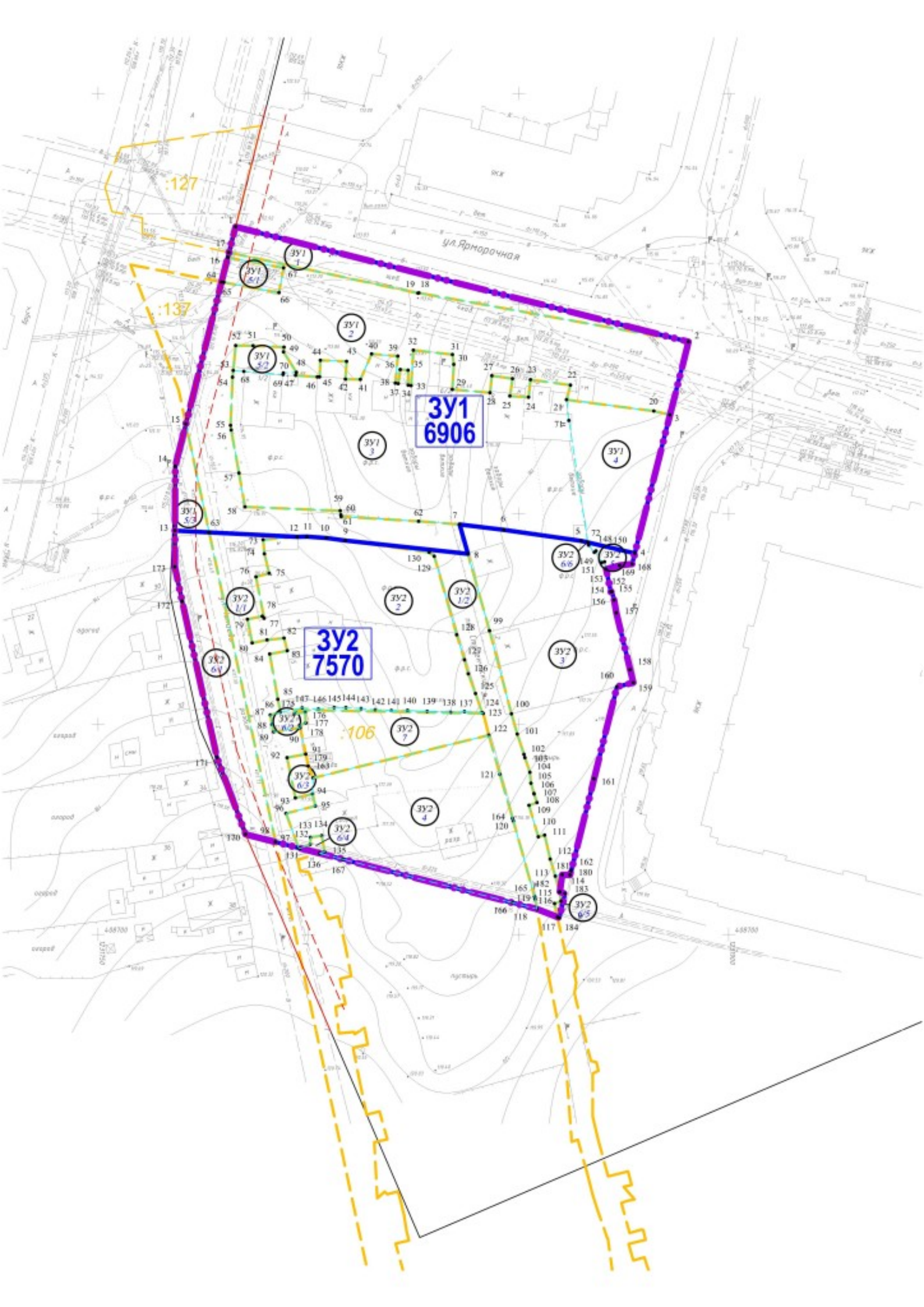


№ участка кат	Кадастровый номер	Почтовый адрес/адресиор	Разрешенное использование	Площадь участка, кв. м
1	2	3	4	5
1	2101020407137	Чувашская Республика – Чувашия, г. Чебоксары, в центральной части кадастрового квартала по пер. Беломога ул. Беломога ул. 2-ой Чапаева пер. Студенческий ул. Яригорная ул. 1-ая Чапаева	Земли свободные от прав третьих лиц	6944/-29
2	2101020407071	Чувашская Республика – Чувашия, г. Чебоксары, р-н Ленинский, ул. 1-я Чапаева, дом 1/2	Для обслуживания индивидуального жилого дома	694/-9
3	2101020407051	Чувашская Республика – Чувашия, г. Чебоксары, р-н Ленинский, ул. Яригорная, дом 4	Для обслуживания индивидуального жилого дома	715/-9
4	2101020407056	Чувашская Республика – Чувашия, г. Чебоксары, р-н Ленинский, ул. Яригорная, дом 8/2	Под индивидуальное жилищное строительство	347
5	2101020407131	Чувашская Республика – Чувашия, г. Чебоксары, в районе ул. 2-ой Чапаева	Земли свободные от прав третьих лиц	646/-8
6	2101020407033	Чувашская Республика – Чувашия, г. Чебоксары, р-н Ленинский, пер.	Для обслуживания индивидуального жилого дома	614/-9
7	2101020407035	Чувашская Республика – Чувашия, г. Чебоксары, пер. Студенческий, в. 2	Для обслуживания индивидуального жилого дома	64/-9
8	2101020407123	Чувашская Республика – Чувашия, г. Чебоксары, пер. Студенческий	Для обслуживания индивидуального жилого дома	599/-26
9	2101020407079	Чувашская Республика – Чувашия, г. Чебоксары, р-н Ленинский, ул. 1-я Чапаева, дом 3	Для обслуживания индивидуального жилого дома	820/-10
10	2101020407110	Чувашская Республика – Чувашия, г. Чебоксары, р-н Ленинский, ул. 1-я Чапаева, дом 5	Для обслуживания индивидуального жилого дома	964/-10
11	2101020407106	Чувашская Республика – Чувашия, г. Чебоксары, р-н Ленинский, ул. 1-я Чапаева, дом 3	Земли свободные от прав третьих лиц	504
12	2101020407137	Чувашская Республика – Чувашия, г. Чебоксары, ул. 1-ая Чапаева	Для обслуживания индивидуального жилого дома	473/-7
13	210102040512	Чувашская Республика – Чувашия, г. Чебоксары, р-н Ленинский, ул. 1-я Чапаева, дом 30	Чувашская Республика – Чувашия, г. Чебоксары, р-н Ленинский, ул. 1-я Чапаева, дом 30	684/-9
14	210102040592	Чувашская Республика – Чувашия, г. Чебоксары, ул. 1-я Чапаева, дом 22	Для обслуживания индивидуального жилого дома и хозяйственных построек	1126/-11
15	2101020407134	Чувашская Республика – Чувашия, г. Чебоксары, в центральной части г. Чебоксары Ч. п. 14, №4	Под размещение многоквартирного жилого дома со двусторонними предприятиями обслуживания населения и парковкой (п. 14, №4)	614/-18
16	2101020404127	Чувашская Республика – Чувашия, г. Чебоксары, ул. Батарейная	Земли общего пользования	1148/-16









ул. Ярмарочная

127

137

**3У1  
6906**

**3У2  
7570**

106

3У1 1

3У1 5/1

3У1 2

3У1 5/2

3У1 3

3У1 4

3У1 5/3

3У2 1/1

3У2 6/1

3У2 2

3У2 1/2

3У2 3

3У2 6/2

3У2 7

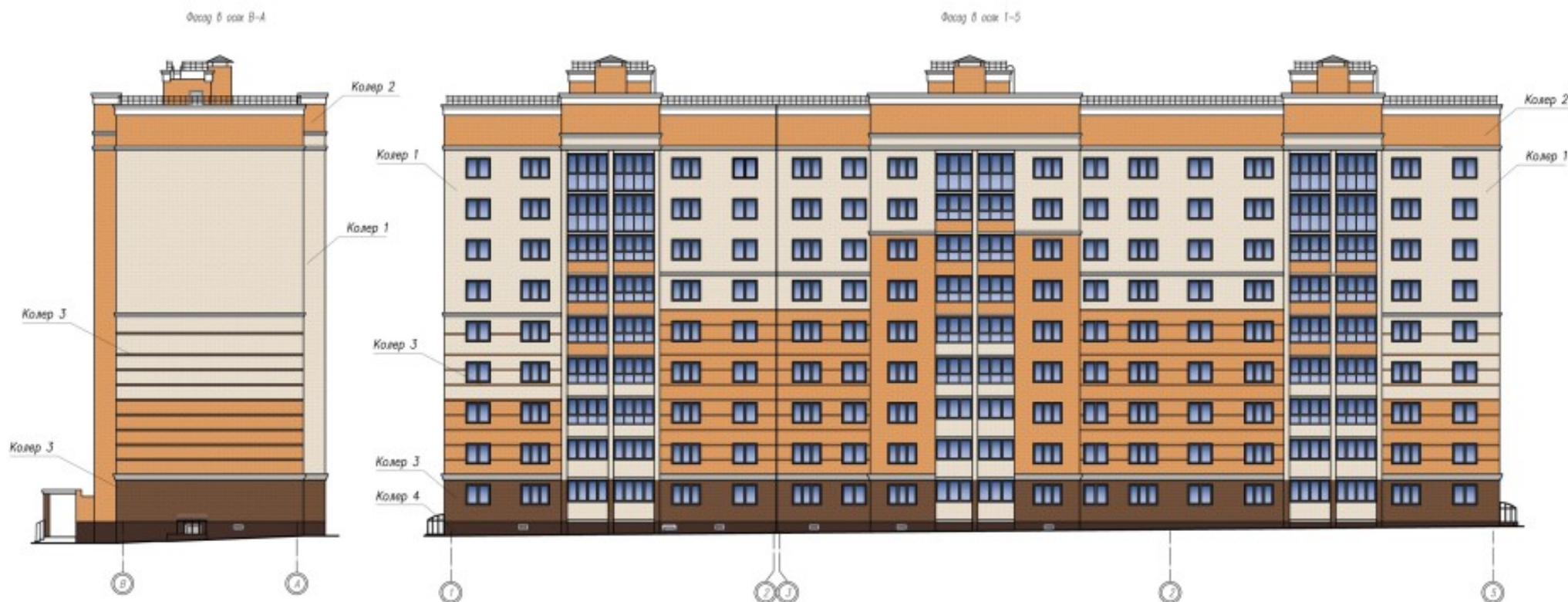
3У2 4

3У2 6/4

3У2 6/5

488700

488700



Элементы колера

- Колер 1 – облицовочный керамический кирпич цвет "Белый"
- Колер 2 – облицовочный керамический кирпич цвет "Терракот"
- Колер 3 – облицовочный керамический кирпич цвет "Хаки"
- Колер 4 – "Кирпичный"
- Колер 5 – Клинкерный лицевой кирпич "Белый матовый"
- Колер 6 – "Белый"
- Колер 7 – "Серый"

Наружные стены – лицевой керамический кирпич, колер 1, 2, 3;  
 Цоколь – фасадная краска по оштукатуренной поверхности, колер 4;  
 Лигна лоджий – лицевой керамический кирпич, колер 1, 2, 3;  
 Ограждения лоджий – лицевой керамический кирпич, колер 1, 2, 3;  
 Карнизы (декоративный пояс) – лицевой керамический кирпич, колер 5;  
 Остекление лоджий, витрины – алюминиевый профиль системы типа «Татпроф» или аналог, с распашной стеной открывания, с одинарным остеклением;  
 Входные двери – металлические с полимерным покрытием, колер 7;  
 Оконные блоки – ПВХ переплеты с поворотной-откидной системой открывания – колер 6;  
 Металлическое ограждение кровли – покрытие атмосферостойчивой эмалью, колер 7;

М.П. № 159/11  
 Лист № 1  
 Кол. листов 11

						4/24-ИР		
						"Исполнительный институт жилищного строительства" 8 пер. М. восточной части с/объекта"		
Иск.	Конт.	Догов.	И/Ум.	Пор.	Дата	Страна	Лист	Всего
Архитект.	Архитект.				06.19	0	1	
АО	Монтаж				06.19			
Проект	Монтаж				06.19			
Утверждаю	Архитектор				06.19	Итого листов 11 в осях 1-5, В-А (всего 2)		АО "Исполнительный институт"
Исполнитель	Монтаж				06.19			



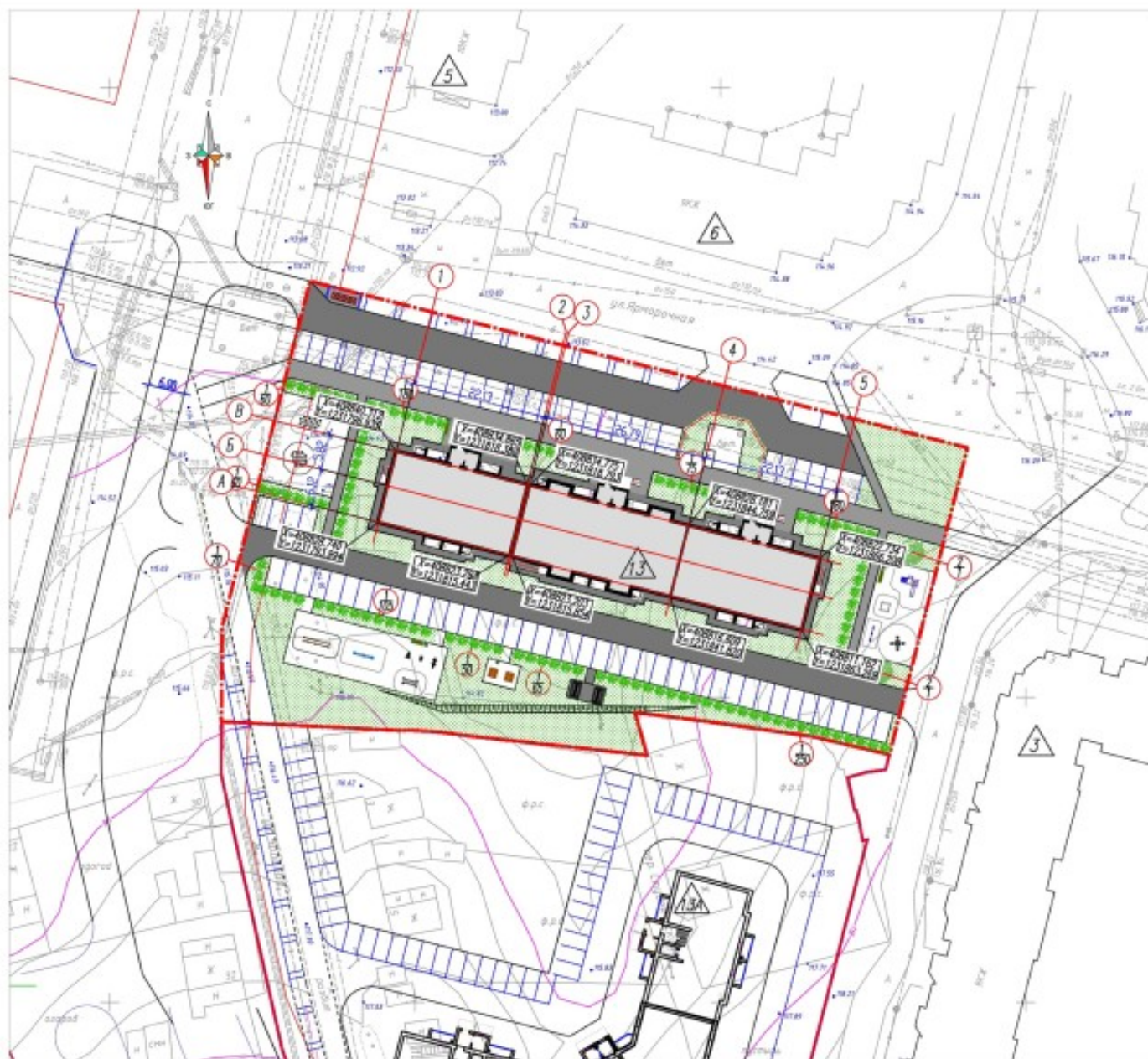


Элементы колер

- Колер 1 – облицовочный керамический кирпич цвет "Белый"
- Колер 2 – облицовочный керамический кирпич цвет "Салмон"
- Колер 3 – облицовочный керамический кирпич цвет "Коричневый"
- Колер 4 – "Коричневый"
- Колер 5 – Клинкерный лицевой кирпич "Белый полумат"
- Колер 6 – "Белый"
- Колер 7 – "Серый"

Наружные стены – лицевой керамический кирпич, колер 1, 2, 3;  
 Цоколь – фасадная краска по оштукатуренной поверхности, колер 4;  
 Пилоны лоджий – лицевой керамический кирпич, колер 1, 2, 3;  
 Ограждения лоджий – лицевой керамический кирпич, колер 1, 2, 3;  
 Карнизы (декоративный пояс) – лицевой керамический кирпич, колер 5;  
 Остекление лоджий, витражи – алюминиевый профиль системы типа «Татпроф» или аналог,  
 с распашной системой открывания, с одинарным остеклением;  
 Входные двери – металлические с полимерным покрытием, колер 7;  
 Оконные блоки – ПВХ переплеты с поворотной-откидной системой открывания – колер 6;  
 Металлическое ограждение кровли – покрытие атмосферостойчивой эмалью, колер 7;

Лист	Колуч.	Возв.	И/ум.	Лист	Дата	474-ИР		
						"Исполнительный инженерный проект" для строительства 8-этажного многоквартирного жилого дома с 13 подземными парковочными машинами в м.п.п. "Саломон"		
						Страна	Лист	Всего
Исполнитель	ИР-001				06.19	1	2	
АО	ИР-001				06.19			
Проект	ИР-001				06.19			
Утвердил	ИР-001				06.19	Итого листов в проекте 13 листов в 5-1, А-В (включая 2)		
Исполнитель	ИР-001				06.19			



Экспликация зданий и сооружений

Номер на плане	Наименование	Примечание
1,3	5-этажный многоквартирный жилой дом	проектируемый
3	5-эт. жилой дом	существующий
5	10-эт. жилой дом	существующий
6	5-эт. жилой дом	существующий
1,3А	Многоквартирный жилой дом	перспект.

Условные обозначения

- - - - - Граница участка проектирования
- — — — — Красные линии

Колонки:  
 1 - комп.  
 2 - вкл. вкл. в  
 3 - подпись, дата  
 4 - вкл. вкл. в

- Чертеж разбивочного плана выполнен на основании:
  - задания на проектирование, выданного заказчиком
  - топографической съемки в масштабе М 1:500
  - Система координат - МСК-21
- Разбивка здания в осях дана в координатах системы - МСК 21
- При выносе координат в натуру присутствие представителя авторского надзора обязательно

						4525-ПЗ		
						*Многоквартирный многоквартирный жилой дом поз.1,3 (первая очередь) в мкр.П1 центральной части г.Чебоксары		
Им.	Возм.	Лист	Док.	Подпись	Дата	Содня	Лист	Листов
Разроб.	Добрылов					11	3	
Проверка	Добрылов							
Нормировка								
Разбивочный план М1:500						АО "Удобстройпроект"		



Экспликация зданий и сооружений

№№р на плане	Наименование	Примечание
13	5-этажный многоквартирный жилой дом	проектируемый
3	9-эт. жилой дом	существующий
5	10-эт. жилой дом	существующий
6	9-эт. жилой дом	существующий
13А	Многоквартирный жилой дом	перспект.

Ведомость площадок

п/п	Наименование	Кл. обозн.	Кол.	Примечание
1	Детская площадка	ДП	1	ангибаз
2	Площадка для отдыха	ПО	1	ангибаз
3	Площадка физкультурная	ФП	2	ангибаз
4	Площадка для чистки ковра	Ч	1	ангибаз
5	Площадка для нусарных контейнеров	Н	1	ангибаз
6	Опорител. стойка для постоянного хранения а/машин на 24 легковых а/м	Р1	1	8 п.ч. 3 м/м для МН
7	Опорител. стойка для постоянного хранения а/машин на 9 легковых а/м	Р2	1	ангибаз
8	Опорител. стойка для постоянного хранения а/машин на 1 легковых а/м	Р3	1	ангибаз
9	Опорител. стойка для постоянного хранения а/машин на 6 легковых а/м	Р4	1	8 п.ч. 1 м/м для МН
10	Опорител. стойка для постоянного хранения а/машин на 42 легковых а/м	Р5	1	ангибаз
11	Опорител. стойка для постоянного хранения а/машин на 4 легковых а/м	Р6	1	ангибаз

Ведомость проездов, прогуларов, дорожек и площадок

Кодовое обозначение	Наименование	Тип	Площадь покрытия, м <sup>2</sup>	Примечание
	Асфальтобетонное покрытие проезда с борт. камнем БР 100.30.15 L=406 м		1012	
	Покрытие асфальтобетонное прогуларное с борт. камнем БР 100.20.8 L=253 м		561	
	Покрытие из асфальта плит типа ЗК0 с борт. камнем БР 100.30.8 L=324 м		1147	
	Велосипедная дорожка		168	
	Прозрачное покрытие площадки для занятий физкультурой с борт. камнем БР 100.20.8 L=125 м		412	
	Покрытие из фигурной прогуларной плитки с борт. камнем БР 100.20.8 L=34 м		43	На бетонной основе
	Газонное покрытие для детской площадки с борт. камнем БР 100.20.8 L=51 м		148	
			3489	

Условные обозначения

--- Граница участка проектирования

1. Разбивка элементов благоустройства ведется от наружных граней здания
2. Все размеры на чертеже даны в метрах
3. Угол сопряжения проезжей части с экспозиционной см. лист ПЭИ-8
4. Конструкции покрытий смотри лист ПЭИ-8

Составитель: [Blank]  
 Проверил: [Blank]  
 Взам. инв. № [Blank]  
 Подпись и дата [Blank]  
 Инв. № инв. [Blank]

4525-ПЭИ					
*Многоквартирный многоквартирный жилой дом паз.13 (первая очередь) в мкр.ПМ центральной части г.Чебоксары					
Им.	Кол.	Лист	Док.	Подпись	Дата
Разр.	Добровольн				
Подпись	Добровольн				
Исполнитель					
				Содня	Лист
				П	7
План проездов, прогуларов и площадок М1:500				АО "Удобстроинвест"	



Экспликация зданий и сооружений

Номер по плану	Наименование	Примечание
1,3	9-этажный многоквартирный жилой дом	проектируемый
3	9-эт. жилой дом	существующий
5	10-эт. жилой дом	существующий
6	9-эт. жилой дом	существующий
1,3А	Многоквартирный жилой дом	перспект.

Ведомость элементов озеленения

Поз.	Условн. обозн.	Наименование	Возр. лет	Кол.	Примечание
1	🌿	Кустарник рябина - спирея, шт	2-3	1155	саженец, 2 рядов пос. 3 шт./лн с подсл. раст. зем. 50%
2	🌳	Рябина красная, шт	5	2	с комом 0,8*0,8*0,6
3	🌱	Газон обыкновенный (к.м.)	-	912	С засеиванием торфа (0,05%)

Условные обозначения

--- Граница участка проектирования

- При посадке кустарников и деревьев необходимо соблюдать соответствующие расстояния до инженерных коммуникаций согласно СП 42.133.30
- Для создания газона обыкновенного использовать травосмесь: обсеянса красная - 40%, мятлик луговой - 30

Ведомость площадок

п/п	Наименование	Исл. обозн.	Кол.	Примечание
1	Детская площадка	ДП	1	ангрияб
2	Площадка для отдыха	ПО	1	ангрияб
3	Площадка рекреационная	ФП	2	ангрияб
4	Площадка для чистки ковра	Ч	1	ангрияб
5	Площадка для мусорных контейнеров	М	1	ангрияб
6	Отпариватель одежды для постоянного времени д/машин на 85 м2/год д/м (всез)	Р	1	8 кв.м, 4 м/м для МТН

Ведомость малых архитектурных форм

п/п	Условн. обозначение	Наименование	Кол. шт.	Обозначение по проекту
<b>Игровая площадка для детей</b>				
1	🎮	Игровой комплекс: 101.05.00	1	340 "Ромео"
2	⊕	Корзина №-12.03.00	1	340 "Ромео"
3	📏	Качели 108.01.00	1	340 "Ромео"
4	📦	Песочница 109.21.00	1	340 "Ромео"
<b>Площадка рекреационная</b>				
5	🏞	206.01.00 Асфальт	1	340 "Ромео"
6	🌳	Бордюры разбивочные R 501.18.00	1	340 "Ромео"
7	📏	Гурки саблевые R 501.26.00	1	340 "Ромео"
8	📏	Ручейки 204.05.00	1	340 "Ромео"
9	📏	Спортивный комплекс: 201.02.00	1	340 "Ромео"
10	📏	Границы детские 208.11.00	1	340 "Ромео"
11	📏	Границы детские 208.12.00	1	340 "Ромео"
12	📏	Границы детские 208.13.00	1	340 "Ромео"
<b>Площадка для чистки ковра и вещей</b>				
13	📏	Корзинки 305.01.00	2	340 "Ромео"
<b>Площадка для собак мусора</b>				
14	📏	Контейнер для мусора МР-112.04.00	4	
15	---	Разделение площадки для мусоросборников из асфальта	1	л.м. 1-2м
<b>Площадка отдыха для взрослых</b>				
16	📏	Скамья со скамейкой 302.06.00	2	340 "Ромео"
17	📏	Скамья (бронза) 302.02.00-01	5	340 "Ромео"
18	•	Урна напольная 020 выходы 305.06.00	6	340 "Ромео"
19	---	Ограждение металлопластиковое 303.01.00	1	л.м. 1-27м

						4525-ПЗ		
						"Многоквартирный многоквартирный жилой дом по 1,3 (первая очередь) в мкр.ПМ центральной части г.Чебоксары"		
Им.	Кол.	Лист	Дж.	Листов	Дат			
Разр.	Добудов					Судья	Акт	Акт
Подпись	Добудов					П	7	
Исполнитель						План благоустройства М1:500		
						АО "Удобстваградоустройства"		

Копировал

Формат А2

Составитель: [ ]  
 Проверил: [ ]  
 Разработчик: [ ]  
 Подпись в листе: [ ]  
 Дата: [ ]