



<http://инженер21.рф/> e-mail: inzhener21@ya.ru
Россия, Чувашская Республика
428000 г. Чебоксары, Президентский бульвар, д. 31
Тел. факс:(8352) 20-44-77

Заказчик: Администрация Чебоксарского муниципального округа Чувашской Республики

Место разработки: Чувашской Республики Чебоксарский муниципальный округ
д. Байсубаково

**Документация по планировке территории
(проект планировки и проект межевания территории)
для индивидуального жилищного строительства,
расположенной в Чебоксарском муниципальном округе
Чувашской Республики**

Том III: ПРОЕКТ МЕЖЕВАНИЯ ТЕРРИТОРИИ

(Основная часть)

г. Чебоксары
2024 г.



<http://инженер21.рф/> e-mail: inzhener21@ya.ru
Россия, Чувашская Республика
428000 г. Чебоксары, Президентский бульвар, д. 31
Тел. факс:(8352) 20-44-77

Заказчик: Администрация Чебоксарского муниципального округа Чувашской Республики

Место разработки: Чувашской Республики Чебоксарский муниципальный округ
д. Байсубаково

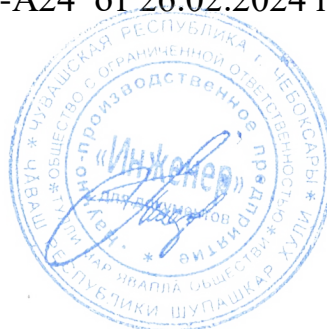
**Документация по планировке территории
(проект планировки и проект межевания территории)
для индивидуального жилищного строительства,
расположенной в Чебоксарском муниципальном округе
Чувашской Республики**

Том III: ПРОЕКТ МЕЖЕВАНИЯ ТЕРРИТОРИИ

(Основная часть)

Муниципальный контракт №18-А24 от 26.02.2024 г.

Генеральный директор
ООО "НПП "Инженер"



Л. И. Токмолаева

г. Чебоксары
2024 г..

Том III. Проект межевания территории. Основная часть.

Заказчик: Администрация Чебоксарского муниципального округа Чувашской Республики

Муниципальный контракт №18-А24 от 26.02.2024 г.

Исполнитель: ООО «НПП «Инженер»

Генеральный директор _____ Л.И.Токмолаева

Авторский коллектив:

Начальник отдела картографии _____ Л.Г.Немова

Инженер _____ Н.В. Андреева

Архитектурно-планировочное решение территории:

Инженер _____ Н.В.Андреева

Инженерное обеспечение и инженерная подготовка территории:

Инженер _____ Н.В.Андреева

Межевание территории:

Инженер _____ Н.В. Андреева



						Документация по планировке территории (проект планировки и проект межевания территории) для индивидуального жилищного строительства, расположенной в Чебоксарском муниципальном округе Чувашской Республики		
Изм.	Колуч.	Лист	№док	Подпис	Дата	Стадия	Лист	Листов
						ПМ	3	24
Нач. отдела		Немова Л.Г.						
Инженер		Андреева Н.В.						
Ген. директор		Токмолаева Л.И.						
						Материалы по обоснованию		
						ООО «НПП «Инженер»		

12	:ЗУ12	Для индивидуального жилищного строительства (2.1)	1000	Раздел 21:21:201604:88(2)
13	:ЗУ13	Для индивидуального жилищного строительства (2.1)	1000	Раздел 21:21:201604:88(2)
14	:ЗУ14	Для индивидуального жилищного строительства (2.1)	1000	Объединение
	:14/1		215	Раздел 21:21:201604:88(2)
	:14/2		785	Раздел 21:21:201604:58
15	:ЗУ15	Для индивидуального жилищного строительства (2.1)	1000	Объединение
	:15/1		217	Раздел 21:21:201604:88(2)
	:15/2		783	Раздел 21:21:201604:58
16	:ЗУ16	Для индивидуального жилищного строительства (2.1)	1000	Объединение
	:16/1		220	Раздел 21:21:201604:88(2)
	:16/2		780	Раздел 21:21:201604:58
17	:ЗУ17	Для индивидуального жилищного строительства (2.1)	1000	Объединение
	:17/1		222	Раздел 21:21:201604:88(2)
	:17/2		778	Раздел 21:21:201604:58
18	:ЗУ18	Для индивидуального жилищного строительства (2.1)	1001	Объединение
	:18/1		225	Раздел 21:21:201604:88(2)
	:18/2		776	Раздел 21:21:201604:58
19	:ЗУ19	Для индивидуального жилищного строительства (2.1)	1000	Объединение
	:19/1		228	Раздел 21:21:201604:88(2)
	:19/2		772	Раздел 21:21:201604:58
20	:ЗУ20	Для индивидуального жилищного строительства (2.1)	1000	Объединение
	:20/1		230	Раздел 21:21:201604:88(2)
	:20/2		770	Раздел 21:21:201604:58
21	:ЗУ21	Для индивидуального жилищного строительства (2.1)	1000	Объединение
	:21/1		233	Раздел 21:21:201604:88(2)
	:21/2		767	Раздел 21:21:201604:58
22	:ЗУ22	Для индивидуального жилищного строительства (2.1)	1000	Объединение
	:22/1		236	Раздел 21:21:201604:88(2)
	:22/2		764	Раздел 21:21:201604:58
23	:ЗУ23	Для индивидуального жилищного строительства (2.1)	1000	Объединение
	:23/1		240	Раздел 21:21:201604:88(2)
	:23/2		760	Раздел 21:21:201604:58
24	:ЗУ24	Для индивидуального жилищного строительства (2.1)	1000	Объединение
	:24/1		243	Раздел 21:21:201604:88(2)
	:24/2		757	Раздел 21:21:201604:58
25	:ЗУ25	Для индивидуального жилищного строительства (2.1)	1047	Объединение
	:25/1		359	Раздел 21:21:201604:88(2)
	:25/2		688	Раздел 21:21:201604:58
26	:ЗУ26	Для индивидуального жилищного строительства (2.1)	1000	Раздел 21:21:201604:58

27	:ЗУ27	Для индивидуального жилищного строительства (2.1)	1000	Раздел 21:21:201604:58
28	:ЗУ28	Для индивидуального жилищного строительства (2.1)	1000	Раздел 21:21:201604:58
29	:ЗУ29	Для индивидуального жилищного строительства (2.1)	1000	Раздел 21:21:201604:58
30	:ЗУ30	Для индивидуального жилищного строительства (2.1)	1000	Раздел 21:21:201604:58
31	:ЗУ31	Для индивидуального жилищного строительства (2.1)	1000	Раздел 21:21:201604:58
32	:ЗУ32	Для индивидуального жилищного строительства (2.1)	1000	Раздел 21:21:201604:58
33	:ЗУ33	Для индивидуального жилищного строительства (2.1)	1000	Раздел 21:21:201604:58
34	:ЗУ34	Для индивидуального жилищного строительства (2.1)	1000	Раздел 21:21:201604:58
35	:ЗУ35	Для индивидуального жилищного строительства (2.1)	1000	Раздел 21:21:201604:58
36	:ЗУ36	Для индивидуального жилищного строительства (2.1)	1000	Раздел 21:21:201604:58
37	:ЗУ37	Для индивидуального жилищного строительства (2.1)	1000	Раздел 21:21:201604:58
38	:ЗУ38	Для индивидуального жилищного строительства (2.1)	1000	Раздел 21:21:201604:58
39	:ЗУ39	Для индивидуального жилищного строительства (2.1)	1001	Раздел 21:21:201604:88(1)
40	:ЗУ40	Для индивидуального жилищного строительства (2.1)	1001	Раздел 21:21:201604:88(1)
41	:ЗУ41	Для индивидуального жилищного строительства (2.1)	1001	Раздел 21:21:201604:88(1)
42	:ЗУ42	Для индивидуального жилищного строительства (2.1)	1000	Раздел 21:21:201604:88(1)
43	:ЗУ43	Для индивидуального жилищного строительства (2.1)	1000	Раздел 21:21:201604:88(1)
44	:ЗУ44	Магазины (4.4)	901	Раздел 21:21:201604:58
45	:ЗУ45	Коммунальное обслуживание (3.1)	5033	Объединение
	:45/1		3045	Раздел 21:21:201604:88(2)
	:45/2		1988	Раздел 21:21:201604:58
46	:ЗУ46	Земельные участки (территории) общего пользования (12.0)	900	Объединение
	:46/1		557	Раздел 21:21:201604:88(2)
	:46/2		343	Раздел 21:21:201604:58
47	:ЗУ47	Земельные участки (территории) общего пользования (12.0)	118	Раздел 21:21:201604:88(2)
48	:ЗУ48	Земельные участки (территории) общего пользования (12.0)	101	Раздел 21:21:201604:58
49	:ЗУ49	Земельные участки (территории) общего пользования (12.0)	6684	Раздел 21:21:201604:88(2)

:ЗУ5

Номера точек	Координаты	
	X	Y
12	390899.28	1240210.98
13	390898.99	1240236.20
14	390859.21	1240236.48
15	390859.74	1240211.26
12	390899.28	1240210.98

Площадь участка 1000 кв.м.

:ЗУ10

Номера точек	Координаты	
	X	Y
22	390897.84	1240335.59
24	390897.56	1240360.08
25	390856.60	1240360.36
23	390857.12	1240335.87
22	390897.84	1240335.59

Площадь участка 1000 кв.м.

:ЗУ6

Номера точек	Координаты	
	X	Y
13	390898.99	1240236.20
16	390898.70	1240261.27
17	390858.68	1240261.54
14	390859.21	1240236.48
13	390898.99	1240236.20

Площадь участка 1000 кв.м.

:ЗУ11

Номера точек	Координаты	
	X	Y
24	390897.56	1240360.08
26	390897.28	1240384.42
27	390856.09	1240384.71
25	390856.60	1240360.36
24	390897.56	1240360.08

Площадь участка 1000 кв.м.

:ЗУ7

Номера точек	Координаты	
	X	Y
16	390898.70	1240261.27
18	390898.41	1240286.19
19	390858.16	1240286.47
17	390858.68	1240261.54
16	390898.70	1240261.27

Площадь участка 1000 кв.м.

:ЗУ12

Номера точек	Координаты	
	X	Y
26	390897.28	1240384.42
28	390897.00	1240408.63
29	390855.58	1240408.92
27	390856.09	1240384.71
26	390897.28	1240384.42

Площадь участка 1000 кв.м.

:ЗУ8

Номера точек	Координаты	
	X	Y
18	390898.41	1240286.19
20	390898.13	1240310.96
21	390857.64	1240311.24
19	390858.16	1240286.47
18	390898.41	1240286.19

Площадь участка 1000 кв.м.

:ЗУ13

Номера точек	Координаты	
	X	Y
28	390897.00	1240408.63
30	390896.72	1240432.73
31	390855.08	1240433.00
29	390855.58	1240408.92
28	390897.00	1240408.63

Площадь участка 1000 кв.м.

:ЗУ9

Номера точек	Координаты	
	X	Y
20	390898.13	1240310.96
22	390897.84	1240335.59
23	390857.12	1240335.87
21	390857.64	1240311.24
20	390898.13	1240310.96

Площадь участка 1000 кв.м.

:ЗУ14

Номера точек	Координаты	
	X	Y
29	390855.58	1240408.92
31	390855.08	1240433.00
32	390846.19	1240433.06
33	390813.41	1240433.29
34	390814.15	1240409.21
35	390846.64	1240408.99
29	390855.58	1240408.92

Площадь участка 1000 кв.м.

Изм.	Кол.уч.	Лист	№ док.	Подпись	Дата

:3У14/1

Номера точек	Координаты	
	X	Y
29	390855.58	1240408.92
31	390855.08	1240433.00
32	390846.19	1240433.06
35	390846.64	1240408.99
29	390855.58	1240408.92

Площадь участка 215 кв.м.

:3У14/2

Номера точек	Координаты	
	X	Y
35	390846.64	1240408.99
32	390846.19	1240433.06
33	390813.41	1240433.29
34	390814.15	1240409.21
35	390846.64	1240408.99

Площадь участка 785 кв.м.

:3У15

Номера точек	Координаты	
	X	Y
27	390856.09	1240384.71
29	390855.58	1240408.92
35	390846.64	1240408.99
34	390814.15	1240409.21
36	390814.89	1240385.00
37	390847.10	1240384.77
27	390856.09	1240384.71

Площадь участка 1000 кв.м.

:3У15/1

Номера точек	Координаты	
	X	Y
27	390856.09	1240384.71
29	390855.58	1240408.92
35	390846.64	1240408.99
37	390847.10	1240384.77
27	390856.09	1240384.71

Площадь участка 217 кв.м.

:3У15/2

Номера точек	Координаты	
	X	Y
37	390847.10	1240384.77
35	390846.64	1240408.99
34	390814.15	1240409.21
36	390814.89	1240385.00
37	390847.10	1240384.77

Площадь участка 783 кв.м.

:3У16

Номера точек	Координаты	
	X	Y
25	390856.60	1240360.36
27	390856.09	1240384.71
37	390847.10	1240384.77
36	390814.89	1240385.00
38	390815.63	1240360.65
39	390847.55	1240360.43
25	390856.60	1240360.36

Площадь участка 1000 кв.м.

:3У16/1

Номера точек	Координаты	
	X	Y
25	390856.60	1240360.36
27	390856.09	1240384.71
37	390847.10	1240384.77
39	390847.55	1240360.43
25	390856.60	1240360.36

Площадь участка 220 кв.м.

:3У16/2

Номера точек	Координаты	
	X	Y
39	390847.55	1240360.43
37	390847.10	1240384.77
36	390814.89	1240385.00
38	390815.63	1240360.65
39	390847.55	1240360.43

Площадь участка 780 кв.м.

:3У17

Номера точек	Координаты	
	X	Y
23	390857.12	1240335.87
25	390856.60	1240360.36
39	390847.55	1240360.43
38	390815.63	1240360.65
40	390816.38	1240336.16
41	390848.01	1240335.94
23	390857.12	1240335.87

Площадь участка 1000 кв.м.

:3У17/1

Номера точек	Координаты	
	X	Y
23	390857.12	1240335.87
25	390856.60	1240360.36
39	390847.55	1240360.43
41	390848.01	1240335.94
23	390857.12	1240335.87

Площадь участка 222 кв.м.

Изм.	Кол.уч.	Лист	№ док.	Подпись	Дата

:3У17/2

Номера точек	Координаты	
	X	Y
41	390848.01	1240335.94
39	390847.55	1240360.43
38	390815.63	1240360.65
40	390816.38	1240336.16
41	390848.01	1240335.94

Площадь участка 778 кв.м.

:3У18

Номера точек	Координаты	
	X	Y
21	390857.64	1240311.24
23	390857.12	1240335.87
41	390848.01	1240335.94
40	390816.38	1240336.16
42	390817.13	1240311.52
43	390848.47	1240311.31
21	390857.64	1240311.24

Площадь участка 1001 кв.м.

:3У18/1

Номера точек	Координаты	
	X	Y
21	390857.64	1240311.24
23	390857.12	1240335.87
41	390848.01	1240335.94
43	390848.47	1240311.31
21	390857.64	1240311.24

Площадь участка 225 кв.м.

:3У18/2

Номера точек	Координаты	
	X	Y
43	390848.47	1240311.31
41	390848.01	1240335.94
40	390816.38	1240336.16
42	390817.13	1240311.52
43	390848.47	1240311.31

Площадь участка 776 кв.м.

:3У19

Номера точек	Координаты	
	X	Y
19	390858.16	1240286.47
21	390857.64	1240311.24
43	390848.47	1240311.31
42	390817.13	1240311.52
44	390817.89	1240286.75
45	390848.94	1240286.53
19	390858.16	1240286.47

Площадь участка 1000 кв.м.

:3У19/1

Номера точек	Координаты	
	X	Y
19	390858.16	1240286.47
21	390857.64	1240311.24
43	390848.47	1240311.31
45	390848.94	1240286.53
19	390858.16	1240286.47

Площадь участка 228 кв.м.

:3У19/2

Номера точек	Координаты	
	X	Y
45	390848.94	1240286.53
43	390848.47	1240311.31
42	390817.13	1240311.52
44	390817.89	1240286.75
45	390848.94	1240286.53

Площадь участка 772 кв.м.

:3У20

Номера точек	Координаты	
	X	Y
17	390858.68	1240261.54
19	390858.16	1240286.47
45	390848.94	1240286.53
44	390817.89	1240286.75
46	390818.65	1240261.82
47	390849.41	1240261.61
17	390858.68	1240261.54

Площадь участка 1000 кв.м.

:3У20/1

Номера точек	Координаты	
	X	Y
17	390858.68	1240261.54
19	390858.16	1240286.47
45	390848.94	1240286.53
47	390849.41	1240261.61
17	390858.68	1240261.54

Площадь участка 230 кв.м.

:3У20/2

Номера точек	Координаты	
	X	Y
47	390849.41	1240261.61
45	390848.94	1240286.53
44	390817.89	1240286.75
46	390818.65	1240261.82
47	390849.41	1240261.61

Площадь участка 770 кв.м.

Изм.	Кол.уч.	Лист	№ док.	Подпись	Дата
------	---------	------	--------	---------	------

:3У21

Номера точек	Координаты	
	X	Y
14	390859.21	1240236.48
17	390858.68	1240261.54
47	390849.41	1240261.61
46	390818.65	1240261.82
48	390819.42	1240236.75
49	390849.88	1240236.54
14	390859.21	1240236.48

Площадь участка 1000 кв.м.

:3У21/1

Номера точек	Координаты	
	X	Y
14	390859.21	1240236.48
17	390858.68	1240261.54
47	390849.41	1240261.61
49	390849.88	1240236.54
14	390859.21	1240236.48

Площадь участка 233 кв.м.

:3У21/2

Номера точек	Координаты	
	X	Y
49	390849.88	1240236.54
47	390849.41	1240261.61
46	390818.65	1240261.82
48	390819.42	1240236.75
49	390849.88	1240236.54

Площадь участка 767 кв.м.

:3У22

Номера точек	Координаты	
	X	Y
15	390859.74	1240211.26
14	390859.21	1240236.48
49	390849.88	1240236.54
48	390819.42	1240236.75
50	390820.19	1240211.53
51	390850.35	1240211.32
15	390859.74	1240211.26

Площадь участка 1000 кв.м.

:3У22/1

Номера точек	Координаты	
	X	Y
15	390859.73	1240211.26
14	390859.21	1240236.48
49	390849.88	1240236.54
51	390850.35	1240211.32
15	390859.73	1240211.26

Площадь участка 236 кв.м.

:3У22/2

Номера точек	Координаты	
	X	Y
51	390850.35	1240211.32
49	390849.88	1240236.54
48	390819.42	1240236.75
50	390820.19	1240211.53
51	390850.35	1240211.32

Площадь участка 764 кв.м.

:3У23

Номера точек	Координаты	
	X	Y
9	390860.51	1240174.41
11	390859.98	1240199.86
52	390850.56	1240199.92
53	390820.54	1240200.13
54	390821.32	1240174.69
55	390851.04	1240174.48
9	390860.51	1240174.41

Площадь участка 1000 кв.м.

:3У23/1

Номера точек	Координаты	
	X	Y
9	390860.51	1240174.41
11	390859.98	1240199.86
52	390850.56	1240199.92
55	390851.04	1240174.48
9	390860.51	1240174.41

Площадь участка 240 кв.м.

:3У23/2

Номера точек	Координаты	
	X	Y
55	390851.04	1240174.48
52	390850.56	1240199.92
53	390820.54	1240200.13
54	390821.32	1240174.69
55	390851.04	1240174.48

Площадь участка 760 кв.м.

:3У24

Номера точек	Координаты	
	X	Y
7	390861.05	1240148.81
9	390860.51	1240174.41
55	390851.04	1240174.48
54	390821.32	1240174.69
56	390822.10	1240149.08
57	390851.52	1240148.88
7	390861.05	1240148.81

Площадь участка 1000 кв.м.

Изм.	Кол.уч.	Лист	№ док.	Подпись	Дата

:3У24/1

Номера точек	Координаты	
	X	Y
7	390861.05	1240148.81
9	390860.51	1240174.41
55	390851.04	1240174.48
57	390851.52	1240148.88
7	390861.05	1240148.81

Площадь участка 243 кв.м.

:3У24/2

Номера точек	Координаты	
	X	Y
57	390851.52	1240148.88
55	390851.04	1240174.48
54	390821.32	1240174.69
56	390822.10	1240149.08
57	390851.52	1240148.88

Площадь участка 757 кв.м.

:3У25

Номера точек	Координаты	
	X	Y
4	390861.91	1240107.79
3	390861.59	1240123.04
7	390861.05	1240148.81
57	390851.52	1240148.88
56	390822.10	1240149.08
58	390822.48	1240136.52
59	390836.56	1240125.93
60	390852.16	1240114.77
4	390861.91	1240107.79

Площадь участка 1047 кв.м.

:3У25/1

Номера точек	Координаты	
	X	Y
4	390861.91	1240107.79
3	390861.59	1240123.04
7	390861.05	1240148.81
57	390851.52	1240148.88
60	390852.16	1240114.77
4	390861.91	1240107.79

Площадь участка 359 кв.м.

:3У25/2

Номера точек	Координаты	
	X	Y
60	390852.16	1240114.77
57	390851.52	1240148.88
56	390822.10	1240149.08
58	390822.48	1240136.52
59	390836.56	1240125.93
60	390852.16	1240114.77

Площадь участка 688 кв.м.

:3У26

Номера точек	Координаты	
	X	Y
61	390802.75	1240193.00
62	390802.04	1240216.11
63	390758.76	1240216.41
64	390759.46	1240193.30
61	390802.75	1240193.00

Площадь участка 1000 кв.м.

:3У27

Номера точек	Координаты	
	X	Y
62	390802.04	1240216.11
65	390801.33	1240239.22
66	390758.05	1240239.53
67	390758.18	1240235.41
63	390758.76	1240216.41
62	390802.04	1240216.11

Площадь участка 1000 кв.м.

:3У28

Номера точек	Координаты	
	X	Y
65	390801.33	1240239.22
68	390800.63	1240262.34
69	390757.35	1240262.64
70	390757.54	1240256.36
66	390758.05	1240239.53
65	390801.33	1240239.22

Площадь участка 1000 кв.м.

Изм.	Кол.уч.	Лист	№ док.	Подпись	Дата

:ЗУ29

Номера точек	Координаты	
	X	Y
68	390800.63	1240262.34
71	390799.92	1240285.44
72	390756.64	1240285.75
73	390756.73	1240282.75
74	390757.00	1240273.91
69	390757.35	1240262.64
68	390800.63	1240262.34

Площадь участка 1000 кв.м.

:ЗУ30

Номера точек	Координаты	
	X	Y
71	390799.92	1240285.44
75	390799.22	1240308.55
76	390755.93	1240308.85
77	390756.27	1240297.85
72	390756.64	1240285.75
71	390799.92	1240285.44

Площадь участка 1000 кв.м.

:ЗУ31

Номера точек	Координаты	
	X	Y
75	390799.22	1240308.55
78	390798.51	1240331.66
79	390755.23	1240331.96
80	390755.30	1240329.59
81	390755.64	1240318.45
76	390755.93	1240308.85
75	390799.22	1240308.55

Площадь участка 1000 кв.м.

:ЗУ32

Номера точек	Координаты	
	X	Y
78	390798.51	1240331.66
82	390797.80	1240354.77
83	390754.52	1240355.07
84	390754.87	1240343.45
79	390755.23	1240331.96
78	390798.51	1240331.66

Площадь участка 1000 кв.м.

:ЗУ33

Номера точек	Координаты	
	X	Y
82	390797.80	1240354.77
85	390797.10	1240377.88
86	390753.81	1240378.18
87	390753.93	1240374.28
88	390754.39	1240359.46
83	390754.52	1240355.07
82	390797.80	1240354.77

Площадь участка 1000 кв.м.

:ЗУ34

Номера точек	Координаты	
	X	Y
85	390797.10	1240377.88
89	390796.39	1240400.99
90	390753.11	1240401.29
91	390753.14	1240400.28
92	390753.48	1240389.07
86	390753.81	1240378.18
85	390797.10	1240377.88

Площадь участка 1000 кв.м.

:ЗУ35

Номера точек	Координаты	
	X	Y
89	390796.39	1240400.99
93	390795.69	1240424.10
94	390752.40	1240424.40
95	390752.73	1240413.61
90	390753.11	1240401.29
89	390796.39	1240400.99

Площадь участка 1000 кв.м.

:ЗУ36

Номера точек	Координаты	
	X	Y
93	390795.69	1240424.10
96	390794.98	1240447.21
97	390751.70	1240447.51
98	390751.91	1240440.59
99	390752.39	1240424.88
94	390752.40	1240424.40
93	390795.69	1240424.10

Площадь участка 1000 кв.м.

Изм.	Кол.уч.	Лист	№ док.	Подпись	Дата

:3У37

Номера точек	Координаты	
	X	Y
96	390794.98	1240447.21
100	390794.27	1240470.32
101	390750.99	1240470.62
102	390751.29	1240460.81
97	390751.70	1240447.51
96	390794.98	1240447.21

Площадь участка 1000 кв.м.

:3У38

Номера точек	Координаты	
	X	Y
100	390794.27	1240470.32
103	390793.57	1240493.43
104	390750.28	1240493.73
105	390750.68	1240480.74
101	390750.99	1240470.62
100	390794.27	1240470.32

Площадь участка 1000 кв.м.

:3У39

Номера точек	Координаты	
	X	Y
106	390911.90	1240510.60
107	390912.01	1240541.73
108	390879.84	1240541.88
109	390879.70	1240510.83
106	390911.90	1240510.60

Площадь участка 1001 кв.м.

:3У40

Номера точек	Координаты	
	X	Y
109	390879.70	1240510.83
108	390879.84	1240541.88
110	390847.58	1240542.03
111	390847.44	1240511.05
109	390879.70	1240510.83

Площадь участка 1001 кв.м.

:3У41

Номера точек	Координаты	
	X	Y
111	390847.44	1240511.05
110	390847.58	1240542.03
112	390815.22	1240542.17
113	390815.08	1240511.28
111	390847.44	1240511.05

Площадь участка 1001 кв.м.

:3У42

Номера точек	Координаты	
	X	Y
113	390815.08	1240511.28
112	390815.22	1240542.17
114	390782.80	1240542.32
115	390782.66	1240511.51
113	390815.08	1240511.28

Площадь участка 1000 кв.м.

:3У43

Номера точек	Координаты	
	X	Y
115	390782.66	1240511.51
114	390782.80	1240542.32
116	390750.45	1240542.47
117	390750.01	1240511.73
115	390782.66	1240511.51

Площадь участка 1000 кв.м.

:3У44

Номера точек	Координаты	
	X	Y
118	390803.66	1240163.25
61	390802.75	1240193.00
64	390759.46	1240193.30
119	390759.49	1240192.41
120	390772.66	1240177.95
121	390788.73	1240163.17
118	390803.66	1240163.25

Площадь участка 901 кв.м.

:3У45

Номера точек	Координаты	
	X	Y
30	390896.72	1240432.73
122	390896.03	1240492.72
123	390845.06	1240493.07
124	390811.58	1240493.30
33	390813.41	1240433.29
32	390846.19	1240433.06
31	390855.08	1240433.00
30	390896.72	1240432.73

Площадь участка 5033 кв.м.

Изм.	Кол.уч.	Лист	№ док.	Подпись	Дата
------	---------	------	--------	---------	------

:3У45/1

Номера точек	Координаты	
	X	Y
30	390896.72	1240432.73
122	390896.03	1240492.72
123	390845.06	1240493.07
32	390846.19	1240433.06
31	390855.08	1240433.00
30	390896.72	1240432.73

Площадь участка 3045 кв.м.

:3У45/2

Номера точек	Координаты	
	X	Y
32	390846.19	1240433.06
123	390845.06	1240493.07
124	390811.58	1240493.30
33	390813.41	1240433.29
32	390846.19	1240433.06

Площадь участка 1988 кв.м.

:3У46

Номера точек	Координаты	
	X	Y
10	390899.41	1240199.58
12	390899.28	1240210.98
15	390859.74	1240211.26
51	390850.35	1240211.32
50	390820.19	1240211.53
53	390820.54	1240200.13
52	390850.56	1240199.92
11	390859.98	1240199.86
10	390899.41	1240199.58

Площадь участка 900 кв.м.

:3У46/1

Номера точек	Координаты	
	X	Y
10	390899.41	1240199.58
12	390899.28	1240210.98
15	390859.73	1240211.26
51	390850.35	1240211.32
52	390850.56	1240199.92
11	390859.98	1240199.86
10	390899.41	1240199.58

Площадь участка 557 кв.м.

:3У46/2

Номера точек	Координаты	
	X	Y
52	390850.56	1240199.92
51	390850.35	1240211.32
50	390820.19	1240211.53
53	390820.54	1240200.13
52	390850.56	1240199.92

Площадь участка 343 кв.м.

:3У47

Номера точек	Координаты	
	X	Y
1	390900.64	1240093.09
5	390882.31	1240093.19
126	390890.73	1240087.16
125	390900.78	1240080.34
1	390900.64	1240093.09

Площадь участка 118 кв.м.

:3У48

Номера точек	Координаты	
	X	Y
127	390804.05	1240150.38
118	390803.66	1240163.25
121	390788.73	1240163.17
128	390796.26	1240156.24
127	390804.05	1240150.38

Площадь участка 101 кв.м.

:3У49

Номера точек	Координаты	
	X	Y
129	390916.91	1240069.40
130	390912.03	1240492.60
122	390896.03	1240492.72
30	390896.72	1240432.73
28	390897.00	1240408.63
26	390897.28	1240384.42
24	390897.56	1240360.08
22	390897.84	1240335.59
20	390898.13	1240310.96
18	390898.41	1240286.19
16	390898.70	1240261.27
13	390898.99	1240236.20
12	390899.28	1240210.98
10	390899.41	1240199.58
8	390899.70	1240174.14
6	390900.00	1240148.54
2	390900.29	1240122.77
1	390900.64	1240093.09
125	390900.78	1240080.34
129	390916.91	1240069.40

Площадь участка 6684 кв.м.

Изм.	Кол.уч.	Лист	№ док.	Подпись	Дата
------	---------	------	--------	---------	------

:3У50

Номера точек	Координаты	
	X	Y
58	390822.48	1240136.52
56	390822.10	1240149.08
54	390821.32	1240174.69
53	390820.54	1240200.13
50	390820.19	1240211.53
48	390819.42	1240236.75
46	390818.65	1240261.82
44	390817.89	1240286.75
42	390817.13	1240311.52
40	390816.38	1240336.16
38	390815.63	1240360.65
36	390814.89	1240385.00
34	390814.15	1240409.21
33	390813.41	1240433.29
124	390811.58	1240493.30
103	390793.57	1240493.43
100	390794.27	1240470.32
96	390794.98	1240447.21
93	390795.69	1240424.10
89	390796.39	1240400.99
85	390797.10	1240377.88
82	390797.80	1240354.77
78	390798.51	1240331.66
75	390799.22	1240308.55
71	390799.92	1240285.44
68	390800.63	1240262.34
65	390801.33	1240239.22
62	390802.04	1240216.11
61	390802.75	1240193.00
118	390803.66	1240163.25
127	390804.05	1240150.38
131	390809.14	1240146.55
132	390821.43	1240137.31
58	390822.48	1240136.52

Площадь участка 6301 кв.м.

:3У51

Номера точек	Координаты	
	X	Y
130	390912.03	1240492.60
133	390911.94	1240500.85
134	390911.88	1240505.85
106	390911.90	1240510.60
109	390879.70	1240510.83
111	390847.44	1240511.05
113	390815.08	1240511.28
115	390782.66	1240511.51
117	390750.01	1240511.73
135	390749.94	1240506.98
136	390750.03	1240501.98
104	390750.28	1240493.73
103	390793.57	1240493.43
124	390811.58	1240493.30
123	390845.06	1240493.07
122	390896.03	1240492.72
130	390912.03	1240492.60

Площадь участка 2914 кв.м.

:3У51/1

Номера точек	Координаты	
	X	Y
130	390912.03	1240492.60
133	390911.94	1240500.85
142	390844.91	1240501.32
123	390845.06	1240493.07
122	390896.03	1240492.72
130	390912.03	1240492.60

Площадь участка 552 кв.м.

:3У51/2

Номера точек	Координаты	
	X	Y
123	390845.06	1240493.07
142	390844.91	1240501.32
136	390750.03	1240501.98
104	390750.28	1240493.73
103	390793.57	1240493.43
124	390811.58	1240493.30
123	390845.06	1240493.07

Площадь участка 782 кв.м.

Изм.	Кол.уч.	Лист	№ док.	Подпись	Дата

:3У51/3

Номера точек	Координаты	
	X	Y
134	390911.88	1240505.85
106	390911.90	1240510.60
109	390879.70	1240510.83
111	390847.44	1240511.05
113	390815.08	1240511.28
115	390782.66	1240511.51
117	390750.01	1240511.73
135	390749.94	1240506.98
143	390844.82	1240506.32
134	390911.88	1240505.85

Площадь участка 770 кв.м.

:3У51/4

Номера точек	Координаты	
	X	Y
133	390911.94	1240500.85
134	390911.88	1240505.85
143	390844.82	1240506.32
135	390749.94	1240506.98
136	390750.03	1240501.98
142	390844.91	1240501.32
133	390911.94	1240500.85

Площадь участка 810 кв.м.

:3У52

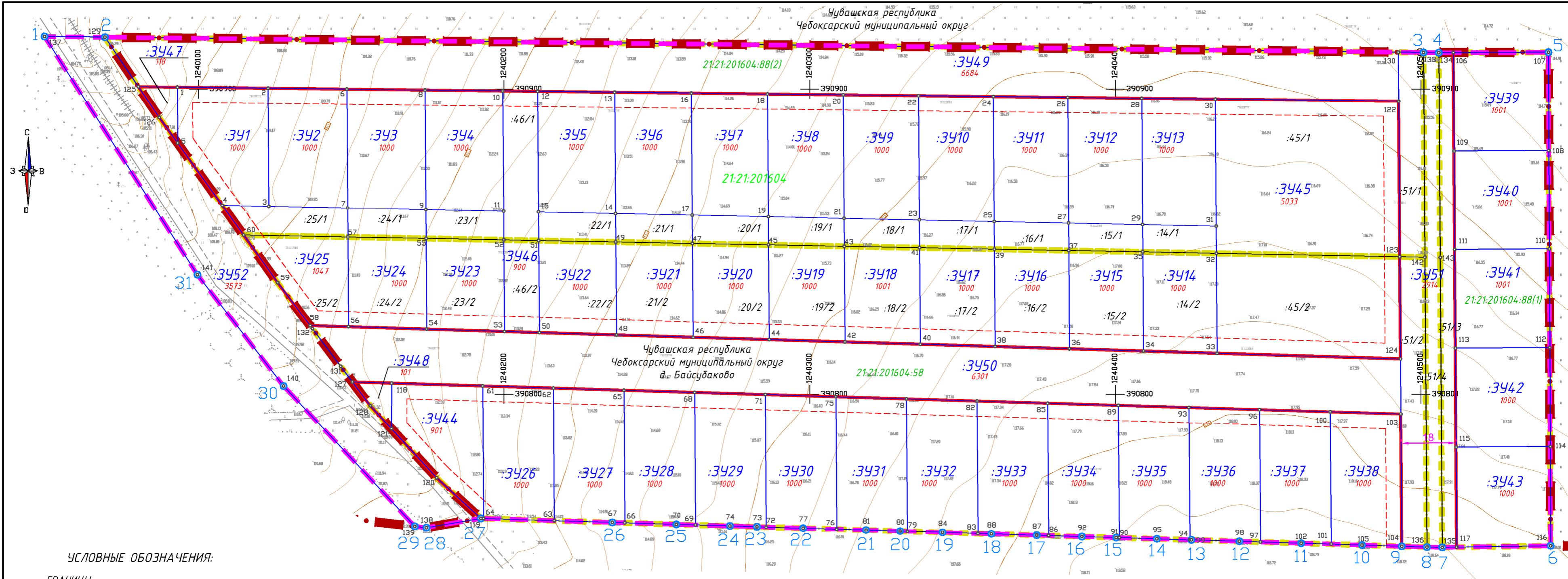
Номера точек	Координаты	
	X	Y
137	390917.14	1240049.65
129	390916.91	1240069.40
125	390900.78	1240080.34
126	390890.73	1240087.16
4	390861.91	1240107.79
60	390852.16	1240114.77
59	390836.56	1240125.93
58	390822.48	1240136.52
127	390804.05	1240150.38
128	390796.26	1240156.24
120	390772.66	1240177.95
119	390759.49	1240192.41
138	390756.45	1240174.60
139	390756.88	1240170.80
140	390802.71	1240127.86
141	390839.19	1240099.67
137	390917.14	1240049.65

Площадь участка 3573 кв.м.

Изм.	Кол.уч.	Лист	№ док.	Подпись	Дата

РАЗДЕЛ 2. ПРОЕКТ МЕЖЕВАНИЯ ТЕРРИТОРИИ. ГРАФИЧЕСКАЯ ЧАСТЬ.

						Материалы по обоснованию	Лист
							23
Изм.	Кол.уч.	Лист	№ док.	Подпись	Дата		



УСЛОВНЫЕ ОБОЗНАЧЕНИЯ:

- ГРАНИЦЫ**
- - - Граница проектируемой территории
 - - - Граница населенного пункта д. Байсудаково
 - Красные линии, утвержденные в составе проекта планировки территории
 - - - - - Линии отступа от красных линий
 - - - - - 21:21:201604 Граница и номер кадастрового квартала по данным ЕГРН
 - - - - - 21:21:201604:88 Изменяемый земельный участок и его кадастровый номер по данным единого государственного реестра недвижимости
 - Граница образуемого земельного участка
 - - - Граница части образуемого земельного участка
 - :341/1000 Условный номер и площадь образуемого земельного участка, кв.м
 - 80° Характерная поворотная точка границы образуемого земельного участка и его части
 - 300 Характерная поворотная точка границы проектируемой территории

Примечание:
1. Границы образуемых и (или) изменяемых земельных участков, условные номера образуемых земельных участков, в том числе в отношении которых предполагаются их резервирование и (или) изъятие для государственных или муниципальных нужд отсутствуют.
2. Границы публичных сервитутов отсутствуют.

Взам. инв. №
Подп. и дата
Инв. № подл.

					МК № 18-А24 от 26.02.2024				
					Документация по планировке территории (проект планировки территории и проект межевания территории) для индивидуального жилищного строительства, расположенной в Чебоксарском муниципальном округе Чувашской Республики				
Изм.	Кол.уч.	Лист	№ док.	Подпись	Дата	Проект межевания территории Основная часть	Стадия	Лист	Листов
							ПМТ	1	1
					Чертеж межевания территории. М 1:1000			ООО "НПП "Инженер"	