




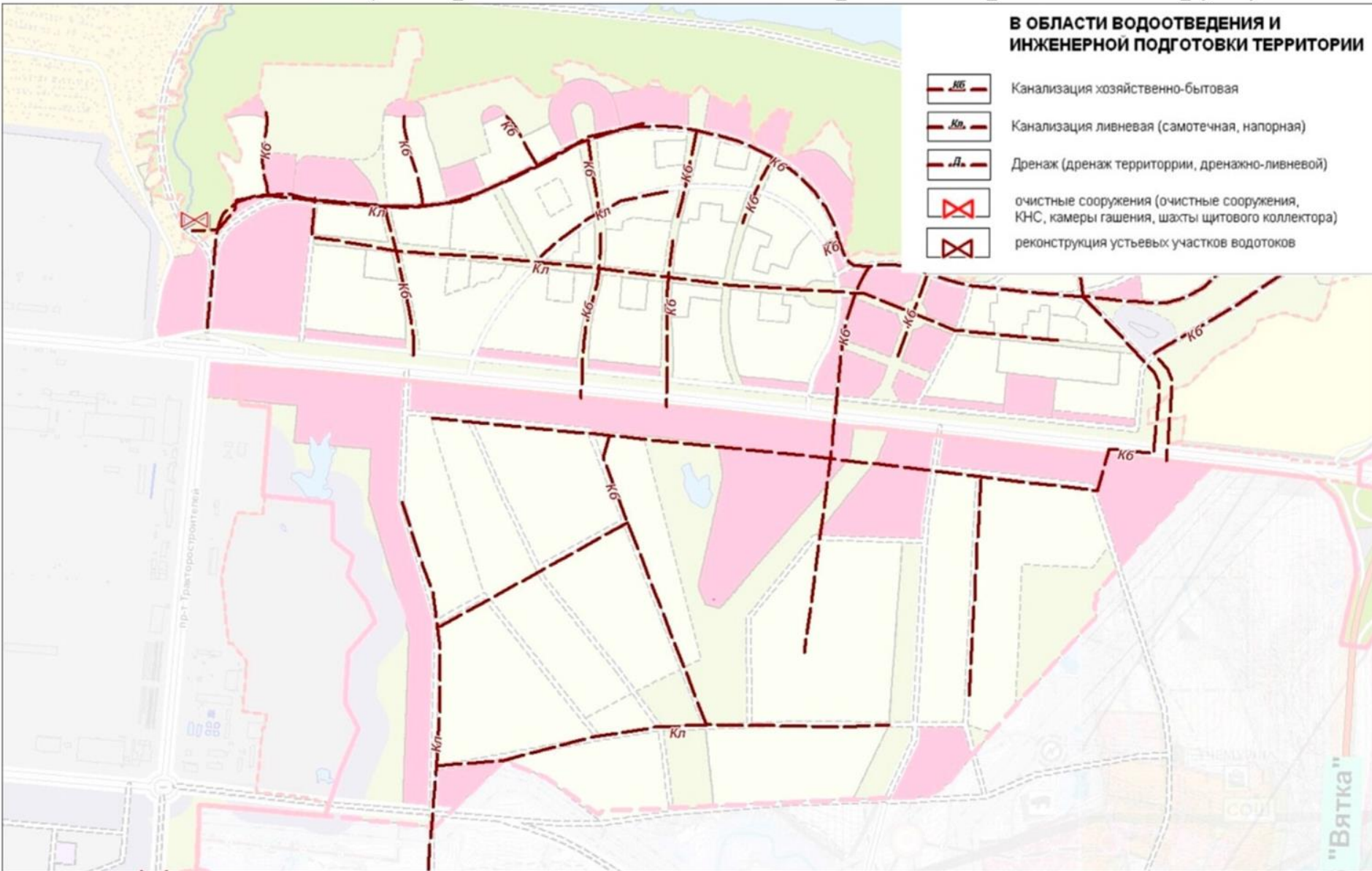


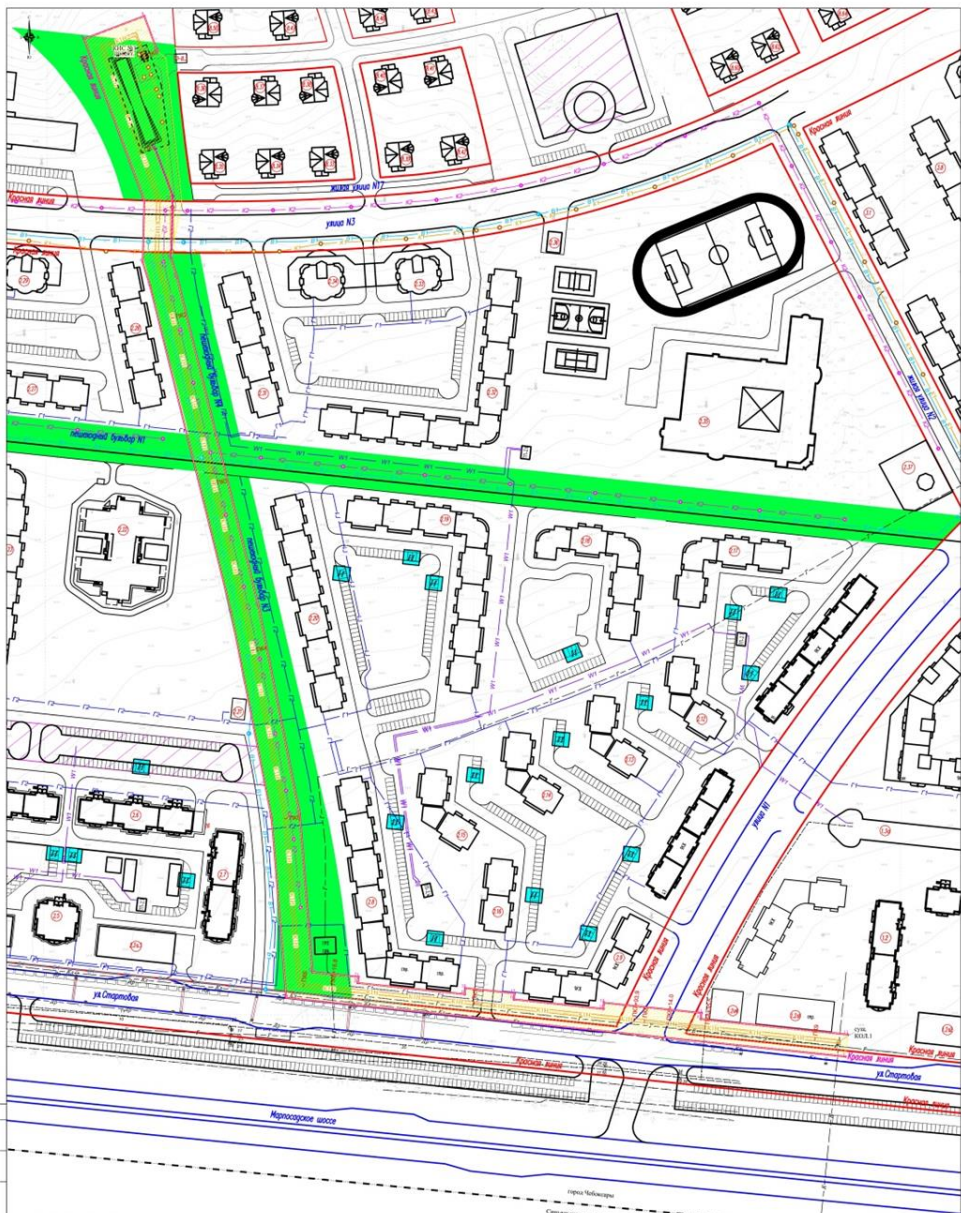
**Проект планировки и проект  
межевания территории для  
размещения линейного объекта  
«Внеплощадочные сети и сооружения  
микрорайона № 2 жилого района  
«Новый город» города Чебоксары –  
сети напорной канализации и КНС»**

# Фрагмент карты планируемого размещения объектов местного значения городского округа в области инженерно подготовки территории и водоотведения (Генеральный план Чебоксарского городского округа)

## В ОБЛАСТИ ВОДООТВЕДЕНИЯ И ИНЖЕНЕРНОЙ ПОДГОТОВКИ ТЕРРИТОРИИ

-  Канализация хозяйственно-бытовая
-  Канализация ливневая (самотечная, напорная)
-  Дренаж (дренаж территории, дренажно-ливневой)
-  очистные сооружения (очистные сооружения, КНС, камеры гашения, шахты щитового коллектора)
-  реконструкция устьевых участков водотоков





СЛ 40-01-02/10-2012 г. Арх. 10.02.12, № 4  
 ЭС 40-01-02/10-2012 г. Арх. 10.02.12, № 4

**УСЛОВНЫЕ ОБОЗНАЧЕНИЯ**

- границы зон планировочного назначения
- границы зон СПЗ и структурной организации
- границы зон «Зеленый пояс» города
- границы зон «Зеленый пояс» города
- границы зон «Зеленый пояс» города
- границы зон «Зеленый пояс» города

**Магистральные инженерные коммуникации**

- кабельная линия электропередачи высокого напряжения
- кабельная линия электропередачи среднего напряжения
- кабельная линия электропередачи низкого напряжения
- водопровод
- канализация
- газопровод
- теплопровод
- кабельная линия связи
- кабельная линия связи
- кабельная линия связи
- кабельная линия связи
- кабельная линия связи

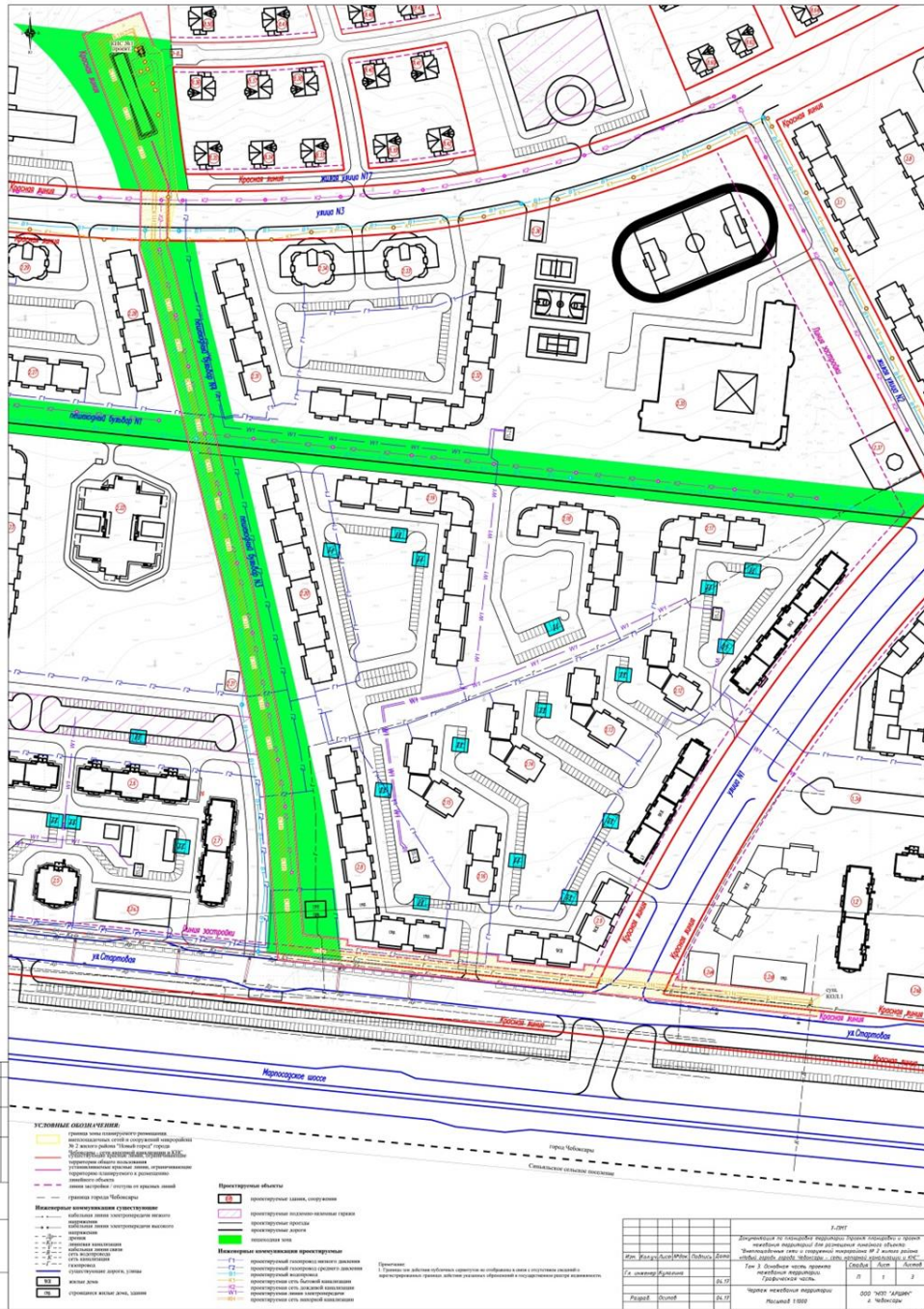
**Проектные объекты**

- проектный объект, сооружение
- проектный объект, сооружение
- проектный объект, сооружение
- проектный объект, сооружение
- проектный объект, сооружение
- проектный объект, сооружение

**Инженерные коммуникации и благоустройство территории**

- проектный план тротуара, пешеходная дорожка
- проектный план тротуара, пешеходная дорожка
- проектный план тротуара, пешеходная дорожка
- проектный план тротуара, пешеходная дорожка
- проектный план тротуара, пешеходная дорожка
- проектный план тротуара, пешеходная дорожка
- проектный план тротуара, пешеходная дорожка
- проектный план тротуара, пешеходная дорожка
- проектный план тротуара, пешеходная дорожка

|  |  |  |  |  |        |  |  |  |
|--|--|--|--|--|--------|--|--|--|
|  |  |  |  |  | 1:2000 |  |  |  |
| Договор № 003/014-12/2012 от 20.02.12 г. заключен между ООО «Инженерная фирма «Урбан»» (ИНН 40-17-0046378, ОГРН 1044017004637) и ООО «Инженерная фирма «Урбан»» (ИНН 40-17-0046378, ОГРН 1044017004637) на выполнение работ по проектированию территории, планировке территории, проектированию и устройству инженерных коммуникаций, благоустройству территории, проектированию и устройству объектов капитального строительства. |  |  |  |  |        |  |  |  |
| Для 1.03-01/2012 г. Проект   |  |  |  |  |        |  |  |  |
| Проект: 1.03-01/2012 г.  |  |  |  |  |        |  |  |  |
| Дата: 10.02.12   |  |  |  |  |        |  |  |  |
| Место: 1.03-01/2012 г.   |  |  |  |  |        |  |  |  |



С.П. ШЕВЧЕНКО

- УСЛОВНЫЕ ОБОЗНАЧЕНИЯ**
- красная линия обозначает размещение многоквартирных домов и сооружений коммунального назначения. Шкала проектируемой территории: 1:500
  - зеленая линия обозначает размещение объектов озеленения
  - синяя линия обозначает размещение объектов благоустройства территории
  - розовая линия обозначает размещение объектов инфраструктуры
  - фиолетовая линия обозначает размещение объектов инженерной инфраструктуры
  - серая линия обозначает размещение объектов благоустройства территории
  - жирная линия обозначает размещение объектов благоустройства территории
  - тонкая линия обозначает размещение объектов благоустройства территории
  - жирная линия обозначает размещение объектов благоустройства территории
  - тонкая линия обозначает размещение объектов благоустройства территории

- Проектируемые объекты**
- красная линия обозначает размещение объектов благоустройства территории
  - зеленая линия обозначает размещение объектов озеленения
  - синяя линия обозначает размещение объектов благоустройства территории
  - розовая линия обозначает размещение объектов инфраструктуры
  - фиолетовая линия обозначает размещение объектов инженерной инфраструктуры
  - серая линия обозначает размещение объектов благоустройства территории
  - жирная линия обозначает размещение объектов благоустройства территории
  - тонкая линия обозначает размещение объектов благоустройства территории
  - жирная линия обозначает размещение объектов благоустройства территории
  - тонкая линия обозначает размещение объектов благоустройства территории

**Примечания:**

1. Проект территории разработан в соответствии с требованиями законодательства Российской Федерации в области градостроительного законодательства.
2. Проект территории разработан в соответствии с требованиями законодательства Российской Федерации в области градостроительного законодательства.
3. Проект территории разработан в соответствии с требованиями законодательства Российской Федерации в области градостроительного законодательства.

|       |               |  |   |  |        |
|-------|---------------|--|---|--|--------|
|       |               | 1:500  |   | Л.2017   |        |
|       |               | Инженерное проектирование территории жилого комплекса с объектами благоустройства территории |   | Инженерное проектирование территории жилого комплекса с объектами благоустройства территории |        |
| № п/п | Исполнитель   | Дата   | № | Лист   | Листов |
| 1     | С.П. Шевченко | 08.12.17   | 1 | 1  | 1      |
| 2     | С.П. Шевченко | 08.12.17   | 2 | 1  | 1      |
|       |               | Число экземпляров: 100   |   | ООО "СП "Идеал"  |        |
|       |               |  |   | г. Москва  |        |



