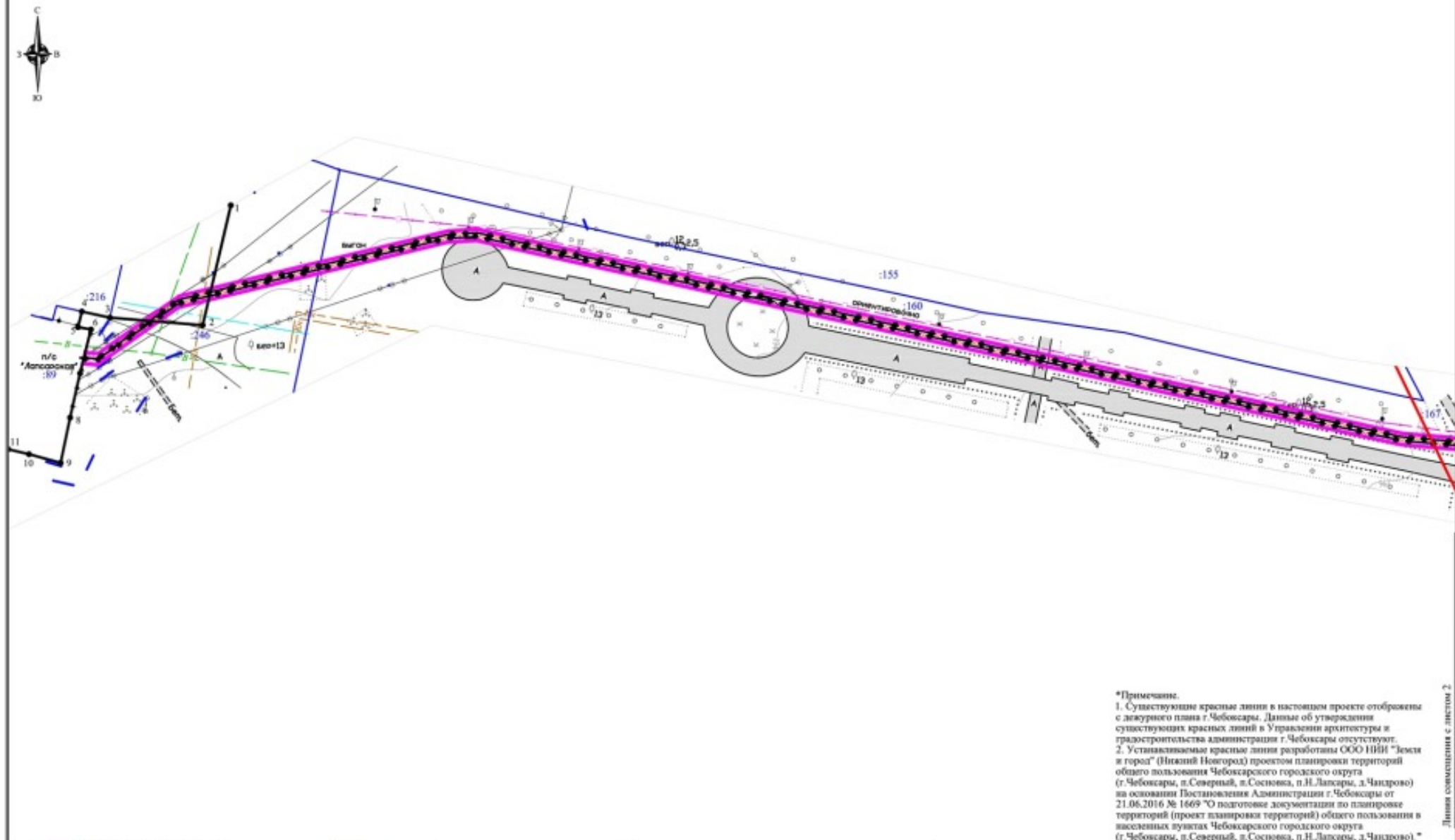


**Проект планировки и проект  
межевания территории для  
размещения линейного объекта  
«Следственный изолятор на 500 мест  
(г.Чебоксары). Система  
газоснабжения. Наружные сети  
электроснабжения 10кВ» в границах  
Чебоксарского городского округа**

ЧЕРТЕЖ ПЛАНИРОВКИ ТЕРРИТОРИИ



**\*Примечание:**  
 1. Существующие красные линии в настоящем проекте отображены с дежурного плана г.Чебоксары. Данные об утверждении существующих красных линий в Управлении архитектуры и градостроительства администрации г.Чебоксары отсутствуют.  
 2. Устанавливаемые красные линии разработаны ООО НИИ "Земли и города" (Италий Новгород) проектом планировки территорий общего пользования Чебоксарского городского округа (г.Чебоксары, п.Северный, п.Сосновка, п.Н.Липсары, д.Чандрово) на основании Постановления Администрации г.Чебоксары от 21.06.2016 № 1469 "О подготовке документации по планировке территорий (проект планировки территории) общего пользования в населенных пунктах Чебоксарского городского округа (г.Чебоксары, п.Северный, п.Сосновка, п.Н.Липсары, д.Чандрово)."

Линия совмещена с листом 2

**УСЛОВНЫЕ ОБОЗНАЧЕНИЯ:**

	зона планируемого размещения наружных сетей электроснабжения 10 кВ
	зона планируемого размещения системы газоснабжения
	граница Чебоксарского городского округа, Чебоксарского района
	границы населенных пунктов
	красные линии существующие
	границы земельных участков в соответствии с государственным кадастром недвижимости
	красные линии существующие
	красные линии устанавливаемые

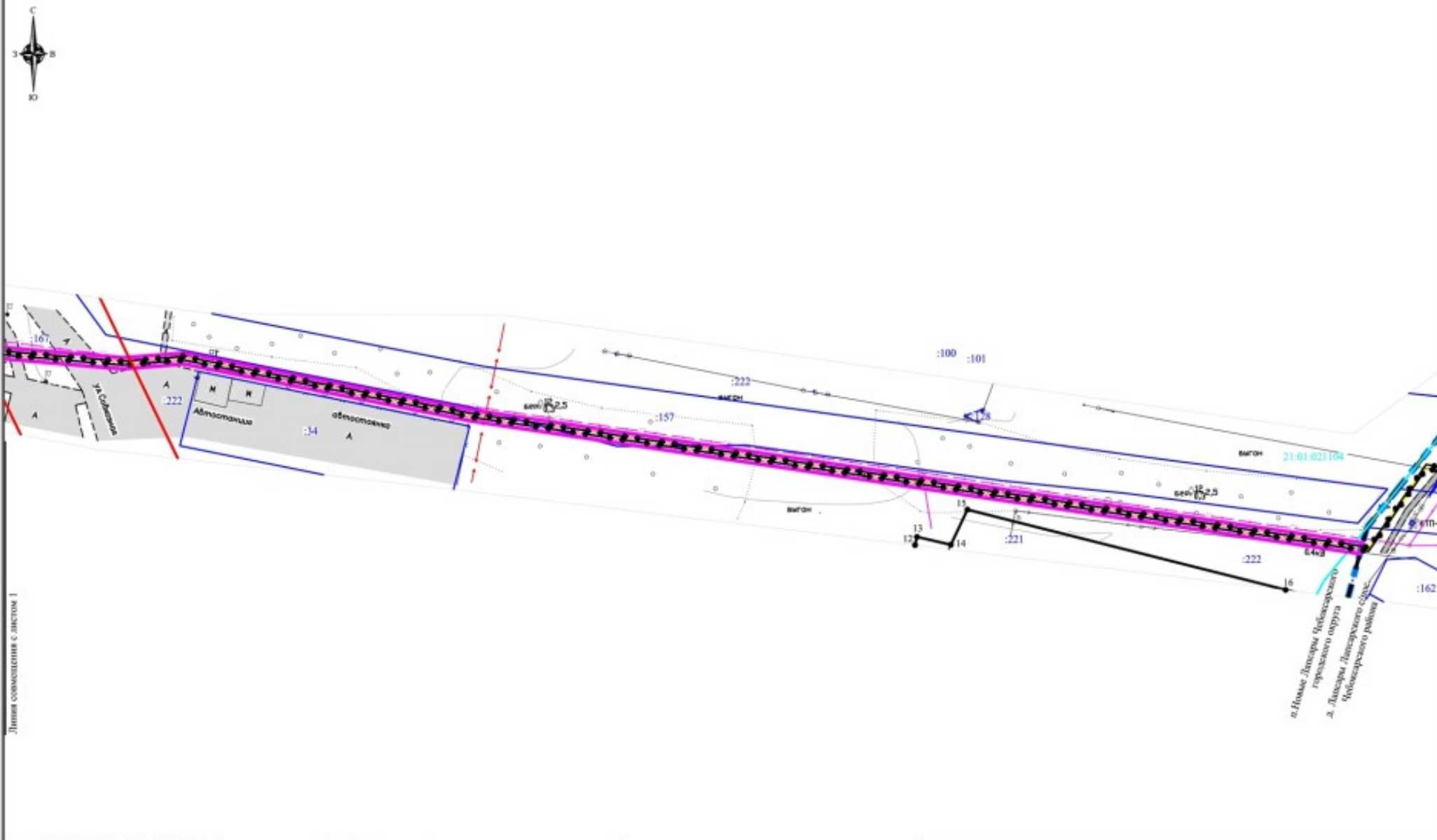
	автомобильные дороги с твердым покрытием
	дороги грунтовые
	железные дороги
	Индустриальные коммуникации существующие
	газопровод подземный
	газопровод надземный
	водопровод подземный
	канализация подземная
	канализация напорная подземная
	электроведь высокого напряжения
	электроведь низкого напряжения
	подземная кабельная линия связи
	ЛЭП низкого напряжения
	ЛЭП высокого напряжения
	воздушная кабельная линия связи

**Индустриальные коммуникации, сооружения, планируемые к размещению**

	электрокабель 10 кВ
	трансформаторная подстанция
	газопровод
	ГРПШ (газорегуляторный пункт шкафного типа)
	задание AVK

Заказчик: ФГУП "СМУ № 13 ФСИН"			
Документация по планировке территории для проектирования и строительства линейного объекта: «Следственный изолятор на 500 мест (г.Чебоксары). Система газоснабжения. Наружные сети электроснабжения 10 кВ»			
Чертеж планировки территории	Стадия	Лист	Листов
	ПП	1	6
Том 2. Основная часть проекта планировки территории. Графическая часть		Масштаб 1:1000	

ЧЕРТЕЖ ПЛАНИРОВКИ ТЕРРИТОРИИ



Линия совмещения с листом 1

г.Новые Дачи г.Чебоксары  
 городского округа  
 г. Дачи городского округа  
 Чебоксарского района

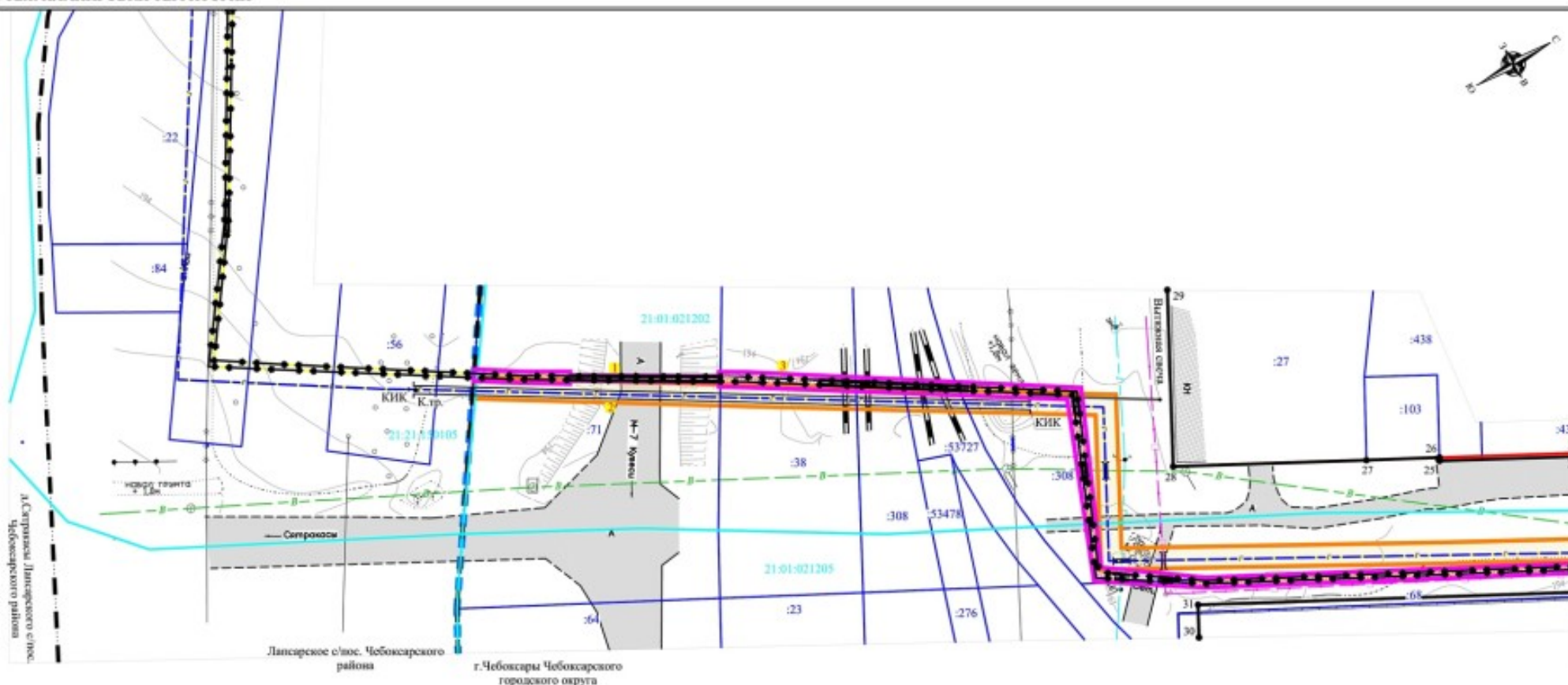
- УСЛОВНЫЕ ОБОЗНАЧЕНИЯ:**
- зона планируемого размещения наружных сетей электроснабжения 10 кВ
  - зона планируемого размещения системы газоснабжения
  - граница Чебоксарского городского округа, Чебоксарского района
  - границы населенных пунктов
  - границы земельных участков в соответствии с государственным кадастром недвижимости
  - красные линии существующие
  - красные линии устанавливаемые

- А** автомобильные дороги с твердым покрытием  
 дороги грунтовые  
 железные дороги
- И** **нижесетевые коммуникации, сооружения, планируемые к размещению**
- коммуникации существующие
  - газопровод подземный
  - газопровод надземный
  - водопровод подземный
  - канализация подземная
  - канализация напорная подземная
  - электрокабели высокого напряжения
  - электрокабели низкого напряжения
  - подземная кабельная линия связи
  - ЛЭП низкого напряжения
  - ЛЭП высокого напряжения
  - воздушная кабельная линия связи

- И** **нижесетевые коммуникации, сооружения, планируемые к размещению**
- электрокабель 10 кВ
  - трансформаторная подстанция
  - газопровод
  - ГРПШ (газорегуляторный пункт шкафного типа)
  - задвижка AVK

Заказчик: ФГУП "СМУ № 13 ФСИН"			
Документация по планировке территории для проектирования и строительства линейного объекта: «Следственный изолятор на 500 мест (г.Чебоксары). Система газоснабжения. Наружные сети электроснабжения 10 кВ»			
Чертеж планировки территории	Стадия ПП	Лист 2	Листов 6
Том 2. Основная часть проекта планировки территории. Графическая часть		Масштаб 1:1000	

ЧЕРТЕЖ ПЛАНИРОВКИ ТЕРРИТОРИИ



- УСЛОВНЫЕ ОБОЗНАЧЕНИЯ:**
- зона планируемого размещения наружных сетей электроснабжения 10 кВ
  - зона планируемого размещения системы газоснабжения
  - граница Чебоксарского городского округа, Чебоксарского района
  - границы населенных пунктов
  - красные линии существующие
  - границы земельных участков в соответствии с государственным кадастром недвижимости
  - красные линии существующие
  - красные линии устанавливаемые

- Нижеследующие коммуникации существующие**
- газопровод подземный
  - водопровод подземный
  - канализация подземная
  - канализация напорная подземная
  - электрокабели высокого напряжения
  - электрокабели низкого напряжения
  - подземная кабельная линия связи
  - ЛЭП низкого напряжения
  - ЛЭП высокого напряжения
  - воздушная кабельная линия связи

- Нижеследующие коммуникации, сооружения, планируемые к размещению**
- электрокабель 10 кВ
  - трансформаторная подстанция
  - газопровод
  - ГРПШ (газорегуляторный пункт шкафного типа)
  - задвижка АВК

Заказчик: ФГУП "СМУ № 13 ФСИН"			
Документация по планировке территории для проектирования и строительства линейного объекта: «Следственный изолятор на 500 мест (г.Чебоксары). Система газоснабжения. Наружные сети электроснабжения 10 кВ»			
Чертеж планировки территории	Стадия	Лист	Листов
	ПП	3	6
Том 2. Основная часть проекта планировки территории. Графическая часть		Масштаб 1:1000	



Линия совмещения с листом 3

Линия совмещения с листом 5

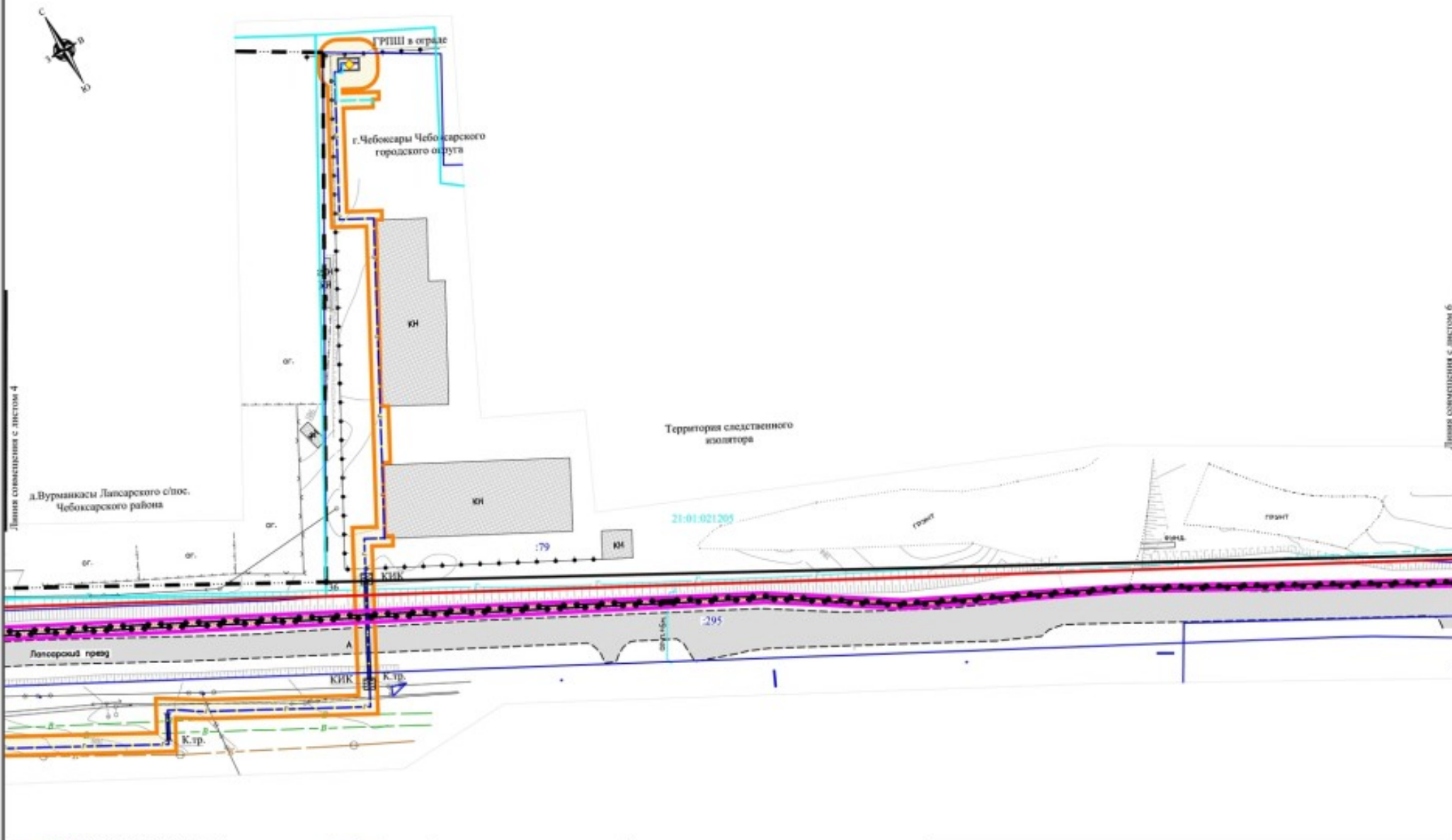
- УСЛОВНЫЕ ОБОЗНАЧЕНИЯ:**
- зона планируемого размещения наружных сетей электроснабжения 10 кВ
  - зона планируемого размещения системы газоснабжения
  - граница Чебоксарского городского округа, Чебоксарского района
  - границы населенных пунктов
  - красные линии существующие
  - границы земельных участков в соответствии с государственным кадастром недвижимости
  - красные линии существующие
  - красные линии устанавливаемые

- А** автомобильные дороги с твердым покрытием  
 железные дороги
- И** инженерные коммуникации существующие
- газопровод подземный
  - газопровод надземный
  - водопровод подземный
  - канализация подземная
  - канализация напорная подземная
  - электрокабели высокого напряжения
  - электрокабели низкого напряжения
  - подземная кабельная линия связи
  - ЛЭП низкого напряжения
  - ЛЭП высокого напряжения
  - воздушная кабельная линия связи

- И** инженерные коммуникации, сооружения, планируемые к размещению
- электрокабель 10 кВ
  - трансформаторная подстанция
  - газопровод
  - ГРПШ (газорегуляторный пункт шкафного типа)
  - задвижка АВК

Заказчик: ФГУП "СМУ № 13 ФСИН"			
Документация по планировке территории для проектирования и строительства линейного объекта: «Следственный изолятор на 500 мест (г.Чебоксары). Система газоснабжения. Наружные сети электроснабжения 10 кВ»			
Чертеж планировки территории	Стадия	Лист	Листов
Том 2. Основная часть проекта планировки территории. Графическая часть	ПП	4	6
			Масштаб 1:1000

ЧЕРТЕЖ ПЛАНИРОВКИ ТЕРРИТОРИИ



Линия совмещения с листом 4

Линия совмещения с листом 6

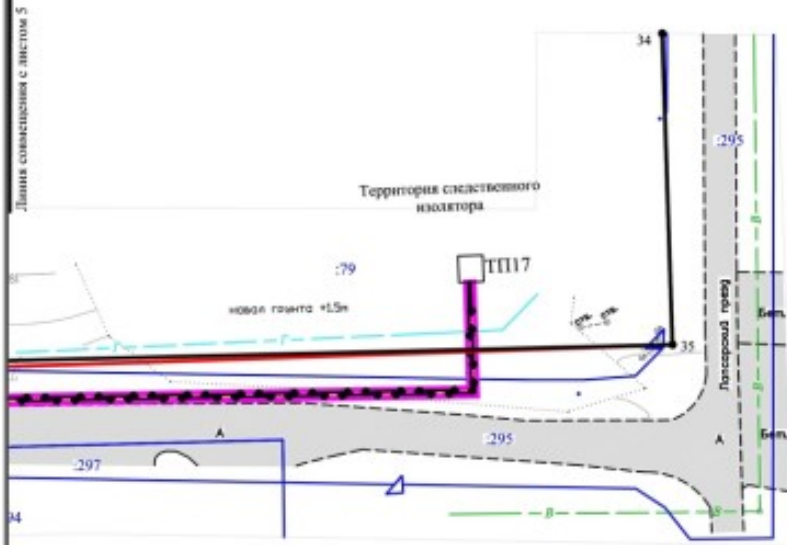
- УСЛОВНЫЕ ОБОЗНАЧЕНИЯ:**
- зона планируемого размещения наружных сетей электроснабжения 10 кВ
  - зона планируемого размещения системы газоснабжения
  - граница Чебоксарского городского округа
  - границы населенных пунктов
  - красные линии существующие
  - границы земельных участков в соответствии с государственным кадастром недвижимости
  - красные линии существующие
  - красные линии устанавливаемые

- Нижеследующие коммуникации существующие:**
- автомобильные дороги с твердым покрытием
  - грунтовые железные дороги
  - газопровод подземный
  - водопровод надземный
  - канализация подземная
  - канализация напорная подземная
  - электрокабели высокого напряжения
  - электрокабели низкого напряжения
  - подземная кабельная линия связи
  - ЛЭП низкого напряжения
  - ЛЭП высокого напряжения
  - воздушная кабельная линия связи

- Нижеследующие коммуникации, сооружения, планируемые к размещению:**
- электрокабель 10 кВ
  - трансформаторная подстанция
  - газопровод
  - ГРПШ (газорегуляторный пункт шкафного типа)
  - задвижка АВК

Заказчик: ФГУП "СМУ № 13 ФСИН"			
Документация по планировке территории для проектирования и строительства линейного объекта: «Следственный изолятор на 500 мест (г.Чебоксары). Система газоснабжения. Наружные сети электроснабжения 10 кВ»			
Чертеж планировки территории	Стадия ПП	Лист 5	Листов 6
Том 2. Основная часть проекта планировки территории. Графическая часть		Масштаб 1:1000	

ЧЕРТЕЖ ПЛАНИРОВКИ ТЕРРИТОРИИ



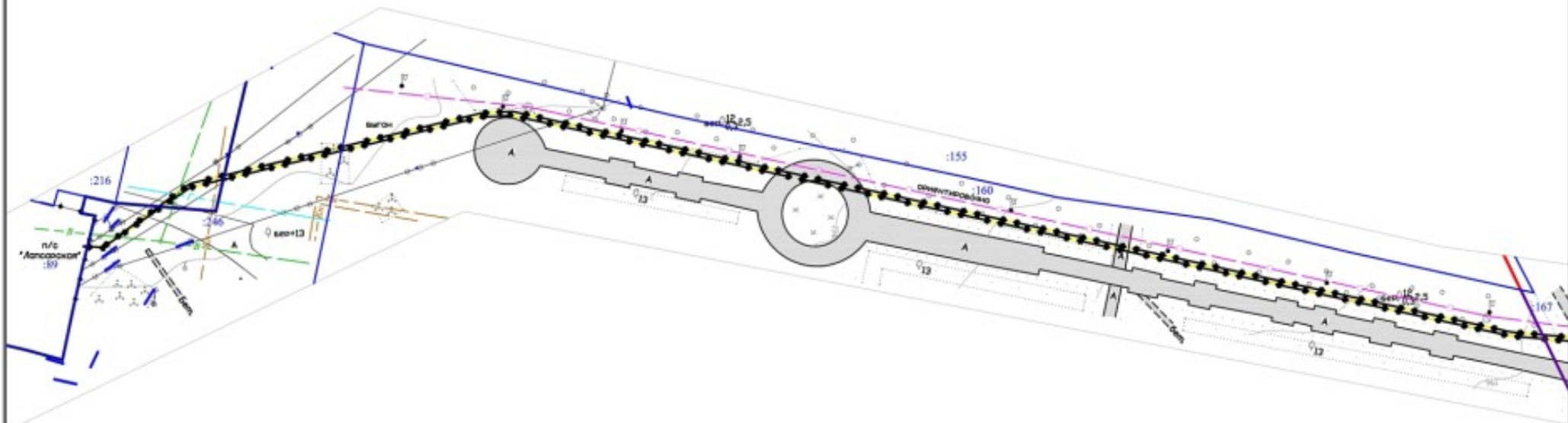
- УСЛОВНЫЕ ОБОЗНАЧЕНИЯ:**
- зона планируемого размещения наружных сетей электроснабжения 10 кВ
  - зона планируемого размещения системы газоснабжения
  - граница Чебоксарского городского округа, Чебоксарского района
  - границы населенных пунктов
  - красные линии существующие
  - границы земельных участков в соответствии с государственным кадастром недвижимости
  - красные линии существующие
  - красные линии устанавливаемые

- Ипперные коммуникации, сооружения, планируемые к размещению**
- автомобильные дороги с твердым покрытием
  - дороги грунтовые
  - железные дороги
  - газопровод подземный существующий
  - газопровод подземный
  - водопровод подземный
  - канализация подземная
  - канализация напорная подземная
  - электрокабели высокого напряжения
  - электрокабели низкого напряжения
  - подземная кабельная линия связи
  - ЛЭП низкого напряжения
  - ЛЭП высокого напряжения
  - воздушная кабельная линия связи

- Ипперные коммуникации, сооружения, планируемые к размещению**
- электрокабель 10 кВ
  - трансформаторная подстанция
  - газопровод
  - ГРПШ (газорегуляторный пункт шкафного типа)
  - задвижка АВК

Заказчик: ФГУП "СМУ № 13 ФСИН"			
Документация по планировке территории для проектирования и строительства линейного объекта: «Следственный изолятор на 500 мест (г.Чебоксары). Система газоснабжения. Наружные сети электроснабжения 10 кВ»			
Чертеж планировки территории	Стадия ПП	Лист 6	Листов 6
Том 2. Основная часть проекта планировки территории. Графическая часть		Масштаб 1:1000	

ЧЕРТЕЖ МЕЖЕВАНИЯ ТЕРРИТОРИИ



- \*Примечание.**
1. Чертеж межевания территории разработан в составе 12 листов тома 5 настоящего проекта.
  2. Существующие красные линии в настоящем проекте отображены с дежурного плана г.Чебоксары. Данные об утверждении существующих красных линий в Управлении архитектуры и градостроительства администрации г.Чебоксары отсутствуют.
  3. Устанавливаемые красные линии разработаны ООО "НИИ Земля и город" (Нижний Новгород) проектом планировки территорий общего пользования Чебоксарского городского округа (г.Чебоксары, п.Северный, п.Сосновка, п.И.Лазаря, д.Чадрово) на основании Постановления Администрации г.Чебоксары от 21.06.2016 № 1669 "О подготовке документации по планировке территорий (проект планировки территорий) общего пользования в населенных пунктах Чебоксарского городского округа (г.Чебоксары, п.Северный, п.Сосновка, п.И.Лазаря, д.Чадрово)."
  4. Границы зон действия публичных сервитутов не отображены в связи с отсутствием сведений о зарегистрированных границах действия указанных ограничений в ГКН.
  5. Границы охранных зон планируемые к установлению, а также части существующих земельных участков, входящих в границы охранных зон отображены на листах 7-12 тома 5 настоящего проекта.

Линия совмещена с листом 2

**УСЛОВНЫЕ ОБОЗНАЧЕНИЯ:**

- граница Чебоксарского городского округа, Чебоксарского района
- границы населенных пунктов
- автомобильные дороги с твердым покрытием
- грунтовые дороги
- железные дороги
- границы кадастрового квартала
- границы земельных участков в соответствии с государственным кадастром недвижимости
- красные линии существующие
- красные линии устанавливаемые

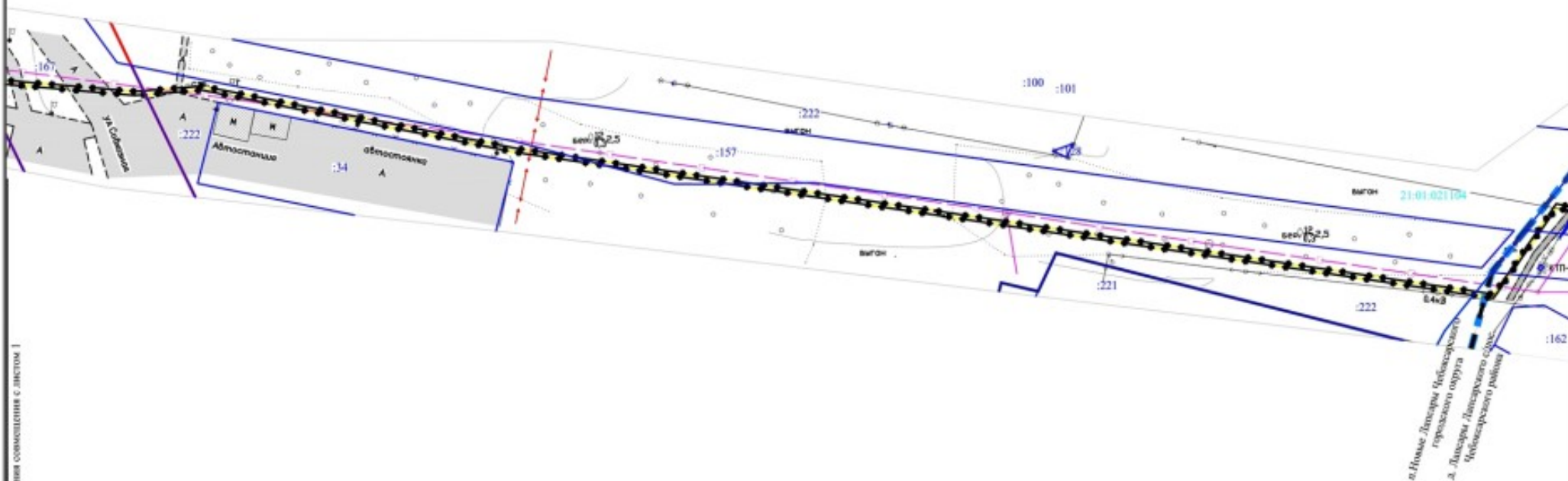
**Инженерные коммуникации, сооружения, планируемые к размещению**

- электрокабель 10 кВ
- газопровод
- Зоны действия публичных сервитутов, планируемых к установлению**
- границы формируемых частей земельных участков
- поворотные точки границ зон действия публичных сервитутов, планируемых к установлению
- условный номер формируемой части земельного участка

Заказчик: ФГУП "СМУ № 13 ФСИН"			
Документация по планировке территории для проектирования и строительства линейного объекта: «Следственный изолятор на 500 мест (г.Чебоксары). Система газоснабжения. Наружные сети электроснабжения 10 кВ»			
Чертеж межевания территории	Стадия	Лист	Листов
	ПП	1	12
Том 5. Проект межевания территории. Графическая часть		Масштаб 1:1000	



ЧЕРТЕЖ МЕЖЕВАНИЯ ТЕРРИТОРИИ



Линия совмещения с листом 1

**УСЛОВНЫЕ ОБОЗНАЧЕНИЯ:**

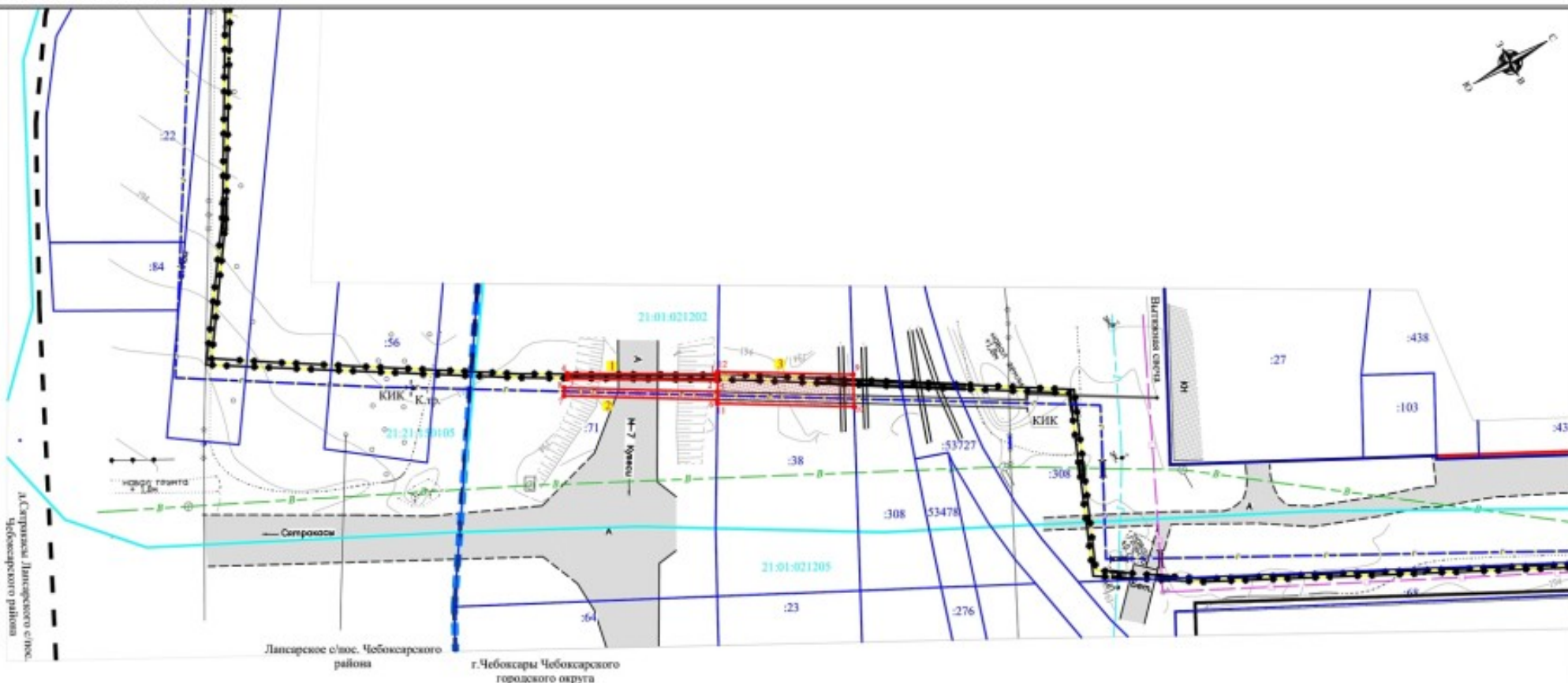
- граница Чебоксарского городского округа, Чебоксарского района
- границы населенных пунктов
- автомобильные дороги с твердым покрытием
- дороги грунтовые
- железные дороги
- границы кадастрового квартала
- границы земельных участков в соответствии с государственным кадастром недвижимости
- красные линии существующие
- красные линии устанавливаемые

**Инженерные коммуникации, сооружения, планируемые к размещению**

- электрокабель 10 кВ
- газопровод
- Зоны действия публичных сервитутов, планируемых к установлению**
- границы формируемых частей земельных участков
- поворотные точки границ зон действия публичных сервитутов, планируемых к установлению
- условный номер формируемой части земельного участка

Заказчик: ФГУП "СМУ № 13 ФСИН"			
Документация по планировке территории для проектирования и строительства линейного объекта: «Следственный изолятор на 500 мест (г.Чебоксары). Система газоснабжения. Наружные сети электроснабжения 10 кВ»			
Чертеж межевания территории	Стадия ПП	Лист 2	Листов 12
Том 5. Проект межевания территории. Графическая часть		Масштаб 1:1000	

ЧЕРТЕЖ МЕЖЕВАНИЯ ТЕРРИТОРИИ



Перечень формируемых частей земельных участков

№	Кadaстральный номер	Категория земель	Местонахождение	Вид разрешенного использования	Площадь, кв. м	Площадь формируемой части, кв. м
Планируемые к установке сервитута						
1	E3 21:01:000000:00 (21:01:021202:71)	Земли населенных пунктов	Чувашская Республика - Чувашия, г.Чебоксары	Для эксплуатации автодорог	365232 (89156)	50
2						69
Планируемые для предоставления в краткосрочное пользование						
3	E3 21:01:000000:47 (21:01:021202:38)	Земли населенных пунктов	Чувашская Республика - Чувашия, г.Чебоксары	Для размещения и эксплуатации объектов железнодорожного транспорта	66704 (3062)	245

УСЛОВНЫЕ ОБОЗНАЧЕНИЯ:

- |   |  |
|---|--|
| <ul style="list-style-type: none"> <li> граница Чебоксарского городского округа, Чебоксарского района</li> <li> границы населенных пунктов</li> <li> автомобильные дороги с твердым покрытием</li> <li> дороги грунтовые</li> <li> железные дороги</li> <li> границы кадастрового квартала</li> <li> границы земельных участков в соответствии с государственным кадастром недвижимости</li> <li> красные линии существующие</li> <li> красные линии устанавливаемые</li> </ul> | <ul style="list-style-type: none"> <li> инженерные коммуникации, сооружения, планируемые к размещению</li> <li> электрокабель 10 кВ</li> <li> газопровод</li> <li> зоны действия публичных сервитутов, планируемых к установлению</li> <li> границы формируемых частей земельных участков</li> <li> поворотные точки границ зон действия публичных сервитутов, планируемых к установлению</li> <li> условный номер формируемой части земельного участка</li> </ul> |
|---|--|

Заказчик: ФГУП "СМУ № 13 ФСИН"

Документация по планировке территории для проектирования и строительства линейного объекта: «Следственный изолятор на 500 мест (г.Чебоксары). Система газоснабжения. Наружные сети электроснабжения 10 кВ»

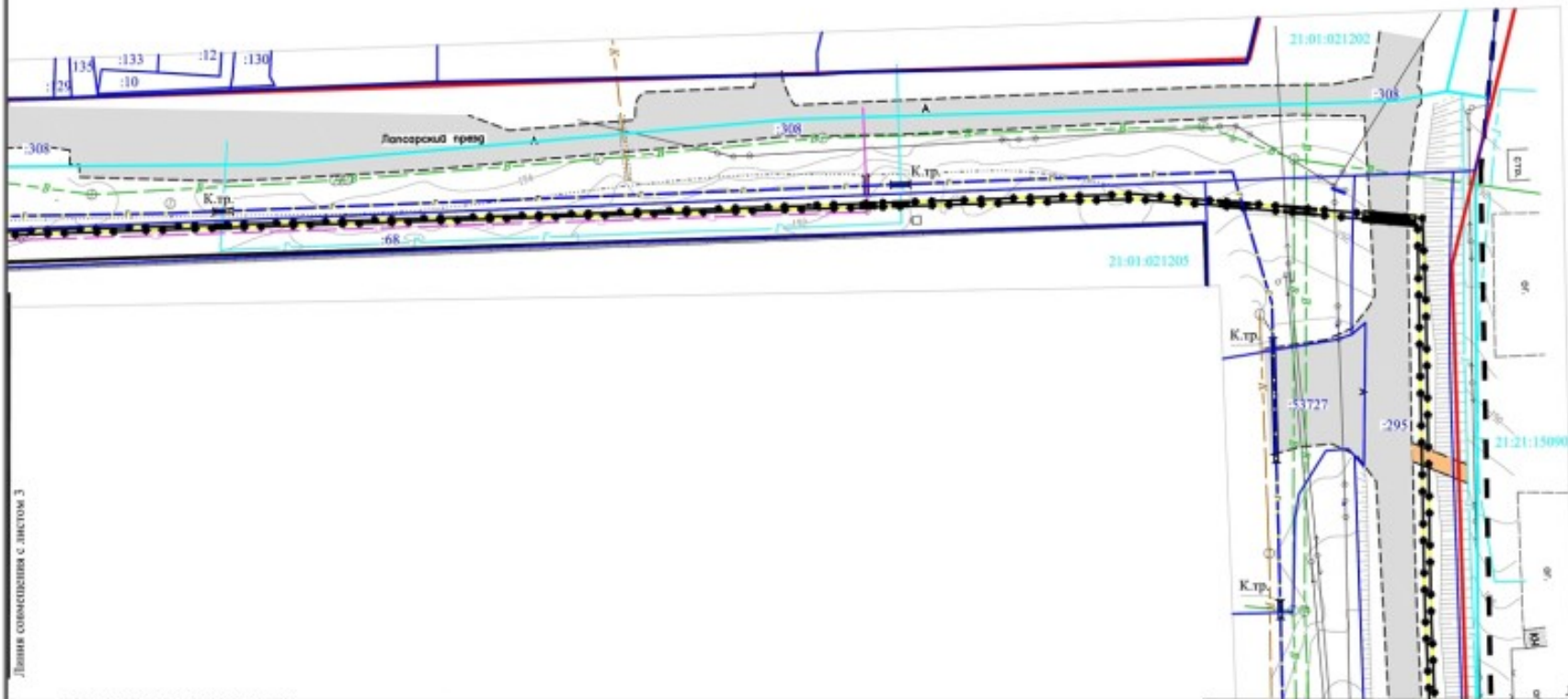
Чертеж межевания территории

Стадия Лист Листов

ПП 3 12

Том 5. Проект межевания территории. Графическая часть

Масштаб 1:1000



Линия совмещения с листом 3

Линия совмещения с листом 5

**УСЛОВНЫЕ ОБОЗНАЧЕНИЯ:**

- граница Чебоксарского городского округа, Чебоксарского района
- границы населенных пунктов
- автомобильные дороги с твердым покрытием
- дороги грунтовые
- железные дороги
- границы кадастрового квартала
- границы земельных участков в соответствии с государственным кадастром недвижимости
- красные линии существующие
- красные линии устанавливаемые

**Инженерные коммуникации, сооружения, планируемые к размещению**

- электрокабель 10 кВ
- газопровод
- Зоны действия публичных сервитутов, планируемых к установлению**
- границы формируемых частей земельных участков
- поворотные точки границ зон действия публичных сервитутов, планируемых к установлению
- условный номер формируемой части земельного участка

Заказчик: ФГУП "СМУ № 13 ФСИН"

Документация по планировке территории для проектирования и строительства линейного объекта: «Следственный изолятор на 500 мест (г.Чебоксары). Система газоснабжения. Наружные сети электроснабжения 10 кВ»

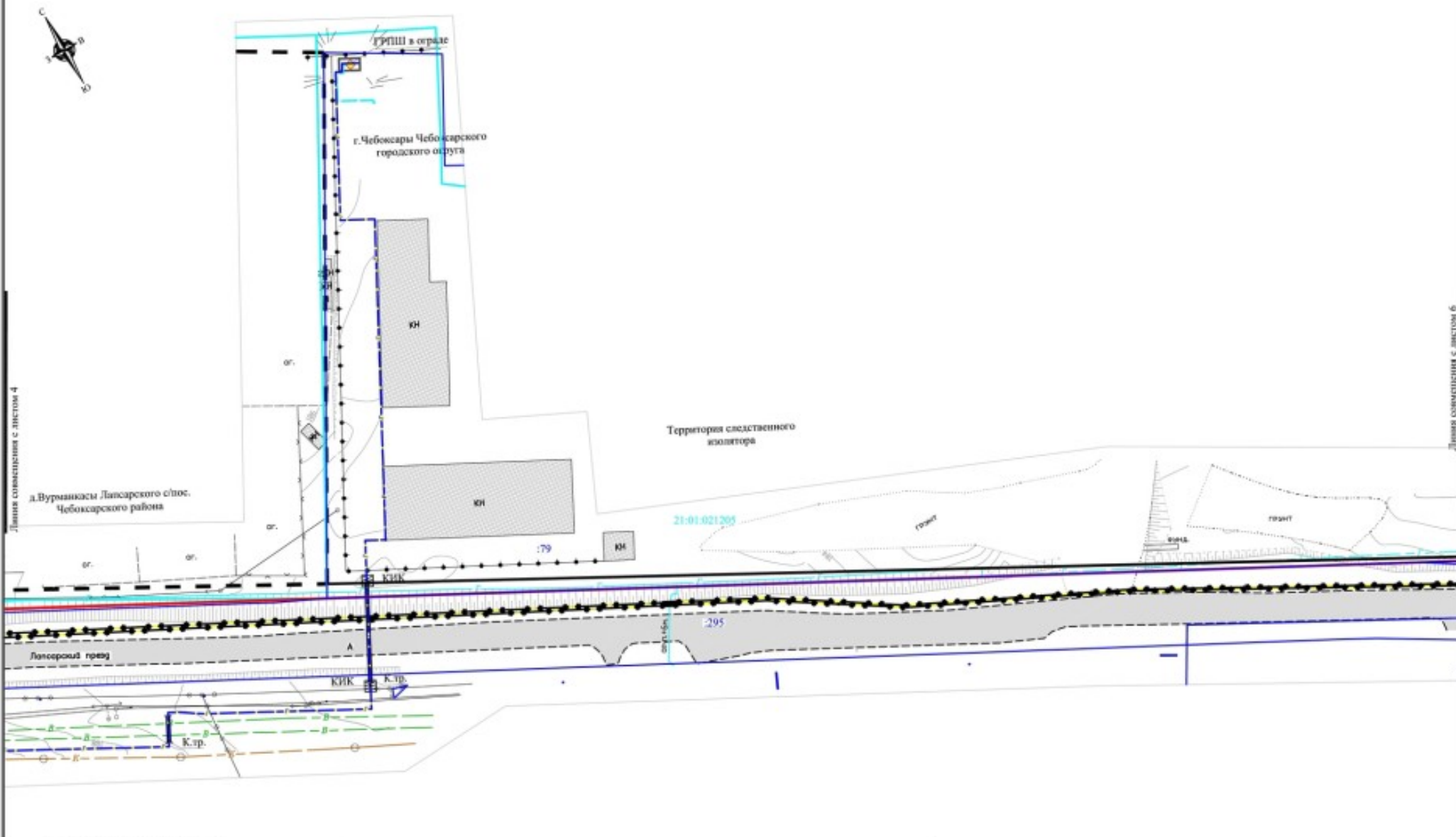
Чертеж межевания территории

Стадия	Лист	Листов
ПП	4	12

Том 5. Проект межевания территории. Графическая часть

Масштаб 1:1000

ЧЕРТЕЖ МЕЖЕВАНИЯ ТЕРРИТОРИИ



Линия совмещения с листом 4

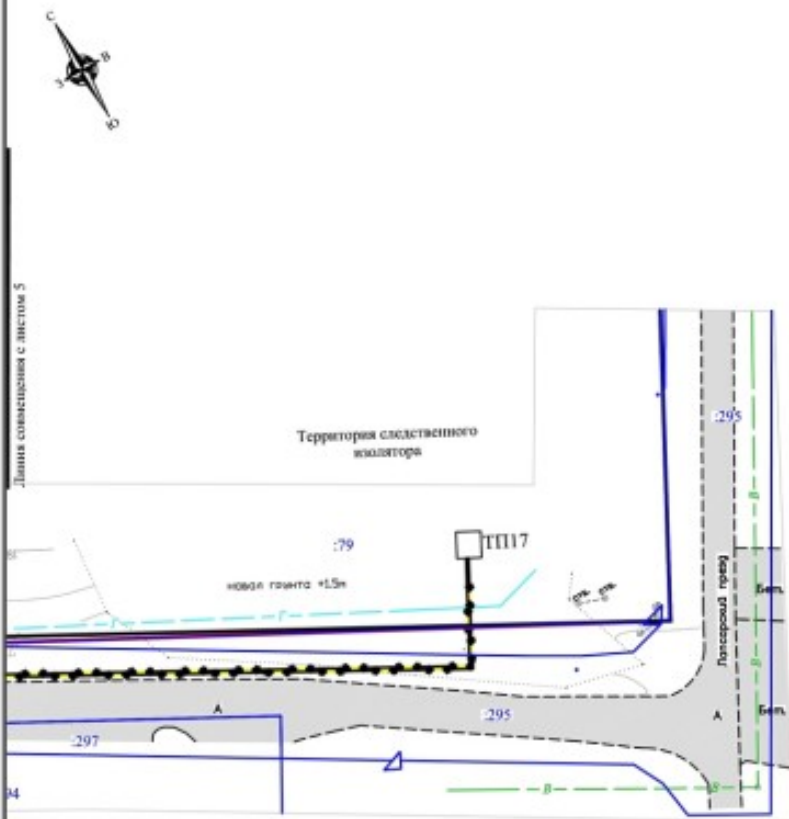
Линия совмещения с листом 6

- УСЛОВНЫЕ ОБОЗНАЧЕНИЯ:**
- граница Чебоксарского городского округа, Чебоксарского района
  - границы населенных пунктов
  - автомобильные дороги с твердым покрытием
  - дорожные грунтовые
  - железные дороги
  - границы кадастрового квартала
  - границы земельных участков в соответствии с государственным кадастром недвижимости
  - красные линии существующие
  - красные линии устанавливаемые

- Инженерные коммуникации, сооружения, планируемые к размещению**
- электрокабель 10 кВ
  - газопровод
- Зоны действия публичных сервитутов, планируемых к установлению**
- границы формируемых частей земельных участков
  - поворотные точки границ зон действия публичных сервитутов, планируемых к установлению
  - условный номер формируемой части земельного участка

Заказчик: ФГУП "СМУ № 13 ФСИН"			
Документация по планировке территории для проектирования и строительства линейного объекта: «Следственный изолятор на 500 мест (г.Чебоксары). Система газоснабжения. Наружные сети электроснабжения 10 кВ»			
Чертеж межевания территории	Стадия ПП	Лист 5	Листов 12
Том 5. Проект межевания территории. Графическая часть		Масштаб 1:1000	

ЧЕРТЕЖ МЕЖЕВАНИЯ ТЕРРИТОРИИ

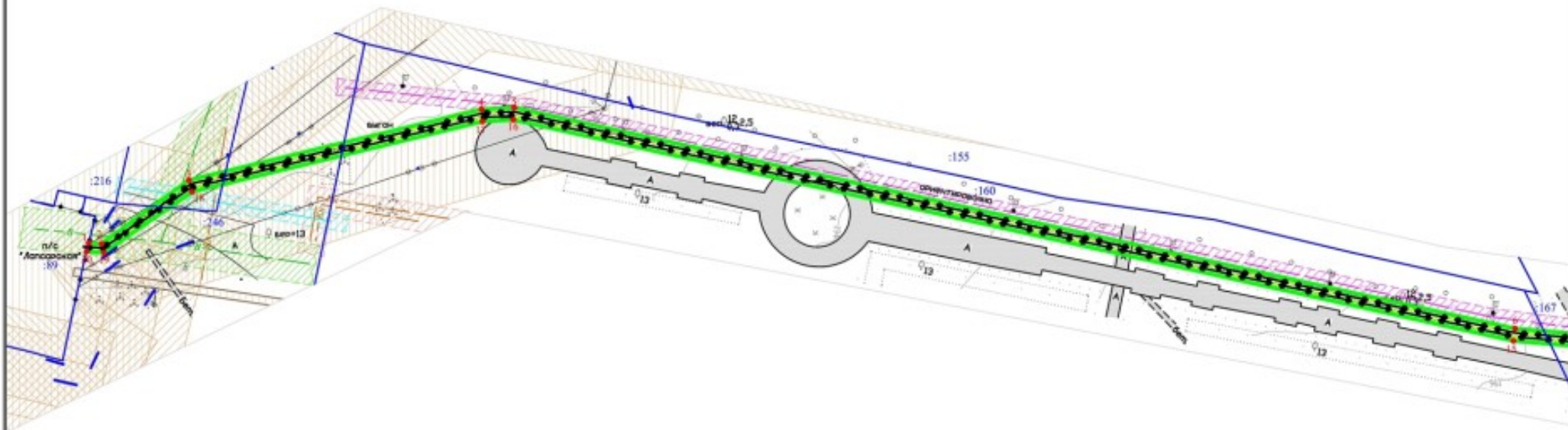


- УСЛОВНЫЕ ОБОЗНАЧЕНИЯ:**
- граница Чебоксарского городского округа, Чебоксарского района
  - границы населенных пунктов
  - автомобильные дороги с твердым покрытием
  - дороги грунтовые
  - железные дороги
  - границы кадастрового квартала
  - границы земельных участков в соответствии с государственным кадастром недвижимости
  - красные линии существующие
  - красные линии устанавливаемые

- Инженерные коммуникации, сооружения, планируемые к размещению**
- электрокабель 10 кВ
  - газопровод
- Зоны действия публичных сервитутов, планируемых к установлению**
- границы формируемых частей земельных участков
  - поворотные точки границ зон действия публичных сервитутов, планируемых к установлению
  - условный номер формируемой части земельного участка

Заказчик: ФГУП "СМУ № 13 ФСИН"			
Документация по планировке территории для проектирования и строительства линейного объекта: «Следственный изолятор на 500 мест (г.Чебоксары). Система газоснабжения. Наружные сети электроснабжения 10 кВ»			
Чертеж межевания территории	Стадия	Лист	Листов
	ПП	6	12
Том 5. Проект межевания территории. Графическая часть		Масштаб 1:1000	

ЧЕРТЕЖ МЕЖЕВАНИЯ ТЕРРИТОРИИ



Перечень земельных участков, вовлекаемых в границы планируемой к установлению охранной зоны наружных сетей электроснабжения 10 кВ

№	Кадастровый номер	Площадь, кв.м.	Площадь части, вовлекаемой в границы охранной зоны, кв.м.
1	21:01:021:104:246	23829	137
2	21:01:021:104:167	42259	122
3	21:01:021:104:160	44085	902

Примечание.  
 1. Чертеж межевания территории разработан в составе 12 листов тома 5.  
 2. Действующие красные линии, подлежащие отмене красные линии в зоне размещения объекта отсутствуют.  
 3. Красные линии будут установлены и утверждены в проекте планировки общего пользования в населенных пунктах Чебоксарского городского округа (г.Чебоксары, п.Северный, п.Сосновка, п.Н.Липсары, д.Чандрово), в связи с чем красные линии в настоящем проекте не отображены.  
 4. Границы зон действия публичных сервитутов не отображены в связи с отсутствием сведений о зарегистрированных границах действия указанных обременений в ГКН

Линия совмещена с листом 8

УСЛОВНЫЕ ОБОЗНАЧЕНИЯ:

- граница Чебоксарского городского округа, Чебоксарского района
- границы населенных пунктов
- автомобильные дороги с твердым покрытием
- дороги грунтовые
- железные дороги
- границы кадастрового квартала
- границы земельных участков в соответствии с государственным кадастром недвижимости
- инженерные коммуникации, сооружения, планируемые к размещению
- электрокабель 10 кВ
- газопровод

Зоны с особыми условиями использования территорий

- шумовая зона аэропорта (защита от шума)
- отображенные согласно сведениям государственного кадастра недвижимости
- охранные зоны электросетевого хозяйства
- отображенные на основании требований нормативно-технических документов и правил
- охранные зоны электросетевого хозяйства
- охранные зоны водопровода
- охранные зоны канализации
- охранные зоны газораспределительных сетей
- охранные зоны линий связи

планируемые к установлению

- охранные зона наружных сетей электроснабжения 10 кВ
- охранные зона системы газоснабжения
- поворотные точки границ планируемой к установлению охранных зон

Заказчик: ФГУП "СМУ № 13 ФСИН"

Документация по планировке территории для проектирования и строительства линейного объекта: «Следственный изолятор на 500 мест (г.Чебоксары). Система газоснабжения. Наружные сети электроснабжения 10 кВ»

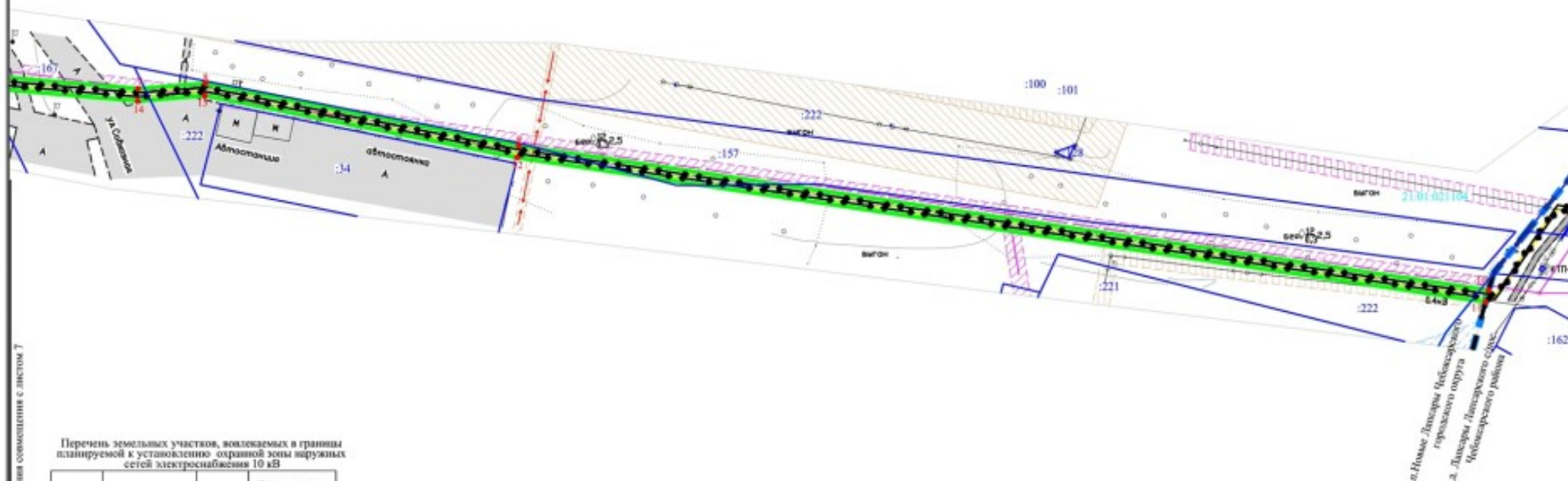
Чертеж межевания территории

Стадия	Лист	Листов
ПП	7	12

Том 5. Проект межевания территории. Графическая часть

Масштаб 1:1000

ЧЕРТЕЖ МЕЖЕВАНИЯ ТЕРРИТОРИИ



Линия совмещена с листом 7

Перечень земельных участков, вовлекаемых в границы планируемой к установлению охранной зоны наружных сетей электроснабжения 10 кВ

№	Кадастровый номер	Площадь, кв.м.	Площадь части, вовлекаемой в границы охранной зоны, кв.м.
1	21:06:021:004:067	42299	122
2	21:06:021:004:222	24317	877
3	21:01:000000:00 (21:06:021:004:157)	4012	112

**УСЛОВНЫЕ ОБОЗНАЧЕНИЯ:**

- граница Чебоксарского городского округа, Чебоксарского района
- границы населенных пунктов
- автомобильные дороги с твердым покрытием
- дороги грунтовые
- железные дороги
- границы кадастрового квартала
- границы земельных участков в соответствии с государственным кадастром недвижимости
- инженерные коммуникации, сооружения, планируемые к размещению
- электрокабель 10 кВ
- газопровод

**Зоны с особыми условиями использования территорий**

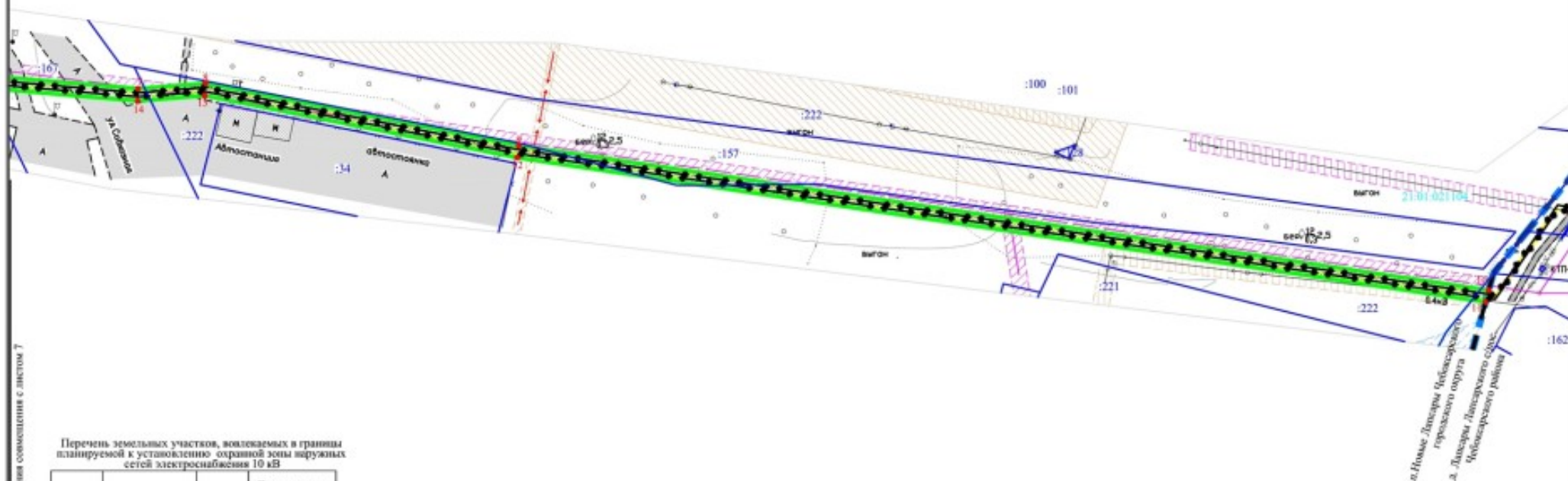
- шумовая зона аэропорта (защита от шума)
- отобранные согласно сведениям государственного кадастра недвижимости
- охранные зоны электросетевого хозяйства
- отобранные на основании требований нормативно-технических документов и приказов
- охранные зоны электросетевого хозяйства
- охранные зоны водопровода
- охранные зоны канализации
- охранные зоны газораспределительных сетей
- охранные зоны линий связи

**планируемые к установлению**

- охранные зоны наружных сетей электроснабжения 10 кВ
- охранные зоны системы газоснабжения
- поворотные точки границ планируемой к установлению охранных зон

Заказчик: ФГУП "СМУ № 13 ФСИН"			
Документация по планировке территории для проектирования и строительства линейного объекта: «Следственный изолятор на 500 мест (г.Чебоксары). Система газоснабжения. Наружные сети электроснабжения 10 кВ»			
Чертеж межевания территории	Стадия ПП	Лист 8	Листов 12
Том 5. Проект межевания территории. Графическая часть		Масштаб 1:1000	

ЧЕРТЕЖ МЕЖЕВАНИЯ ТЕРРИТОРИИ



Линия совмещения с листом 7

Перечень земельных участков, вовлекаемых в границы планируемой к установлению охранной зоны наружных сетей электроснабжения 10 кВ

№	Кадастровый номер	Площадь, кв.м.	Площадь части, вовлекаемой в границы охранный зоны, кв.м.
1	21:06:021:004:067	42299	122
2	21:06:021:004:222	24317	877
3	21:01:000000:00 (21:06:021:004:157)	4012	112

**УСЛОВНЫЕ ОБОЗНАЧЕНИЯ:**

- граница Чебоксарского городского округа, Чебоксарского района
- границы населенных пунктов
- автомобильные дороги с твердым покрытием
- дороги грунтовые
- железные дороги
- границы кадастрового квартала
- границы земельных участков в соответствии с государственным кадастром недвижимости
- инженерные коммуникации, сооружения, планируемые к размещению
- электрокабель 10 кВ
- газопровод

**Зоны с особыми условиями использования территорий**

- шумовая зона аэропорта (защита от шума)
- отобранные согласно сведениям государственного кадастра недвижимости
- охранные зоны электросетевого хозяйства
- отобранные на основании требований нормативно-технических документов и приказов
- охранные зоны электросетевого хозяйства
- охранные зоны водопровода
- охранные зоны канализации
- охранные зоны газораспределительных сетей
- охранные зоны линий связи

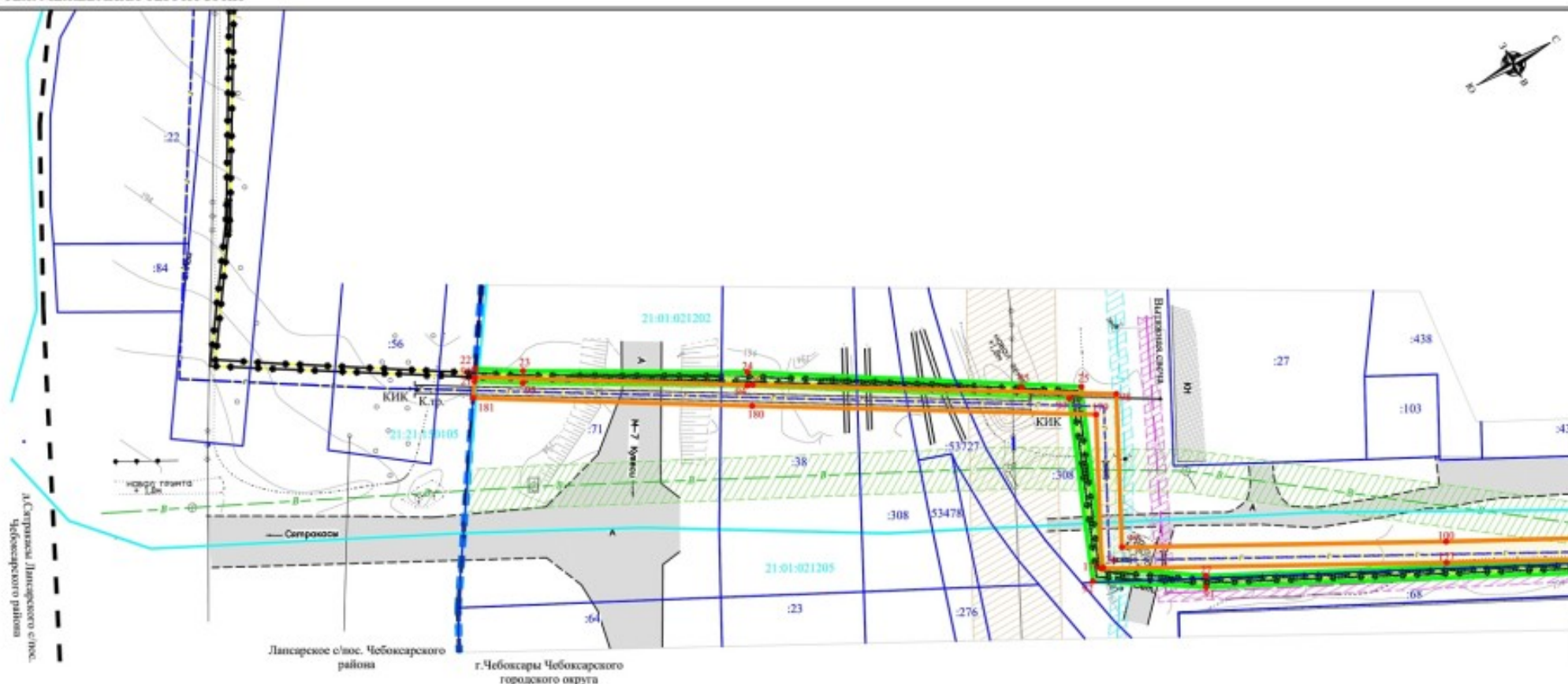
**планируемые к установлению**

- охранные зоны наружных сетей электроснабжения 10 кВ
- охранные зоны системы газоснабжения
- поворотные точки границ планируемой к установлению охранных зон

Заказчик: ФГУП "СМУ № 13 ФСИН"			
Документация по планировке территории для проектирования и строительства линейного объекта: «Следственный изолятор на 500 мест (г.Чебоксары). Система газоснабжения. Наружные сети электроснабжения 10 кВ»			
Чертеж межевания территории	Стадия ПП	Лист 8	Листов 12
Том 5. Проект межевания территории. Графическая часть		Масштаб 1:1000	



ЧЕРТЕЖ МЕЖЕВАНИЯ ТЕРРИТОРИИ



Перечень земельных участков, вовлекаемых в границы планируемой к установлению охранной зоны наружных сетей электроснабжения 10 кВ

№	Кадастровый номер	Площадь, кв.м.	Площадь части, вовлекаемой в границы охранной зоны, кв.м.
1	21-01-000000-90 (21-01-021202-71)	89156	176
2	21-01-000000-47 (21-01-021202-38)	7062	101
3	21-01-021202-308	65123	366
4	21-01-000000-53727	95162	40
5	21-01-021205-68	2950	865

Перечень земельных участков, вовлекаемых в границы планируемой к установлению охранной зоны системы газоснабжения

№	Кадастровый номер	Площадь, кв.м.	Площадь части, вовлекаемой в границы охранной зоны, кв.м.
1	21-01-000000-90 (21-01-021202-71)	89156	293
2	21-01-000000-47 (21-01-021202-38)	7062	162
3	21-01-021202-308	65123	2209
4	21-01-000000-53727	95162	334

УСЛОВНЫЕ ОБОЗНАЧЕНИЯ:

- граница Чебоксарского городского округа, Чебоксарского района
- границы населенных пунктов
- автомобильные дороги с твердым покрытием
- дороги грунтовые
- железные дороги
- границы кадастрового квартала
- границы земельных участков в соответствии с государственным кадастром недвижимости
- инженерные коммуникации, сооружения, планируемые к размещению
- электрокабель 10 кВ
- газопровод

Зоны с особыми условиями использования территорий

- шумовая зона аэропорта (защита от шума)
- отобранные согласно сведениям государственного кадастра недвижимости
- охранные зоны электросетевого хозяйства
- отобранные на основании требований нормативно-технических документов и правил
- охранные зоны электросетевого хозяйства
- охранные зоны водопровода
- охранные зоны канализации
- охранные зоны газораспределительных сетей
- охранные зоны линий связи

планируемые к установлению

- охранные зоны наружных сетей электроснабжения 10 кВ
- охранные зоны системы газоснабжения
- поворотные точки границ планируемой к установлению охранных зон

Заказчик: ФГУП "СМУ № 13 ФСИН"

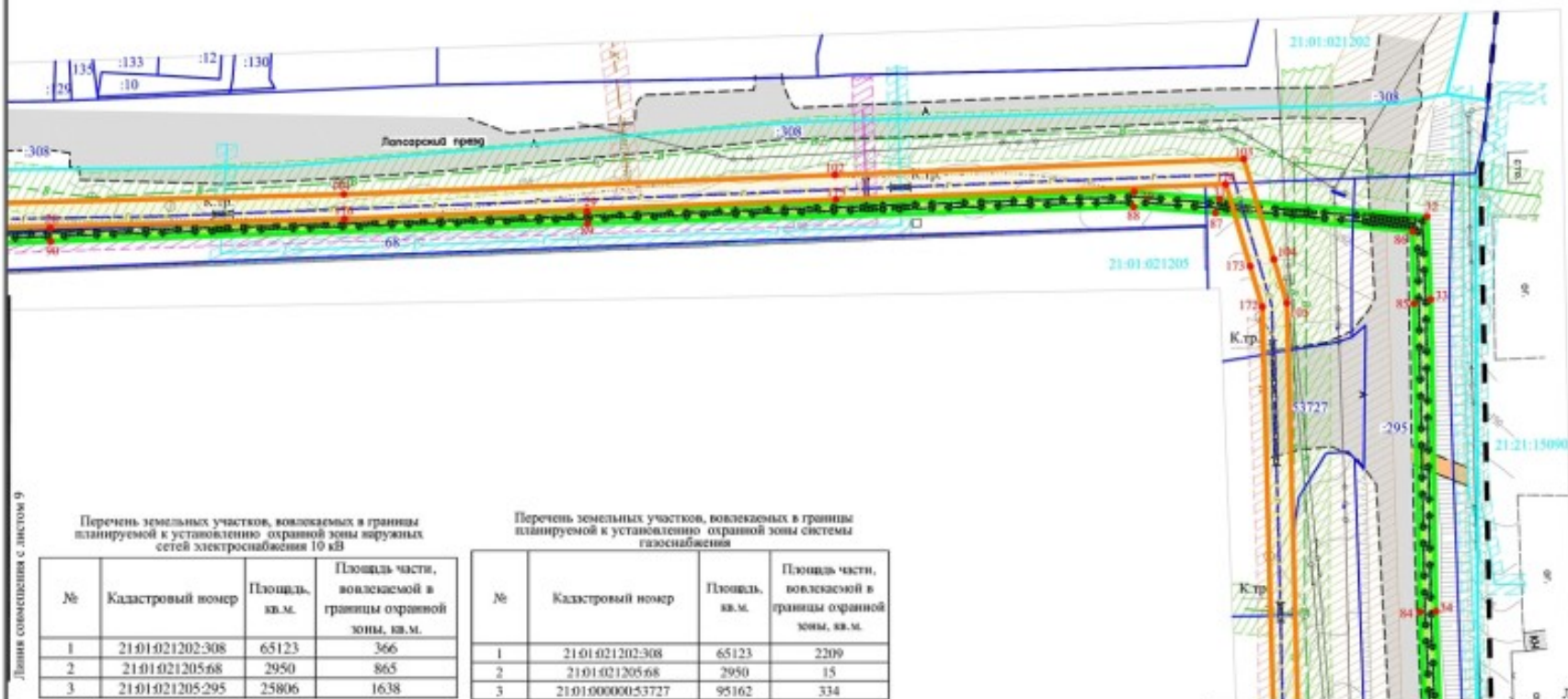
Документация по планировке территории для проектирования и строительства линейного объекта: «Следственный изолятор на 500 мест (г.Чебоксары). Система газоснабжения. Наружные сети электроснабжения 10 кВ»

Чертеж межевания территории

Стадия	Лист	Листов
ПП	9	12

Том 5. Проект межевания территории. Графическая часть

Масштаб 1:1000



Перечень земельных участков, расположенных в границах планируемой к установлению охранной зоны наружных сетей электроснабжения 10 кВ

№	Кадастровый номер	Площадь, кв.м.	Площадь части, возлежащей в границах охранный зоны, кв.м.
1	21:01:021202:308	65123	366
2	21:01:021205:68	2950	865
3	21:01:021205:295	25806	1638

Перечень земельных участков, расположенных в границах планируемой к установлению охранной зоны системы газоснабжения

№	Кадастровый номер	Площадь, кв.м.	Площадь части, возлежащей в границах охранный зоны, кв.м.
1	21:01:021202:308	65123	2209
2	21:01:021205:68	2950	15
3	21:01:000000:53727	95162	334

Линия совмещения с листом 9

Линия совмещения с листом 11

**УСЛОВНЫЕ ОБОЗНАЧЕНИЯ:**

- граница Чебоксарского городского округа, Чебоксарского района
- границы населенных пунктов
- автомобильные дороги с твердым покрытием
- дороги грунтовые
- железные дороги
- границы кадастрового квартала
- границы земельных участков в соответствии с государственным кадастром недвижимости
- инженерные коммуникации, сооружения, планируемые к размещению
- электрокабель 10 кВ
- газопровод

**Зоны с особыми условиями использования территорий**

- шумовая зона аэропорта (защита от шума)
- отображенные согласно сведениям государственного кадастра недвижимости
- охранные зоны электросетевого хозяйства
- отображенные на основании требований нормативно-технических документов и правил
- охранные зоны электросетевого хозяйства
- охранные зоны водопровода
- охранные зоны канализации
- охранные зоны газораспределительных сетей
- охранные зоны линий связи

**планируемые к установлению**

- охранные зоны наружных сетей электроснабжения 10 кВ
- охранные зоны системы газоснабжения
- поворотные точки границ планируемой к установлению охранных зон

Заказчик: ФГУП "СМУ № 13 ФСИН"

Документация по планировке территории для проектирования и строительства линейного объекта: «Следственный изолятор на 500 мест (г.Чебоксары). Система газоснабжения. Наружные сети электроснабжения 10 кВ»

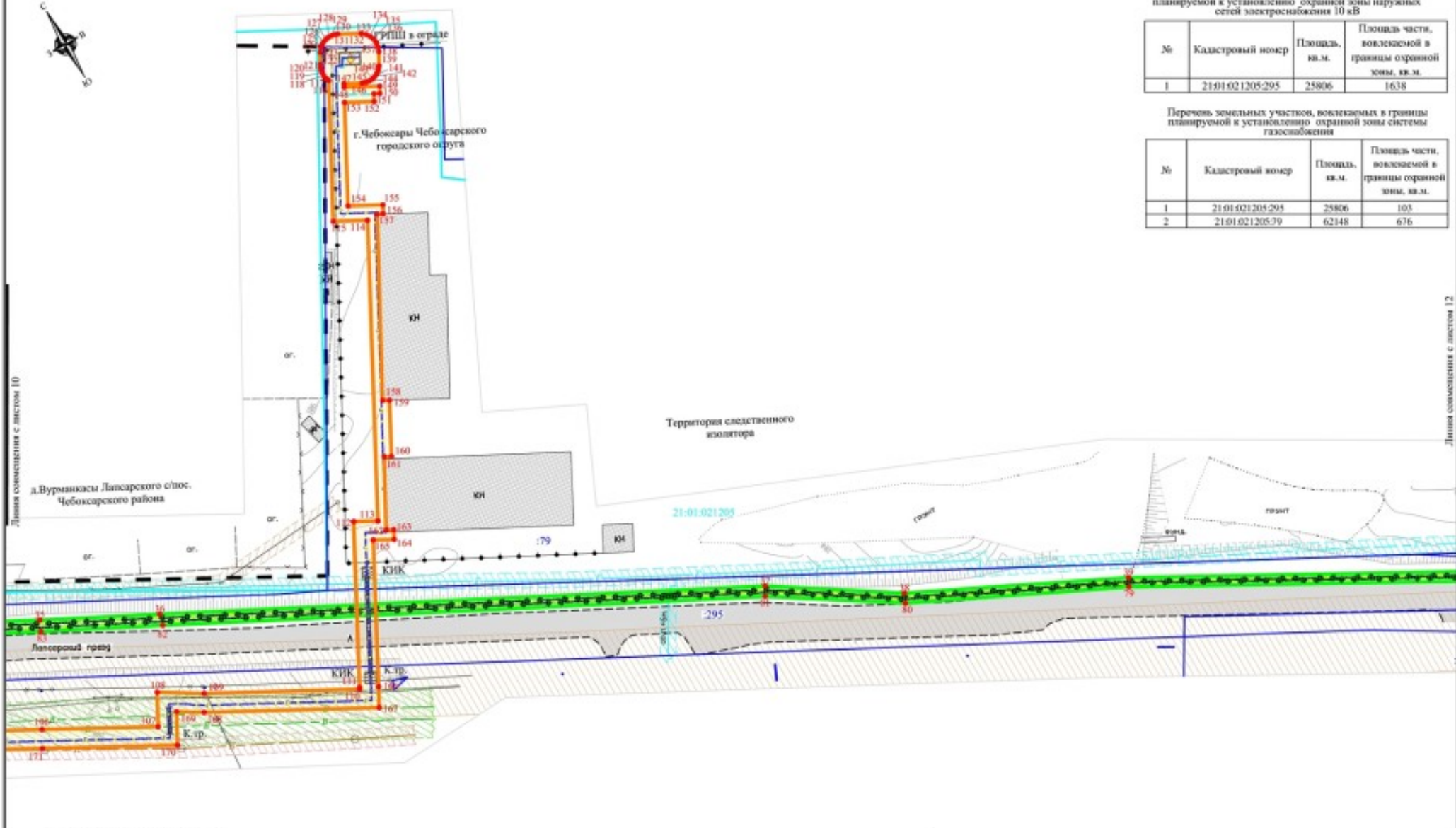
Чертеж межевания территории

Стадия	Лист	Листов
ПП	10	12

Том 5. Проект межевания территории. Графическая часть

Масштаб 1:1000

ЧЕРТЕЖ МЕЖЕВАНИЯ ТЕРРИТОРИИ



Перечень земельных участков, входящих в границы планируемой и установленной охранной зоны наружных сетей электроснабжения 10 кВ

№	Кадастровый номер	Площадь, кв.м.	Площадь части, входящей в границы охранной зоны, кв.м.
1	21:01:021205:295	25806	1638

Перечень земельных участков, входящих в границы планируемой и установленной охранной зоны системы газоснабжения

№	Кадастровый номер	Площадь, кв.м.	Площадь части, входящей в границы охранной зоны, кв.м.
1	21:01:021205:295	25806	103
2	21:01:021205:79	62148	676

Линия совмещения с листом 10

Линия совмещения с листом 12

- УСЛОВНЫЕ ОБОЗНАЧЕНИЯ:**
- граница Чебоксарского городского округа, Чебоксарского района
  - границы населенных пунктов
  - автомобильные дороги с твердым покрытием
  - грунтовые дороги
  - железные дороги
  - границы кадастрового квартала
  - границы земельных участков в соответствии с государственным кадастром недвижимости
  - инженерные коммуникации, сооружения, планируемые к размещению
  - электрокабель 10 кВ
  - газопровод

- Зоны с особыми условиями использования территорий**
- шумовая зона аэропорта (защита от шума)
  - отображенные согласно сведениям государственного кадастра недвижимости
  - охранные зоны электросетевого хозяйства
  - отображенные на основании требований нормативно-технических документов и приказов
  - охранные зоны электросетевого хозяйства
  - охранные зоны водопровода
  - охранные зоны канализации
  - охранные зоны газораспределительных сетей
  - охранные зоны линий связи

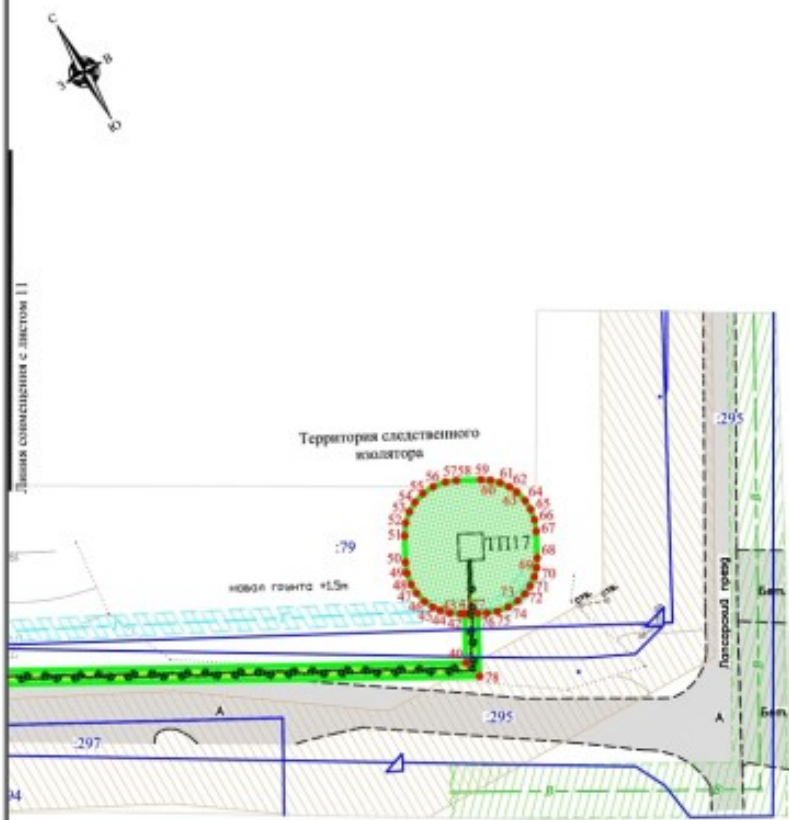
- планируемые к установлению**
- охранные зоны наружных сетей электроснабжения 10 кВ
  - охранные зоны системы газоснабжения
  - поворотные точки границ планируемой к установлению охранных зон

Заказчик: ФГУП "СМУ № 13 ФСИН"			
Документация по планировке территории для проектирования и строительства линейного объекта: «Следственный изолятор на 500 мест (г.Чебоксары). Система газоснабжения. Наружные сети электроснабжения 10 кВ»			
Чертеж межевания территории	Стадия	Лист	Листов
	ПП	11	12
Том 5. Проект межевания территории. Графическая часть		Масштаб 1:1000	

ЧЕРТЕЖ МЕЖЕВАНИЯ ТЕРРИТОРИИ

Перечень земельных участков, расположенных в границах планируемой к установлению охранной зоны наружных сетей электроснабжения 10 кВ

№	Кадастровый номер	Площадь, кв. м.	Площадь части, расположенной в границе охранной зоны, кв. м.
1	21:01:021205:295	25806	1638
2	21:01:021205:79	62148	534



- УСЛОВНЫЕ ОБОЗНАЧЕНИЯ:**
- граница Чебоксарского городского округа, Чебоксарского района
  - границы населенных пунктов
  - автомобильные дороги с твердым покрытием
  - дороги грунтовые
  - железные дороги
  - границы кадастрового квартала
  - границы земельных участков в соответствии с государственным кадастром недвижимости
  - инженерные коммуникации, сооружения, планируемые к размещению
  - электрокабель 10 кВ
  - газопровод
- Зоны с особыми условиями использования территорий**
- шумовая зона аэропорта (защита от шума)
  - отображенные согласно сведениям государственного кадастра недвижимости
  - охранные зоны электросетевого хозяйства
  - отображенные на основании требований нормативно-технических документов и приказов
  - охранные зоны электросетевого хозяйства
  - охранные зоны водопровода
  - охранные зоны канализации
  - охранные зоны газораспределительных сетей
  - охранные зоны линий связи
- планируемые к установлению:**
- охранные зона наружных сетей электроснабжения 10 кВ
  - охранные зона системы газоснабжения
  - поворотные точки границ планируемой к установлению охранных зон

Заказчик: ФГУП "СМУ № 13 ФСИН"			
Документация по планировке территории для проектирования и строительства линейного объекта: «Следственный изолятор на 500 мест (г.Чебоксары). Система газоснабжения. Наружные сети электроснабжения 10 кВ»			
Чертеж межевания территории	Стадия	Лист	Листов
	ПП	12	12
Том 5. Проект межевания территории. Графическая часть		Масштаб 1:1000	