

УТВЕРЖДАЮ:

Заместитель министра природных ресурсов и
экологии Чувашской Республики

должность

Е.М.Дымза

фамилия, имя и отчество (при наличии)

дата

Акт

лесопатологического обследования № 40

лесных насаждений Канашское (лесничество)

Чувашская Республика

(субъект Российской Федерации)

Способ лесопатологического обследования:

1. Визуальный

2. Инструментальный

Место проведения:

Участковое лесничество	Урочище (дача)	Квартал	Выдел	Площадь выдела, га	Лесопато- логический выдел	Площадь лесопатологи- ческого выдела, га
Комсомольское	-	82	5	4,9	-	-

Лесопатологическое обследование проведено на общей площади 4,9 га.

Кадастровый номер участка: _____

(для участков, предоставленных в постоянное (бессрочное) пользование, аренду)

Документ о праве пользования: _____

(тип документа о праве пользования, дата, номер, вид разрешенного использования)

Директор БУ "Канашское лесничество"

Минприроды Чувашии

"26" июля 2023 год

Д.Р.Юнусов

Согласовано:

Лесничий по Канашскому лесничеству

КУ "Лесная охрана" Минприроды Чувашии

"26" июля 2023 год

В.И.Глухов

2. Инструментальное (детальное) обследование лесных насаждений.

2.1. Лесничество Канаишское
Участковое лесничество Комсомольское
Урочище (дача) - Квартал 82 Выдел 5
Лесопатологический выдел -

Наличие ограничений или особенностей участка, влияющих на назначение СОМ:

в выделе имеется ОЗУ: опушки лесов, граничащие с безлесными пространствами.

(опишемка о наличии ООПТ, ОЗУ, водоохранной зоны, радиоактивного загрязнения лесов, угрозы возникновения очагов вредных организмов или пожарной опасности в лесах)

2.2. Фактическая таксационная характеристика лесного насаждения **не соответствует** таксационному описанию.

Причины несоответствия:

несоответствие среднему диаметру и запасу.

Ведомость лесных участков с выявленными несоответствиями таксационным описаниям приведена в приложении 1 к данному Акту.

2.3. Состояние насаждений:

устойчивое (СКС < 1,50)
с нарушенной устойчивостью (СКС ≥ 1,51 - ≤ 4,50) X
с утраченной устойчивостью (СКС ≥ 4,51)

2.4. Средневзвешенная категория состояния 1,57

Причины ослабления, повреждения насаждения:

повреждение (заселено или отработано) короедом шестизубчатым (код 337); воздействия шквалистых и ураганных ветров прошлых лет, повлекшие слом стволов деревьев (код 822); воздействия сильных ветров прошлых лет, повлекшие наклон более 10°, изгиб или вывал деревьев (код 821). Данные причины определены по следующим признакам: отработано стволовыми вредителями > 1/2 окр. ств. под кроной; слом ствола под кроной прошлых лет; обрыв корней (вывал) прошлых лет.

2.5. Выборке подлежит 6,8 % деревьев по запасу, в том числе:

без признаков ослабления 0 %,
ослабленных 0 %,
сильно ослабленных 0 %,
усыхающих 0 %,
свежего сухостоя 0 %,
свежего ветровала 0 %,
свежего бурелома 0 %,
старого сухостоя 0 %,
старого ветровала 3,1 %,
старого бурелома 3,7 %.

Причины назначения: _____
Причины назначения: _____
Причины назначения: _____
Причины назначения: _____

2.6. Полнота лесного насаждения после уборки деревьев, подлежащих рубке, составит: 0,7.

Критическая полнота для данной категории лесных насаждений и преобладающей породы составляет: не лимитируется

ЗАКЛЮЧЕНИЕ к инструментальному обследованию участка.

На площади 4,9 га. В обследованном насаждении в квартале 56, выделе 1 средневзвешенная категория состояния насаждения составляет 1,57. Доля деревьев с наличием признаков повреждения составляет 6,8%. Лесной участок относится к особо защитным участкам: опушки лесов, граничащие с безлесными пространствами. На площади 4,9га не требуется проведения санитарно-оздоровительных мероприятий.

Участковое лесничество	Урочище (дача)	Квартал	Выдел	Площадь выдела, га	Лесопатологический выдел	Площадь лесопатологического выдела	Вид мероприятия	Площадь мероприятия, га	Породы	Доля выбираемой древесины по запасу, %	Рекомендуемый срок проведения мероприятия
1	2	3	4	5	6	7	8	9	10	11	12
Комсомольское	.	82	5	4,9	-	-	-	-	-	-	-

Ведомость временной пробной площади и абрис участка прилагаются (приложение 2 и 3 к Акту).

РЕКОМЕНДАЦИИ по проведению мероприятий, не относящихся к мероприятиям по предупреждению распространения вредных организмов: нет.

Дата проведения ЛПО: 14.07.2023 года.

Дата составления документа: 25.07.2023 года.

Исполнитель работ по проведению лесопатологического обследования

Фамилия, имя и отчество (при наличии) Кузьмин С.А.

Организация БУ "Канашское лесничество" Минприроды Чувшии

Должность Инженер по охране и защите леса

Подпись _____

Телефон 8835332-02-50

Результаты проведения лесопатологического обследования лесных насаждений

за июль 2023 г.

Субъект Российской Федерации:

Чувашская Республика

Лесничество (лесопарк):

Канаишское

Участковое лесничество:

Комсомольское

Урочище (лесная дача):

1	2	3	4	5	6	7	8	Таксационная характеристика лесного насаждения										Распределение деревьев по категориям состояния, % от запаса						Причина ослабления, повреждения		Назначенные мероприятия									
								9	10	11	12	13	14	15	16	17	18	19	20	21	22	23	24	25	26	27	28	29	30	31	32	33	34	35	36
Номер квартала	Номер выдела	Площадь выдела, га	Лесовое назначение лесов	Категория защитных лесов	ОЗУ	Номер лесопатологического выдела	Площадь лесопатологического выдела	высел, га	состав	порода	возраст	средняя высота, м	средний диаметр, см	тип леса	плотнота	фонитет	запас, куб. м/га	Число деревьев на проб., шт.	без признаков ослабления	ослабленные		сильно ослабленные		ухаживание		свежий сухойстой	свежий ветровал	свежий бурелом	старый сухойстой	старый ветровал	старый бурелом	Полжежит рубке, % от запаса	вид	площадь, га	
82	5	4,9	Защитные	Защитные полосы, расположенные вдоль водных объектов	опушки лесов, граничащие с безлесными пространствами				10С	С	-	-	-	-	-	-	-	168	67,3	22,4	22,4	3,5	3,5							3,1	3,7	6,8			
										Всего	51	21	24	СОРЛ	0,7	1	220 (200 - средн. по общ.)	18	67,3	22,4	22,4	3,5	3,5							3,1	3,7	6,8			

Условные обозначения: Н - деревья не подлежат рубке; Р - деревья подлежат рубке.

Исполнитель работ по проведению лесопатологического обследования:

Фамилия, имя и отчество (при наличии)

Кузьмин С.А.

Подпись



Дата составления документа

25.07.2023

Ведомость

лесных участков с выявленными несоответствиями таксационным описаниям

Субъект Российской Федерации:

Чувашская Республика

Лесничество (лесопарк):

Канашское

Участковое лесничество:

Комсомольское

Урочище (лесная дача):

Год проведения лесосурьейства	Номер квартала	Номер выдела	Площадь выдела, га	Целевое назначение лесов	Категория защитных лесов	ОЗУ	Источник данных	Номер лесопатологического выдела	Площадь лесопатологического выдела, га	Таксационная характеристика									Заложено пробных площадей	
										состав	порода	возраст, лет	средняя высота, м	средний диаметр, см	тип леса	плотота	бонитет	запас, куб. м/га	количество, шт.	общая площадь, га
2019	82	5	4,9	Защитные			ТО			10С	Сосна	51	21	20	СОП	0,7	1	260	20	21
										10С	Сосна	51	21	24	СОП	0,7	1	220 (200 - съёмост. 20 - погубл.)	1	0,4

Условные обозначения

ТО - таксационные описания

Ф - фактическая характеристика лесного насаждения

Исполнитель работ по проведению лесопатологического обследования:

Кузьмин С.А.

Подпись



ВРЕМЕННАЯ ПРОБНАЯ ПЛОЩАДЬ № 1

1.1 Субъект Российской Федерации: Чувашская Республика
Лесничество Канашское
Участковое лесничество: Комсомольское
Урочище (дача): -
Квартал 82 Выдел 5 Площадь выдела 4,9 га.
Лесопатологический выдел: - Площадь лесопатологического выдела 4,9 га.

1.2 Метод перече́та: ленточная пробная площадь.

Количество лент / площадок: 1
Размеры площадок (длина x ширина/радиус): 80x50 м.
Размер временной пробной площади: 0,4 га.

1.3 Фактическая таксационная характеристика насаждения:

Состав: 10С возраст 51 лет тип леса СОРЛ
полнота 0,7; бонитет 1; запас на га 200/220 кубм.
возобновление отсутствует.

1.4 Номер очага вредных организмов: б/н.

Тип очага вредных организмов: -

Фаза развития очага вредных организмов: -


1.5 Причина ослабления, повреждения насаждения и время:

*повреждение (заселено или отработано) короедом шестизубчатым (код 337);
воздействия шквалистых и ураганных ветров прошлых лет, повлекшие слом
стволов деревьев (код 822); воздействия сильных ветров прошлых лет, повлекшие
наклон более 10°, изгиб или вывал деревьев (код 821). Время повреждения: 2022 гг.
Состояние насаждения: ослабленное, Средневзвешенная категория состояния
насаждения: 1,57.*

1.6 Назначенные мероприятия: -.

Исполнитель работ по проведению лесопатологического обследования:

Фамилия, имя

и отчество (при наличии) Кузьмин С.А. Подпись 

Дата составления документа: 25.07.2023 года.

ВЕДОМОСТЬ ПЕРЕЧЕТА ДЕРЕВЬЕВ

Итоговая ведомость по насаждению. СКС насаждения: 1,57.

Степень толщины см	Количество деревьев по категориям состояния, шт																Всего	
	1		2		3		4		5		5 (а,б,в)			5 (г,д,е)			шт / куб м	в т ч подлежит рубке, %
	Н	З	Н	З	Н	З	Н	З	Н	З	Н	З	О	Н	З	О		
1	2	3	4	5	6	7	8	9	10	11	12	13	14	15	16	17	18	19
16	17		1		1											2	21/ 3,78	1,2
20	25		9		2											2	38/ 12,54	1,2
24	36		13		1											3	53/ 27,03	1,8
28	29		11		1											2	43/ 31,39	1,2
32	6		2		1											2	11/ 10,89	1,2
36	2																2/ 2,58	
-																	0/ 0	
-																	0/ 0	
-																	0/ 0	
-																	0/ 0	
итого, шт	115		36		6											11	168	6,5
итого, куб м	59,4		19,8		3,1											6,0	88,3	6,8
итого, куб.%	67,3		22,4		3,5											6,8	100	6,8

Порода I С СКС породы 1,57

Степень толщины см	Количество деревьев по категориям состояния, шт																Всего	
	1		2		3		4		5		5 (а,б,в)			5 (г,д,е)			шт / куб м	в т ч подлежит рубке, %
	Н	З	Н	З	Н	З	Н	З	Н	З	Н	З	О	Н	З	О		
1	2	3	4	5	6	7	8	9	10	11	12	13	14	15	16	17	18	19
16	17		1		1											2	21/ 3,78	1,2
20	25		9		2											2	38/ 12,54	1,2
24	36		13		1											3	53/ 27,03	1,8
28	29		11		1											2	43/ 31,39	1,2
32	6		2		1											2	11/ 10,89	1,2
36	2																2/ 2,58	
-																	0/ 0	
-																	0/ 0	
-																	0/ 0	
-																	0/ 0	
итого, шт	115		36		6											11	168	6,5
итого, куб м	59,4		19,8		3,1											6,0	88,3	6,8
итого, куб.%	67,3		22,4		3,5											6,8	100	6,8

Абрис участка

Масштаб 1:10000



Условные обозначения:		граница мероприятия		ленты перечета		неэксплуатационная площадь
-----------------------	--	---------------------	--	----------------	--	----------------------------

№ квартала	№ выдела	№ ЛП выдела	Размеры ленты (круговой площадки) перечета				Координаты ПП		
			№ ленты	Длина, м	Ширина, м	Радиус, м			Площадь, га
82	5	-	1	80	53	-	0,40	55.297647	47.380798
								55.296694	47.381056
								55.296547	47.380927
								55.297476	47.380712

Номера точек	Координаты		Длина, м
	X	Y	
1	55.298453	47.379553	100
2	55.298327	47.381171	475
3	55.294104	47.3801115	100
4	55.294116	47.378342	475

Исполнитель работ по проведению лесопатологического обследования:

Фамилия, имя
и отчество (при наличии)

Кузьмин С.А.

Подпись

Дата составления документа:

25.07.2023 года.

Поселилище - Косиновское уч.

Благодатная захоронения Валерий, пол. редк. раск. вл. вкл. од.

Квартал ВЗ

№	Урло	Состав	Подкост. полн	Вл	Зем	Наш	Вл	Др	Кл	Тр	Вл	Тип	Мон	Земас	Фигурот.	Укл	Земас	На	Шманс	Лес. МЗ			
1	В	Игло-валя, палеол. покров, лоза	100	100	100	100	100	100	100	100	100	100	100	100	100	100	100	100	100	100	100	100	
2	С, 2	лесная культура	1	23	С	60	23	24	3	2	1	СОРН	0,8	33	159	139							
3	С, 8	лесная культура	1	23	С	41	23	24	4	3	1	СОРН	0,7	29	191	191							
4	С, 8	лесная культура	1	23	С	61	23	24	4	2	1	СОРН	0,7	29	124	124							
5	С, 8	лесная культура	1	21	С	51	21	20	3	2	1	СОРН	0,7	26	127	127							
6	С, 2	лесная культура	1	21	С	51	21	20	3	2	1	СОРН	0,7	26	187	187							

1 2,4 лесная культура

культуры - состояние хорошее
огу: уз-ни леса, верх. сельск. насел. пункт. и сада, ковар

2 4,2 лесная культура

подлесок: в средней культуре-60 г., состояние хорошее
огу: уз-ни леса, верх. сельск. насел. пункт. и сада, ковар

3 5,8 лесная культура

подлесок: в средн. культуре-59 г., состояние удовлетворительное
огу: опушка леса, граница, с близости, распространения.

4 4,8 лесная культура

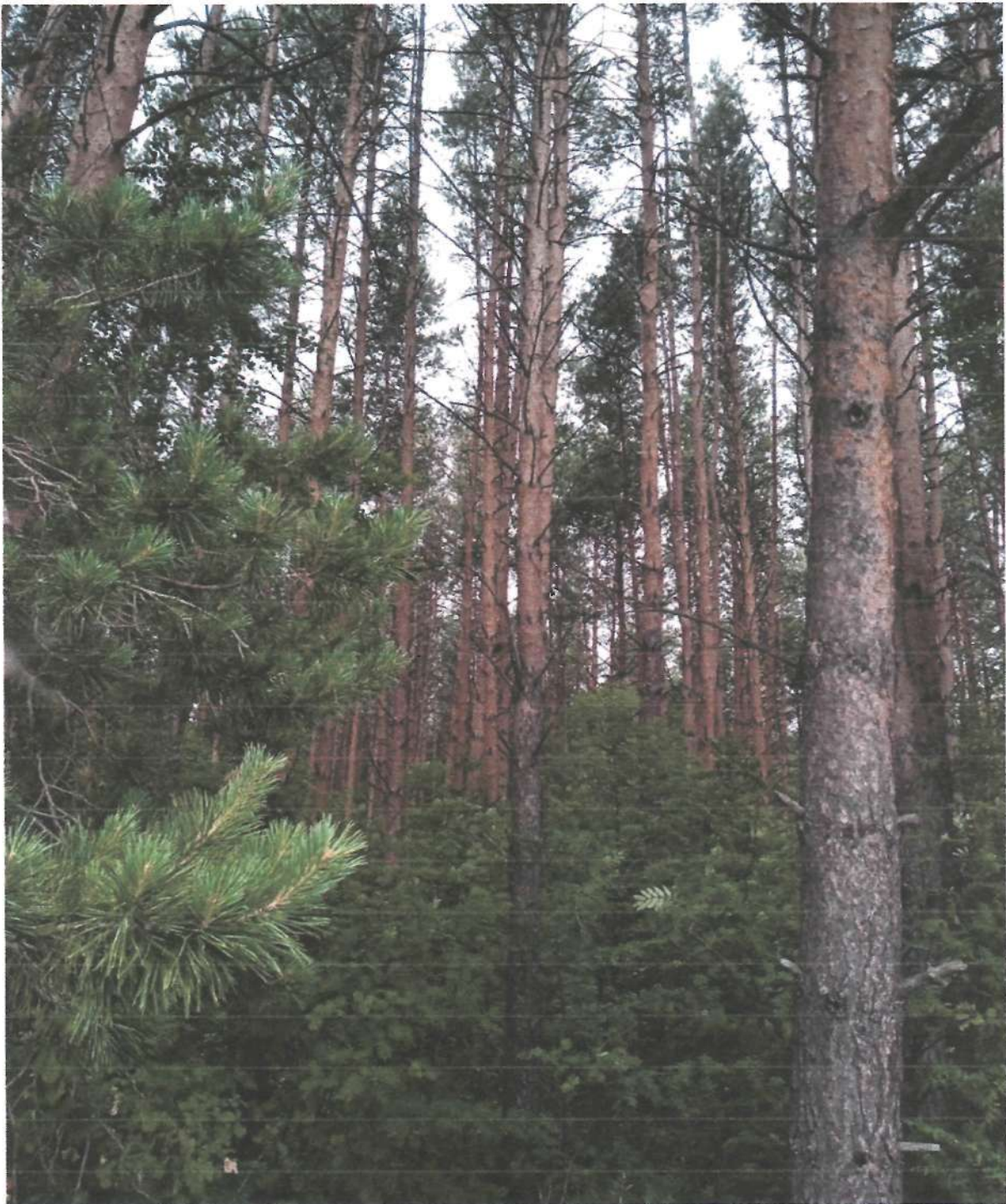
подлесок: в средн. культуре-59 г., состояние удовлетворительное
огу: опушка леса, граница, с близости, распространения.

5 4,8 лесная культура

подлесок: в редкой культуре-69 г., состояние удовлетворительное
огу: опушка леса, граница, с близости, распространения.

6 7,2 лесная культура

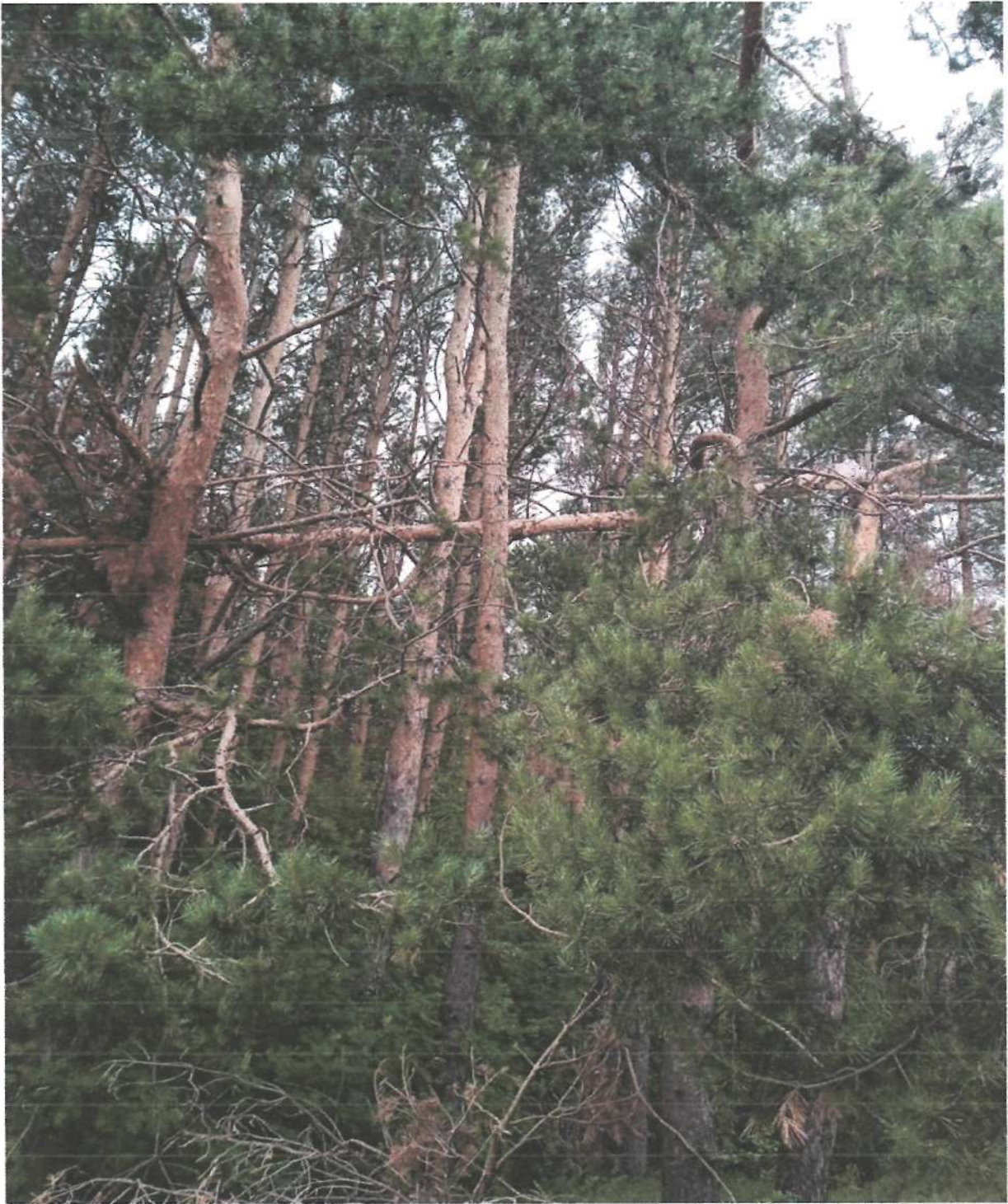
подлесок: в редкой культуре-69 г., состояние удовлетворительное
полюск: верховья, высота зарослей



Дата 14.07.2023

Широта 55.242921

Долгота 47.356346



Дата 14.07.2023

Широта 55.243213

Долгота 47.356952