

УТВЕРЖДАЮ:

*Заместитель министра природных ресурсов
и экологии Чувашской Республики*

должность

Е.М.Дымза

фамилия, имя и отчество (при наличии)

дата

Акт

лесопатологического обследования № 108

лесных насаждений Канашское **лесничество)**
Чувашская Республика **(субъект Российской Федерации)**

Способ лесопатологического обследования 1. Визуальный
2. Инструментальный

Место проведения:

Участковое лесничество	Урочище (дача)	Квартал	Выдел	Площадь выдела, га	Лесопатологический выдел	Площадь лесопатологического выдела, га
Янтиковское	-	36	11	12,5	-	-

Лесопатологическое обследование проведено на общей площади 12,5 га.

Кадастровый номер участка: _____
(для участков, предоставленных в постоянное (бессрочное) пользование, аренду)

Документ о праве пользования _____

(тип документа о праве пользования, дата, номер, вид разрешенного использования)

Директор БУ "Канашское лесничество"
Минприроды Чувашии
" 28 " августа 2023 года



Д.Р.Юнусов

Согласовано:
Лесничий по Канашскому лесничеству
КУ "Лесная охрана" Минприроды Чувашии
" 28 " августа 2023 года



В.И.Глухов

2. Инструментальное (детальное) обследование лесных насаждений.

2.1 . Лесничество Канаишское
Участковое лесничество Янтиковское
Урочище (дача) - Квартал 36 Выдел 11
Лесопатологический выдел -

Наличие ограничений или особенностей участка, влияющих на назначение СОМ:

(отметка о наличии ООПТ, ОЗУ, водоохранной зоны, радиоактивного загрязнения лесов, угрозы возникновения очагов вредных организмов или пожарной опасности в лесах)

2.2. Фактическая таксационная характеристика лесного насаждения
не соответствует таксационному описанию.

Причины несоответствия:

неравномерный состав и другие характеристики насаждения.

Ведомость лесных участков с выявленными несоответствиями таксационным описаниям приведена в приложении 1 к данному Акту.

2.3. Состояние насаждений:

<i>устойчивое (СКС <1,50)</i>	<input type="checkbox"/>
<i>с нарушенной устойчивостью (СКС ≥1,51-≤4,50)</i>	<input checked="" type="checkbox"/>
<i>с утраченной устойчивостью (СКС ≥4,51)</i>	<input type="checkbox"/>

2.4. Средневзвешенная категория состояния 1,60

Причины ослабления, повреждения насаждения:

повреждение (заселено или отработано) короедом шестизубчатым (код 337).

Данные причины определены по следующим признакам: отработано стволовыми вредителями >1/2 окр. ств. под кроной.

2.5. Выборке подлежит 9,3 % деревьев по запасу, в том числе:

без признаков ослабления 0 %, Причины назначения: _____

ослабленных 0 %, Причины назначения: _____

сильно ослабленных 0 %, Причины назначения: _____

усыхающих 0 %, Причины назначения: _____

свежего сухостоя 2,6 %, Причины назначения: _____

свежего ветровала 0 %, Причины назначения: _____

свежего бурелома 0 %, Причины назначения: _____

старого сухостоя 6,7 %, Причины назначения: _____

старого ветровала 0 %, Причины назначения: _____

старого бурелома 0 %.

2.6. Полнота лесного насаждения после уборки деревьев, подлежащих рубке, составит: 0,5.

Критическая полнота для данной категории лесных насаждений и преобладающей породы составляет 0,3

ЗАКЛЮЧЕНИЕ к инструментальному обследованию участка.

В данном насаждении 11 выдела 36 квартала - санитарно оздоровительных мероприятий на площади 12,5 га не проводится, так как средневзвешенная категория состояния насаждения составляет 1,60 (ослабленные лесные насаждения), (п.19 Правил санитарной безопасности в лесах, утв. Постановлением РФ 09.12.2020 № 2047).

Участковое лесничество	Урочище (дача)	Квартал	Выдел	Площадь выдела, га	Лесопатологический выдел	Площадь лесопатологического выдела	Вид мероприятия	Площадь мероприятия, га	Породы	Доля выбираемой древесины по запасу, %	Рекомендуемый срок проведения мероприятия
1	2	3	4	5	6	7	8	9	10	11	12
Янтиковское	-	36	11	12,5	-	-	-	-	-	-	-

Ведомость временной пробной площади и абрис участка прилагаются (приложение 2 и 3 к Акту).

РЕКОМЕНДАЦИИ по проведению мероприятий, не относящихся к мероприятиям по предупреждению распространения вредных организмов нет.

Дата проведения ЛПО: 13.08.2023 года.

Дата составления документа: 28.08.2023 года.

Исполнитель работ по проведению лесопатологического обследования

Фамилия, имя и отчество (при наличии) Кузьмин С.А.

Организация БУ "Канашское лесничество" Минприроды Чувашии

Должность Инженер по охране и защите леса

Подпись _____

Телефон 8 83533 2-02-50

**Результаты проведения лесопатологического обследования лесных насаждений
 за август 2023 г.**

Субъект Российской Федерации: Чувашская Республика Лесничество (лесопарк): Канашское
 Участковое лесничество: Янтиковское Урочище (лесная дача):

1	2	3	4	5	6	7	8	Таксационная характеристика лесного насаждения										18	Распределение деревьев по категориям состояния, % от запаса												Назначенные мероприятия							
								9	10	11	12	13	14	15	16	17	без признаков ослабления			ослабленные			сильно ослабленные			учахающие			27	28	29	30	31	32	33	34	35	36
номер квартала	номер выдела	площадь выдела, га	целивое назначение лесов	категория защитных лесов	ОЗУ	номер лесопатологического выдела	площадь лесопатологического выдела, га	состав	порода	возраст	средняя высота, м	средний диаметр, см	тип леса	плотота	бонитет	запас, куб. м/га	число деревьев на проб., шт.	ослабленные			сильно ослабленные			учахающие			свежий сухой	свежий ветровал	свежий бурелом	старый сухой	старый ветровал	старый бурелом	причина ослабления, повреждения	подлежит рубке, % от запаса	вид	площадь, га		
36	11	12,5	Защитные	Противорозные леса	нет	-	5,13л1м1к1г+Ос	Всего	75	20	22	ДКЛ ПС	0,5	2	-	140 (130 - сыровост. 10 -погибш.)	354	72,8	13,7	3,5	0,7	2,6	3,6	13,0	6,7	337,7	9,3	16,6										
								Д	-	-	-	-	-	-	-	-	53,3	23,1	5,6	1,4																		
								Кл	-	-	-	-	-	-	-	-	100,0																					
								Ос	-	-	-	-	-	-	-	-	100,0																					

Условные обозначения: Н - деревья не подлежат рубке; Р - деревья подлежат рубке.

Исполнитель работ по проведению лесопатологического обследования:

Фамилия, имя и отчество (при наличии)

Кузьмин С.А.

Подпись



Дата составления документа

28.08.2023

Ведомость

лесных участков с выявленными несоответствиями таксационным описаниям

Субъект Российской Федерации: _____

Чувашская Республика

Лесничество (лесопарк): _____

Канаишское

Участковое лесничество: _____

Янтиковское

Урочище (лесная дача): _____

-

1	2	3	4	5	6	7	8	9	10	11	12	13	14	15	16	17	18	19	Заложено		
																			количество, шт.	общая площадь, га	
2019	36	11	12,5	Защитные	Противопожарные леса	нет	ТО	-	12,5	5ДЗЛпИлК л+Ос	Сосна	75	20	22	ДКЛПС	0,5	2	140 (130 - сыроваст. 10 - погибш.)	1	1,15	
																					7ДЗКпЛл

Условные обозначения

ТО - таксационные описания

Ф - фактическая характеристика лесного насаждения

Исполнитель работ по проведению лесопатологического обследования:

Фамилия, имя и отчество (при наличии) _____

Кузьмин С.А.

Подпись



ВРЕМЕННАЯ ПРОБНАЯ ПЛОЩАДЬ № 1

1.1 Субъект Российской Федерации: Чувашская Республика
Лесничество Канашское
Участковое лесничество: Янтиковское
Урочище (дача): -
Квартал 36 Выдел 11 Площадь выдела 12,5 га.
Лесопатологический выдел - Площадь лесопатологического выдела 12,5 га.

1.2 Метод перече́та: ленточная пробная площадь.

Количество лент / площадок: 1
Размеры площадок (длина x ширина/радиус): 106,5x108,3 м.
Размер временной пробной площади: измер временной пробной площади: 1,153

1.3 Фактическая таксационная характеристика насаждения:

Состав: 5ДЗЛп1Ил1Кл+Ос возраст 75 лет тип леса ТКЛПС
полнота 0,5 ; бонитет 2 ; запас на га 130/140 кубм.
возобновление отсутствует.

1.4 Номер очага вредных организмов: б/н.


Тип очага вредных организмов: -
Фаза развития очага вредных организмов -

1.5 Причина ослабления, повреждения насаждения и время:

повреждение (заселено или отработано) короедом шестизубчатым (код 337). Время повреждения: 2022 гг. Состояние насаждения: ослабленное, Средневзвешенная категория состояния насаждения: 1,6.

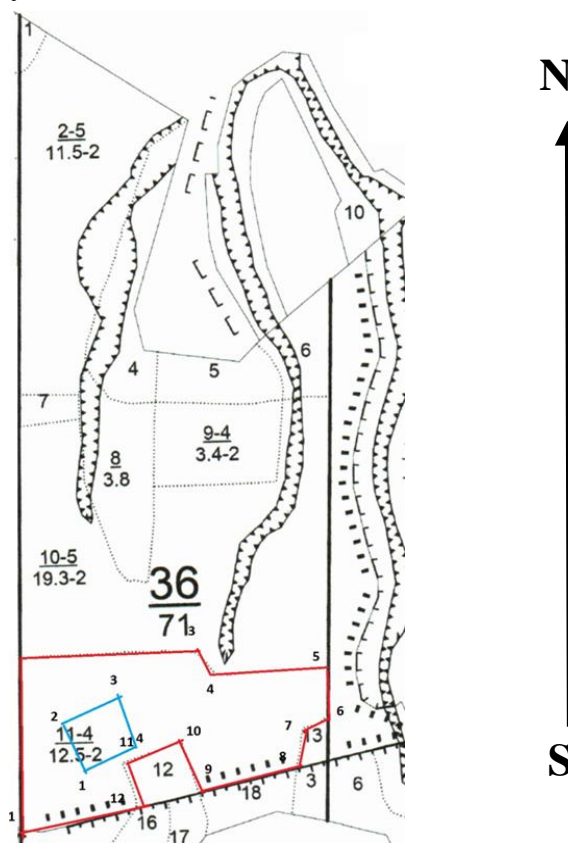
1.6 Назначенные мероприятия: не требует мероприятий.

Исполнитель работ по проведению лесопатологического обследования:

Фамилия, имя
и отчество (при наличии) Кузьмин С.А. Подпись 
Дата составления документа: 28.08.2023 года.

Абрис участка

Масштаб 1:10000



Условные обозначения		граница мероприятия		ленты перечеа		неэксплуатационная площадь
----------------------	--	---------------------	--	---------------	--	----------------------------

№ квартала	№ выдела	№ ЛПП выдела	Размеры ленты (круговой площадки) перечеа					Координаты ПП	
			№ ленты	Длина, м	Ширина, м	Радиус, м	Площадь, га		
36	11	-	1	106,5	108,3	-	1,15	55.39301	047.47031
								55.39318	047.46938
								55.39359	047.46979
								55.39356	047.47089

Номера точек	Координаты		Длина, м
1-2	55.39256	047.46880	320
2-3	55.39422	047.46907	320
3-4	55.39424	047.47176	60
4-5	55.39394	047.47234	200
5-6	55.39402	047.47453	90
6-7	55.39333	047.47433	40
7-8	55.39342	047.47403	70
8-9	55.39299	047.47367	180
9-10	55.39280	047.47192	100
10-11	55.39327	047.47170	110
11-12	55.39316	047.47057	90
12-13	55.39269	047.47076	220

Исполнитель работ по проведению лесопатологического обследования:

Фамилия, имя

и отчество (при наличии)

Кузьмин С.А.

Подпись

Дата составления документа:

28.08.2023 года.

№	Пло- вы- де- да	Состав, по- шлесок покров, поч ва, рельеф, особенн ости выдела. Отмет ка о порослевом дресин. Наимен. кат ел. незалес. земель Хар. лесных культур Каластров. оленка	Я Вы- Эле- Воз-	Вы- Ди Кл Гр Бо	Тип	Полн Запас сьроста. дола леса, дес. МЗ	Кл Запас на выделе, дес. МЗ	13	14	15	16	17	18	19	20	21	22	23	24	
8	3,8	4Д4КЛ2ЛП+ИП	1	17	Д КЛ ЛП	65 45 65	18 20 20	4	2	2	ДКЛПС 0,7 Д2	15	57	23 23 11					4	
подлесок: ЛЩ густой зау: уч-ки лесов в окр. сельск. насел. пункт. и садов. товар																				
9	3,4	лесные культуры 8Д1КЛПЛ+ИП	1	19	Д КЛ ЛП	70 45 70	19 24 21	4	2	2	ДКЛПС 0,6 Д2	15	51	41 5 5					3	
подлесок: ЛЩ АЖ средний культуры-50 л., состояние удовлетворительные зау: уч-ки лесов в окр. сельск. насел. пункт. и садов. товар																				
10	19,3	7Д1КЛ2ЛП+ИП	1	22	Д КЛ ЛП	85 50 85	22 28 23	5	2	2	ДКЛПС 0,6 Д2	19	367	257 37 73					19	
подлесок: ЛЩ густой зау: уч-ки лесов в окр. сельск. насел. пункт. и садов. товар																				
11	12,5	7Д3КЛПЛ+ИП	1	19	Д КЛ ЛП ИП	75 40 75 50	20 24 21 24	4	2	2	ДКЛПС 0,6 Д2	15	188	131 38 19					19	
подлесок: ЛЩ густой																				
12	1,1	6КЛ2ИП2ЛП	1	13	КЛ ИП	35	13 12	4	2	3	ДКЛПС 0,7 Д2	10	11	7 2						



Дата 13.08.2023

Широта 55.39301

Долгота 047.47031



Дата 13.08.2023

Широта 55.39322

Долгота 047.47043