

КАРТА-ПЛАН ТЕРРИТОРИИ

21:09:080105

(номер кадастрового квартала (номера смежных кадастровых кварталов), являющегося (являющихся) территорией, на которой выполняются комплексные кадастровые работы)

Дата подготовки карты-плана территории 4 октября 2023 г.

Пояснительная записка

1. Сведения о заказчике

Администрация Вурнарского муниципального округа Чувашской Республики (ОГРН: 1222100009471, ИНН: 2100003016)

(полное наименование органа местного самоуправления муниципального района или городского округа, органа исполнительной власти города федерального значения Москвы, Санкт-Петербурга или Севастополя, основной государственный регистрационный номер, идентификационный номер налогоплательщика)

—

(сведения об утверждении карты-плана территории)

2. Сведения о кадастровом инженере

Фамилия, имя, отчество (при наличии отчества): Немова Лариса Геннадьевна

Страховой номер индивидуального лицевого счета: 00502185891

Контактный телефон: раб.: 8(835)2204477

Адрес электронной почты и почтовый адрес, по которым осуществляется связь с кадастровым инженером: ingenercheb1@ya.ru

Чувашская Республика - Чувашия, Чебоксары г, Президентский б-р, д.31

Наименование саморегулируемой организации кадастровых инженеров (СРО), членом которой является кадастровый инженер:

СРО АКИ "Поволжье"

Номер регистрации в государственном реестре лиц, осуществляющих кадастровую деятельность: 15 443

Сокращенное наименование юридического лица, если кадастровый инженер является работником юридического лица:

ООО "НПП "Инженер"

3. Основания выполнения комплексных кадастровых работ

№ 10, от 3 июля 2023 г., выдан (составлен) Администрация Вурнарского муниципального округа Чувашской Республики

(наименование и реквизиты государственного или муниципального контракта на выполнение комплексных кадастровых работ)

4. Перечень документов, использованных при подготовке карты-плана территории

№ п/п	Наименование документа	Реквизиты документа
1	2	3
1	Кадастровый план территории	№ КУВИ-001/2023-154729201, от 5 июля 2023 г., выдан (составлен) Филиал публично-правовой компании "Роскадастр" по Чувашской Республике - Чувашии

1	2	3
2	Заявление о предоставлении в пользование документов государственного фонда данных, полученных в результате проведения землеустройства	№ 475, от 29 октября 2013 г., выдан (составлен) Управление Федеральной службы государственной регистрации, кадастра и картографии по Чувашской Республике
3	Список координат и высот геодезических пунктов	№ 2-ДСП/1447, от 29 декабря 2016 г., выдан (составлен) Управление Росреестра по ЧР отдела геодезии и картографии
4	Правила землепользования и застройки Ермошкинского сельского поселения Вурнарского района Чувашской Республики	выдан (составлен) Администрация Вурнарского муниципального округа
5	Генеральный план	№ 27-3, от 28 ноября 2008 г., выдан (составлен) Администрация Вурнарского муниципального округа

5. Сведения о геодезической основе, использованной при подготовке карты-плана территории

Система координат 21.0

№ п/п	Название пункта и тип знака геодезической сети	Класс геодезической сети	Координаты, м		Сведения о состоянии на 1 октября 2023 г.		
			X	Y	наружного знака пункта	центра знака	марки
1	2	3	4	5	6	7	8
1	Алгазино, пир.	2	348 773,02	1 210 374,74	Сохранился	Сохранился	Сохранился
2	Тугасы, пир.		350 409,97	1 194 749,15			
3	Отары, сигн.		338 739,58	1 217 379,31			

6. Сведения о средствах измерений

№ п/п	Наименование прибора (инструмента, аппаратуры)	Сведения об утверждении типа измерений	Реквизиты свидетельства о поверке прибора (инструмента, аппаратуры)
1	2	3	4
1	Аппаратура геодезическая спутниковая EFT M1 Plus	Номер: 76892-19. Срок действия: 17.04.2024	Свидетельство о поверке №С-ГСХ/18-04-2023/239898645 от 18.04.2023 до 17.04.2024
2	Аппаратура геодезическая спутниковая PrinCe i50	Номер: 75443-19. Срок действия: 17.04.2024	Свидетельство о поверке №С-ГСХ/18-04-2023/239898646 от 18.04.2023 до 17.04.2024
3	Тахеометр электронный Spectra Precision Focus 6 5"	Номер: 43615-10. Срок действия: 28.06.2024	Свидетельство о поверке №С-АЦМ/29-06-2023/257756994 от 29.06.2023 до 28.06.2024

7. Пояснения к разделам карты-плана территории

Пояснительная записка

Комплексные кадастровые работы на территории кадастрового квартала 21:09:080105 выполняются в соответствии с муниципальным контрактом №10 на выполнение комплексных кадастровых работ в Вурнарском муниципальном округе Чувашской Республики 03.07.2023 г.

Квартал 21:09:080105 расположен в Чувашской Республике, Вурнарском муниципальном округе, Ермошкинском сельском поселении, д. Пуканкасы. Согласно правилам землепользования и застройки Калининского сельского поселения территория кадастрового квартала расположена в территориальных зонах: Ж1 - зона, зоны застройки индивидуальными жилыми домами, О1 - зона делового, общественного и коммерческого назначения.

По сведениям ЕГРН на территории кадастрового квартала 21:09:080105 расположено 354 земельных участков, из них с границами 139 и 110 объектов капитального строительства, из них с границами 30.

В результате выполнения комплексных кадастровых работ на территории кадастрового квартала 21:09:080105:

- уточнено местоположение границ 48 земельных участка, т.к. сведения ЕГРН о данных земельных участках не соответствуют требованиям к описанию местоположения границ земельных участков, установленным на основании Федерального закона от 13.07.2015г. № 218-ФЗ;

- исправлено 4 реестровой ошибки в сведениях о местоположении границ в отношении земельных участков с К№№21:09:080105:102, 21:09:080105:119, 21:09:080105:18, 21:09:080105:9.

- в отношении 152 земельных участков с К№№ 21:09:080105:100, 21:09:080105:101, 21:09:080105:108, 21:09:080105:113, 21:09:080105:114, 21:09:080105:115, 21:09:080105:116, 21:09:080105:118, 21:09:080105:123, 21:09:080105:126, 21:09:080105:132, 21:09:080105:133, 21:09:080105:136, 21:09:080105:138, 21:09:080105:139, 21:09:080105:14, 21:09:080105:140, 21:09:080105:141, 21:09:080105:144, 21:09:080105:145, 21:09:080105:146, 21:09:080105:147, 21:09:080105:149, 21:09:080105:152, 21:09:080105:153, 21:09:080105:154, 21:09:080105:155, 21:09:080105:156, 21:09:080105:158, 21:09:080105:159, 21:09:080105:16, 21:09:080105:160, 21:09:080105:161, 21:09:080105:163, 21:09:080105:166, 21:09:080105:167, 21:09:080105:171, 21:09:080105:173, 21:09:080105:174, 21:09:080105:175, 21:09:080105:176, 21:09:080105:178, 21:09:080105:181, 21:09:080105:182, 21:09:080105:184, 21:09:080105:185, 21:09:080105:187, 21:09:080105:188, 21:09:080105:190, 21:09:080105:191, 21:09:080105:192, 21:09:080105:193, 21:09:080105:194, 21:09:080105:195, 21:09:080105:196, 21:09:080105:197, 21:09:080105:198, 21:09:080105:199, 21:09:080105:20, 21:09:080105:201, 21:09:080105:202, 21:09:080105:203, 21:09:080105:205, 21:09:080105:209, 21:09:080105:211, 21:09:080105:213, 21:09:080105:214, 21:09:080105:217, 21:09:080105:218, 21:09:080105:219, 21:09:080105:221, 21:09:080105:223, 21:09:080105:225, 21:09:080105:226, 21:09:080105:227, 21:09:080105:228, 21:09:080105:229, 21:09:080105:230, 21:09:080105:231, 21:09:080105:232, 21:09:080105:233, 21:09:080105:234, 21:09:080105:236, 21:09:080105:237, 21:09:080105:238, 21:09:080105:239, 21:09:080105:240, 21:09:080105:241, 21:09:080105:242, 21:09:080105:244, 21:09:080105:245, 21:09:080105:246, 21:09:080105:247, 21:09:080105:249, 21:09:080105:250, 21:09:080105:251, 21:09:080105:252, 21:09:080105:253, 21:09:080105:254, 21:09:080105:255, 21:09:080105:256, 21:09:080105:258, 21:09:080105:259, 21:09:080105:260, 21:09:080105:261, 21:09:080105:262, 21:09:080105:263, 21:09:080105:265, 21:09:080105:269, 21:09:080105:270, 21:09:080105:271, 21:09:080105:273, 21:09:080105:274, 21:09:080105:276, 21:09:080105:279, 21:09:080105:28, 21:09:080105:280, 21:09:080105:281, 21:09:080105:282, 21:09:080105:283, 21:09:080105:285, 21:09:080105:289, 21:09:080105:29, 21:09:080105:290, 21:09:080105:291, 21:09:080105:292, 21:09:080105:295, 21:09:080105:30, 21:09:080105:306, 21:09:080105:31, 21:09:080105:314, 21:09:080105:326, 21:09:080105:36, 21:09:080105:37, 21:09:080105:39, 21:09:080105:41, 21:09:080105:43, 21:09:080105:46, 21:09:080105:47, 21:09:080105:471, 21:09:080105:472, 21:09:080105:473, 21:09:080105:5, 21:09:080105:59, 21:09:080105:590, 21:09:080105:62, 21:09:080105:70, 21:09:080105:71, 21:09:080105:72, 21:09:080105:85, 21:09:080105:91, 21:09:080105:95, комплексные кадастровые работы не проводились, т.к. в адресе отсутствует конкретная привязка к дому и улице.;

Площади земельных участков, полученные в результате выполнения комплексных кадастровых работ, соответствуют требованиям части 3 статьи 42.8 Федерального закона от 24.07.2007 "221-ФЗ "О кадастровой деятельности".

Метод определения координат характерных поворотных точек границ существующих земельных участков указан по данным кадастровых сведений из ЕГРН на земельные участки.

Доступ к земельным участкам осуществляется через ЗУ с К№ 21:09:080105:327 и земли общего пользования.

В соответствии с п.1 ч.6 ст. 42.1 Федерального закона от 24.07.2007 № 221-ФЗ «О кадастровой деятельности», работы по образованию земельных участков не проводились, так как на территорию квартала 21:09:140102 отсутствует утвержденный ПМТ.

Сведения об уточняемых земельных участках

1. Сведения о характерных точках границы уточняемого земельного участка с кадастровым номером 21:09:080105:10

Зона № 0

Обозначение характерных точек границ	Существующие координаты, м		Уточненные координаты, м		Метод определения координат	Средняя квадратическая погрешность определения координат характерной точки (Mt), м	Формулы, примененные для расчета средней квадратической погрешности определения координат характерной точки (Mt), м			
	X	Y	X	Y						
1	2	3	4	5	6	7	8			
н57У	—	—	357 377,16	1 210 602,64	Метод спутниковых геодезических измерений (определений)	0,10	—			
н58У	—	—	357 405,87	1 210 608,07						
н59У	—	—	357 404,17	1 210 630,29						
н60У	—	—	357 404,41	1 210 703,73						
21	—	—	357 378,39	1 210 716,66						
22	—	—	357 376,38	1 210 624,42						
23	—	—	357 376,94	1 210 624,13						
24	—	—	357 376,63	1 210 619,33						
н57У	—	—	357 377,16	1 210 602,64				Метод спутниковых геодезических измерений (определений)		

2. Сведения о частях границ уточняемого земельного участка с кадастровым номером 21:09:080105:10

Обозначение части границ		Горизонтальное проложение (S), м	Описание прохождения части границ	Отметка о наличии земельного спора о местоположении границ земельного участка
от т.	до т.			
1	2	3	4	5
н57У	н58У	29,22	—	—
н58У	н59У	22,28		
н59У	н60У	73,44		
н60У	21	29,06		
21	22	92,26		
22	23	0,63		

1	2	3	4	5	6	7	8	
н84У	—	—	357 792,93	1 210 533,49	Метод спутниковых геодезических измерений (определений)	0,10		
48	—	—	357 781,28	1 210 549,74		—		0,30
49	—	—	357 776,29	1 210 547,25				
50	—	—	357 766,72	1 210 542,87				
51	—	—	357 743,17	1 210 536,28				
42	—	—	357 704,75	1 210 521,86				
н69У	—	—	357 708,98	1 210 502,15	Метод спутниковых геодезических измерений (определений)			
52	—	—	357 741,12	1 210 514,31	—	0,30		
н85У	—	—	357 773,40	1 210 525,40	Метод спутниковых геодезических измерений (определений)	0,10		
н84У	—	—	357 792,93	1 210 533,49				

2. Сведения о частях границ уточняемого земельного участка с кадастровым номером 21:09:080105:103

Обозначение части границ		Горизонтальное проложение (S), м	Описание прохождения части границ	Отметка о наличии земельного спора о местоположении границ земельного участка
от т.	до т.			
1	2	3	4	5
н84У	48	19,99	—	—
48	49	5,58		
49	50	10,52		
50	51	24,45		
51	42	41,04		
42	н69У	20,16		
н69У	52	34,36		
52	н85У	34,13		
н85У	н84У	21,14		

3. Общие сведения об уточняемом земельном участке с кадастровым номером 21:09:080105:103

№ п/п	Наименование характеристики земельного участка	Значение характеристики
1	2	3

1	2	3
1	Адрес земельного участка	—
	Местоположение земельного участка (при отсутствии присвоенного адреса)	Российская Федерация, Чувашская Республика-Чувашия, Вурнарский р-н, Ермошкинское с/пос, Пуканкасы д, Шоссейная ул, д 6
	Дополнительные сведения о местоположении земельного участка	—
2	Площадь земельного участка ± величина погрешности определения площади ($P \pm \Delta P$), м ²	1676 ± 14
3	Формула, примененная для расчета предельной допустимой погрешности определения площади земельного участка (ΔP), м ²	$3,5 * 0,10 * \sqrt{(1\ 676,00)} = 14$
4	Площадь земельного участка согласно сведениям Единого государственного реестра недвижимости (Ркад), м ²	1 500
5	Оценка расхождения Р и Ркад ($P - P_{кад}$), м ²	176
6	Предельный минимальный и максимальный размеры земельного участка (Рмин и Рмакс), м ²	Рмин = — Рмакс = —
7	Кадастровый или иной номер (обозначение) здания, сооружения, объекта незавершенного строительства, расположенного на земельном участке	—
8	Иные сведения	—

1. Сведения о характерных точках границы уточняемого земельного участка с кадастровым номером 21:09:080105:106

Зона № 0

Обозначение характерных точек границ	Существующие координаты, м		Уточненные координаты, м		Метод определения координат	Средняя квадратическая погрешность определения координат характерной точки (Mt), м	Формулы, примененные для расчета средней квадратической погрешности определения координат характерной точки (Mt), м
	X	Y	X	Y			
1	2	3	4	5	6	7	8
32	—	—	357 697,19	1 210 568,58	—	0,30	—
н67У	—	—	357 695,36	1 210 593,03	Метод спутниковых геодезических измерений (определений)	0,10	
31	—	—	357 694,41	1 210 609,86	—	0,30	
33	—	—	357 693,59	1 210 626,86			
34	—	—	357 666,55	1 210 625,53			
35	—	—	357 666,97	1 210 622,75			

1	2	3	4	5	6	7	8	
36	—	—	357 668,09	1 210 595,50	—	0,30	—	
37	—	—	357 672,68	1 210 534,02				
38	—	—	357 673,49	1 210 533,92				
39	—	—	357 681,88	1 210 533,01				
40	—	—	357 684,89	1 210 508,71				
41	—	—	357 689,81	1 210 494,88				
н69У	—	—	357 708,98	1 210 502,15		Метод спутниковых геодезических измерений (определений)		0,10
42	—	—	357 704,75	1 210 521,86				
32	—	—	357 697,19	1 210 568,58	—	0,30		

2. Сведения о частях границ уточняемого земельного участка с кадастровым номером 21:09:080105:106

Обозначение части границ		Горизонтальное проложение (S), м	Описание прохождения части границ	Отметка о наличии земельного спора о местоположении границ земельного участка
от т.	до т.			
1	2	3	4	5
32	н67У	24,52	—	—
н67У	31	16,86		
31	33	17,02		
33	34	27,07		
34	35	2,81		
35	36	27,27		
36	37	61,65		
37	38	0,82		
38	39	8,44		
39	40	24,49		
40	41	14,68		
41	н69У	20,50		
н69У	42	20,16		
42	32	47,33		

3. Общие сведения об уточняемом земельном участке с кадастровым номером 21:09:080105:106

№ п/п	Наименование характеристики земельного участка	Значение характеристики
1	2	3

1	2	3
1	Адрес земельного участка	—
	Местоположение земельного участка (при отсутствии присвоенного адреса)	Российская Федерация, Чувашская Республика-Чувашия, Вурнарский р-н, Пуканкасы д, Воробьева ул, 34
	Дополнительные сведения о местоположении земельного участка	—
2	Площадь земельного участка ± величина погрешности определения площади ($P \pm \Delta P$), м ²	3323 ± 20
3	Формула, примененная для расчета предельной допустимой погрешности определения площади земельного участка (ΔP), м ²	$3,5 * 0,10 * \sqrt{(3\ 323,00)} = 20$
4	Площадь земельного участка согласно сведениям Единого государственного реестра недвижимости (Ркад), м ²	3 310
5	Оценка расхождения Р и Ркад (Р - Ркад), м ²	13
6	Предельный минимальный и максимальный размеры земельного участка (Рмин и Рмакс), м ²	Рмин = — Рмакс = —
7	Кадастровый или иной номер (обозначение) здания, сооружения, объекта незавершенного строительства, расположенного на земельном участке	—
8	Иные сведения	—

1. Сведения о характерных точках границы уточняемого земельного участка с кадастровым номером 21:09:080105:11

Зона № 0

Обозначение характерных точек границ	Существующие координаты, м		Уточненные координаты, м		Метод определения координат	Средняя квадратическая погрешность определения координат характерной точки (Mt), м	Формулы, примененные для расчета средней квадратической погрешности определения координат характерной точки (Mt), м
	X	Y	X	Y			
1	2	3	4	5	6	7	8
н55У	—	—	357 415,81	1 210 610,16	Метод спутниковых геодезических измерений (определений)	0,10	—
н52У	—	—	357 443,74	1 210 610,85			
н54У	—	—	357 441,08	1 210 639,57			

1	2	3	4	5	6	7	8
н53У	—	—	357 442,90	1 210 726,86	Метод спутниковых геодезических измерений (определений)	0,10	—
н56У	—	—	357 415,81	1 210 721,65			
н55У	—	—	357 415,81	1 210 610,16			

2. Сведения о частях границ уточняемого земельного участка с кадастровым номером 21:09:080105:11

Обозначение части границ		Горизонтальное проложение (S), м	Описание прохождения части границ	Отметка о наличии земельного спора о местоположении границ земельного участка
от т.	до т.			
1	2	3	4	5
н55У	н52У	27,94	—	—
н52У	н54У	28,84		
н54У	н53У	87,31		
н53У	н56У	27,59		
н56У	н55У	111,49		

3. Общие сведения об уточняемом земельном участке с кадастровым номером 21:09:080105:11

№ п/п	Наименование характеристики земельного участка	Значение характеристики
1	2	3
1	Адрес земельного участка	—
	Местоположение земельного участка (при отсутствии присвоенного адреса)	Российская Федерация, Чувашская Республика-Чувашия, Вурнарский р-н, Ермошкинское с/п, Пуканкасы д, Воробьева ул, 21
	Дополнительные сведения о местоположении земельного участка	—
2	Площадь земельного участка ± величина погрешности определения площади ($P \pm \Delta P$), м ²	2988 ± 19
3	Формула, примененная для расчета предельной допустимой погрешности определения площади земельного участка (ΔP), м ²	$3,5 * 0,10 * \sqrt{(2\ 988,00)} = 19$
4	Площадь земельного участка согласно сведениям Единого государственного реестра недвижимости ($P_{\text{кад}}$), м ²	3 000
5	Оценка расхождения P и $P_{\text{кад}}$ ($P - P_{\text{кад}}$), м ²	12
6	Предельный минимальный и максимальный размеры земельного участка ($P_{\text{мин}}$ и $P_{\text{макс}}$), м ²	$P_{\text{мин}} = \text{—}$ $P_{\text{макс}} = \text{—}$

1	2	3
7	Кадастровый или иной номер (обозначение) здания, сооружения, объекта незавершенного строительства, расположенного на земельном участке	—
8	Иные сведения	—

1. Сведения о характерных точках границы уточняемого земельного участка с кадастровым номером 21:09:080105:111

Зона № 0

Обозначение характерных точек границ	Существующие координаты, м		Уточненные координаты, м		Метод определения координат	Средняя квадратическая погрешность определения координат характерной точки (Mt), м	Формулы, примененные для расчета средней квадратической погрешности определения координат характерной точки (Mt), м
	X	Y	X	Y			
1	2	3	4	5	6	7	8
43	—	—	357 586,67	1 210 519,21	—	0,10	—
н70У	—	—	357 582,61	1 210 518,19	Метод спутниковых геодезических измерений (определений)		
н71У	—	—	357 580,53	1 210 497,69			
н72У	—	—	357 580,42	1 210 492,92			
н73У	—	—	357 606,61	1 210 490,61			
н74У	—	—	357 607,31	1 210 491,80			
н75У	—	—	357 682,62	1 210 481,68			
40	—	—	357 684,89	1 210 508,71			
44	—	—	357 637,11	1 210 513,62			
45	—	—	357 608,34	1 210 516,35			
46	—	—	357 608,46	1 210 517,57			
47	—	—	357 596,02	1 210 518,79			
43	—	—	357 586,67	1 210 519,21			

2. Сведения о частях границ уточняемого земельного участка с кадастровым номером 21:09:080105:111

Обозначение части границ		Горизонтальное проложение (S), м	Описание прохождения части границ	Отметка о наличии земельного спора о местоположении границ земельного участка
от т.	до т.			
1	2	3	4	5
43	н70У	4,19	—	—
н70У	н71У	20,61		
н71У	н72У	4,77		
н72У	н73У	26,29		
н73У	н74У	1,38		
н74У	н75У	75,99		
н75У	40	27,13		
40	44	48,03		
44	45	28,90		
45	46	1,23		
46	47	12,50		
47	43	9,36		

3. Общие сведения об уточняемом земельном участке с кадастровым номером 21:09:080105:111

№ п/п	Наименование характеристики земельного участка	Значение характеристики
1	2	3
1	Адрес земельного участка	—
	Местоположение земельного участка (при отсутствии присвоенного адреса)	Российская Федерация, Чувашская Республика-Чувашия, Вурнарский р-н, Пуканкасы д, Кошкина пер, д 4
	Дополнительные сведения о местоположении земельного участка	—
2	Площадь земельного участка ± величина погрешности определения площади ($P \pm \Delta P$), м ²	2690 ± 18
3	Формула, примененная для расчета предельной допустимой погрешности определения площади земельного участка (ΔP), м ²	$3,5 * 0,10 * \sqrt{(2\ 690,00)} = 18$
4	Площадь земельного участка согласно сведениям Единого государственного реестра недвижимости (Ркад), м ²	2 600
5	Оценка расхождения Р и Ркад ($P - P_{кад}$), м ²	90
6	Предельный минимальный и максимальный размеры земельного участка (Рмин и Рмакс), м ²	Рмин = — Рмакс = —

1	2	3
7	Кадастровый или иной номер (обозначение) здания, сооружения, объекта незавершенного строительства, расположенного на земельном участке	—
8	Иные сведения	—

1. Сведения о характерных точках границы уточняемого земельного участка с кадастровым номером 21:09:080105:112

Зона № 0

Обозначение характерных точек границ	Существующие координаты, м		Уточненные координаты, м		Метод определения координат	Средняя квадратическая погрешность определения координат характерной точки (Mt), м	Формулы, примененные для расчета средней квадратической погрешности определения координат характерной точки (Mt), м
	X	Y	X	Y			
1	2	3	4	5	6	7	8
н72У	—	—	357 580,42	1 210 492,92	Метод спутниковых геодезических измерений (определений)	0,10	—
н76У	—	—	357 579,84	1 210 469,19			
н77У	—	—	357 592,10	1 210 468,18			
н78У	—	—	357 678,08	1 210 454,62			
н75У	—	—	357 682,62	1 210 481,68			
н74У	—	—	357 607,31	1 210 491,80			
н73У	—	—	357 606,61	1 210 490,61			
н72У	—	—	357 580,42	1 210 492,92			

2. Сведения о частях границ уточняемого земельного участка с кадастровым номером 21:09:080105:112

Обозначение части границ		Горизонтальное проложение (S), м	Описание прохождения части границ	Отметка о наличии земельного спора о местоположении границ земельного участка
от т.	до т.			
1	2	3	4	5

1	2	3	4	5
н72У	н76У	23,74	—	—
н76У	н77У	12,30		
н77У	н78У	87,04		
н78У	н75У	27,44		
н75У	н74У	75,99		
н74У	н73У	1,38		
н73У	н72У	26,29		

3. Общие сведения об уточняемом земельном участке с кадастровым номером 21:09:080105:112

№ п/п	Наименование характеристики земельного участка	Значение характеристики
1	2	3
1	Адрес земельного участка	—
	Местоположение земельного участка (при отсутствии присвоенного адреса)	Российская Федерация, Чувашская Республика-Чувашия, Вурнарский р-н, Ермошкинское с/пос, Пуканкасы д, Кошкина пер, д 5
	Дополнительные сведения о местоположении земельного участка	—
2	Площадь земельного участка ± величина погрешности определения площади ($P \pm \Delta P$), м ²	2616 ± 18
3	Формула, примененная для расчета предельной допустимой погрешности определения площади земельного участка (ΔP), м ²	$3,5*0,10*\sqrt{(2\ 616,00)} = 18$
4	Площадь земельного участка согласно сведениям Единого государственного реестра недвижимости (Ркад), м ²	2 800
5	Оценка расхождения Р и Ркад ($P - P_{кад}$), м ²	184
6	Предельный минимальный и максимальный размеры земельного участка ($P_{мин}$ и $P_{макс}$), м ²	$P_{мин} = —$ $P_{макс} = —$
7	Кадастровый или иной номер (обозначение) здания, сооружения, объекта незавершенного строительства, расположенного на земельном участке	—
8	Иные сведения	—

1. Сведения о характерных точках границы уточняемого земельного участка с кадастровым номером 21:09:080105:117

Зона № 0

Обозначение характерных точек границ	Существующие координаты, м		Уточненные координаты, м		Метод определения координат	Средняя квадратическая погрешность определения координат характерной точки (Mt), м	Формулы, примененные для расчета средней квадратической погрешности определения координат характерной точки (Mt), м
	X	Y	X	Y			
1	2	3	4	5	6	7	8
н79У	—	—	357 701,18	1 210 423,78	Метод спутниковых геодезических измерений (определений)	0,10	—
н80У	—	—	357 677,08	1 210 424,85			
н81У	—	—	357 670,97	1 210 353,31			
н82У	—	—	357 697,09	1 210 350,76			
н83У	—	—	357 700,16	1 210 400,84			
н79У	—	—	357 701,18	1 210 423,78			

2. Сведения о частях границ уточняемого земельного участка с кадастровым номером 21:09:080105:117

Обозначение части границ		Горизонтальное проложение (S), м	Описание прохождения части границ	Отметка о наличии земельного спора о местоположении границ земельного участка
от т.	до т.			
1	2	3	4	5
н79У	н80У	24,12	—	—
н80У	н81У	71,80		
н81У	н82У	26,24		
н82У	н83У	50,17		
н83У	н79У	22,96		

3. Общие сведения об уточняемом земельном участке с кадастровым номером 21:09:080105:117

№ п/п	Наименование характеристики земельного участка	Значение характеристики
1	2	3

1	2	3
1	Адрес земельного участка	—
	Местоположение земельного участка (при отсутствии присвоенного адреса)	Российская Федерация, Чувашская Республика-Чувашия, Вурнарский р-н, Пуканкасы д, Кошкина пер, д 10
	Дополнительные сведения о местоположении земельного участка	—
2	Площадь земельного участка ± величина погрешности определения площади ($P \pm \Delta P$), м ²	1834 ± 15
3	Формула, примененная для расчета предельной допустимой погрешности определения площади земельного участка (ΔP), м ²	$3,5*0,10*\sqrt{(1\ 834,00)} = 15$
4	Площадь земельного участка согласно сведениям Единого государственного реестра недвижимости ($P_{\text{кад}}$), м ²	1 700
5	Оценка расхождения P и $P_{\text{кад}}$ ($P - P_{\text{кад}}$), м ²	134
6	Предельный минимальный и максимальный размеры земельного участка ($P_{\text{мин}}$ и $P_{\text{макс}}$), м ²	$P_{\text{мин}} = \text{—}$ $P_{\text{макс}} = \text{—}$
7	Кадастровый или иной номер (обозначение) здания, сооружения, объекта незавершенного строительства, расположенного на земельном участке	—
8	Иные сведения	—

1. Сведения о характерных точках границы уточняемого земельного участка с кадастровым номером 21:09:080105:12

Зона № 0

Обозначение характерных точек границ	Существующие координаты, м		Уточненные координаты, м		Метод определения координат	Средняя квадратическая погрешность определения координат характерной точки (M_t), м	Формулы, примененные для расчета средней квадратической погрешности определения координат характерной точки (M_t), м
	X	Y	X	Y			
1	2	3	4	5	6	7	8
н52У	—	—	357 443,74	1 210 610,85	Метод спутниковых геодезических измерений (определений)	0,10	—
н46У	—	—	357 466,07	1 210 612,92			
н51У	—	—	357 465,93	1 210 642,41			

1	2	3	4	5	6	7	8
н50У	—	—	357 469,41	1 210 729,65	Метод спутниковых геодезических измерений (определений)	0,10	—
н53У	—	—	357 442,90	1 210 726,86			
н54У	—	—	357 441,08	1 210 639,57			
н52У	—	—	357 443,74	1 210 610,85			

2. Сведения о частях границ уточняемого земельного участка с кадастровым номером 21:09:080105:12

Обозначение части границ		Горизонтальное проложение (S), м	Описание прохождения части границ	Отметка о наличии земельного спора о местоположении границ земельного участка
от т.	до т.			
1	2	3	4	5
н52У	н46У	22,43	—	—
н46У	н51У	29,49		
н51У	н50У	87,31		
н50У	н53У	26,66		
н53У	н54У	87,31		
н54У	н52У	28,84		

3. Общие сведения об уточняемом земельном участке с кадастровым номером 21:09:080105:12

№ п/п	Наименование характеристики земельного участка	Значение характеристики
1	2	3
1	Адрес земельного участка	—
	Местоположение земельного участка (при отсутствии присвоенного адреса)	Российская Федерация, Чувашская Республика-Чувашия, Вурнарский р-н, Ермошкинское с/п, Пуканкасы д, Воробьева ул, д 23
	Дополнительные сведения о местоположении земельного участка	—
2	Площадь земельного участка ± величина погрешности определения площади ($P \pm \Delta P$), м ²	2924 ± 19
3	Формула, примененная для расчета предельной допустимой погрешности определения площади земельного участка (ΔP), м ²	$3,5 * 0,10 * \sqrt{(2\ 924,00)} = 19$
4	Площадь земельного участка согласно сведениям Единого государственного реестра недвижимости (Ркад), м ²	2 900
5	Оценка расхождения Р и Ркад ($P - P_{кад}$), м ²	24

1	2	3
6	Предельный минимальный и максимальный размеры земельного участка (Р _{мин} и Р _{макс}), м ²	Р _{мин} = — Р _{макс} = —
7	Кадастровый или иной номер (обозначение) здания, сооружения, объекта незавершенного строительства, расположенного на земельном участке	—
8	Иные сведения	—

I. Сведения о характерных точках границы уточняемого земельного участка с кадастровым номером 21:09:080105:120

Зона № 0							
Обозначение характерных точек границ	Существующие координаты, м		Уточненные координаты, м		Метод определения координат	Средняя квадратическая погрешность определения координат характерной точки (Mt), м	Формулы, примененные для расчета средней квадратической погрешности определения координат характерной точки (Mt), м
	X	Y	X	Y			
1	2	3	4	5	6	7	8
н37У	—	—	357 511,74	1 210 597,01	Метод спутниковых геодезических измерений (определений)	0,10	—
н29У	—	—	357 488,43	1 210 594,32			
н36У	—	—	357 490,55	1 210 579,08			
н35У	—	—	357 488,35	1 210 565,41			
н34У	—	—	357 471,96	1 210 485,73			
19	—	—	357 476,23	1 210 484,81			
20	—	—	357 502,07	1 210 478,62	—	0,30	—
н38У	—	—	357 512,39	1 210 561,06	Метод спутниковых геодезических измерений (определений)	0,10	
н37У	—	—	357 511,74	1 210 597,01			
						0,20	

2. Сведения о частях границ уточняемого земельного участка с кадастровым номером 21:09:080105:120

Обозначение части границ		Горизонтальное проложение (S), м	Описание прохождения части границ	Отметка о наличии земельного спора о местоположении границ земельного участка
от т.	до т.			
1	2	3	4	5
н37У	н29У	23,46	—	—
н29У	н36У	15,39		
н36У	н35У	13,85		
н35У	н34У	81,35		
н34У	19	4,37		
19	20	26,57		
20	н38У	83,08		
н38У	н37У	35,96		

3. Общие сведения об уточняемом земельном участке с кадастровым номером 21:09:080105:120

№ п/п	Наименование характеристики земельного участка	Значение характеристики
1	2	3
1	Адрес земельного участка	—
	Местоположение земельного участка (при отсутствии присвоенного адреса)	Российская Федерация, Чувашская Республика-Чувашия, Вурнарский р-н, Ермошкинское с/п, Пуканкасы д, Воробьева ул, д 24
	Дополнительные сведения о местоположении земельного участка	—
2	Площадь земельного участка ± величина погрешности определения площади ($P \pm \Delta P$), м ²	3006 ± 19
3	Формула, примененная для расчета предельной допустимой погрешности определения площади земельного участка (ΔP), м ²	$3,5 * 0,10 * \sqrt{(3\ 006,00)} = 19$
4	Площадь земельного участка согласно сведениям Единого государственного реестра недвижимости (Ркад), м ²	3 000
5	Оценка расхождения Р и Ркад ($P - P_{кад}$), м ²	6
6	Предельный минимальный и максимальный размеры земельного участка ($P_{мин}$ и $P_{макс}$), м ²	$P_{мин} = —$ $P_{макс} = —$
7	Кадастровый или иной номер (обозначение) здания, сооружения, объекта незавершенного строительства, расположенного на земельном участке	—
8	Иные сведения	—

1. Сведения о характерных точках границы уточняемого земельного участка с кадастровым номером 21:09:080105:121

Зона № 0							
Обозначение характерных точек границ	Существующие координаты, м		Уточненные координаты, м		Метод определения координат	Средняя квадратическая погрешность определения координат характерной точки (Mt), м	Формулы, примененные для расчета средней квадратической погрешности определения координат характерной точки (Mt), м
	X	Y	X	Y			
1	2	3	4	5	6	7	8
н29У	—	—	357 488,43	1 210 594,32	Метод спутниковых геодезических измерений (определений)	0,10	—
н30У	—	—	357 464,63	1 210 590,55			
н31У	—	—	357 462,78	1 210 565,88			
н32У	—	—	357 439,00	1 210 468,34			
н33У	—	—	357 467,65	1 210 464,96			
н34У	—	—	357 471,96	1 210 485,73			
н35У	—	—	357 488,35	1 210 565,41			
н36У	—	—	357 490,55	1 210 579,08			
н29У	—	—	357 488,43	1 210 594,32			

2. Сведения о частях границ уточняемого земельного участка с кадастровым номером 21:09:080105:121

Обозначение части границ		Горизонтальное проложение (S), м	Описание прохождения части границ	Отметка о наличии земельного спора о местоположении границ земельного участка
от т.	до т.			
1	2	3	4	5
н29У	н30У	24,10	—	—
н30У	н31У	24,74		
н31У	н32У	100,40		

1	2	3	4	5
н32У	н33У	28,85	—	—
н33У	н34У	21,21		
н34У	н35У	81,35		
н35У	н36У	13,85		
н36У	н29У	15,39		

3. Общие сведения об уточняемом земельном участке с кадастровым номером 21:09:080105:121

№ п/п	Наименование характеристики земельного участка	Значение характеристики
1	2	3
1	Адрес земельного участка	—
	Местоположение земельного участка (при отсутствии присвоенного адреса)	Российская Федерация, Чувашская Республика-Чувашия, Вурнарский р-н, Ермошкинское с/п, Пуканкасы д, Воробьева ул, д 22
	Дополнительные сведения о местоположении земельного участка	—
2	Площадь земельного участка ± величина погрешности определения площади ($P \pm \Delta P$), м ²	3419 ± 20
3	Формула, примененная для расчета предельной допустимой погрешности определения площади земельного участка (ΔP), м ²	$3,5 * 0,10 * \sqrt{(3\ 419,00)} = 20$
4	Площадь земельного участка согласно сведениям Единого государственного реестра недвижимости (Ркад), м ²	3 400
5	Оценка расхождения P и Ркад ($P - P_{кад}$), м ²	19
6	Предельный минимальный и максимальный размеры земельного участка ($R_{мин}$ и $R_{макс}$), м ²	$R_{мин} = —$ $R_{макс} = —$
7	Кадастровый или иной номер (обозначение) здания, сооружения, объекта незавершенного строительства, расположенного на земельном участке	—
8	Иные сведения	—

1. Сведения о характерных точках границы уточняемого земельного участка с кадастровым номером 21:09:080105:122

Зона № 0

Обозначение характерных точек границ	Существующие координаты, м		Уточненные координаты, м		Метод определения координат	Средняя квадратическая погрешность определения координат характерной точки (Mt), м	Формулы, примененные для расчета средней квадратической погрешности определения координат характерной точки (Mt), м
	X	Y	X	Y			
1	2	3	4	5	6	7	8
н26У	—	—	357 436,81	1 210 586,67	Метод спутниковых геодезических измерений (определений)	0,10	—
н25У	—	—	357 407,09	1 210 582,20			
н24У	—	—	357 410,04	1 210 566,13			
н23У	—	—	357 409,12	1 210 552,33			
н22У	—	—	357 378,45	1 210 466,25			
н27У	—	—	357 408,91	1 210 469,06			
н28У	—	—	357 436,81	1 210 553,85			
н26У	—	—	357 436,81	1 210 586,67			

2. Сведения о частях границ уточняемого земельного участка с кадастровым номером 21:09:080105:122

Обозначение части границ		Горизонтальное проложение (S), м	Описание прохождения части границ	Отметка о наличии земельного спора о местоположении границ земельного участка
от т.	до т.			
1	2	3	4	5
н26У	н25У	30,05	—	—
н25У	н24У	16,34		
н24У	н23У	13,83		
н23У	н22У	91,38		
н22У	н27У	30,59		

1	2	3	4	5	6	7	8
н20У	—	—	357 370,27	1 210 577,28	Метод спутниковых геодезических измерений (определений)	0,10	—
н19У	—	—	357 372,75	1 210 550,01			
н18У	—	—	357 373,76	1 210 510,21			
н21У	—	—	357 359,59	1 210 473,33			
н22У	—	—	357 378,45	1 210 466,25			
н23У	—	—	357 409,12	1 210 552,33			
н24У	—	—	357 410,04	1 210 566,13			
н25У	—	—	357 407,09	1 210 582,20			
н20У	—	—	357 370,27	1 210 577,28			

2. Сведения о частях границ уточняемого земельного участка с кадастровым номером 21:09:080105:124

Обозначение части границ		Горизонтальное проложение (S), м	Описание прохождения части границ	Отметка о наличии земельного спора о местоположении границ земельного участка
от т.	до т.			
1	2	3	4	5
н20У	н19У	27,38	—	—
н19У	н18У	39,81		
н18У	н21У	39,51		
н21У	н22У	20,15		
н22У	н23У	91,38		
н23У	н24У	13,83		
н24У	н25У	16,34		
н25У	н20У	37,15		

3. Общие сведения об уточняемом земельном участке с кадастровым номером 21:09:080105:124

№ п/п	Наименование характеристики земельного участка	Значение характеристики
1	2	3

1	2	3
1	Адрес земельного участка	—
	Местоположение земельного участка (при отсутствии присвоенного адреса)	Российская Федерация, Чувашская Республика-Чувашия, Вурнарский р-н, Ермошкинское с/пос, Пуканкасы д, Воробьева ул, д 16
	Дополнительные сведения о местоположении земельного участка	—
2	Площадь земельного участка ± величина погрешности определения площади ($P \pm \Delta P$), м ²	3080 ± 19
3	Формула, примененная для расчета предельной допустимой погрешности определения площади земельного участка (ΔP), м ²	$3,5*0,10*\sqrt{(3\ 080,00)} = 19$
4	Площадь земельного участка согласно сведениям Единого государственного реестра недвижимости (Ркад), м ²	3 000
5	Оценка расхождения P и Ркад (P - Ркад), м ²	80
6	Предельный минимальный и максимальный размеры земельного участка (Рмин и Рмакс), м ²	Рмин = — Рмакс = —
7	Кадастровый или иной номер (обозначение) здания, сооружения, объекта незавершенного строительства, расположенного на земельном участке	—
8	Иные сведения	—

1. Сведения о характерных точках границы уточняемого земельного участка с кадастровым номером 21:09:080105:125

Зона № 0

Обозначение характерных точек границ	Существующие координаты, м		Уточненные координаты, м		Метод определения координат	Средняя квадратическая погрешность определения координат характерной точки (Mt), м	Формулы, примененные для расчета средней квадратической погрешности определения координат характерной точки (Mt), м
	X	Y	X	Y			
1	2	3	4	5	6	7	8
н12У	—	—	357 344,66	1 210 573,50	Метод спутниковых геодезических измерений (определений)	0,10	—
н16У	—	—	357 348,90	1 210 531,71			
н17У	—	—	357 351,73	1 210 502,48			

1	2	3	4	5	6	7	8
н18У	—	—	357 373,76	1 210 510,21	Метод спутниковых геодезических измерений (определений)	0,10	—
н19У	—	—	357 372,75	1 210 550,01			
н20У	—	—	357 370,27	1 210 577,28			
н12У	—	—	357 344,66	1 210 573,50			

2. Сведения о частях границ уточняемого земельного участка с кадастровым номером 21:09:080105:125

Обозначение части границ		Горизонтальное проложение (S), м	Описание прохождения части границ	Отметка о наличии земельного спора о местоположении границ земельного участка
от т.	до т.			
1	2	3	4	5
н12У	н16У	42,00	—	—
н16У	н17У	29,37		
н17У	н18У	23,35		
н18У	н19У	39,81		
н19У	н20У	27,38		
н20У	н12У	25,89		

3. Общие сведения об уточняемом земельном участке с кадастровым номером 21:09:080105:125

№ п/п	Наименование характеристики земельного участка	Значение характеристики
1	2	3
1	Адрес земельного участка	—
	Местоположение земельного участка (при отсутствии присвоенного адреса)	Российская Федерация, Чувашская Республика-Чувашия, Вурнарский р-н, Ермошкинское с/пос, Пуканкасы д, Воробьева ул, д 14
	Дополнительные сведения о местоположении земельного участка	—
2	Площадь земельного участка ± величина погрешности определения площади ($P \pm \Delta P$), м ²	1708 ± 14
3	Формула, примененная для расчета предельной допустимой погрешности определения площади земельного участка (ΔP), м ²	$3,5 * 0,10 * \sqrt{(1\ 708,00)} = 14$
4	Площадь земельного участка согласно сведениям Единого государственного реестра недвижимости (Ркад), м ²	1 600
5	Оценка расхождения Р и Ркад ($P - P_{кад}$), м ²	108

1	2	3
6	Пределный минимальный и максимальный размеры земельного участка (Р _{мин} и Р _{макс}), м ²	Р _{мин} = — Р _{макс} = —
7	Кадастровый или иной номер (обозначение) здания, сооружения, объекта незавершенного строительства, расположенного на земельном участке	—
8	Иные сведения	—

1. Сведения о характерных точках границы уточняемого земельного участка с кадастровым номером 21:09:080105:13

Зона № 0							
Обозначение характерных точек границ	Существующие координаты, м		Уточненные координаты, м		Метод определения координат	Средняя квадратическая погрешность определения координат характерной точки (Mt), м	Формулы, примененные для расчета средней квадратической погрешности определения координат характерной точки (Mt), м
	X	Y	X	Y			
1	2	3	4	5	6	7	8
н46У	—	—	357 466,07	1 210 612,92	Метод спутниковых геодезических измерений (определений)	0,10	—
н47У	—	—	357 492,87	1 210 616,98			
н48У	—	—	357 492,46	1 210 643,56			
н49У	—	—	357 496,84	1 210 728,30			
н50У	—	—	357 469,41	1 210 729,65			
н51У	—	—	357 465,93	1 210 642,41			
н46У	—	—	357 466,07	1 210 612,92			

2. Сведения о частях границ уточняемого земельного участка с кадастровым номером 21:09:080105:13

Обозначение части границ		Горизонтальное проложение (S), м	Описание прохождения части границ	Отметка о наличии земельного спора о местоположении границ земельного участка
от т.	до т.			
1	2	3	4	5

1	2	3	4	5
н46У	н47У	27,11	—	—
н47У	н48У	26,58		
н48У	н49У	84,85		
н49У	н50У	27,46		
н50У	н51У	87,31		
н51У	н46У	29,49		

3. Общие сведения об уточняемом земельном участке с кадастровым номером 21:09:080105:13

№ п/п	Наименование характеристики земельного участка	Значение характеристики
1	2	3
1	Адрес земельного участка	—
	Местоположение земельного участка (при отсутствии присвоенного адреса)	Российская Федерация, Чувашская Республика-Чувашия, Вурнарский р-н, Ермошкинское с/пос, Пуканкасы д, Воробьева ул, д 25
	Дополнительные сведения о местоположении земельного участка	—
2	Площадь земельного участка ± величина погрешности определения площади ($P \pm \Delta P$), м ²	3069 ± 19
3	Формула, примененная для расчета предельной допустимой погрешности определения площади земельного участка (ΔP), м ²	$3,5 * 0,10 * \sqrt{(3\ 069,00)} = 19$
4	Площадь земельного участка согласно сведениям Единого государственного реестра недвижимости ($R_{\text{кад}}$), м ²	3 000
5	Оценка расхождения P и $R_{\text{кад}}$ ($P - R_{\text{кад}}$), м ²	69
6	Предельный минимальный и максимальный размеры земельного участка ($R_{\text{мин}}$ и $R_{\text{макс}}$), м ²	$R_{\text{мин}} = \text{—}$ $R_{\text{макс}} = \text{—}$
7	Кадастровый или иной номер (обозначение) здания, сооружения, объекта незавершенного строительства, расположенного на земельном участке	—
8	Иные сведения	—

1. Сведения о характерных точках границы уточняемого земельного участка с кадастровым номером 21:09:080105:131

Зона № 0								
Обозначение характерных точек границ	Существующие координаты, м		Уточненные координаты, м		Метод определения координат	Средняя квадратическая погрешность определения координат характерной точки (Mt), м	Формулы, примененные для расчета средней квадратической погрешности определения координат характерной точки (Mt), м	
	X	Y	X	Y				
1	2	3	4	5	6	7	8	
1	—	—	357 213,15	1 210 541,66	—	0,30	—	
2	—	—	357 185,63	1 210 529,84		0,20		
3	—	—	357 188,37	1 210 522,41		0,10		
4	—	—	357 189,35	1 210 522,74				
5	—	—	357 191,06	1 210 517,63				
6	—	—	357 193,14	1 210 518,38		Метод спутниковых геодезических измерений (определений)		0,30
7	—	—	357 199,23	1 210 498,99				
н1У	—	—	357 229,65	1 210 415,57	—	0,30		
8	—	—	357 256,22	1 210 422,74	—	0,30		
9	—	—	357 231,39	1 210 492,82				
1	—	—	357 213,15	1 210 541,66				

2. Сведения о частях границ уточняемого земельного участка с кадастровым номером 21:09:080105:131

Обозначение части границ		Горизонтальное проложение (S), м	Описание прохождения части границ	Отметка о наличии земельного спора о местоположении границ земельного участка
от т.	до т.			
1	2	3	4	5
1	2	29,95	—	—
2	3	7,92		
3	4	1,03		
4	5	5,39		
5	6	2,21		
6	7	20,32		
7	н1У	88,79		
н1У	8	27,52		
8	9	74,35		

1	2	3	4	5
9	1	52,13	—	—

3. Общие сведения об уточняемом земельном участке с кадастровым номером 21:09:080105:131

№ п/п	Наименование характеристики земельного участка	Значение характеристики
1	2	3
1	Адрес земельного участка	—
	Местоположение земельного участка (при отсутствии присвоенного адреса)	Российская Федерация, Чувашская Республика-Чувашия, Вурнарский р-н, Ермошкинское с/пос, Пуканкасы д, Воробьева ул, д 2
	Дополнительные сведения о местоположении земельного участка	—
2	Площадь земельного участка ± величина погрешности определения площади ($P \pm \Delta P$), м ²	3479 ± 21
3	Формула, примененная для расчета предельной допустимой погрешности определения площади земельного участка (ΔP), м ²	$3,5 * 0,10 * \sqrt{(3\ 479,00)} = 21$
4	Площадь земельного участка согласно сведениям Единого государственного реестра недвижимости ($R_{кад}$), м ²	3 400
5	Оценка расхождения P и $R_{кад}$ ($P - R_{кад}$), м ²	79
6	Предельный минимальный и максимальный размеры земельного участка ($R_{мин}$ и $R_{макс}$), м ²	$R_{мин} = —$ $R_{макс} = —$
7	Кадастровый или иной номер (обозначение) здания, сооружения, объекта незавершенного строительства, расположенного на земельном участке	—
8	Иные сведения	—

1. Сведения о характерных точках границы уточняемого земельного участка с кадастровым номером 21:09:080105:15

Зона № 0

Обозначение характерных точек границ	Существующие координаты, м		Уточненные координаты, м		Метод определения координат	Средняя квадратическая погрешность определения координат характерной точки (M_t), м	Формулы, примененные для расчета средней квадратической погрешности определения координат характерной точки (M_t), м
	X	Y	X	Y			
1	2	3	4	5	6	7	8
н39У	—	—	357 516,87	1 210 622,22	Метод спутниковых геодезических измерений (определений)	0,10	—

1	2	3	4	5	6	7	8
н40У	—	—	357 543,66	1 210 624,26	Метод спутниковых геодезических измерений (определений)	0,10	—
н41У	—	—	357 542,67	1 210 646,51			
н42У	—	—	357 546,80	1 210 664,18			
н43У	—	—	357 550,71	1 210 734,93			
н44У	—	—	357 525,53	1 210 735,19			
н45У	—	—	357 517,49	1 210 648,66			
н39У	—	—	357 516,87	1 210 622,22			

2. Сведения о частях границ уточняемого земельного участка с кадастровым номером 21:09:080105:15

Обозначение части границ		Горизонтальное проложение (S), м	Описание прохождения части границ	Отметка о наличии земельного спора о местоположении границ земельного участка
от т.	до т.			
1	2	3	4	5
н39У	н40У	26,87	—	—
н40У	н41У	22,27		
н41У	н42У	18,15		
н42У	н43У	70,86		
н43У	н44У	25,18		
н44У	н45У	86,90		
н45У	н39У	26,45		

3. Общие сведения об уточняемом земельном участке с кадастровым номером 21:09:080105:15

№ п/п	Наименование характеристики земельного участка	Значение характеристики
1	2	3
1	Адрес земельного участка	—
	Местоположение земельного участка (при отсутствии присвоенного адреса)	Российская Федерация, Чувашская Республика-Чувашия, Вурнарский р-н, Ермошкинское с/пос, Пуканкасы д, Воробьева ул, д 28
	Дополнительные сведения о местоположении земельного участка	—

1	2	3
2	Площадь земельного участка ± величина погрешности определения площади (P ± ΔP), м²	2956 ± 19
3	Формула, примененная для расчета предельной допустимой погрешности определения площади земельного участка (ΔP), м²	$3,5*0,10*\sqrt{(2\ 956,00)} = 19$
4	Площадь земельного участка согласно сведениям Единого государственного реестра недвижимости (Pкад), м²	2 900
5	Оценка расхождения P и Pкад (P - Pкад), м²	56
6	Предельный минимальный и максимальный размеры земельного участка (Pмин и Pмакс), м²	Pмин = — Pмакс = —
7	Кадастровый или иной номер (обозначение) здания, сооружения, объекта незавершенного строительства, расположенного на земельном участке	—
8	Иные сведения	—

1. Сведения о характерных точках границы уточняемого земельного участка с кадастровым номером 21:09:080105:17

Зона № 0

Обозначение характерных точек границ	Существующие координаты, м		Уточненные координаты, м		Метод определения координат	Средняя квадратическая погрешность определения координат характерной точки (Mt), м	Формулы, примененные для расчета средней квадратической погрешности определения координат характерной точки (Mt), м
	X	Y	X	Y			
1	2	3	4	5	6	7	8
25	—	—	357 627,76	1 210 636,07	—	0,00	—
н61У	—	—	357 623,33	1 210 659,14	Метод спутниковых геодезических измерений (определений)	0,10	
26	—	—	357 597,64	1 210 744,65	—	0,00	
н62У	—	—	357 582,01	1 210 720,28	Метод спутниковых геодезических измерений (определений)	0,10	
н63У	—	—	357 587,47	1 210 628,68			
25	—	—	357 627,76	1 210 636,07	—	0,00	

2. Сведения о частях границ уточняемого земельного участка с кадастровым номером 21:09:080105:17

Обозначение части границ		Горизонтальное проложение (S), м	Описание прохождения части границ	Отметка о наличии земельного спора о местоположении границ земельного участка
от т.	до т.			
1	2	3	4	5
25	н61У	23,49	—	—
н61У	26	89,29		
26	н62У	28,95		
н62У	н63У	91,76		
н63У	25	40,96		

3. Общие сведения об уточняемом земельном участке с кадастровым номером 21:09:080105:17

№ п/п	Наименование характеристики земельного участка	Значение характеристики
1	2	3
1	Адрес земельного участка	—
	Местоположение земельного участка (при отсутствии присвоенного адреса)	Российская Федерация, Чувашская Республика-Чувашия, Вурнарский р-н, Ермошкинское с/п, Пуканкасы д, Воробьева ул, 30
	Дополнительные сведения о местоположении земельного участка	—
2	Площадь земельного участка ± величина погрешности определения площади ($P \pm \Delta P$), м ²	3188 ± 20
3	Формула, примененная для расчета предельной допустимой погрешности определения площади земельного участка (ΔP), м ²	$3,5 * 0,10 * \sqrt{(3\ 188,00)} = 20$
4	Площадь земельного участка согласно сведениям Единого государственного реестра недвижимости ($R_{\text{кад}}$), м ²	3 100
5	Оценка расхождения P и $R_{\text{кад}}$ ($P - R_{\text{кад}}$), м ²	88
6	Предельный минимальный и максимальный размеры земельного участка ($R_{\text{мин}}$ и $R_{\text{макс}}$), м ²	$R_{\text{мин}} = \text{—}$ $R_{\text{макс}} = \text{—}$
7	Кадастровый или иной номер (обозначение) здания, сооружения, объекта незавершенного строительства, расположенного на земельном участке	—
8	Иные сведения	—

1. Сведения о характерных точках границы уточняемого земельного участка с кадастровым номером 21:09:080105:19

Зона № 0							
Обозначение характерных точек границ	Существующие координаты, м		Уточненные координаты, м		Метод определения координат	Средняя квадратическая погрешность определения координат характерной точки (Mt), м	Формулы, примененные для расчета средней квадратической погрешности определения координат характерной точки (Mt), м
	X	Y	X	Y			
1	2	3	4	5	6	7	8
27	—	—	357 651,71	1 210 642,20	—	0,00	—
н64У	—	—	357 676,60	1 210 651,75	Метод спутниковых геодезических измерений (определений)	0,10	
н65У	—	—	357 657,74	1 210 697,60			
н66У	—	—	357 637,56	1 210 756,72			
28	—	—	357 615,39	1 210 752,41	—	0,00	
29	—	—	357 643,62	1 210 668,36			
27	—	—	357 651,71	1 210 642,20			

2. Сведения о частях границ уточняемого земельного участка с кадастровым номером 21:09:080105:19

Обозначение части границ		Горизонтальное проложение (S), м	Описание прохождения части границ	Отметка о наличии земельного спора о местоположении границ земельного участка
от т.	до т.			
1	2	3	4	5
27	н64У	26,66	—	—
н64У	н65У	49,58		
н65У	н66У	62,47		
н66У	28	22,59		
28	29	88,66		
29	27	27,38		

3. Общие сведения об уточняемом земельном участке с кадастровым номером 21:09:080105:19

№ п/п	Наименование характеристики земельного участка	Значение характеристики
1	2	3

1	2	3
1	Адрес земельного участка	—
	Местоположение земельного участка (при отсутствии присвоенного адреса)	Российская Федерация, Чувашская Республика-Чувашия, Вурнарский р-н, Ермошкинское с/пос, Пуканкасы д, Воробьева ул, д 33
	Дополнительные сведения о местоположении земельного участка	—
2	Площадь земельного участка ± величина погрешности определения площади ($P \pm \Delta P$), м ²	2669 ± 18
3	Формула, примененная для расчета предельной допустимой погрешности определения площади земельного участка (ΔP), м ²	$3,5*0,10*\sqrt{(2\ 669,00)} = 18$
4	Площадь земельного участка согласно сведениям Единого государственного реестра недвижимости (Ркад), м ²	2 500
5	Оценка расхождения P и Ркад (P - Ркад), м ²	169
6	Предельный минимальный и максимальный размеры земельного участка (Рмин и Рмакс), м ²	Рмин = — Рмакс = —
7	Кадастровый или иной номер (обозначение) здания, сооружения, объекта незавершенного строительства, расположенного на земельном участке	—
8	Иные сведения	—

1. Сведения о характерных точках границы уточняемого земельного участка с кадастровым номером 21:09:080105:215

Зона № 0

Обозначение характерных точек границ	Существующие координаты, м		Уточненные координаты, м		Метод определения координат	Средняя квадратическая погрешность определения координат характерной точки (Mt), м	Формулы, примененные для расчета средней квадратической погрешности определения координат характерной точки (Mt), м
	X	Y	X	Y			
1	2	3	4	5	6	7	8
н12У	—	—	357 344,66	1 210 573,50	Метод спутниковых геодезических измерений (определений)	0,10	—
н13У	—	—	357 333,98	1 210 571,68			
н14У	—	—	357 334,82	1 210 566,74			
17	—	—	357 319,12	1 210 564,21	—	0,20	

1	2	3	4	5	6	7	8
18	—	—	357 320,76	1 210 540,84	—	0,20	—
н15У	—	—	357 321,99	1 210 528,24	Метод спутниковых геодезических измерений (определений)	0,10	
н16У	—	—	357 348,90	1 210 531,71			
н12У	—	—	357 344,66	1 210 573,50			

2. Сведения о частях границ уточняемого земельного участка с кадастровым номером 21:09:080105:215

Обозначение части границ		Горизонтальное проложение (S), м	Описание прохождения части границ	Отметка о наличии земельного спора о местоположении границ земельного участка
от т.	до т.			
1	2	3	4	5
н12У	н13У	10,83	—	—
н13У	н14У	5,01		
н14У	17	15,90		
17	18	23,43		
18	н15У	12,66		
н15У	н16У	27,13		
н16У	н12У	42,00		

3. Общие сведения об уточняемом земельном участке с кадастровым номером 21:09:080105:215

№ п/п	Наименование характеристики земельного участка	Значение характеристики
1	2	3
1	Адрес земельного участка	Чувашская Республика – Чувашия, муниципальный район Вурнарский, сельское поселение Ермошкинское, деревня Пуканкасы, улица Воробьева, дом 12
	Местоположение земельного участка (при отсутствии присвоенного адреса)	—
	Дополнительные сведения о местоположении земельного участка	—
2	Площадь земельного участка ± величина погрешности определения площади ($P \pm \Delta P$), м ²	1033 ± 11
3	Формула, примененная для расчета предельной допустимой погрешности определения площади земельного участка (ΔP), м ²	$3,5 * 0,10 * \sqrt{(1\ 033,00)} = 11$
4	Площадь земельного участка согласно сведениям Единого государственного реестра недвижимости ($P_{\text{кад}}$), м ²	1 000
5	Оценка расхождения P и $P_{\text{кад}}$ ($P - P_{\text{кад}}$), м ²	33

1	2	3
6	Предельный минимальный и максимальный размеры земельного участка (Р _{мин} и Р _{макс}), м ²	Р _{мин} = — Р _{макс} = —
7	Кадастровый или иной номер (обозначение) здания, сооружения, объекта незавершенного строительства, расположенного на земельном участке	—
8	Иные сведения	—

1. Сведения о характерных точках границы уточняемого земельного участка с кадастровым номером 21:09:080105:23

Зона № 0							
Обозначение характерных точек границ	Существующие координаты, м		Уточненные координаты, м		Метод определения координат	Средняя квадратическая погрешность определения координат характерной точки (Mt), м	Формулы, примененные для расчета средней квадратической погрешности определения координат характерной точки (Mt), м
	X	Y	X	Y			
1	2	3	4	5	6	7	8
97	—	—	357 805,74	1 210 670,16	—	0,20	—
н160У	—	—	357 840,72	1 210 684,18	Метод спутниковых геодезических измерений (определений)	0,10	
н161У	—	—	357 828,22	1 210 710,42			
н162У	—	—	357 796,43	1 210 760,88			
98	—	—	357 768,34	1 210 744,03	—	0,30	
99	—	—	357 779,81	1 210 721,35		0,20	
97	—	—	357 805,74	1 210 670,16			

2. Сведения о частях границ уточняемого земельного участка с кадастровым номером 21:09:080105:23

Обозначение части границ		Горизонтальное проложение (S), м	Описание прохождения части границ	Отметка о наличии земельного спора о местоположении границ земельного участка
от т.	до т.			
1	2	3	4	5
97	н160У	37,69	—	—
н160У	н161У	29,07		
н161У	н162У	59,64		
н162У	98	32,76		

1	2	3	4	5	6	7	8
н160У	—	—	357 840,72	1 210 684,18	Метод спутниковых геодезических измерений (определений)	0,10	—
н163У	—	—	357 842,33	1 210 680,77			
100	—	—	357 864,60	1 210 692,55	—	0,30	
101	—	—	357 862,89	1 210 697,09			
102	—	—	357 864,02	1 210 697,55			
103	—	—	357 858,92	1 210 708,25			
104	—	—	357 854,70	1 210 716,61			
105	—	—	357 815,32	1 210 785,51			
н162У	—	—	357 796,43	1 210 760,88	Метод спутниковых геодезических измерений (определений)	0,10	
н161У	—	—	357 828,22	1 210 710,42			
н160У	—	—	357 840,72	1 210 684,18			

2. Сведения о частях границ уточняемого земельного участка с кадастровым номером 21:09:080105:24

Обозначение части границ		Горизонтальное проложение (S), м	Описание прохождения части границ	Отметка о наличии земельного спора о местоположении границ земельного участка
от т.	до т.			
1	2	3	4	5
н160У	н163У	3,77	—	—
н163У	100	25,19		
100	101	4,85		
101	102	1,22		
102	103	11,85		
103	104	9,36		
104	105	79,36		
105	н162У	31,04		
н162У	н161У	59,64		
н161У	н160У	29,07		

3. Общие сведения об уточняемом земельном участке с кадастровым номером 21:09:080105:24

№ п/п	Наименование характеристики земельного участка	Значение характеристики
1	2	3

1	2	3
1	Адрес земельного участка	—
	Местоположение земельного участка (при отсутствии присвоенного адреса)	Российская Федерация, Чувашская Республика-Чувашия, Вурнарский р-н, Ермошкинское с/пос, Пуканкасы д, Зеленая ул, д 3
	Дополнительные сведения о местоположении земельного участка	—
2	Площадь земельного участка ± величина погрешности определения площади ($P \pm \Delta P$), м ²	2681 ± 18
3	Формула, примененная для расчета предельной допустимой погрешности определения площади земельного участка (ΔP), м ²	$3,5*0,10*\sqrt{(2\ 681,00)} = 18$
4	Площадь земельного участка согласно сведениям Единого государственного реестра недвижимости ($P_{\text{кад}}$), м ²	2 600
5	Оценка расхождения P и $P_{\text{кад}}$ ($P - P_{\text{кад}}$), м ²	81
6	Предельный минимальный и максимальный размеры земельного участка ($P_{\text{мин}}$ и $P_{\text{макс}}$), м ²	$P_{\text{мин}} = \text{—}$ $P_{\text{макс}} = \text{—}$
7	Кадастровый или иной номер (обозначение) здания, сооружения, объекта незавершенного строительства, расположенного на земельном участке	—
8	Иные сведения	—

1. Сведения о характерных точках границы уточняемого земельного участка с кадастровым номером 21:09:080105:27

Зона № 0

Обозначение характерных точек границ	Существующие координаты, м		Уточненные координаты, м		Метод определения координат	Средняя квадратическая погрешность определения координат характерной точки (M_t), м	Формулы, примененные для расчета средней квадратической погрешности определения координат характерной точки (M_t), м
	X	Y	X	Y			
1	2	3	4	5	6	7	8
106	—	—	357 905,45	1 210 714,14	—	0,30	—
н164У	—	—	357 906,22	1 210 712,16	Метод спутниковых геодезических измерений (определений)	0,10	
н165У	—	—	357 917,05	1 210 717,48			
н166У	—	—	357 923,18	1 210 717,15			

1	2	3	4	5	6	7	8
н167У	—	—	357 945,21	1 210 728,09	Метод спутниковых геодезических измерений (определений)	0,10	—
н168У	—	—	357 940,25	1 210 747,75			
н169У	—	—	357 934,45	1 210 753,88			
н170У	—	—	357 924,02	1 210 762,89			
107	—	—	357 894,82	1 210 759,04	—	0,30	
108	—	—	357 888,85	1 210 756,09			
109	—	—	357 899,22	1 210 730,13			
106	—	—	357 905,45	1 210 714,14			

2. Сведения о частях границ уточняемого земельного участка с кадастровым номером 21:09:080105:27

Обозначение части границ		Горизонтальное проложение (S), м	Описание прохождения части границ	Отметка о наличии земельного спора о местоположении границ земельного участка
от т.	до т.			
1	2	3	4	5
106	н164У	2,12	—	—
н164У	н165У	12,07		
н165У	н166У	6,14		
н166У	н167У	24,60		
н167У	н168У	20,28		
н168У	н169У	8,44		
н169У	н170У	13,78		
н170У	107	29,45		
107	108	6,66		
108	109	27,95		
109	106	17,16		

3. Общие сведения об уточняемом земельном участке с кадастровым номером 21:09:080105:27

№ п/п	Наименование характеристики земельного участка	Значение характеристики
1	2	3

1	2	3
1	Адрес земельного участка	—
	Местоположение земельного участка (при отсутствии присвоенного адреса)	Российская Федерация, Чувашская Республика-Чувашия, Вурнарский р-н, Пуканкасы д, Зеленая ул, 9
	Дополнительные сведения о местоположении земельного участка	—
2	Площадь земельного участка ± величина погрешности определения площади ($P \pm \Delta P$), м ²	1856 ± 15
3	Формула, примененная для расчета предельной допустимой погрешности определения площади земельного участка (ΔP), м ²	$3,5 * 0,10 * \sqrt{(1\ 856,00)} = 15$
4	Площадь земельного участка согласно сведениям Единого государственного реестра недвижимости (Ркад), м ²	1 748
5	Оценка расхождения Р и Ркад ($P - P_{кад}$), м ²	108
6	Предельный минимальный и максимальный размеры земельного участка (Рмин и Рмакс), м ²	Рмин = — Рмакс = —
7	Кадастровый или иной номер (обозначение) здания, сооружения, объекта незавершенного строительства, расположенного на земельном участке	—
8	Иные сведения	—

1. Сведения о характерных точках границы уточняемого земельного участка с кадастровым номером 21:09:080105:300

Зона № 0

Обозначение характерных точек границ	Существующие координаты, м		Уточненные координаты, м		Метод определения координат	Средняя квадратическая погрешность определения координат характерной точки (Mt), м	Формулы, примененные для расчета средней квадратической погрешности определения координат характерной точки (Mt), м
	X	Y	X	Y			
1	2	3	4	5	6	7	8
30	—	—	357 738,84	1 210 624,22	Метод спутниковых геодезических измерений (определений)	0,30	—
31	—	—	357 694,41	1 210 609,86			
н67У	—	—	357 695,36	1 210 593,03			
н68У	—	—	357 748,19	1 210 608,54			
30	—	—	357 738,84	1 210 624,22			

2. Сведения о частях границ уточняемого земельного участка с кадастровым номером 21:09:080105:300

Обозначение части границ		Горизонтальное проложение (S), м	Описание прохождения части границ	Отметка о наличии земельного спора о местоположении границ земельного участка
от т.	до т.			
1	2	3	4	5
30	31	46,69	—	—
31	н67У	16,86		
н67У	н68У	55,06		
н68У	30	18,26		

3. Общие сведения об уточняемом земельном участке с кадастровым номером 21:09:080105:300

№ п/п	Наименование характеристики земельного участка	Значение характеристики
1	2	3
1	Адрес земельного участка	—
	Местоположение земельного участка (при отсутствии присвоенного адреса)	Российская Федерация, Чувашская Республика-Чувашия, Вурнарский р-н, Пуканкасы д, Воробьева ул, 39
	Дополнительные сведения о местоположении земельного участка	—
2	Площадь земельного участка ± величина погрешности определения площади ($P \pm \Delta P$), м ²	867 ± 10
3	Формула, примененная для расчета предельной допустимой погрешности определения площади земельного участка (ΔP), м ²	$3,5 * 0,10 * \sqrt{(867,00)} = 10$
4	Площадь земельного участка согласно сведениям Единого государственного реестра недвижимости (Ркад), м ²	800
5	Оценка расхождения Р и Ркад ($P - P_{кад}$), м ²	67
6	Предельный минимальный и максимальный размеры земельного участка (Рмин и Рмакс), м ²	Рмин = — Рмакс = —
7	Кадастровый или иной номер (обозначение) здания, сооружения, объекта незавершенного строительства, расположенного на земельном участке	—
8	Иные сведения	—

1. Сведения о характерных точках границы уточняемого земельного участка с кадастровым номером 21:09:080105:4

Зона № 0							
Обозначение характерных точек границ	Существующие координаты, м		Уточненные координаты, м		Метод определения координат	Средняя квадратическая погрешность определения координат характерной точки (Mt), м	Формулы, примененные для расчета средней квадратической погрешности определения координат характерной точки (Mt), м
	X	Y	X	Y			
1	2	3	4	5	6	7	8
13	—	—	357 231,10	1 210 568,01	—	0,10	—
н9У	—	—	357 256,04	1 210 576,13	Метод спутниковых геодезических измерений (определений)		
н10У	—	—	357 248,02	1 210 605,26			
н11У	—	—	357 226,74	1 210 667,28			
14	—	—	357 201,83	1 210 658,00	—		
15	—	—	357 205,87	1 210 644,93			
16	—	—	357 220,81	1 210 598,00			
13	—	—	357 231,10	1 210 568,01			

2. Сведения о частях границ уточняемого земельного участка с кадастровым номером 21:09:080105:4

Обозначение части границ		Горизонтальное проложение (S), м	Описание прохождения части границ	Отметка о наличии земельного спора о местоположении границ земельного участка
от т.	до т.			
1	2	3	4	5
13	н9У	26,23	—	—
н9У	н10У	30,21		
н10У	н11У	65,57		
н11У	14	26,58		
14	15	13,68		
15	16	49,25		
16	13	31,71		

3. Общие сведения об уточняемом земельном участке с кадастровым номером 21:09:080105:4

№ п/п	Наименование характеристики земельного участка	Значение характеристики
-------	--	-------------------------

1	2	3
1	Адрес земельного участка	—
	Местоположение земельного участка (при отсутствии присвоенного адреса)	Российская Федерация, Чувашская Республика-Чувашия, Вурнарский р-н, Ермошкинское с/пос, Пуканкасы д, Воробьева ул, уч 7
	Дополнительные сведения о местоположении земельного участка	—
2	Площадь земельного участка ± величина погрешности определения площади ($P \pm \Delta P$), м ²	2600 ± 18
3	Формула, примененная для расчета предельной допустимой погрешности определения площади земельного участка (ΔP), м ²	$3,5 * 0,10 * \sqrt{(2\ 600,00)} = 18$
4	Площадь земельного участка согласно сведениям Единого государственного реестра недвижимости (Ркад), м ²	2 600
5	Оценка расхождения P и Ркад (P - Ркад), м ²	0
6	Предельный минимальный и максимальный размеры земельного участка (Рмин и Рмакс), м ²	Рмин = — Рмакс = —
7	Кадастровый или иной номер (обозначение) здания, сооружения, объекта незавершенного строительства, расположенного на земельном участке	—
8	Иные сведения	—

1. Сведения о характерных точках границы уточняемого земельного участка с кадастровым номером 21:09:080105:48

Зона № 0

Обозначение характерных точек границ	Существующие координаты, м		Уточненные координаты, м		Метод определения координат	Средняя квадратическая погрешность определения координат характерной точки (Mt), м	Формулы, примененные для расчета средней квадратической погрешности определения координат характерной точки (Mt), м
	X	Y	X	Y			
1	2	3	4	5	6	7	8
н147У	—	—	357 992,09	1 210 735,99	Метод спутниковых геодезических измерений (определений)	0,10	—
н148У	—	—	357 977,15	1 210 737,24			
н149У	—	—	357 975,88	1 210 725,37			

1	2	3	4	5	6	7	8
н150У	—	—	357 970,79	1 210 722,77	Метод спутниковых геодезических измерений (определений)	0,10	
н151У	—	—	357 963,39	1 210 727,26			
93	—	—	357 952,51	1 210 720,90	—	0,20	
н152У	—	—	357 956,30	1 210 712,91	Метод спутниковых геодезических измерений (определений)	0,10	
94	—	—	357 969,31	1 210 687,16			
н153У	—	—	358 002,73	1 210 613,57	Метод спутниковых геодезических измерений (определений)	0,10	
н154У	—	—	358 028,32	1 210 624,87			
н155У	—	—	357 993,44	1 210 704,94			
н156У	—	—	357 996,13	1 210 713,08			
н157У	—	—	357 990,32	1 210 723,49			
н147У	—	—	357 992,09	1 210 735,99			

2. Сведения о частях границ уточняемого земельного участка с кадастровым номером 21:09:080105:48

Обозначение части границ		Горизонтальное проложение (S), м	Описание прохождения части границ	Отметка о наличии земельного спора о местоположении границ земельного участка
от т.	до т.			
1	2	3	4	5
н147У	н148У	14,99	—	—
н148У	н149У	11,94		
н149У	н150У	5,72		
н150У	н151У	8,66		
н151У	93	12,60		
93	н152У	8,84		
н152У	94	28,85		
94	н153У	80,82		
н153У	н154У	27,97		
н154У	н155У	87,34		

1	2	3	4	5	6	7	8
86	—	—	357 927,52	1 210 701,51	—	0,20	—
н139У	—	—	357 908,95	1 210 690,24	Метод спутниковых геодезических измерений (определений)	0,10	
н138У	—	—	357 961,67	1 210 577,92			
87	—	—	357 985,32	1 210 588,54	—	0,20	
88	—	—	357 952,38	1 210 653,75			
89	—	—	357 946,92	1 210 664,38			
86	—	—	357 927,52	1 210 701,51			

2. Сведения о частях границ уточняемого земельного участка с кадастровым номером 21:09:080105:50

Обозначение части границ		Горизонтальное проложение (S), м	Описание прохождения части границ	Отметка о наличии земельного спора о местоположении границ земельного участка
от т.	до т.			
1	2	3	4	5
86	н139У	21,72	—	—
н139У	н138У	124,08		
н138У	87	25,93		
87	88	73,06		
88	89	11,95		
89	86	41,89		

3. Общие сведения об уточняемом земельном участке с кадастровым номером 21:09:080105:50

№ п/п	Наименование характеристики земельного участка	Значение характеристики
1	2	3
1	Адрес земельного участка	—
	Местоположение земельного участка (при отсутствии присвоенного адреса)	Российская Федерация, Чувашская Республика-Чувашия, Вурнарский р-н, Ермошкинское с/пос, Пуканкасы д, Зеленая ул, д 8
	Дополнительные сведения о местоположении земельного участка	—
2	Площадь земельного участка ± величина погрешности определения площади ($P \pm \Delta P$), м ²	3008 ± 19
3	Формула, примененная для расчета предельной допустимой погрешности определения площади земельного участка (ΔP), м ²	3,5*0,10*√(3 008,00) = 19
4	Площадь земельного участка согласно сведениям Единого государственного реестра недвижимости (Ркад), м ²	2 900
5	Оценка расхождения P и Ркад (P - Ркад), м ²	108

1	2	3
6	Предельный минимальный и максимальный размеры земельного участка (Р _{мин} и Р _{макс}), м ²	Р _{мин} = — Р _{макс} = —
7	Кадастровый или иной номер (обозначение) здания, сооружения, объекта незавершенного строительства, расположенного на земельном участке	—
8	Иные сведения	—

1. Сведения о характерных точках границы уточняемого земельного участка с кадастровым номером 21:09:080105:51

Зона № 0							
Обозначение характерных точек границ	Существующие координаты, м		Уточненные координаты, м		Метод определения координат	Средняя квадратическая погрешность определения координат характерной точки (Mt), м	Формулы, примененные для расчета средней квадратической погрешности определения координат характерной точки (Mt), м
	X	Y	X	Y			
1	2	3	4	5	6	7	8
н134У	—	—	357 888,36	1 210 679,58	Метод спутниковых геодезических измерений (определений)	0,10	—
н137У	—	—	357 939,73	1 210 567,84			
н138У	—	—	357 961,67	1 210 577,92			
н139У	—	—	357 908,95	1 210 690,24			
н134У	—	—	357 888,36	1 210 679,58			

2. Сведения о частях границ уточняемого земельного участка с кадастровым номером 21:09:080105:51

Обозначение части границ		Горизонтальное проложение (S), м	Описание прохождения части границ	Отметка о наличии земельного спора о местоположении границ земельного участка
от т.	до т.			
1	2	3	4	5
н134У	н137У	122,98	—	—
н137У	н138У	24,14		
н138У	н139У	124,08		
н139У	н134У	23,19		

3. Общие сведения об уточняемом земельном участке с кадастровым номером 21:09:080105:51

№ п/п	Наименование характеристики земельного участка	Значение характеристики
1	2	3
1	Адрес земельного участка	—
	Местоположение земельного участка (при отсутствии присвоенного адреса)	Российская Федерация, Чувашская Республика-Чувашия, Вурнарский р-н, Пуканкасы д, Зеленая ул, 6
	Дополнительные сведения о местоположении земельного участка	—
2	Площадь земельного участка ± величина погрешности определения площади ($P \pm \Delta P$), м ²	2922 ± 19
3	Формула, примененная для расчета предельной допустимой погрешности определения площади земельного участка (ΔP), м ²	$3,5 * 0,10 * \sqrt{(2\ 922,00)} = 19$
4	Площадь земельного участка согласно сведениям Единого государственного реестра недвижимости (Ркад), м ²	2 800
5	Оценка расхождения P и Ркад (P - Ркад), м ²	122
6	Предельный минимальный и максимальный размеры земельного участка (Рмин и Рмакс), м ²	Рмин = — Рмакс = —
7	Кадастровый или иной номер (обозначение) здания, сооружения, объекта незавершенного строительства, расположенного на земельном участке	—
8	Иные сведения	—

1. Сведения о характерных точках границы уточняемого земельного участка с кадастровым номером 21:09:080105:52

Зона № 0

Обозначение характерных точек границ	Существующие координаты, м		Уточненные координаты, м		Метод определения координат	Средняя квадратическая погрешность определения координат характерной точки (Mt), м	Формулы, примененные для расчета средней квадратической погрешности определения координат характерной точки (Mt), м
	X	Y	X	Y			
1	2	3	4	5	6	7	8
н134У	—	—	357 888,36	1 210 679,58	Метод спутниковых геодезических измерений (определений)	0,10	—
н135У	—	—	357 863,26	1 210 667,94			

1	2	3	4	5	6	7	8
н136У	—	—	357 918,17	1 210 558,81	Метод спутниковых геодезических измерений (определений)	0,10	—
н137У	—	—	357 939,73	1 210 567,84			
н134У	—	—	357 888,36	1 210 679,58			

2. Сведения о частях границ уточняемого земельного участка с кадастровым номером 21:09:080105:52

Обозначение части границ		Горизонтальное проложение (S), м	Описание прохождения части границ	Отметка о наличии земельного спора о местоположении границ земельного участка
от т.	до т.			
1	2	3	4	5
н134У	н135У	27,67	—	—
н135У	н136У	122,17		
н136У	н137У	23,37		
н137У	н134У	122,98		

3. Общие сведения об уточняемом земельном участке с кадастровым номером 21:09:080105:52

№ п/п	Наименование характеристики земельного участка	Значение характеристики
1	2	3
1	Адрес земельного участка	—
	Местоположение земельного участка (при отсутствии присвоенного адреса)	Российская Федерация, Чувашская Республика-Чувашия, Вурнарский р-н, Ермошкинское с/пос, Пуканкасы д, Зеленая ул, д 4
	Дополнительные сведения о местоположении земельного участка	—
2	Площадь земельного участка ± величина погрешности определения площади ($P \pm \Delta P$), м ²	3126 ± 20
3	Формула, примененная для расчета предельной допустимой погрешности определения площади земельного участка (ΔP), м ²	$3,5 * 0,10 * \sqrt{(3\ 126,00)} = 20$
4	Площадь земельного участка согласно сведениям Единого государственного реестра недвижимости ($R_{кад}$), м ²	3 000
5	Оценка расхождения P и $R_{кад}$ ($P - R_{кад}$), м ²	126
6	Предельный минимальный и максимальный размеры земельного участка ($R_{мин}$ и $R_{макс}$), м ²	$R_{мин} = —$ $R_{макс} = —$
7	Кадастровый или иной номер (обозначение) здания, сооружения, объекта незавершенного строительства, расположенного на земельном участке	—

1	2				3		
8	Иные сведения				—		
1. Сведения о характерных точках границы уточняемого земельного участка с кадастровым номером 21:09:080105:53							
Зона № 0							
Обозначение характерных точек границ	Существующие координаты, м		Уточненные координаты, м		Метод определения координат	Средняя квадратическая погрешность определения координат характерной точки (Мт), м	Формулы, примененные для расчета средней квадратической погрешности определения координат характерной точки (Мт), м
	X	Y	X	Y			
1	2	3	4	5	6	7	8
н135У	—	—	357 863,26	1 210 667,94	Метод спутниковых геодезических измерений (определений)	0,10	—
н140У	—	—	357 861,71	1 210 671,02			
н141У	—	—	357 853,50	1 210 666,89			
н142У	—	—	357 855,05	1 210 663,80			
н143У	—	—	357 849,37	1 210 660,54			
н144У	—	—	357 845,12	1 210 667,94			
н145У	—	—	357 835,09	1 210 662,91			
н146У	—	—	357 846,61	1 210 639,56			
90	—	—	357 864,76	1 210 603,45	—	0,20	—
91	—	—	357 879,51	1 210 574,47			
92	—	—	357 887,40	1 210 558,48			
н136У	—	—	357 918,17	1 210 558,81	Метод спутниковых геодезических измерений (определений)	0,10	—
н135У	—	—	357 863,26	1 210 667,94			

2. Сведения о частях границ уточняемого земельного участка с кадастровым номером 21:09:080105:53

Обозначение части границ		Горизонтальное проложение (S), м	Описание прохождения части границ	Отметка о наличии земельного спора о местоположении границ земельного участка
от т.	до т.			
1	2	3	4	5
н135У	н140У	3,45	—	—
н140У	н141У	9,19		
н141У	н142У	3,46		
н142У	н143У	6,55		
н143У	н144У	8,53		
н144У	н145У	11,22		
н145У	н146У	26,04		
н146У	90	40,41		
90	91	32,52		
91	92	17,83		
92	н136У	30,77		
н136У	н135У	122,17		

3. Общие сведения об уточняемом земельном участке с кадастровым номером 21:09:080105:53

№ п/п	Наименование характеристики земельного участка	Значение характеристики
1	2	3
1	Адрес земельного участка	Чувашия Чувашская Республика, Вурнарский р-н, д Пуканкасы, ул Зеленая, 2
	Местоположение земельного участка (при отсутствии присвоенного адреса)	—
	Дополнительные сведения о местоположении земельного участка	—
2	Площадь земельного участка ± величина погрешности определения площади ($P \pm \Delta P$), м ²	3309 ± 20
3	Формула, примененная для расчета предельной допустимой погрешности определения площади земельного участка (ΔP), м ²	$3,5 * 0,10 * \sqrt{(3\ 309,00)} = 20$
4	Площадь земельного участка согласно сведениям Единого государственного реестра недвижимости (Ркад), м ²	3 100
5	Оценка расхождения Р и Ркад ($P - P_{кад}$), м ²	209
6	Предельный минимальный и максимальный размеры земельного участка (Рмин и Рмакс), м ²	Рмин = — Рмакс = —

1	2	3
7	Кадастровый или иной номер (обозначение) здания, сооружения, объекта незавершенного строительства, расположенного на земельном участке	—
8	Иные сведения	—

1. Сведения о характерных точках границы уточняемого земельного участка с кадастровым номером 21:09:080105:55

Зона № 0

Обозначение характерных точек границ	Существующие координаты, м		Уточненные координаты, м		Метод определения координат	Средняя квадратическая погрешность определения координат характерной точки (Mt), м	Формулы, примененные для расчета средней квадратической погрешности определения координат характерной точки (Mt), м	
	X	Y	X	Y				
1	2	3	4	5	6	7	8	
н158У	—	—	357 792,00	1 210 576,20	Метод спутниковых геодезических измерений (определений)	0,10	—	
95	—	—	357 795,03	1 210 577,30		—		0,20
96	—	—	357 815,32	1 210 586,70				
90	—	—	357 864,76	1 210 603,45				
н146У	—	—	357 846,61	1 210 639,56	Метод спутниковых геодезических измерений (определений)	0,10		
н159У	—	—	357 777,14	1 210 604,69				
н158У	—	—	357 792,00	1 210 576,20				

2. Сведения о частях границ уточняемого земельного участка с кадастровым номером 21:09:080105:55

Обозначение части границ		Горизонтальное проложение (S), м	Описание прохождения части границ	Отметка о наличии земельного спора о местоположении границ земельного участка
от т.	до т.			
1	2	3	4	5
н158У	95	3,22	—	—
95	96	22,36		
96	90	52,20		
90	н146У	40,41		
н146У	н159У	77,73		

1	2	3	4	5
н159У	н158У	32,13	—	—

3. Общие сведения об уточняемом земельном участке с кадастровым номером 21:09:080105:55

№ п/п	Наименование характеристики земельного участка	Значение характеристики
1	2	3
1	Адрес земельного участка	—
	Местоположение земельного участка (при отсутствии присвоенного адреса)	Российская Федерация, Чувашская Республика-Чувашия, Вурнарский р-н, Ермошкинское с/п, Пуканкасы д, Шоссейная ул, 2
	Дополнительные сведения о местоположении земельного участка	—
2	Площадь земельного участка ± величина погрешности определения площади ($P \pm \Delta P$), м ²	2748 ± 18
3	Формула, примененная для расчета предельной допустимой погрешности определения площади земельного участка (ΔP), м ²	$3,5 * 0,10 * \sqrt{(2\ 748,00)} = 18$
4	Площадь земельного участка согласно сведениям Единого государственного реестра недвижимости ($R_{кад}$), м ²	2 700
5	Оценка расхождения P и $R_{кад}$ ($P - R_{кад}$), м ²	48
6	Предельный минимальный и максимальный размеры земельного участка ($R_{мин}$ и $R_{макс}$), м ²	$R_{мин} = —$ $R_{макс} = —$
7	Кадастровый или иной номер (обозначение) здания, сооружения, объекта незавершенного строительства, расположенного на земельном участке	—
8	Иные сведения	—

1. Сведения о характерных точках границы уточняемого земельного участка с кадастровым номером 21:09:080105:58

Зона № 0							
Обозначение характерных точек границ	Существующие координаты, м		Уточненные координаты, м		Метод определения координат	Средняя квадратическая погрешность определения координат характерной точки (Mt), м	Формулы, примененные для расчета средней квадратической погрешности определения координат характерной точки (Mt), м
	X	Y	X	Y			
1	2	3	4	5	6	7	8
н97У	—	—	357 865,19	1 210 495,08	Метод спутниковых геодезических измерений (определений)	0,10	—

1	2	3	4	5	6	7	8	
н98У	—	—	357 841,84	1 210 482,02	Метод спутниковых геодезических измерений (определений)	0,10		
56	—	—	357 845,26	1 210 476,73		—		0,30
57	—	—	357 844,03	1 210 475,37				
58	—	—	357 851,92	1 210 464,64				
59	—	—	357 849,70	1 210 463,03				
н99У	—	—	357 856,39	1 210 453,17	Метод спутниковых геодезических измерений (определений)			
н100У	—	—	357 872,29	1 210 463,47				
н101У	—	—	357 966,30	1 210 507,08				
н102У	—	—	357 956,26	1 210 532,44				
н103У	—	—	357 942,04	1 210 527,57				
н104У	—	—	357 917,37	1 210 517,37				
н105У	—	—	357 891,75	1 210 503,61				
н97У	—	—	357 865,19	1 210 495,08				

2. Сведения о частях границ уточняемого земельного участка с кадастровым номером 21:09:080105:58

Обозначение части границ		Горизонтальное проложение (S), м	Описание прохождения части границ	Отметка о наличии земельного спора о местоположении границ земельного участка
от т.	до т.			
1	2	3	4	5
н97У	н98У	26,75	—	—
н98У	56	6,30		
56	57	1,83		
57	58	13,32		
58	59	2,74		
59	н99У	11,92		
н99У	н100У	18,94		
н100У	н101У	103,63		

1	2	3	4	5
н101У	н102У	27,28	—	—
н102У	н103У	15,03		
н103У	н104У	26,70		
н104У	н105У	29,08		
н105У	н97У	27,90		

3. Общие сведения об уточняемом земельном участке с кадастровым номером 21:09:080105:58

№ п/п	Наименование характеристики земельного участка	Значение характеристики
1	2	3
1	Адрес земельного участка	—
	Местоположение земельного участка (при отсутствии присвоенного адреса)	Российская Федерация, Чувашская Республика-Чувашия, Вурнарский р-н, Ермошкинское с/пос, Пуканкасы д, Шоссейная ул, д 9
	Дополнительные сведения о местоположении земельного участка	—
2	Площадь земельного участка ± величина погрешности определения площади (P ± ΔP), м ²	3688 ± 21
3	Формула, примененная для расчета предельной допустимой погрешности определения площади земельного участка (ΔP), м ²	$3,5*0,10*\sqrt{3\ 688,00} = 21$
4	Площадь земельного участка согласно сведениям Единого государственного реестра недвижимости (Ркад), м ²	3 500
5	Оценка расхождения P и Ркад (P - Ркад), м ²	188
6	Предельный минимальный и максимальный размеры земельного участка (Рмин и Рмакс), м ²	Рмин = — Рмакс = —
7	Кадастровый или иной номер (обозначение) здания, сооружения, объекта незавершенного строительства, расположенного на земельном участке	—
8	Иные сведения	—

1. Сведения о характерных точках границы уточняемого земельного участка с кадастровым номером 21:09:080105:6

Зона № 0							
Обозначение характерных точек границ	Существующие координаты, м		Уточненные координаты, м		Метод определения координат	Средняя квадратическая погрешность определения координат характерной точки (Mt), м	Формулы, примененные для расчета средней квадратической погрешности определения координат характерной точки (Mt), м
	X	Y	X	Y			
1	2	3	4	5	6	7	8
н6У	—	—	357 300,85	1 210 585,89	Метод спутниковых геодезических измерений (определений)	0,10	—
н5У	—	—	357 292,61	1 210 698,71			
н7У	—	—	357 259,65	1 210 689,62			
н8У	—	—	357 281,33	1 210 582,21			
н6У	—	—	357 300,85	1 210 585,89			
н6У	—	—	357 300,85	1 210 585,89			

2. Сведения о частях границ уточняемого земельного участка с кадастровым номером 21:09:080105:6

Обозначение части границ		Горизонтальное проложение (S), м	Описание прохождения части границ	Отметка о наличии земельного спора о местоположении границ земельного участка
от т.	до т.			
1	2	3	4	5
н6У	н5У	113,12	—	—
н5У	н7У	34,19		
н7У	н8У	109,58		
н8У	н6У	19,86		

3. Общие сведения об уточняемом земельном участке с кадастровым номером 21:09:080105:6

№ п/п	Наименование характеристики земельного участка	Значение характеристики
1	2	3
1	2	3

1	2	3
1	Адрес земельного участка	—
	Местоположение земельного участка (при отсутствии присвоенного адреса)	Российская Федерация, Чувашская Республика-Чувашия, Вурнарский р-н, Ермошкинское с/пос, Пуканкасы д, Воробьева ул, д 11
	Дополнительные сведения о местоположении земельного участка	—
2	Площадь земельного участка ± величина погрешности определения площади ($P \pm \Delta P$), м ²	2985 ± 19
3	Формула, примененная для расчета предельной допустимой погрешности определения площади земельного участка (ΔP), м ²	$3,5*0,10*\sqrt{(2\ 985,00)} = 19$
4	Площадь земельного участка согласно сведениям Единого государственного реестра недвижимости (Ркад), м ²	3 000
5	Оценка расхождения P и Ркад (P - Ркад), м ²	15
6	Предельный минимальный и максимальный размеры земельного участка (Рмин и Рмакс), м ²	Рмин = — Рмакс = —
7	Кадастровый или иной номер (обозначение) здания, сооружения, объекта незавершенного строительства, расположенного на земельном участке	—
8	Иные сведения	—

1. Сведения о характерных точках границы уточняемого земельного участка с кадастровым номером 21:09:080105:63

Зона № 0

Обозначение характерных точек границ	Существующие координаты, м		Уточненные координаты, м		Метод определения координат	Средняя квадратическая погрешность определения координат характерной точки (Mt), м	Формулы, примененные для расчета средней квадратической погрешности определения координат характерной точки (Mt), м
	X	Y	X	Y			
1	2	3	4	5	6	7	8
63	—	—	357 942,22	1 210 329,07	Метод спутниковых геодезических измерений (определений)	0,30	—
60	—	—	357 946,05	1 210 331,78			
н109У	—	—	358 004,59	1 210 372,16		0,10	
н110У	—	—	358 034,57	1 210 391,08			

1	2	3	4	5	6	7	8
н111У	—	—	358 021,54	1 210 414,42	Метод спутниковых геодезических измерений (определений)	0,10	—
н112У	—	—	357 924,83	1 210 351,65			
64	—	—	357 932,60	1 210 340,92	—	0,30	
63	—	—	357 942,22	1 210 329,07			

2. Сведения о частях границ уточняемого земельного участка с кадастровым номером 21:09:080105:63

Обозначение части границ		Горизонтальное проложение (S), м	Описание прохождения части границ	Отметка о наличии земельного спора о местоположении границ земельного участка
от т.	до т.			
1	2	3	4	5
63	60	4,69	—	—
60	н109У	71,12		
н109У	н110У	35,45		
н110У	н111У	26,73		
н111У	н112У	115,29		
н112У	64	13,25		
64	63	15,26		

3. Общие сведения об уточняемом земельном участке с кадастровым номером 21:09:080105:63

№ п/п	Наименование характеристики земельного участка	Значение характеристики
1	2	3
1	Адрес земельного участка	—
	Местоположение земельного участка (при отсутствии присвоенного адреса)	Российская Федерация, Чувашская Республика-Чувашия, Вурнарский р-н, Ермошкинское с/пос, Пуканкасы д, Шоссейная ул, д 21
	Дополнительные сведения о местоположении земельного участка	—
2	Площадь земельного участка ± величина погрешности определения площади ($P \pm \Delta P$), м ²	3067 ± 19
3	Формула, примененная для расчета предельной допустимой погрешности определения площади земельного участка (ΔP), м ²	$3,5 * 0,10 * \sqrt{(3\ 067,00)} = 19$
4	Площадь земельного участка согласно сведениям Единого государственного реестра недвижимости (Ркад), м ²	3 000
5	Оценка расхождения Р и Ркад ($P - P_{кад}$), м ²	67
6	Предельный минимальный и максимальный размеры земельного участка (Рмин и Рмакс), м ²	Рмин = — Рмакс = —

1	2	3
7	Кадастровый или иной номер (обозначение) здания, сооружения, объекта незавершенного строительства, расположенного на земельном участке	—
8	Иные сведения	—

1. Сведения о характерных точках границы уточняемого земельного участка с кадастровым номером 21:09:080105:64

Зона № 0

Обозначение характерных точек границ	Существующие координаты, м		Уточненные координаты, м		Метод определения координат	Средняя квадратическая погрешность определения координат характерной точки (Mt), м	Формулы, примененные для расчета средней квадратической погрешности определения координат характерной точки (Mt), м
	X	Y	X	Y			
1	2	3	4	5	6	7	8
60	—	—	357 946,05	1 210 331,78	—	0,30	—
61	—	—	357 951,84	1 210 323,52			
62	—	—	357 953,20	1 210 324,63			
н106У	—	—	357 965,24	1 210 308,96	Метод спутниковых геодезических измерений (определений)	0,10	
н107У	—	—	357 982,39	1 210 319,42			
н108У	—	—	358 023,44	1 210 331,87			
н109У	—	—	358 004,59	1 210 372,16			
60	—	—	357 946,05	1 210 331,78	—	0,30	

2. Сведения о частях границ уточняемого земельного участка с кадастровым номером 21:09:080105:64

Обозначение части границ		Горизонтальное проложение (S), м	Описание прохождения части границ	Отметка о наличии земельного спора о местоположении границ земельного участка
от т.	до т.			
1	2	3	4	5
60	61	10,09	—	—
61	62	1,76		
62	н106У	19,76		
н106У	н107У	20,09		

1	2	3	4	5	6	7	8
116	—	—	358 238,84	1 210 462,04	—	0,30	—
117	—	—	358 218,27	1 210 539,06			
н176У	—	—	358 217,70	1 210 541,30	Метод спутниковых геодезических измерений (определений)	0,10	
н177У	—	—	358 199,26	1 210 531,66			
н178У	—	—	358 213,85	1 210 484,54			
н179У	—	—	358 219,88	1 210 456,98			
116	—	—	358 238,84	1 210 462,04	—	0,30	

2. Сведения о частях границ уточняемого земельного участка с кадастровым номером 21:09:080105:66

Обозначение части границ		Горизонтальное проложение (S), м	Описание прохождения части границ	Отметка о наличии земельного спора о местоположении границ земельного участка
от т.	до т.			
1	2	3	4	5
116	117	79,72	—	—
117	н176У	2,31		
н176У	н177У	20,81		
н177У	н178У	49,33		
н178У	н179У	28,21		
н179У	116	19,62		

3. Общие сведения об уточняемом земельном участке с кадастровым номером 21:09:080105:66

№ п/п	Наименование характеристики земельного участка	Значение характеристики
1	2	3
1	Адрес земельного участка	—
	Местоположение земельного участка (при отсутствии присвоенного адреса)	Российская Федерация, Чувашская Республика-Чувашия, Вурнарский р-н, Ермошкинское с/п, Пуканкасы д, Заречная ул, д 4
	Дополнительные сведения о местоположении земельного участка	—
2	Площадь земельного участка ± величина погрешности определения площади ($P \pm \Delta P$), м ²	1533 ± 14
3	Формула, примененная для расчета предельной допустимой погрешности определения площади земельного участка (ΔP), м ²	$3,5 * 0,10 * \sqrt{(1\ 533,00)} = 14$

1	2	3
4	Площадь земельного участка согласно сведениям Единого государственного реестра недвижимости (Ркад), м ²	1 700
5	Оценка расхождения Р и Ркад (Р - Ркад), м ²	167
6	Предельный минимальный и максимальный размеры земельного участка (Рмин и Рмакс), м ²	Рмин = — Рмакс = —
7	Кадастровый или иной номер (обозначение) здания, сооружения, объекта незавершенного строительства, расположенного на земельном участке	—
8	Иные сведения	—

I. Сведения о характерных точках границы уточняемого земельного участка с кадастровым номером 21:09:080105:68

Зона № 0

Обозначение характерных точек границ	Существующие координаты, м		Уточненные координаты, м		Метод определения координат	Средняя квадратическая погрешность определения координат характерной точки (Mt), м	Формулы, примененные для расчета средней квадратической погрешности определения координат характерной точки (Mt), м
	X	Y	X	Y			
1	2	3	4	5	6	7	8
н180У	—	—	358 270,68	1 210 473,20	Метод спутниковых геодезических измерений (определений)	0,10	—
н181У	—	—	358 296,64	1 210 481,93			
н182У	—	—	358 288,32	1 210 505,16			
н183У	—	—	358 282,30	1 210 540,46			
н184У	—	—	358 255,26	1 210 542,54			
н185У	—	—	358 263,40	1 210 494,71			
н180У	—	—	358 270,68	1 210 473,20			

2. Сведения о частях границ уточняемого земельного участка с кадастровым номером 21:09:080105:68

Обозначение части границ		Горизонтальное проложение (S), м	Описание прохождения части границ	Отметка о наличии земельного спора о местоположении границ земельного участка
от т.	до т.			
1	2	3	4	5
н180У	н181У	27,39	—	—
н181У	н182У	24,67		
н182У	н183У	35,81		
н183У	н184У	27,12		
н184У	н185У	48,52		
н185У	н180У	22,71		

3. Общие сведения об уточняемом земельном участке с кадастровым номером 21:09:080105:68

№ п/п	Наименование характеристики земельного участка	Значение характеристики
1	2	3
1	Адрес земельного участка	—
	Местоположение земельного участка (при отсутствии присвоенного адреса)	Российская Федерация, Чувашская Республика-Чувашия, Вурнарский р-н, Ермошкинское с/пос, Пуканкасы д, Заречная ул, д 8
	Дополнительные сведения о местоположении земельного участка	—
2	Площадь земельного участка ± величина погрешности определения площади ($P \pm \Delta P$), м ²	1753 ± 15
3	Формула, примененная для расчета предельной допустимой погрешности определения площади земельного участка (ΔP), м ²	$3,5 * 0,10 * \sqrt{(1\ 753,00)} = 15$
4	Площадь земельного участка согласно сведениям Единого государственного реестра недвижимости (Ркад), м ²	1 600
5	Оценка расхождения Р и Ркад ($P - P_{кад}$), м ²	153
6	Предельный минимальный и максимальный размеры земельного участка (Рмин и Рмакс), м ²	Рмин = — Рмакс = —
7	Кадастровый или иной номер (обозначение) здания, сооружения, объекта незавершенного строительства, расположенного на земельном участке	—
8	Иные сведения	—

1. Сведения о характерных точках границы уточняемого земельного участка с кадастровым номером 21:09:080105:7

Зона № <u>0</u>							
Обозначение характерных точек границ	Существующие координаты, м		Уточненные координаты, м		Метод определения координат	Средняя квадратическая погрешность определения координат характерной точки (Mt), м	Формулы, примененные для расчета средней квадратической погрешности определения координат характерной точки (Mt), м
	X	Y	X	Y			
1	2	3	4	5	6	7	8
н3У	—	—	357 326,94	1 210 590,66	Метод спутниковых геодезических измерений (определений)	0,10	—
н2У	—	—	357 324,45	1 210 706,33			
н5У	—	—	357 292,61	1 210 698,71			
н6У	—	—	357 300,85	1 210 585,89			
н3У	—	—	357 326,94	1 210 590,66			
н3У	—	—	357 326,94	1 210 590,66			

2. Сведения о частях границ уточняемого земельного участка с кадастровым номером 21:09:080105:7

Обозначение части границ		Горизонтальное проложение (S), м	Описание прохождения части границ	Отметка о наличии земельного спора о местоположении границ земельного участка
от т.	до т.			
1	2	3	4	5
н3У	н2У	115,70	—	—
н2У	н5У	32,74		
н5У	н6У	113,12		
н6У	н3У	26,52		

3. Общие сведения об уточняемом земельном участке с кадастровым номером 21:09:080105:7

№ п/п	Наименование характеристики земельного участка	Значение характеристики
1	2	3
1	2	3

1	2	3
1	Адрес земельного участка	—
	Местоположение земельного участка (при отсутствии присвоенного адреса)	Российская Федерация, Чувашская Республика-Чувашия, Вурнарский р-н, Ермошкинское с/пос, Пуканкасы д, Воробьева ул, д 13
	Дополнительные сведения о местоположении земельного участка	—
2	Площадь земельного участка ± величина погрешности определения площади ($P \pm \Delta P$), м ²	3342 ± 20
3	Формула, примененная для расчета предельной допустимой погрешности определения площади земельного участка (ΔP), м ²	$3,5 * 0,10 * \sqrt{(3\ 342,00)} = 20$
4	Площадь земельного участка согласно сведениям Единого государственного реестра недвижимости (Ркад), м ²	3 100
5	Оценка расхождения P и Ркад (P - Ркад), м ²	242
6	Предельный минимальный и максимальный размеры земельного участка (Рмин и Рмакс), м ²	Рмин = — Рмакс = —
7	Кадастровый или иной номер (обозначение) здания, сооружения, объекта незавершенного строительства, расположенного на земельном участке	—
8	Иные сведения	—

1. Сведения о характерных точках границы уточняемого земельного участка с кадастровым номером 21:09:080105:76

Зона № 0

Обозначение характерных точек границ	Существующие координаты, м		Уточненные координаты, м		Метод определения координат	Средняя квадратическая погрешность определения координат характерной точки (Mt), м	Формулы, примененные для расчета средней квадратической погрешности определения координат характерной точки (Mt), м
	X	Y	X	Y			
1	2	3	4	5	6	7	8
н171У	—	—	358 227,23	1 210 448,71	Метод спутниковых геодезических измерений (определений)	0,10	—
н172У	—	—	358 197,46	1 210 441,46			
110	—	—	358 183,08	1 210 435,90	—	0,30	—
111	—	—	358 203,30	1 210 407,28			
112	—	—	358 209,73	1 210 394,37			

1	2	3	4	5	6	7	8
113	—	—	358 213,47	1 210 381,44	—	0,30	—
114	—	—	358 212,23	1 210 346,38			
115	—	—	358 213,93	1 210 343,39			
н173У	—	—	358 226,62	1 210 333,33	Метод спутниковых геодезических измерений (определений)	0,10	
н174У	—	—	358 257,54	1 210 341,12			
н175У	—	—	358 234,49	1 210 426,49			
н171У	—	—	358 227,23	1 210 448,71			

2. Сведения о частях границ уточняемого земельного участка с кадастровым номером 21:09:080105:76

Обозначение части границ		Горизонтальное проложение (S), м	Описание прохождения части границ	Отметка о наличии земельного спора о местоположении границ земельного участка
от т.	до т.			
1	2	3	4	5
н171У	н172У	30,64	—	—
н172У	110	15,42		
110	111	35,04		
111	112	14,42		
112	113	13,46		
113	114	35,08		
114	115	3,44		
115	н173У	16,19		
н173У	н174У	31,89		
н174У	н175У	88,43		
н175У	н171У	23,38		

3. Общие сведения об уточняемом земельном участке с кадастровым номером 21:09:080105:76

№ п/п	Наименование характеристики земельного участка	Значение характеристики
1	2	3

1	2	3
1	Адрес земельного участка	—
	Местоположение земельного участка (при отсутствии присвоенного адреса)	Российская Федерация, Чувашская Республика-Чувашия, Вурнарский р-н, Ермошкинское с/пос, Пуканкасы д, Заречная ул, д 3
	Дополнительные сведения о местоположении земельного участка	—
2	Площадь земельного участка ± величина погрешности определения площади ($P \pm \Delta P$), м ²	4174 ± 23
3	Формула, примененная для расчета предельной допустимой погрешности определения площади земельного участка (ΔP), м ²	$3,5 * 0,10 * \sqrt{(4\ 174,00)} = 23$
4	Площадь земельного участка согласно сведениям Единого государственного реестра недвижимости (Ркад), м ²	4 000
5	Оценка расхождения Р и Ркад ($P - P_{кад}$), м ²	174
6	Предельный минимальный и максимальный размеры земельного участка (Рмин и Рмакс), м ²	Рмин = — Рмакс = —
7	Кадастровый или иной номер (обозначение) здания, сооружения, объекта незавершенного строительства, расположенного на земельном участке	—
8	Иные сведения	—

1. Сведения о характерных точках границы уточняемого земельного участка с кадастровым номером 21:09:080105:78

Зона № 0

Обозначение характерных точек границ	Существующие координаты, м		Уточненные координаты, м		Метод определения координат	Средняя квадратическая погрешность определения координат характерной точки (Mt), м	Формулы, примененные для расчета средней квадратической погрешности определения координат характерной точки (Mt), м
	X	Y	X	Y			
1	2	3	4	5	6	7	8
65	—	—	357 981,08	1 210 253,45	Картометрический метод	0,30	—
н113У	—	—	357 980,07	1 210 247,54	Метод спутниковых геодезических измерений (определений)	0,10	
н114У	—	—	357 992,09	1 210 223,40			
66	—	—	357 987,12	1 210 221,01	—	0,30	
67	—	—	357 984,04	1 210 218,66			

1	2	3	4	5	6	7	8
68	—	—	357 988,48	1 210 211,38	—	0,30	—
69	—	—	357 989,83	1 210 203,86			
70	—	—	357 988,32	1 210 202,67			
71	—	—	357 990,40	1 210 197,55			
72	—	—	357 998,64	1 210 200,12		0,00	
73	—	—	358 014,67	1 210 207,86			
74	—	—	358 028,41	1 210 212,19			
н115У	—	—	358 053,33	1 210 219,64			
н116У	—	—	358 057,96	1 210 230,48	Метод спутниковых геодезических измерений (определений)	0,10	
н117У	—	—	358 020,97	1 210 266,38			
н118У	—	—	358 010,01	1 210 274,49			
65	—	—	357 981,08	1 210 253,45			Картометрический метод

2. Сведения о частях границ уточняемого земельного участка с кадастровым номером 21:09:080105:78

Обозначение части границ		Горизонтальное проложение (S), м	Описание прохождения части границ	Отметка о наличии земельного спора о местоположении границ земельного участка
от т.	до т.			
1	2	3	4	5
65	н113У	6,00	—	—
н113У	н114У	26,97		
н114У	66	5,51		
66	67	3,87		
67	68	8,53		
68	69	7,64		
69	70	1,92		
70	71	5,53		
71	72	8,63		
72	73	17,80		
73	74	14,41		
74	н115У	26,01		
н115У	н116У	11,79		
н116У	н117У	51,55		

1	2	3	4	5
н117У	н118У	13,63	—	—
н118У	65	35,77	—	—

3. Общие сведения об уточняемом земельном участке с кадастровым номером 21:09:080105:78

№ п/п	Наименование характеристики земельного участка	Значение характеристики
1	2	3
1	Адрес земельного участка	—
	Местоположение земельного участка (при отсутствии присвоенного адреса)	Российская Федерация, Чувашская Республика-Чувашия, Вурнарский р-н, Ермошкинское с/п, Пуканкасы д, Шоссейная ул, д 27
	Дополнительные сведения о местоположении земельного участка	—
2	Площадь земельного участка ± величина погрешности определения площади ($P \pm \Delta P$), м ²	3433 ± 21
3	Формула, примененная для расчета предельной допустимой погрешности определения площади земельного участка (ΔP), м ²	$3,5 * 0,10 * \sqrt{(3\ 433,00)} = 21$
4	Площадь земельного участка согласно сведениям Единого государственного реестра недвижимости ($P_{\text{кад}}$), м ²	3 300
5	Оценка расхождения P и $P_{\text{кад}}$ ($P - P_{\text{кад}}$), м ²	133
6	Предельный минимальный и максимальный размеры земельного участка ($P_{\text{мин}}$ и $P_{\text{макс}}$), м ²	$P_{\text{мин}} = \text{—}$ $P_{\text{макс}} = \text{—}$
7	Кадастровый или иной номер (обозначение) здания, сооружения, объекта незавершенного строительства, расположенного на земельном участке	—
8	Иные сведения	—

1. Сведения о характерных точках границы уточняемого земельного участка с кадастровым номером 21:09:080105:8

Зона № 0

Обозначение характерных точек границ	Существующие координаты, м		Уточненные координаты, м		Метод определения координат	Средняя квадратическая погрешность определения координат характерной точки (M_t), м	Формулы, примененные для расчета средней квадратической погрешности определения координат характерной точки (M_t), м
	X	Y	X	Y			
1	2	3	4	5	6	7	8
10	—	—	357 351,99	1 210 598,96	—	0,10	—

1	2	3	4	5	6	7	8
11	—	—	357 352,32	1 210 622,96	Метод спутниковых геодезических измерений (определений)	0,10	—
12	—	—	357 355,59	1 210 711,10			
н2У	—	—	357 324,45	1 210 706,33			
н3У	—	—	357 326,94	1 210 590,66			
н4У	—	—	357 351,99	1 210 595,00			
10	—	—	357 351,99	1 210 598,96			

2. Сведения о частях границ уточняемого земельного участка с кадастровым номером 21:09:080105:8

Обозначение части границ		Горизонтальное проложение (S), м	Описание прохождения части границ	Отметка о наличии земельного спора о местоположении границ земельного участка
от т.	до т.			
1	2	3	4	5
10	11	24,00	—	—
11	12	88,20		
12	н2У	31,50		
н2У	н3У	115,70		
н3У	н4У	25,42		
н4У	10	3,96		

3. Общие сведения об уточняемом земельном участке с кадастровым номером 21:09:080105:8

№ п/п	Наименование характеристики земельного участка	Значение характеристики
1	2	3
1	Адрес земельного участка	—
	Местоположение земельного участка (при отсутствии присвоенного адреса)	Российская Федерация, Чувашская Республика-Чувашия, Вурнарский р-н, Ермошкинское с/пос, Пуканкасы д, Воробьева ул, д 15
	Дополнительные сведения о местоположении земельного участка	—
2	Площадь земельного участка ± величина погрешности определения площади (P ± ΔP), м²	3221 ± 20
3	Формула, примененная для расчета предельной допустимой погрешности определения площади земельного участка (ΔP), м²	3,5*0,10*√(3 221,00) = 20
4	Площадь земельного участка согласно сведениям Единого государственного реестра недвижимости (Pкад), м²	3 200
5	Оценка расхождения P и Pкад (P - Pкад), м²	21

1	2	3
6	Предельный минимальный и максимальный размеры земельного участка (Р _{мин} и Р _{макс}), м ²	Р _{мин} = — Р _{макс} = —
7	Кадастровый или иной номер (обозначение) здания, сооружения, объекта незавершенного строительства, расположенного на земельном участке	—
8	Иные сведения	—

1. Сведения о характерных точках границы уточняемого земельного участка с кадастровым номером 21:09:080105:83

Зона № 0							
Обозначение характерных точек границ	Существующие координаты, м		Уточненные координаты, м		Метод определения координат	Средняя квадратическая погрешность определения координат характерной точки (Mt), м	Формулы, примененные для расчета средней квадратической погрешности определения координат характерной точки (Mt), м
	X	Y	X	Y			
1	2	3	4	5	6	7	8
84	—	—	358 006,80	1 210 053,97	—	0,20	—
н126У	—	—	357 995,87	1 210 075,23	Метод спутниковых геодезических измерений (определений)	0,10	
н127У	—	—	357 970,36	1 210 061,74			
н128У	—	—	357 903,70	1 210 012,18			
н129У	—	—	357 919,54	1 209 990,98			
85	—	—	357 958,30	1 210 021,02	—	0,20	
84	—	—	358 006,80	1 210 053,97			

2. Сведения о частях границ уточняемого земельного участка с кадастровым номером 21:09:080105:83

Обозначение части границ		Горизонтальное проложение (S), м	Описание прохождения части границ	Отметка о наличии земельного спора о местоположении границ земельного участка
от т.	до т.			
1	2	3	4	5
84	н126У	23,91	—	—
н126У	н127У	28,86		
н127У	н128У	83,06		

1	2	3	4	5	6	7	8
н126У	—	—	357 995,87	1 210 075,23	Метод спутниковых геодезических измерений (определений)	0,10	—
н130У	—	—	357 984,60	1 210 096,53			
н131У	—	—	357 967,10	1 210 085,45			
н132У	—	—	357 876,22	1 210 018,92			
н133У	—	—	357 890,66	1 210 001,19			
н128У	—	—	357 903,70	1 210 012,18			
н127У	—	—	357 970,36	1 210 061,74			
н126У	—	—	357 995,87	1 210 075,23			

2. Сведения о частях границ уточняемого земельного участка с кадастровым номером 21:09:080105:84

Обозначение части границ		Горизонтальное проложение (S), м	Описание прохождения части границ	Отметка о наличии земельного спора о местоположении границ земельного участка
от т.	до т.			
1	2	3	4	5
н126У	н130У	24,10	—	—
н130У	н131У	20,71		
н131У	н132У	112,63		
н132У	н133У	22,87		
н133У	н128У	17,05		
н128У	н127У	83,06		
н127У	н126У	28,86		

3. Общие сведения об уточняемом земельном участке с кадастровым номером 21:09:080105:84

№ п/п	Наименование характеристики земельного участка	Значение характеристики
1	2	3

1	2	3
1	Адрес земельного участка	—
	Местоположение земельного участка (при отсутствии присвоенного адреса)	Российская Федерация, Чувашская Республика-Чувашия, Вурнарский р-н, Ермошкинское с/пос, Пуканкасы д, Шоссейная ул, д 36
	Дополнительные сведения о местоположении земельного участка	—
2	Площадь земельного участка ± величина погрешности определения площади ($P \pm \Delta P$), м ²	2860 ± 19
3	Формула, примененная для расчета предельной допустимой погрешности определения площади земельного участка (ΔP), м ²	$3,5*0,10*\sqrt{(2\ 860,00)} = 19$
4	Площадь земельного участка согласно сведениям Единого государственного реестра недвижимости (Ркад), м ²	2 900
5	Оценка расхождения P и Ркад (P - Ркад), м ²	40
6	Предельный минимальный и максимальный размеры земельного участка (Рмин и Рмакс), м ²	Рмин = — Рмакс = —
7	Кадастровый или иной номер (обозначение) здания, сооружения, объекта незавершенного строительства, расположенного на земельном участке	—
8	Иные сведения	—

1. Сведения о характерных точках границы уточняемого земельного участка с кадастровым номером 21:09:080105:89

Зона № 0

Обозначение характерных точек границ	Существующие координаты, м		Уточненные координаты, м		Метод определения координат	Средняя квадратическая погрешность определения координат характерной точки (Mt), м	Формулы, примененные для расчета средней квадратической погрешности определения координат характерной точки (Mt), м
	X	Y	X	Y			
1	2	3	4	5	6	7	8
79	—	—	357 858,70	1 210 158,65	—	0,20	—
н123У	—	—	357 835,72	1 210 146,98	Метод спутниковых геодезических измерений (определений)	0,10	
н124У	—	—	357 853,56	1 210 058,13			
н125У	—	—	357 856,52	1 210 047,58			

1	2	3	4	5	6	7	8
80	—	—	357 889,10	1 210 059,42	—	0,20	—
81	—	—	357 874,84	1 210 111,04			
82	—	—	357 868,00	1 210 137,74			
83	—	—	357 866,15	1 210 143,04			
79	—	—	357 858,70	1 210 158,65			

2. Сведения о частях границ уточняемого земельного участка с кадастровым номером 21:09:080105:89

Обозначение части границ		Горизонтальное проложение (S), м	Описание прохождения части границ	Отметка о наличии земельного спора о местоположении границ земельного участка
от т.	до т.			
1	2	3	4	5
79	н123У	25,77	—	—
н123У	н124У	90,62		
н124У	н125У	10,96		
н125У	80	34,66		
80	81	53,55		
81	82	27,56		
82	83	5,61		
83	79	17,30		

3. Общие сведения об уточняемом земельном участке с кадастровым номером 21:09:080105:89

№ п/п	Наименование характеристики земельного участка	Значение характеристики
1	2	3
1	Адрес земельного участка	—
	Местоположение земельного участка (при отсутствии присвоенного адреса)	Российская Федерация, Чувашская Республика-Чувашия, Вурнарский р-н, Ермошкинское с/п, Пуканкасы д, Шоссейная ул, д 30
	Дополнительные сведения о местоположении земельного участка	—
2	Площадь земельного участка ± величина погрешности определения площади (P ± ΔP), м²	3232 ± 20
3	Формула, примененная для расчета предельной допустимой погрешности определения площади земельного участка (ΔP), м²	$3,5 * 0,10 * \sqrt{(3\ 232,00)} = 20$
4	Площадь земельного участка согласно сведениям Единого государственного реестра недвижимости (Pкад), м²	3 000
5	Оценка расхождения P и Pкад (P - Pкад), м²	232

1	2	3
6	Предельный минимальный и максимальный размеры земельного участка (Р _{мин} и Р _{макс}), м ²	Р _{мин} = — Р _{макс} = —
7	Кадастровый или иной номер (обозначение) здания, сооружения, объекта незавершенного строительства, расположенного на земельном участке	—
8	Иные сведения	—

1. Сведения о характерных точках границы уточняемого земельного участка с кадастровым номером 21:09:080105:90

Зона № 0							
Обозначение характерных точек границ	Существующие координаты, м		Уточненные координаты, м		Метод определения координат	Средняя квадратическая погрешность определения координат характерной точки (Mt), м	Формулы, примененные для расчета средней квадратической погрешности определения координат характерной точки (Mt), м
	X	Y	X	Y			
1	2	3	4	5	6	7	8
75	—	—	357 873,10	1 210 180,44	—	0,20	—
н119У	—	—	357 906,37	1 210 197,21	Метод спутниковых геодезических измерений (определений)	0,10	
н120У	—	—	357 949,70	1 210 226,19			
н121У	—	—	357 932,58	1 210 251,62			
н122У	—	—	357 850,13	1 210 198,58			
76	—	—	357 853,02	1 210 195,08			
77	—	—	357 856,87	1 210 198,23	—	0,20	
78	—	—	357 871,85	1 210 182,92			
75	—	—	357 873,10	1 210 180,44			

2. Сведения о частях границ уточняемого земельного участка с кадастровым номером 21:09:080105:90

Обозначение части границ		Горизонтальное проложение (S), м	Описание прохождения части границ	Отметка о наличии земельного спора о местоположении границ земельного участка
от т.	до т.			
1	2	3	4	5
75	н119У	37,26	—	—

1	2	3	4	5
н119У	н120У	52,13	—	—
н120У	н121У	30,66		
н121У	н122У	98,04		
н122У	76	4,54		
76	77	4,97		
77	78	21,42		
78	75	2,78		

3. Общие сведения об уточняемом земельном участке с кадастровым номером 21:09:080105:90

№ п/п	Наименование характеристики земельного участка	Значение характеристики
1	2	3
1	Адрес земельного участка	—
	Местоположение земельного участка (при отсутствии присвоенного адреса)	Российская Федерация, Чувашская Республика-Чувашия, Вурнарский р-н, Пуканкасы д, Шоссейная ул, 28
	Дополнительные сведения о местоположении земельного участка	—
2	Площадь земельного участка ± величина погрешности определения площади ($P \pm \Delta P$), м ²	2787 ± 18
3	Формула, примененная для расчета предельной допустимой погрешности определения площади земельного участка (ΔP), м ²	$3,5 * 0,10 * \sqrt{(2\ 787,00)} = 18$
4	Площадь земельного участка согласно сведениям Единого государственного реестра недвижимости (Ркад), м ²	3 000
5	Оценка расхождения Р и Ркад ($P - P_{кад}$), м ²	213
6	Предельный минимальный и максимальный размеры земельного участка ($R_{мин}$ и $R_{макс}$), м ²	$R_{мин} = —$ $R_{макс} = —$
7	Кадастровый или иной номер (обозначение) здания, сооружения, объекта незавершенного строительства, расположенного на земельном участке	—
8	Иные сведения	—

1. Сведения о характерных точках границы уточняемого земельного участка с кадастровым номером 21:09:080105:96

Зона № 0							
Обозначение характерных точек границ	Существующие координаты, м		Уточненные координаты, м		Метод определения координат	Средняя квадратическая погрешность определения координат характерной точки (Mt), м	Формулы, примененные для расчета средней квадратической погрешности определения координат характерной точки (Mt), м
	X	Y	X	Y			
1	2	3	4	5	6	7	8
н95У	—	—	357 875,83	1 210 395,22	Метод спутниковых геодезических измерений (определений)	0,10	—
н94У	—	—	357 784,79	1 210 341,26			
н96У	—	—	357 797,39	1 210 319,61			
55	—	—	357 889,43	1 210 375,82	—	0,30	
н95У	—	—	357 875,83	1 210 395,22	Метод спутниковых геодезических измерений (определений)	0,10	

2. Сведения о частях границ уточняемого земельного участка с кадастровым номером 21:09:080105:96

Обозначение части границ		Горизонтальное проложение (S), м	Описание прохождения части границ	Отметка о наличии земельного спора о местоположении границ земельного участка
от т.	до т.			
1	2	3	4	5
н95У	н94У	105,83	—	—
н94У	н96У	25,05		
н96У	55	107,85		
55	н95У	23,69		

3. Общие сведения об уточняемом земельном участке с кадастровым номером 21:09:080105:96

№ п/п	Наименование характеристики земельного участка	Значение характеристики
1	2	3
1	Адрес земельного участка	—
	Местоположение земельного участка (при отсутствии присвоенного адреса)	Российская Федерация, Чувашская Республика-Чувашия, Вурнарский р-н, Ермошкинское с/пос, Пуканкасы д, Шоссейная ул, д 18
	Дополнительные сведения о местоположении земельного участка	—

1	2	3
2	Площадь земельного участка ± величина погрешности определения площади (P ± ΔP), м²	2600 ± 18
3	Формула, примененная для расчета предельной допустимой погрешности определения площади земельного участка (ΔP), м²	$3,5*0,10*\sqrt{(2\ 600,00)} = 18$
4	Площадь земельного участка согласно сведениям Единого государственного реестра недвижимости (Pкад), м²	2 600
5	Оценка расхождения P и Pкад (P - Pкад), м²	0
6	Предельный минимальный и максимальный размеры земельного участка (Pмин и Pмакс), м²	Pмин = — Pмакс = —
7	Кадастровый или иной номер (обозначение) здания, сооружения, объекта незавершенного строительства, расположенного на земельном участке	—
8	Иные сведения	—

1. Сведения о характерных точках границы уточняемого земельного участка с кадастровым номером 21:09:080105:97

Зона № 0

Обозначение характерных точек границ	Существующие координаты, м		Уточненные координаты, м		Метод определения координат	Средняя квадратическая погрешность определения координат характерной точки (Mt), м	Формулы, примененные для расчета средней квадратической погрешности определения координат характерной точки (Mt), м
	X	Y	X	Y			
1	2	3	4	5	6	7	8
54	—	—	357 864,27	1 210 411,72	—	0,30	—
н86У	—	—	357 861,80	1 210 415,25	Метод спутниковых геодезических измерений (определений)	0,10	
н90У	—	—	357 840,39	1 210 401,29			
н89У	—	—	357 771,39	1 210 364,54			
н94У	—	—	357 784,79	1 210 341,26			
н95У	—	—	357 875,83	1 210 395,22			
54	—	—	357 864,27	1 210 411,72	—	0,30	

2. Сведения о частях границ уточняемого земельного участка с кадастровым номером 21:09:080105:97

Обозначение части границ		Горизонтальное проложение (S), м	Описание прохождения части границ	Отметка о наличии земельного спора о местоположении границ земельного участка
от т.	до т.			
1	2	3	4	5
54	н86У	4,31	—	—
н86У	н90У	25,56		
н90У	н89У	78,18		
н89У	н94У	26,86		
н94У	н95У	105,83		
н95У	54	20,15		

3. Общие сведения об уточняемом земельном участке с кадастровым номером 21:09:080105:97

№ п/п	Наименование характеристики земельного участка	Значение характеристики
1	2	3
1	Адрес земельного участка	—
	Местоположение земельного участка (при отсутствии присвоенного адреса)	Российская Федерация, Чувашская Республика-Чувашия, Вурнарский р-н, Ермошкинское с/пос, Пуканкасы д, Шоссейная ул, д 16
	Дополнительные сведения о местоположении земельного участка	—
2	Площадь земельного участка ± величина погрешности определения площади ($P \pm \Delta P$), м ²	2594 ± 18
3	Формула, примененная для расчета предельной допустимой погрешности определения площади земельного участка (ΔP), м ²	$3,5 * 0,10 * \sqrt{(2\ 594,00)} = 18$
4	Площадь земельного участка согласно сведениям Единого государственного реестра недвижимости (Ркад), м ²	2 500
5	Оценка расхождения Р и Ркад ($P - P_{кад}$), м ²	94
6	Предельный минимальный и максимальный размеры земельного участка (Рмин и Рмакс), м ²	Рмин = — Рмакс = —
7	Кадастровый или иной номер (обозначение) здания, сооружения, объекта незавершенного строительства, расположенного на земельном участке	—
8	Иные сведения	—

1. Сведения о характерных точках границы уточняемого земельного участка с кадастровым номером 21:09:080105:98

Зона № 0							
Обозначение характерных точек границ	Существующие координаты, м		Уточненные координаты, м		Метод определения координат	Средняя квадратическая погрешность определения координат характерной точки (Mt), м	Формулы, примененные для расчета средней квадратической погрешности определения координат характерной точки (Mt), м
	X	Y	X	Y			
1	2	3	4	5	6	7	8
н86У	—	—	357 861,80	1 210 415,25	Метод спутниковых геодезических измерений (определений)	0,10	—
н87У	—	—	357 847,44	1 210 435,37			
н88У	—	—	357 759,89	1 210 389,37			
н89У	—	—	357 771,39	1 210 364,54			
н90У	—	—	357 840,39	1 210 401,29			
н86У	—	—	357 861,80	1 210 415,25			

2. Сведения о частях границ уточняемого земельного участка с кадастровым номером 21:09:080105:98

Обозначение части границ		Горизонтальное проложение (S), м	Описание прохождения части границ	Отметка о наличии земельного спора о местоположении границ земельного участка
от т.	до т.			
1	2	3	4	5
н86У	н87У	24,72	—	—
н87У	н88У	98,90		
н88У	н89У	27,36		
н89У	н90У	78,18		
н90У	н86У	25,56		

3. Общие сведения об уточняемом земельном участке с кадастровым номером 21:09:080105:98

№ п/п	Наименование характеристики земельного участка	Значение характеристики
1	2	3
1	2	3

1	2	3
1	Адрес земельного участка	—
	Местоположение земельного участка (при отсутствии присвоенного адреса)	Российская Федерация, Чувашская Республика-Чувашия, Вурнарский р-н, Ермошкинское с/п, Пуканкасы д, Шоссейная ул, д 14
	Дополнительные сведения о местоположении земельного участка	—
2	Площадь земельного участка ± величина погрешности определения площади ($P \pm \Delta P$), м ²	2713 ± 18
3	Формула, примененная для расчета предельной допустимой погрешности определения площади земельного участка (ΔP), м ²	$3,5 * 0,10 * \sqrt{(2\ 713,00)} = 18$
4	Площадь земельного участка согласно сведениям Единого государственного реестра недвижимости (Ркад), м ²	2 700
5	Оценка расхождения P и Ркад (P - Ркад), м ²	13
6	Предельный минимальный и максимальный размеры земельного участка (Рмин и Рмакс), м ²	Рмин = — Рмакс = —
7	Кадастровый или иной номер (обозначение) здания, сооружения, объекта незавершенного строительства, расположенного на земельном участке	—
8	Иные сведения	—

1. Сведения о характерных точках границы уточняемого земельного участка с кадастровым номером 21:09:080105:99

Зона № 0

Обозначение характерных точек границ	Существующие координаты, м		Уточненные координаты, м		Метод определения координат	Средняя квадратическая погрешность определения координат характерной точки (Mt), м	Формулы, примененные для расчета средней квадратической погрешности определения координат характерной точки (Mt), м
	X	Y	X	Y			
1	2	3	4	5	6	7	8
н87У	—	—	357 847,44	1 210 435,37	Метод спутниковых геодезических измерений (определений)	0,10	—
53	—	—	357 842,06	1 210 442,92	—	0,30	
н91У	—	—	357 832,54	1 210 457,24	Метод спутниковых геодезических измерений (определений)	0,10	
н92У	—	—	357 806,45	1 210 443,50			

1	2	3	4	5	6	7	8
н93У	—	—	357 747,36	1 210 411,59	Метод спутниковых геодезических измерений (определений)	0,10	—
н88У	—	—	357 759,89	1 210 389,37			
н87У	—	—	357 847,44	1 210 435,37			

2. Сведения о частях границ уточняемого земельного участка с кадастровым номером 21:09:080105:99

Обозначение части границ		Горизонтальное проложение (S), м	Описание прохождения части границ	Отметка о наличии земельного спора о местоположении границ земельного участка
от т.	до т.			
1	2	3	4	5
н87У	53	9,27	—	—
53	н91У	17,20		
н91У	н92У	29,49		
н92У	н93У	67,16		
н93У	н88У	25,51		
н88У	н87У	98,90		

3. Общие сведения об уточняемом земельном участке с кадастровым номером 21:09:080105:99

№ п/п	Наименование характеристики земельного участка	Значение характеристики
1	2	3
1	Адрес земельного участка	—
	Местоположение земельного участка (при отсутствии присвоенного адреса)	Российская Федерация, Чувашская Республика-Чувашия, Вурнарский р-н, Ермошкинское с/пос, Пуканкасы д, Шоссейная ул, д 13
	Дополнительные сведения о местоположении земельного участка	—
2	Площадь земельного участка ± величина погрешности определения площади (P ± ΔP), м ²	2540 ± 18
3	Формула, примененная для расчета предельной допустимой погрешности определения площади земельного участка (ΔP), м ²	3,5*0,10*√(2 540,00) = 18
4	Площадь земельного участка согласно сведениям Единого государственного реестра недвижимости (Pкад), м ²	2 600
5	Оценка расхождения P и Pкад (P - Pкад), м ²	60
6	Предельный минимальный и максимальный размеры земельного участка (Pмин и Pмакс), м ²	Pмин = — Pмакс = —

1	2	3
7	Кадастровый или иной номер (обозначение) здания, сооружения, объекта незавершенного строительства, расположенного на земельном участке	—
8	Иные сведения	—

Сведения об образуемых земельных участках

1. Сведения о характерных точках границ образуемых земельных участков

Обозначение земельного участка _____

Зона № _____

Обозначение характерных точек границ	Координаты, м		Метод определения координат	Средняя квадратическая погрешность определения координат характерной точки (Mt), м	Формулы, примененные для расчета средней квадратической погрешности определения координат характерной точки (Mt), м
	X	Y			
1	2	3	4	5	6

2. Сведения о частях границ образуемых земельных участков

Обозначение земельного участка _____

Обозначение части границ		Горизонтальное проложение (S), м	Описание прохождения части границ	Отметка о наличии земельного спора о местоположении границ земельного участка
от т.	до т.			
1	2	3	4	5

3. Общие сведения об образуемых земельных участках

Обозначение земельного участка _____

№ п/п	Наименование характеристики земельного участка	Значение характеристики
1	2	3
1	Адрес земельного участка	
2	Категория земель	
3	Вид разрешенного использования	
4	Площадь земельного участка ± величина погрешности определения площади (P ± ΔP), м ²	
5	Формула, примененная для расчета предельной допустимой погрешности определения площади земельного участка (ΔP), м ²	
6	Предельный минимальный и максимальный размеры земельного участка (P _{мин}) и (P _{макс}), м ²	P _{мин} = P _{макс} =
7	Кадастровый или иной номер (обозначение) здания, сооружения, объекта незавершенного строительства, расположенного на земельном участке	

1	2	3
8	Кадастровые номера исходных земельных участков	
	Иное	
9	Иные сведения	
4. Сведения о земельных участках, посредством которых обеспечивается доступ (проход или проезд от земельных участков общего пользования) к образуемым земельным участкам		
№ п/п	Кадастровый номер или обозначение земельного участка, для которого обеспечивается доступ	Кадастровый номер или обозначение земельного участка, посредством которого обеспечивается доступ
1	2	3

**Сведения об уточняемых земельных участках,
необходимые для исправления реестровых ошибок в сведениях о местоположении их границ**

1. Сведения о характерных точках границы уточняемого земельного участка с кадастровым номером 21:09:080105:102

Зона № 0

Обозначение характерных точек границ	Существующие координаты, м		Уточненные координаты, м		Метод определения координат	Средняя квадратическая погрешность определения координат характерной точки (Mt), м	Формулы, примененные для расчета средней квадратической погрешности определения координат характерной точки (Mt), м
	X	Y	X	Y			
1	2	3	4	5	6	7	8
146	357 782,33	1 210 504,10	357 782,33	1 210 504,10	—	0,30	—
147	357 802,04	1 210 512,65	357 802,04	1 210 512,65			
148	357 796,63	1 210 524,06	357 796,63	1 210 524,06			
149	357 792,58	1 210 522,59	357 792,58	1 210 522,59			
150	357 790,61	1 210 527,01	357 790,61	1 210 527,01			
151	357 795,16	1 210 528,99	357 795,16	1 210 528,99			
н84У	—	—	357 792,93	1 210 533,49	Метод спутниковых геодезических измерений (определений)	0,10	
152	357 792,06	1 210 535,87	—	—	—	—	
н85У	—	—	357 773,40	1 210 525,40	Метод спутниковых геодезических измерений (определений)	0,10	
153	357 763,02	1 210 522,94	—	—	—	0,30	
52	357 741,12	1 210 514,31	357 741,12	1 210 514,31			
41	357 689,81	1 210 494,88	357 689,81	1 210 494,88			
154	357 693,03	1 210 481,83	357 693,03	1 210 481,83			
155	357 695,36	1 210 469,39	357 695,36	1 210 469,39			
146	357 782,33	1 210 504,10	357 782,33	1 210 504,10			

2. Сведения о частях границ уточняемого земельного участка с кадастровым номером 21:09:080105:102

Обозначение части границ		Горизонтальное проложение (S), м	Описание прохождения части границ	Отметка о наличии земельного спора о местоположении границ земельного участка
от т.	до т.			
1	2	3	4	5
146	147	21,48	—	—

1	2	3	4	5
147	148	12,63	—	—
148	149	4,31		
149	150	4,84		
150	151	4,96		
151	н84У	5,02		
н84У	н85У	21,14		
н85У	52	34,13		
52	41	54,87		
41	154	13,44		
154	155	12,66		
155	146	93,64		

3. Характеристики уточняемого земельного участка с кадастровым номером 21:09:080105:102

№ п/п	Наименование характеристики земельного участка	Значение характеристики
1	2	3
1	Площадь земельного участка ± величина погрешности определения площади ($P \pm \Delta P$), м ²	2719 ± 18
2	Формула, примененная для расчета предельной допустимой погрешности определения площади земельного участка (ΔP), м ²	$3,5 * 0,10 * \sqrt{(2\ 719,00)} = 18$
3	Иные сведения	—

1. Сведения о характерных точках границы уточняемого земельного участка с кадастровым номером 21:09:080105:119

Зона № 0

Обозначение характерных точек границ	Существующие координаты, м		Уточненные координаты, м		Метод определения координат	Средняя квадратическая погрешность определения координат характерной точки (Mt), м	Формулы, примененные для расчета средней квадратической погрешности определения координат характерной точки (Mt), м
	X	Y	X	Y			
1	2	3	4	5	6	7	8
181	357 520,49	1 210 474,20	357 520,49	1 210 474,20	—	0,20	—
182	357 524,70	1 210 493,60	357 524,70	1 210 493,60			
183	357 534,90	1 210 551,83	357 534,90	1 210 551,83			

1	2	3	4	5	6	7	8
н186У	—	—	357 539,39	1 210 574,70	Метод спутниковых геодезических измерений (определений)	0,10	—
184	357 538,35	1 210 579,38	—	—	—	—	
н187У	—	—	357 537,96	1 210 599,16	Метод спутниковых геодезических измерений (определений)	0,10	
185	357 537,51	1 210 598,03	—	—	—	—	
186	357 529,45	1 210 597,38	—	—			
187	357 520,43	1 210 596,53	—	—			
н37У	—	—	357 511,74	1 210 597,01	Метод спутниковых геодезических измерений (определений)	0,10	
188	357 510,67	1 210 595,70	—	—	—	—	
н38У	—	—	357 512,39	1 210 561,06	Метод спутниковых геодезических измерений (определений)	0,10	
189	357 509,85	1 210 547,75	—	—	—	—	
20	357 502,07	1 210 478,62	357 502,07	1 210 478,62			
190	357 512,86	1 210 475,89	357 512,86	1 210 475,89			
181	357 520,49	1 210 474,20	357 520,49	1 210 474,20			

2. Сведения о частях границ уточняемого земельного участка с кадастровым номером 21:09:080105:119

Обозначение части границ		Горизонтальное проложение (S), м	Описание прохождения части границ	Отметка о наличии земельного спора о местоположении границ земельного участка
от т.	до т.			
1	2	3	4	5
181	182	19,85	—	—
182	183	59,12		
183	н186У	23,31		
н186У	н187У	24,50		
н187У	н37У	26,31		
н37У	н38У	35,96		
н38У	20	83,08		
20	190	11,13		
190	181	7,81		

3. Характеристики уточняемого земельного участка с кадастровым номером 21:09:080105:119

№ п/п	Наименование характеристики земельного участка	Значение характеристики
1	2	3

1	2	3
1	Площадь земельного участка ± величина погрешности определения площади ($P \pm \Delta P$), м ²	2837 ± 19
2	Формула, примененная для расчета предельной допустимой погрешности определения площади земельного участка (ΔP), м ²	$3,5 * 0,10 * \sqrt{(2\ 837,00)} = 19$
3	Иные сведения	—

1. Сведения о характерных точках границы уточняемого земельного участка с кадастровым номером 21:09:080105:18

Зона № 0							
Обозначение характерных точек границ	Существующие координаты, м		Уточненные координаты, м		Метод определения координат	Средняя квадратическая погрешность определения координат характерной точки (Mt), м	Формулы, примененные для расчета средней квадратической погрешности определения координат характерной точки (Mt), м
	X	Y	X	Y			
1	2	3	4	5	6	7	8
27	357 651,71	1 210 642,20	357 651,71	1 210 642,20	—	0,00	—
254	357 651,59	1 210 643,63	357 651,59	1 210 643,63			
29	357 643,62	1 210 668,36	357 643,62	1 210 668,36			
28	357 615,39	1 210 752,41	357 615,39	1 210 752,41			
255	357 614,00	1 210 753,36	357 614,00	1 210 753,36			
26	357 597,64	1 210 744,65	357 597,64	1 210 744,65			
н61У	—	—	357 623,33	1 210 659,14	Метод спутниковых геодезических измерений (определений)	0,10	
256	357 620,58	1 210 664,45	—	—	—	0,00	
25	357 627,76	1 210 636,07	357 627,76	1 210 636,07			
257	357 633,15	1 210 637,49	357 633,15	1 210 637,49			
258	357 643,39	1 210 639,80	357 643,39	1 210 639,80			
259	357 647,67	1 210 641,05	357 647,67	1 210 641,05			
27	357 651,71	1 210 642,20	357 651,71	1 210 642,20			

2. Сведения о частях границ уточняемого земельного участка с кадастровым номером 21:09:080105:18

Обозначение части границ		Горизонтальное проложение (S), м	Описание прохождения части границ	Отметка о наличии земельного спора о местоположении границ земельного участка
от т.	до т.			
1	2	3	4	5

1	2	3	4	5
27	254	1,44	—	—
254	29	25,98		
29	28	88,66		
28	255	1,68		
255	26	18,53		
26	н61У	89,29		
н61У	25	23,49		
25	257	5,57		
257	258	10,50		
258	259	4,46		
259	27	4,20		

3. Характеристики уточняемого земельного участка с кадастровым номером 21:09:080105:18

№ п/п	Наименование характеристики земельного участка	Значение характеристики
1	2	3
1	Площадь земельного участка ± величина погрешности определения площади ($P \pm \Delta P$), м ²	2454 ± 17
2	Формула, примененная для расчета предельной допустимой погрешности определения площади земельного участка (ΔP), м ²	$3,5 * 0,10 * \sqrt{(2\ 454,00)} = 17$
3	Иные сведения	—

1. Сведения о характерных точках границы уточняемого земельного участка с кадастровым номером 21:09:080105:9

Зона № 0

Обозначение характерных точек границ	Существующие координаты, м		Уточненные координаты, м		Метод определения координат	Средняя квадратическая погрешность определения координат характерной точки (Mt), м	Формулы, примененные для расчета средней квадратической погрешности определения координат характерной точки (Mt), м
	X	Y	X	Y			
1	2	3	4	5	6	7	8
733	357 376,25	1 210 597,92	357 376,25	1 210 597,92	—	0,10	—
н57У	—	—	357 377,16	1 210 602,64	Метод спутниковых геодезических измерений (определений)		
734	357 375,89	1 210 612,55	—	—	—		

1	2	3	4	5	6	7	8
24	357 376,63	1 210 619,33	357 376,63	1 210 619,33	—	0,10	—
23	357 376,94	1 210 624,13	357 376,94	1 210 624,13			
22	357 376,38	1 210 624,42	357 376,38	1 210 624,42			
21	357 378,39	1 210 716,66	357 378,39	1 210 716,66			
12	357 355,59	1 210 711,10	357 355,59	1 210 711,10			
11	357 352,32	1 210 622,96	357 352,32	1 210 622,96			
10	357 351,99	1 210 598,96	357 351,99	1 210 598,96			
735	357 363,62	1 210 600,04	357 363,62	1 210 600,04			
736	357 363,57	1 210 601,28	357 363,57	1 210 601,28			
737	357 368,61	1 210 601,84	357 368,61	1 210 601,84			
738	357 369,13	1 210 597,19	357 369,13	1 210 597,19			
733	357 376,25	1 210 597,92	357 376,25	1 210 597,92			

2. Сведения о частях границ уточняемого земельного участка с кадастровым номером 21:09:080105:9

Обозначение части границ		Горизонтальное проложение (S), м	Описание прохождения части границ	Отметка о наличии земельного спора о местоположении границ земельного участка
от т.	до т.			
1	2	3	4	5
733	н57У	4,81	—	—
н57У	24	16,70		
24	23	4,81		
23	22	0,63		
22	21	92,26		
21	12	23,47		
12	11	88,20		
11	10	24,00		
10	735	11,68		
735	736	1,24		
736	737	5,07		
737	738	4,68		
738	733	7,16		

3. Характеристики уточняемого земельного участка с кадастровым номером 21:09:080105:9

№ п/п	Наименование характеристики земельного участка	Значение характеристики
1	2	3

1	2	3
1	Площадь земельного участка ± величина погрешности определения площади ($P \pm \Delta P$), м ²	2706 ± 18
2	Формула, примененная для расчета предельной допустимой погрешности определения площади земельного участка (ΔP), м ²	$3,5 * 0,10 * \sqrt{(2\ 706,00)} = 18$
3	Иные сведения	—

Описание местоположения здания, сооружения, объекта незавершенного строительства на земельном участке

1. Сведения о характерных точках контура

вид объекта недвижимости (здание, сооружение, объект незавершенного строительства) _____

кадастровый номер (обозначение) _____

Зона № _____

Номер контура	Номера характерных точек контура	Существующие			Уточненные			Метод определения координат	Средняя квадратическая погрешность определения координат характерной точки (Mt), м	Формулы, примененные для расчета средней квадратической погрешности определения координат характерной точки (Mt), м
		координаты, м		R, м	координаты, м		R, м			
		X	Y		X	Y				
1	2	3	4	5	6	7	8	9	10	11

2. Характеристики здания, сооружения, объекта незавершенного строительства с кадастровым номером (обозначением) _____

№ п/п	Наименование характеристики	Значение характеристики
1	2	3
1	Вид объекта недвижимости	
2	Ранее присвоенный государственный учетный номер здания, сооружения, объекта незавершенного строительства (кадастровый, инвентарный или условный номер)	
3	Кадастровый номер земельного участка (земельных участков), в границах которого (которых) расположено здание, сооружение, объект незавершенного строительства	
4	Номер кадастрового квартала (кадастровых кварталов), в пределах которого (которых) расположено здание, сооружение, объекта незавершенного строительства	
5	Адрес здания, сооружения, объекта незавершенного строительства	
	Местоположение здания, сооружения, объекта незавершенного строительства	
	Дополнительные сведения о местоположении	
6	Иные сведения	

**Сведения о зданиях, сооружениях, объектах незавершенного строительства,
необходимые для исправления реестровых ошибок в сведениях об описании их местоположения**

1. Сведения о характерных точках контура здания, сооружения, объекта незавершенного строительства

с кадастровым номером _____

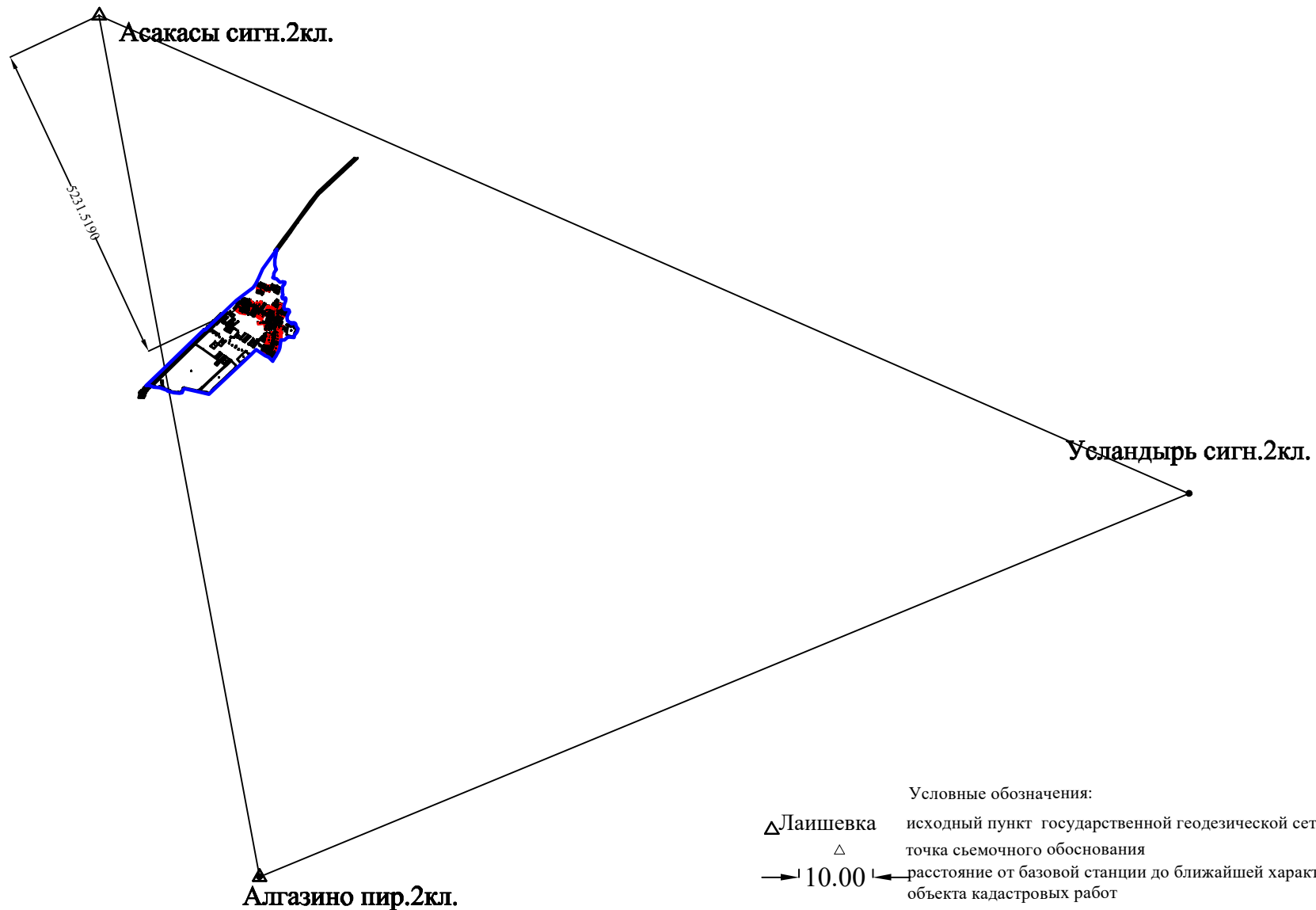
Зона № _____

Номер контура	Номера характерных точек контура	Существующие			Уточненные			Метод определения координат	Средняя квадратическая погрешность определения координат характерной точки (Mt), м	Формулы, примененные для расчета средней квадратической погрешности определения координат характерной точки (Mt), м
		координаты, м		R, м	координаты, м		R, м			
		X	Y		X	Y				
1	2	3	4	5	6	7	8	9	10	11

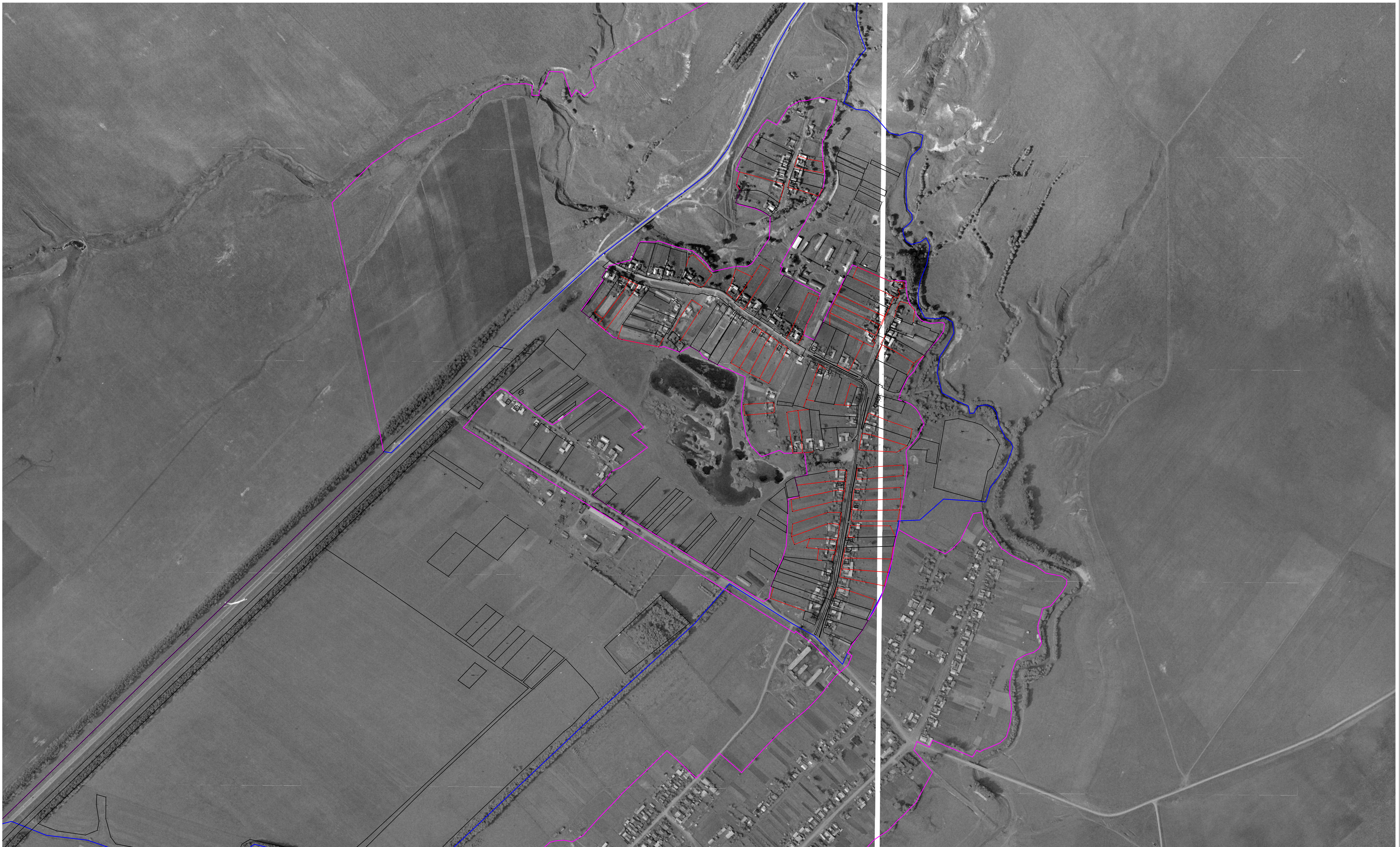
2. Иные сведения о здании, сооружении, объекте незавершенного строительства с кадастровым номером _____

1.

Схема геодезических построений



С
Ю



Масштаб 1:3 000

Условные обозначения:

- - вновь образованная часть границы, сведения о которой достаточны для определения ее местоположения
- - существующая часть границы, имеющаяся в ЕГРН сведения о которой достаточны для определения ее местоположения
- - граница кадастрового квартала
- - граница населенного пункта
- - Кадастровый номер квартала
- - кадастровый номер земельного участка
- 65 - Обремененная точка, сведения о которой позволяют однозначно определить ее местоположение
- 66 - Обремененная точка, сведения о которой позволяют однозначно определить ее местоположение
- 7 - Существующая точка, имеющаяся в ГКН сведения о которой позволяют однозначно определить ее местоположение
- 8 - Прокрашенная существующая точка, сведения о которой позволяют однозначно определить ее местоположение