

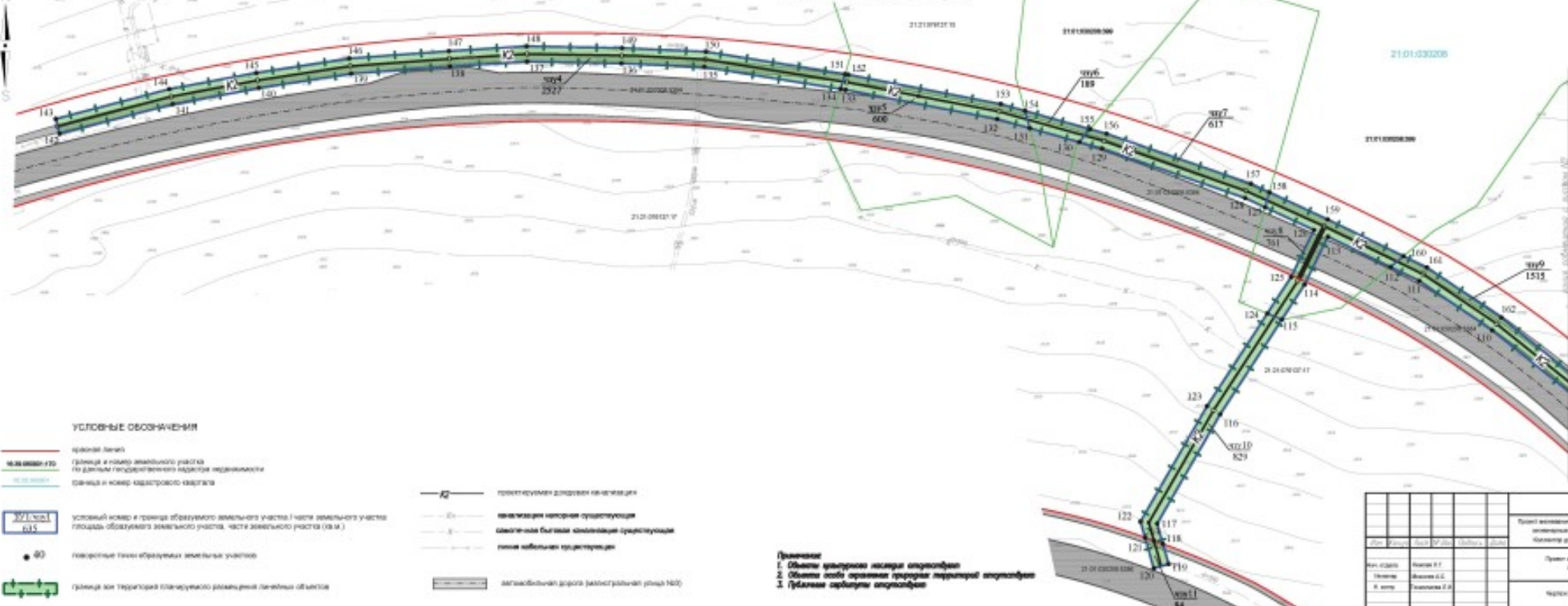
# КОЛЛЕКТОР ДОЖДЕВОЙ КАНАЛИЗАЦИИ С ОЧИСТНЫМИ СООРУЖЕНИЯМИ №2 В Г. ЧЕБОКСАРЫ (НОВЫЙ ГОРОД)



Ситуационный план М 1:5000



### Чертеж межевая территория



**Объемы земельных участков**

№ п/п	Площадь участка, кв. м
№1	390
№2	100
№3	639
№4	39,0
№5	20708
№6	307
№7	3327
№8	600
№9	339
№10	817
№11	30
№12	104
№13	809
№14	34
№15	392
№16	819
№17	207
№18	2754
№19	598
№20	2708

#### УСЛОВНЫЕ ОБОЗНАЧЕНИЯ

- граница земель
- граница и номер земельного участка по данным государственного кадастра недвижимости
- граница и номер кадастрового квартала
- условный номер и граница образуемого земельного участка / части земельного участка площади образуемого земельного участка, части земельного участка (в кв. м.)
- государственные знаки образуемых земельных участков
- граница зон территорий планируемого размещения линейных объектов
- проектная линия дорожной инфраструктуры
- инфраструктура, которая существует
- инфраструктура, которая была или планируется существовать
- линия зонирования территории
- автомобильная дорога (категория/классификация по классификации)

- Примечание**
1. Объекты застройки на стадии проектирования
  2. Объекты застройки на стадии строительства
  3. Объекты застройки на стадии эксплуатации

№ п/п	Фамилия	Имя	Отчество	Подпись	Дата

Дата: 14.04.2016 г. № 1/06/17

Проект межевания территории для размещения линейных объектов "Восстановление инженерной сети водоснабжения жилого района в части территории "Южная" Кадастровый район/квартал/участок и инженерно-технической сети

Проект межевания территории		Лист	№	из	№
Общая часть		из	1	из	1

Часть межевания территории  
М 1:500

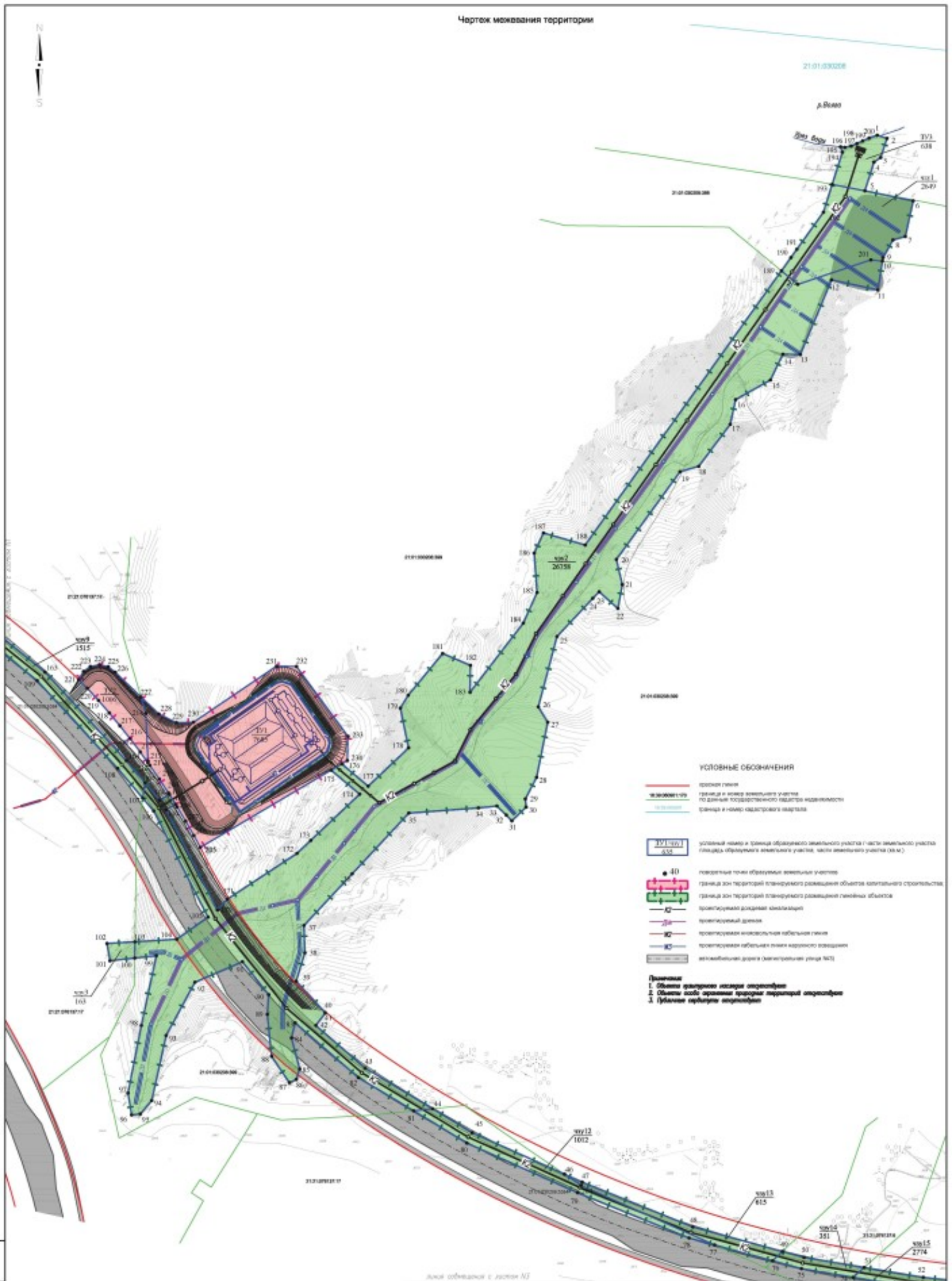
ООО "НТБ "Техносерв"

Чертеж межевания территории



21.01.030208

д. Вино



УСЛОВНЫЕ ОБОЗНАЧЕНИЯ

- красная линия
- граница и номер земельного участка по данным государственного кадастра недвижимости
- граница и номер кадастрового квартала
- условный номер и граница образуемого земельного участка (части земельного участка, граница образуемого земельного участка, части земельного участка (кв. м.))
- 40 координатные точки образуемых земельных участков
- граница зон территориального размещения объектов капитального строительства
- граница зон территориального размещения линейных объектов
- проектируемая дорожная разметка
- проектируемый дренаж
- проектируемая интенсивность пешеходного движения
- проектируемая пешеходная дорожка
- проектируемая дорожка (автомобильная, улица, тупик)

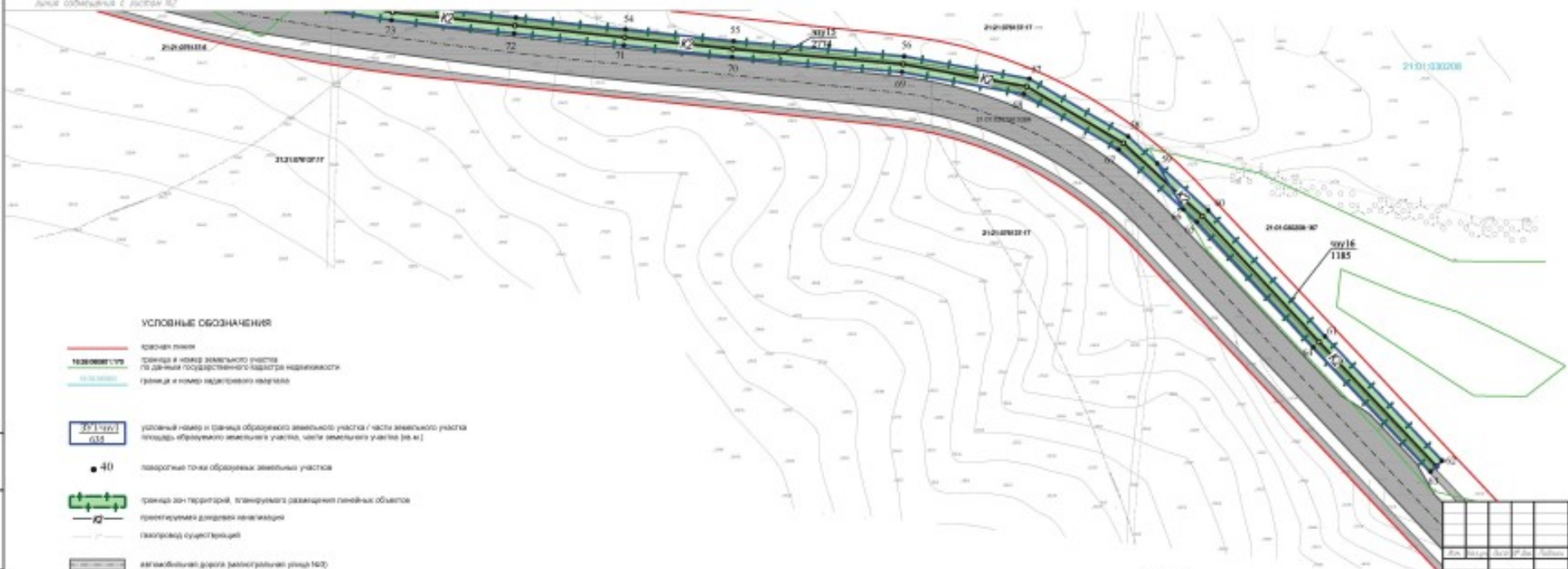
- Примечания**
1. Объекты капитального строительства
  2. Объекты особо охраняемой природной территории
  3. Губернский парк культуры и отдыха

для согласования с проектом ЛП









Дата: 19.04.2017		Лист: 17 из 17	
Проект межевания территории для размещения объектов-объектов "Информационно-коммуникационная сеть и сервисные центры" и "Центр обработки данных" в составе территории "Информационно-коммуникационная сеть и сервисные центры" в составе территории ИСЦ			
Проект межевания территории		Дата: 19.04.2017	Лист: 17
Объект: ИСЦ		№: 17	№: 17
Исполнитель: ООО "МТ "Мастер"		М.П. 17.04.2017	

# Чертёж межевания территории

Линия обозначения с расстоянием 100'



## УСЛОВНЫЕ ОБОЗНАЧЕНИЯ

-  граница линии
-  граница и номер земельного участка по данным государственного кадастра недвижимости
-  граница и номер кадастрового квартала
-  условный номер и граница образуемого земельного участка / части земельного участка площадь образуемого земельного участка, части земельного участка (кв. м.)
-  поворотные точки образующих земельных участков
-  граница зон территорий, планируемого размещения линейных объектов
-  граница ширины дорогки некапитализации
-  газопровод существующий
-  автомобильная дорога (категория/классификация) улица 1403

- Примечание**
1. Объекты культурного наследия (археологические)
  2. Объекты особой охранной природы (территории охраняемые)
  3. Губительные объекты (археологические)

Деталь № 034 / 031 - 14' от 07.08.17										
Проект межевания территории для размещения линейного объекта "Технологический инженерный сайт и сооружение насосной станции в п/обл. город и т/ч.область" (категория/классификация) с использованием ГИС										
№ докум.	Исполн.	Дата	№ докум.	Исполн.	Дата	№ докум.	Исполн.	Дата	№ докум.	Исполн.
№ 034/031	Иванов	01.08.17	№ 034/031	Иванов	01.08.17	№ 034/031	Иванов	01.08.17	№ 034/031	Иванов
Проект межевания территории								Лист	из	Листов
Часть межевания территории								ГМ	3	3
М.П. 000								ООО "ИТИ Уинтер"		



**УСЛОВНЫЕ ОБОЗНАЧЕНИЯ**

**Объекты инженерной инфраструктуры**

- Проектируемая дождевая канализация
- Разные запроектованные сеть бытовых канализаций
- Разные запроектованные сеть общей бытовой канализации
- Проектируемая низковольтная кабельная линия

**Красные линии границы**

- Граница земельного участка по данным государственного кадастра недвижимости
- Красные линии
- Красные линии магистральной дороги районного значения №2 №3

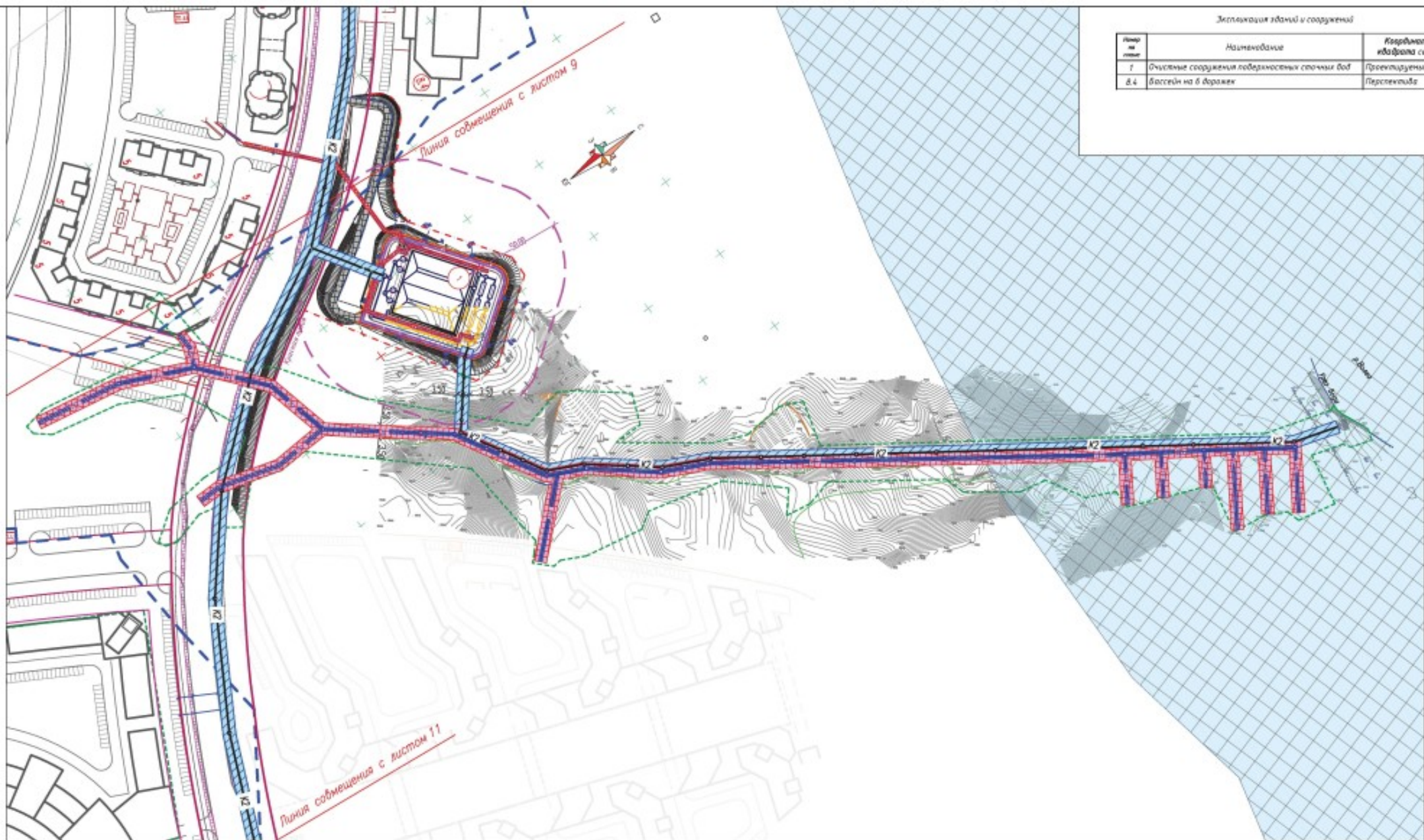
**Охраняемые зоны**

- Сеть ВК**
- Охранная зона дождевой канализации
  - Охранная зона тепловой канализации
  - Охранная зона самотечной бытовой канализации
  - Охранная зона проектируемой низковольтной кабельной линии №2

1. Границы зон действия публичных сервитудов на данных участках отсутствуют
2. Границы зон с особыми условиями использования территории (охраняемые зоны) определены в соответствии с СП 42.13330.2011, ПМЗ, Издание 7
3. Границы зон с особыми условиями использования территории (санитарно-защитные зоны) определены в соответствии с СанПиН 2.2.1/2.1.1 1289-03
4. Границы территорий объектов культурного наследия на участках проектирования отсутствуют

					426/011/14			
					Инженерное изыскание сети и сооружений тепло- и электроснабжения в г. Челябинске. Различные виды бытовых канализаций с учетом строительства №2			
Шкала	1:500	1:1000	1:2000	1:5000	Дата	Состав	Лист	Листов
Контур	Линейный	Датум	2014			ИПТ	2	
					Степень защиты от огня с особыми условиями использования территории: П1-099 (нет)			
					АО "Челябинскэнерго"			

№ по плану	Наименование	Классификация объекта
7	Открытые сооружения поверхностного стока вод	Проектируемый
8.4	Бассейн на б. дорожке	Перспектива



УСЛОВНЫЕ ОБОЗНАЧЕНИЯ

Красные линии, границы

- Граница земельного участка по данным государственного кадастра недвижимости
- Граница планируемого размещения объектов капитального строительства
- Граница территорий, занятых линейными объектами
- Красные линии
- Красные линии наземной дороги районного значения № 3

Зоны с особыми условиями использования

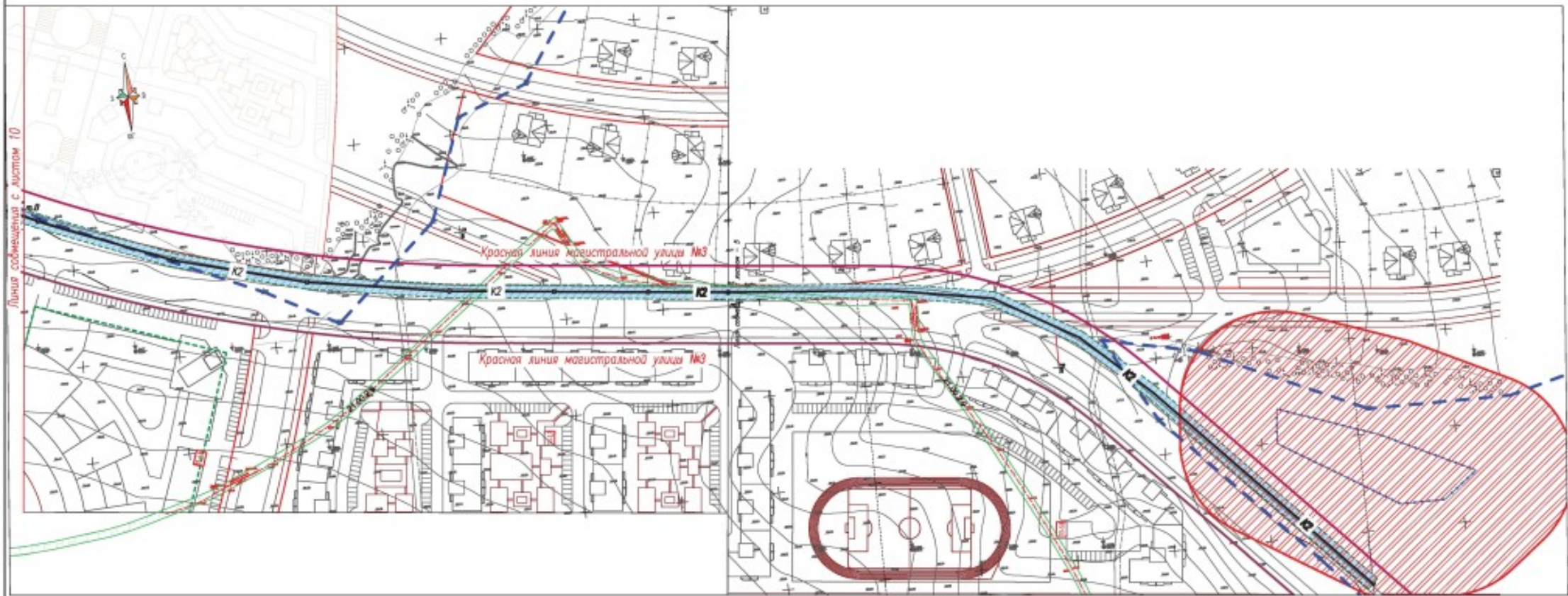
- Водозащитная зона реки Волга (ЗВЗ) от парапета набережной
- Охранная зона проектируемого дренажа
- Охранная зона проектируемой дождевой канализации
- Охранная зона сетей наружного освещения №3
- Санитарно-защитная зона объектов сооружений

- Охранная зона низковольтной кабельной линии №2
- Проектируемая дождевая канализация
- Проектируемый дренаж
- Проектируемая низковольтная кабельная линия №3
- Проектируемая кабельная линия наружного освещения

1. Границы зон действия лучевых служб связи на данном участке осуществляются
2. Границы зоны с особыми условиями использования территории (охранная зона) определены в соответствии с СП 42.133.2011, ПУЭ, Индекс 7
3. Границы зоны с особыми условиями использования территории (санитарно-защитная зона) определены в соответствии с СанПиН 2.2.1.1.009-03
4. Границы территории объектов культурного наследия на участке проектирования осуществляются

42.01.01.01				
Дополнительные инженерные сети и сооружения жилищно-коммунального назначения в г. Чебоксары. Канализация дождевой канализации с объектами строительства №2				
№ п/п	№ документа	Дата	Вид	Статус
1	1	11.11.17	ИЗ	И
Сеть дренажа зон с особыми условиями использования территории №1.000 (проектируемая)				
АО "Чебоксаринвотреск"				

Линия сообщения с листом 10



УСЛОВНЫЕ ОБОЗНАЧЕНИЯ

Красные линии, границы

- Граница земельного участка по данным государственного кадастра недвижимости
- Красные линии
- Красная линия магистральной дороги районного значения № 3

Охраняемые зоны

- Охранная зона дождевой канализации
- Санитарно-защитная зона от скотоводства
- Охранная зона газопровода

Объекты инженерной инфраструктуры

- Проектируемая дождевая канализация

1. Границы зон действия публичных сервитудов на данные участки отсутствуют.
2. Границы зон с особыми условиями использования территории (охраняемые земли) определены в соответствии с СП 42.13330.2011, ПУЭ, издание 7.
3. Границы зон с особыми условиями использования территории (санитарно-защитные зоны) определены в соответствии с СанПиН 2.2.1/2.1.1.000-03.
4. Границы территорий объектов культурного наследия на участке проектирования отсутствуют.

						ЭНЦИКЛОПЕДИЯ		
						Информация об инженерных сетях и сооружениях жилого района «Медведь» (район-8) в Челябинске. Кварталы 144-145/01-02/03/04/05 с элементами газоснабжения №2		
Вид	Масштаб	Дата	№ док.	Изд.	Листы	Стор. вкл.	Лист	Листов
Проект	1:500	2024	1/01	1	1	1	1	1
Профессор	Инженер	Инженер	Инженер	Инженер	Инженер	Инженер	Инженер	Инженер
						Схема границ зон с особыми условиями использования территории П1-008 (инженерная)		
						АО «Челябградпроект»		