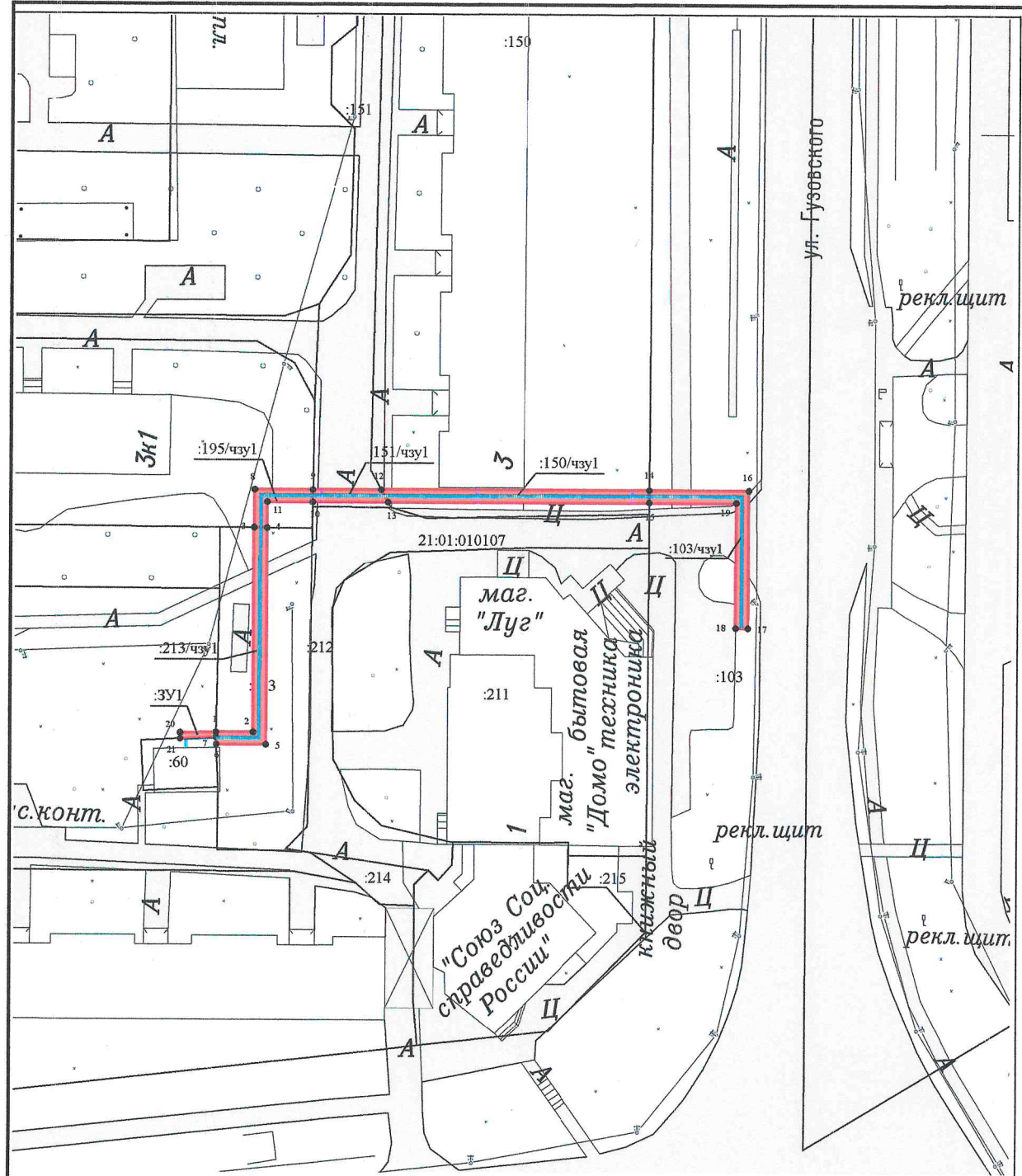


Схема расположения границ публичного сервитута на кадастровом плане территории

л 3

Приложение № 2 к постановлению администрации г. Чебоксары от " " №



Масштаб 1:1 000

Условные обозначения:

- Часть границы, сведения ЕГРН о которой позволяют однозначно определить ее положение на местности
- Часть границы, местоположение которой определено при выполнении кадастровых работ
- Характерная точка границы земельного участка, сведения ЕГРН о которой соответствуют требованиям, установленным в соответствии с частью 13 статьи 22 Федерального закона от 13 июля 2015 г. N 218-ФЗ "О государственной регистрации недвижимости"
- :211 - Кадастровый номер земельного участка
- :195/чзу1 - Образуемая часть земельного участка
- 21:01:010107 - Номер кадастрового квартала

Геоданные

№ п/п	Имя точки	X, м	Y, м	№ п/п	Имя точки	X, м	Y, м	№ п/п	Имя точки	X, м	Y, м
21:01:010107:213/чзу1 (площадь 81 кв.м.)				21:01:010107:151/чзу1 (площадь 23 кв.м.)				21:01:010107:3У1 (площадь 5 кв.м.)			
1	1	409 722,40	1 227 378,25	1	3	409 755,12	1 227 384,26	1	14	409 761,29	1 227 447,62
2	2	409 722,41	1 227 384,19	2	12	409 761,25	1 227 404,58	2	16	409 761,31	1 227 463,54
3	3	409 755,12	1 227 384,26	3	13	409 759,25	1 227 405,71	3	17	409 739,28	1 227 463,48
4	4	409 755,11	1 227 386,25	4	10	409 759,24	1 227 393,53	4	18	409 739,29	1 227 461,48
5	5	409 720,41	1 227 386,18	5	9	409 761,24	1 227 393,55	5	19	409 759,30	1 227 461,54
6	6	409 720,40	1 227 378,29	6	12	409 761,25	1 227 404,58	6	15	409 759,29	1 227 447,61
7	7	409 721,60	1 227 378,23	7	13	409 759,25	1 227 405,71	7	14	409 761,29	1 227 447,62
1	1	409 722,40	1 227 378,25	1	9	409 761,24	1 227 393,55	1	14	409 761,29	1 227 447,62
21:01:010107:195/чзу1 (площадь 27 кв.м.)				21:01:010107:150/чзу1 (площадь 85 кв.м.)				21:01:010107:3У1 (площадь 5 кв.м.)			
1	3	409 755,12	1 227 384,26	1	12	409 761,25	1 227 404,58	1	20	409 722,29	1 227 372,45
2	8	409 761,23	1 227 384,27	2	14	409 761,29	1 227 447,62	2	1	409 722,40	1 227 378,25
3	9	409 761,24	1 227 393,55	3	15	409 759,29	1 227 447,61	3	7	409 721,60	1 227 378,23
4	10	409 759,24	1 227 393,53	4	13	409 759,25	1 227 405,71	4	21	409 721,35	1 227 372,42
5	11	409 759,23	1 227 386,26	5	12	409 761,25	1 227 404,58	5	20	409 722,29	1 227 372,45
21:01:010107:103/чзу1 (площадь 72 кв.м.)				21:01:010107:103/чзу1 (площадь 72 кв.м.)							
1	1	409 722,40	1 227 378,25	1	12	409 761,25	1 227 404,58				

Кадастровый квартал	21:01:010107
Местоположение части земельного участка	Чувашская Республика - Чувашия, г. Чебоксары
Категория земель	Земли населенных пунктов
Площадь части земельного участка 21:01:010107:213/чзу1	81 кв. м
Площадь части земельного участка 21:01:010107:195/чзу1	27 кв. м
Площадь части земельного участка 21:01:010107:151/чзу1	23 кв. м
Площадь части земельного участка 21:01:010107:150/чзу1	85 кв. м
Площадь части земельного участка 21:01:010107:103/чзу1	72 кв. м
Площадь части земельного участка 21:01:010107:3У1	5 кв. м
Части земельных участков сформированы для размещения кабельной линии 0,4 кВ от ТП-328 до зарядной станции для электрического мобильного транспорта по ул. Гузовского, 1а, г. Чебоксары	
Система координат: МСК-21	

Схема расположения границ публичного сервитута на кадастровом плане территории							
Объект: часть земельного участка							
Заказчик: ГУП Чувашской Республики "ЧЭС"							
Минпромэнерго Чувашии							
Должность	Фамилия	Подпись	Дата	Адрес: Чувашская Республика - Чувашия, г. Чебоксары	Стадия	Лист	Листов
Ген. директор	Токмолаева И. И.		14.10.2024		-	1	1
Нач. отдела	Яценко И. Ю.		14.10.2024				
Исполнитель	Павлова Н. П.		14.10.2024				
				М 1:1000	ООО "НПП "Инженер"		