

УТВЕРДАЮ:

Заместитель министра природных
ресурсов и экологии Чувашской
Республики

Е.М. Дымза

" " 20__ г.

Акт
лесопатологического обследования № 207
лесных насаждений Шемуршинского лесничества Чувашской Республики

Способ лесопатологического обследования:

1. Визуальный

2. Инструментальный

Место проведения

Участковое лесничество	Урочище (дача)	Квартал	Выдел	Площадь выдела, га	Лесопатологический выдел	Площадь лесопатологического выдела, га
Турганкасинское	-	13	6	18,2	-	-

Лесопатологическое обследование проведено на общей площади

18,2 га.

Кадастровый номер участка:

(для участков, предоставленных в постоянное (бессрочное) пользование, аренду)

Документ о праве пользования:

(тип документа о праве пользования, дата, номер, вид разрешенного использования лесов)

СОГЛАСОВАННО:

Лесничий по Шемуршинскому лесничеству
КУ ЧР "Лесная охрана" Минприроды Чувашии

Г.М. Фомин

" " 20__ г.

И.о. директора БУ "Шемуршинское лесничество"
Минприроды Чувашии

С.В. Богданов

" " 20__ г.

2. Инструментальное (детальное) обследование лесных насаждений.

(раздел включается в акт в случае проведения лесопатологического обследования инструментальным способом)

2.1. Лесничество Шемуршинское
Участковое лесничество Турганкасинское
Урочище (дача) -
Квартал 13 Выдел 6 Лесопатологический выдел -

Наличие ограничений или особенностей участка, влияющих на назначение СОМ:

-
-

(отметка о наличии ООПТ, ОЗУ, водоохранной зоны, радиоактивного загрязнения лесов, угрозы возникновения очагов вредных организмов или пожарной опасности в лесах).

2.2. Фактическая таксационная характеристика лесного насаждения соответствует (не соответствует) таксационному описанию (нужное подчеркнуть). Причины несоответствия

Изменение таксационной характеристики насаждения в результате повреждения погодным явлением.

Ведомость насаждений с выявленными несоответствиями таксационным описаниям приведена в приложении 1 к Акту.

2.3. Состояние насаждений:

с нарушенной устойчивостью (средневзвешенная категория состояния $\geq 1,51 - \leq 4,50$)

с утраченной устойчивостью (средневзвешенная категория состояния $\geq 4,51$)

устойчивое (средневзвешенная категория состояния $< 1,50$)

2.4. Причины ослабления, повреждения, средневзвешенная категория состояния насаждения:

358 - Трутовик ложный осиновый

2021 г.

-

СКС - 1,83

2.4.1. Заселено (отработанно) стволовыми вредителями:

Вид вредителя	Порода	Встречаемость заселенных деревьев, % от запаса породы	Встречаемость отработанных деревьев, % от запаса породы	Степень заселения лесного насаждения (слабая, средняя, сильная)
1	2	3	4	5
-	-	-	-	-
-	-	-	-	-

2.4.2. Повреждено огнем:

Вид пожара	Порода	Состояние корневых лап		Состояние корневой шейки		Высушивание луба		Обугленность древесины более 1/3 высоты ствола	
		процент поврежденных огнем корней	процент деревьев с данным повреждением	Обугленность древесины корневой шейки по окружности (1/4; 2/4; 3/4; более 3/4)	процент деревьев с данным повреждением	по окружности (1/4; 2/4; 3/4; более 3/4)	процент деревьев с данным повреждением	по окружности ствола (менее 1/2; более 1/2)	процент деревьев с данным повреждением
1	2	3	4	5	6	7	8	9	10

2.4.3. Поражено болезнями:

Болезнь / возбудитель	Порода	Встречаемость, % от запаса насаждения	Степень поражения лесного насаждения (слабая, средняя, сильная)
1	2	3	4
358 - Трутовик ложный осиновый	Осина	7	

2.5. Выборке подлежит 8,35 % деревьев (указывается общий % запаса деревьев, подлежащий рубке, от общего запаса насаждений),
в том числе:

без признаков ослабления - % (причины назначения)

ослабленных - % (причины назначения)

сильно ослабленных - % (причины назначения)

усыхающих 6,03 % (причины назначения)

(п. 42 приказа Минприроды России от 09.11.2020 № 912)

свежего сухостоя 0,47 %;

свежего ветровала - %;

свежего бурелома - %;

старого сухостоя - %;

старого ветровала 0,47 %;

старого бурелома 1,37 %;

2.6. Полнота лесного насаждения после уборки деревьев, подлежащих рубке, составит

0,50

Критическая полнота для данной категории лесных насаждений и преобладающей породы составляет не лимитируется

ЗАКЛЮЧЕНИЕ к инструментальному обследованию участка

С целью предотвращения негативных процессов, снижения ущерба от их воздействия, назначено:

В обследуемом насаждении средневзвешенная категория санитарного состояния составляет 1,83, что определяет данное лесное насаждение как ослабленное с нарушенной устойчивостью, в котором согласно действующему законодательству санитарно-оздоровительные мероприятия не осуществляются (п. 19 Правил санитарной безопасности в лесах, утвержденных Постановлением Правительства РФ от 09.12.2020 г. № 2047).

Участковое лесничество	Урочище (дача)	Квартал	Выдел	Площадь выдела, га	Лесопатологический выдел	Площадь лесопатологического выдела, га	Вид мероприятия	Площадь мероприятия, га	Порода	Доля выбираемой древесины по запасу, %	Рекомендуемый срок проведения мероприятия
1	2	3	4	5	6	7	8	9	10	11	12
Турганкасинское	-	13	6	18,2	-	-	-	-	-	-	-


Ведомость временной пробной площади и абрис участка прилагаются (приложение 2 и 3 к Акту).

РЕКОМЕНДАЦИИ по проведению мероприятий, не относящихся к мероприятиям по предупреждению распространения вредных организмов.

Дата проведения ЛПО 06.09.2023

Дата составления документа 05.10.2023

Исполнитель работ по проведению лесопатологического обследования:

Фамилия, имя, отчество (при наличии) Азизов М.М.
Организация БУ "Шемурашское лесничество" Минприроды Чувашии
Должность инженер ОЗЛ
Подпись  Телефон 8(83546)23583

Ведомость участков леса с выявленными несоответствиями таксационным описаниям

Субъект Российской Федерации Чувашская Республика Лесничество Шемуршинское
Участковое лесничество Турганкасинское Урочище (лесная дача)

1	2	3	4	5	6	7	8	9	10	11	Таксационная характеристика							Заложено пробных площадей			
											12	13	14	15	16	17	18	19	20	21	
Год проведения лесопроцедуры	Номер квартала	Номер выдела	Площадь выдела, га	Целевое назначение лесов	Категория заповедности лесов	ОЗУ	Источник данных	Номер лесопатологического выдела	Площадь лесопатологического выдела	выдела, га	состав	порода	возраст, лет	средняя высота, м	средний диаметр, см	тип леса	полнота	бонитет	запас, куб.м/га	количество, шт.	Общая площадь, га
2019	13	6	18,20	Эксплуатационные леса	.	.	ТО	9	х	10	Ос	60	24	24	24	Дстр	0,60	1	240,00	20	21
							Ф			10	Ос	60	24	30		Дстр	0,60	1	200,00	1	1,06
											Лн								(204)		
											Б										
											Е										

Условные обозначения:

ТО - таксационные описания

Ф - фактическая характеристика лесного насаждения

Исполнитель работ по проведению лесопатологического обследования:

Фамилия, имя и отчество (при наличии)

Азизов М.М.

Подпись



ВРЕМЕННАЯ ПРОБНАЯ ПЛОЩАДЬ №

1.1. Субъект Российской Федерации Чувашская Республика
Лесничество Шемуршинское Участковое лесничество Турганкасинское
Урочище (дача) -
Квартал 13 Выдел 6 Площадь выдела 18,2 га.
Лесопатологический выдел -
Площадь лесопатологического выдела - га.

1.2. Метод перчета:

Сплошной, ленты перчета, круговые площадки постоянного радиуса, реласкопические площадки (нужное подчеркнуть).

Количество лент / площадок 1 шт.
Размеры площадок (длина x ширина / радиус) 530 x 20 м.
Размер временной пробной площади: 1,06 га.

1.3. Фактическая таксационная характеристика насаждения:

Состав 100% Лн + Б + Е возраст 60 лет; тип леса Дстр полнота 0,6
бонитет 1 запас на га 200 (204) кбм возобновление -

1.4. Номер очага вредных организмов

Тип очага вредных организмов: эпизодический, хронический (нужное подчеркнуть).

Фаза развития очага вредных организмов: начальная, нарастания численности, собственно вспышка, кризис (нужное подчеркнуть).

1.5. Причина ослабления, повреждения насаждения и время:

358 - Трутовик ложный осиновый 2021 г.

Состояние насаждения: насаждение с нарушенной устойчивостью
Средневзвешенная категория состояния насаждения: 1,83

1.6. Назначенные мероприятия:

Исполнитель работ по проведению лесопатологического обследования:

Фамилия, имя, отчество (при наличии)
Дата составления документа

05.10.2023

Азизов М.М.

Подпись

ВЕДОМОСТЬ ПЕРЕЧЕТА ДЕРЕВЬЕВ
(для сплошного, ленточного и перечеа на круговых площадках постоянного радиуса)

Порода: *Осина* средневзвешенная категория состояния *1,92*

Ступень толщины, см	Количество деревьев по категориям состояния, шт.																Всего		
	1		2		3		4		5		5 (а,б,в)			5 (г,д,е)			шт./ куб.м	в том числе подлежит рубке, %	
	Н	З	Н	З	Н	З	Н	З	Н	З	Н	З	О	Н	З	О			
1																			
8																			
12																			
16																			
20	2		1																3 / 0,93
24	28		1																29 / 13,92
28	18		12		2			1									1		34 / 23,46 5,89
32	22		20		11			6									1		60 / 58,80 11,67
36	14		24		2			5									1		46 / 59,34 13,04
40	3		6		4														13 / 20,80
44			2																2 / 4,02
48																			/
52																			/
56																			/
60																			/
64																			/
68																			/
72																			/
76																			/
80																			/
Итого, шт.	87		66		19			12									3		187 / 8,02
Итого, куб.м	70,90		73,25		21,14			13,02									2,96		181,27 8,82
Итого, % от запаса по породе	39,11		40,41		11,66			7,18									1,63292		100,00

Причины назначения в рубку деревьев категорий состояния:

1	-
2	-
3	-
4	(п. 42 приказа Минприроды России от 09.11.2020 № 912)

ВЕДОМОСТЬ ПЕРЕЧЕТА ДЕРЕВЬЕВ
(для сплошного, ленточного и перечеа на круговых площадках постоянного радиуса)

Порода: *Липа пор.* средневзвешенная категория состояния *1,61*

Ступень толщины, см	Количество деревьев по категориям состояния, шт.																Всего		
	1		2		3		4		5		5 (а,б,в)			5 (г,д,е)			шт./ куб.м	в том числе	
	Н	З	Н	З	Н	З	Н	З	Н	З	Н	З	О	Н	З	О			
1																			
8																			
12																			
16	3				1														4 / 0,64
20	2		1		1			1											5 / 1,35
24	1																		1 / 0,41
28																			/
32	1																		1 / 0,79
36																			/
40																			/
44																			/
48																			/
52																			/
56																			/
60																			/
64																			/
68																			/
72																			/
76																			/
80																			/
Итого, шт.	7		1		2			1											11 /
Итого, куб.м	2,22		0,27		0,43			0,27											3,19
Итого, % от запаса по породе	69,59		8,46		13,48			8,46											100,00

Причины назначения в рубку деревьев категорий состояния:

1	-
2	-
3	-
4	-

ВЕДОМОСТЬ ПЕРЕЧЕТА ДЕРЕВЬЕВ
(для сплошного, ленточного и перчета на круговых площадках постоянного радиуса)

1.13

Порода:	Береза																	Всего	
	средневзвешенная категория состояния																	шт./куб.м	в том числе
	Количество деревьев по категориям состояния, шт.																		
Степень толщины, см	1		2		3		4		5		5 (д,б,в)			5 (г,д,е)			18	19	
	Н	З	Н	З	Н	З	Н	З	Н	З	Н	З	О	Н	З	О			
1																		/	
8																		/	
12																		1 /	0,29
16																		5 /	2,15
20	1																	10 /	6,20
24	4						1											5 /	4,20
28	8			1			1											4 /	4,40
32	5																	1 /	1,41
36	4																	1 /	1,74
40	1																	/	
44	1																	/	
48																		/	
52																		/	
56																		/	
60																		/	
64																		/	
68																		/	
72																		/	
76																		27 /	
80																			
Итого, шт.	24			1			2											/	20,39
Итого, куб.м	18,72			0,62			1,05												
Итого, % от запаса по породе	91,81			3,04			5,15											/	100,00

Причины назначения в рубку деревьев категорий состояния:

- 1
- 2
- 3
- 4

ВЕДОМОСТЬ ПЕРЕЧЕТА ДЕРЕВЬЕВ
(для сплошного, ленточного и перечеа на круговых площадках постоянного радиуса)

Порода: *Ель* *средневзвешенная категория состояния* *1,74*

Ступень толщины, см	Количество деревьев по категориям состояния, шт.															Всего		
	1		2		3		4		5		5 (а,б,в)			5 (г,д,е)			шт./куб.м	в том числе
	Н	З	Н	З	Н	З	Н	З	Н	З	Н	З	О	Н	З	О		
1	2	3	4	5	6	7	8	9	10	11	12	13	14	15	16	17	18	19
8	3																3 /	0,09
12	1																1 /	0,08
16	4																4 /	0,72
20	8																8 /	2,56
24	7																7 /	3,50
28																		
32	2										1					1	4 /	4,08
36																		
40																		
44																		
48																		
52																		
56																		
60																		
64																		
68																		
72																		
76																		
80																		
Итого, шт.	23										1					1	27 /	7,41
Итого, куб.м	8,99										1,02					1,02	/	11,03
Итого, % от запаса по породе	81,50										9,24751					9,24751	/	100,00

Причины назначения в рубку деревьев категорий состояния:

- 1
- 2
- 3
- 4

ВЕДОМОСТЬ ПЕРЕЧЕТА ДЕРЕВЬЕВ
(для сплошного, ленточного и перечеа на круговых площадках постоянного радиуса)

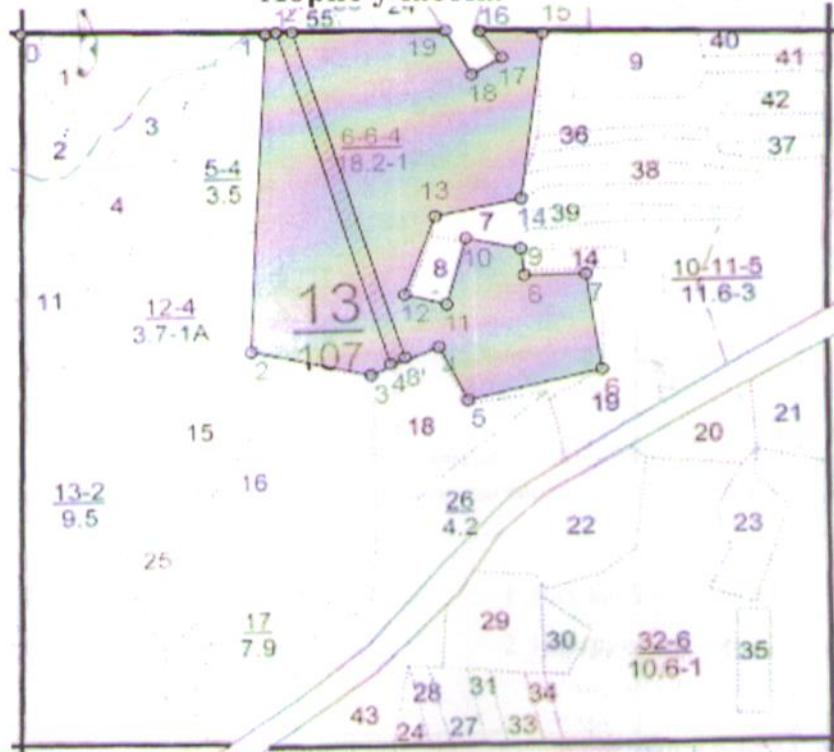
По насаждению		средневзвешенная категория состояния															1.83	
Степень толщины, см	Количество деревьев по категориям состояния, шт.															Всего		
	1		2		3		4		5		5 (д,б,в)			5 (г,д,е)			шт./ куб.м	в том числе
	Н	З	Н	З	Н	З	Н	З	Н	З	Н	З	О	Н	З	О		
	2	3	4	5	6	7	8	9	10	11	12	13	14	15	16	17	18	19
1																	3 /	0,09
8	3																1 /	0,08
12	1																8 /	1,36
16	7				1												17 /	5,13
20	13		2		1		1										42 /	19,98
24	40		1		1											1	44 /	29,66 4,55
28	26		13		3			1								2	70 /	67,87 12,86
32	30		20		11			6			1					1	50 /	63,74 12,00
36	18		24		2			5									14 /	22,21
40	4		6		4												3 /	5,76
44	1		2														/	
48																	/	
52																	/	
56																	/	
60																	/	
64																	/	
68																	/	
72																	/	
76																	/	
80																4	252 /	6,75
Итого, шт.	143		68		23		1	12			1					3,98	/	215,88 8,35
куб.м	100,83		74,14		22,62		0,27	13,02			1,02					1,84362	/	100,00
от запаса	46,71		34,34		10,48		0,13	6,03			0,47248							

Причины назначения в рубку деревьев категорий состояния:

1	-
2	-
3	-
4	(п. 42 приказа Минприроды России от 09.11.2020 № 912)

Масштаб 1:10 000

Абрис участка



Условные обозначения:		граница мероприятия		ленты перечета		неэксплуатационная площадь
-----------------------	--	---------------------	--	----------------	--	----------------------------

№ квартала	№ выдела	№ ЛП выдела	Размеры ленты (круговой площадки) перечета				Координаты ПП	
			№ ленты	Длина, м	Ширина, м	Радиус, м		
13	6	-	1	530	20	-	1,06	54,99328° 47,27935°
								54,99328° 47,27961°
								54,98859° 47,28110°
								54,98870° 47,28132°

Номера точек	Координаты		Длина, м
	Широта	Долгота	
0	54° 59' 36,8"	47° 16' 27,8"	321
1	54° 59' 35,5"	47° 16' 45,1"	475
2	54° 59' 19,9"	47° 16' 44,9"	163
3	54° 59' 18,9"	47° 16' 54,0"	100
4	54° 59' 19,3"	47° 16' 57,6"	88
5	54° 59' 17,5"	47° 16' 59,7"	183
6	54° 59' 17,3"	47° 17' 17,4"	144
7	54° 59' 20,4"	47° 17' 08,5"	81
8	54° 59' 21,8"	47° 17' 05,1"	39
9	54° 59' 23,4"	47° 17' 04,4"	74
10	54° 59' 24,3"	47° 17' 00,6"	101
11	54° 59' 21,7"	47° 16' 57,6"	59
12	54° 59' 22,1"	47° 16' 54,4"	123
13	54° 59' 26,5"	47° 16' 58,9"	117
14	54° 59' 27,0"	47° 17' 03,9"	251
15	54° 59' 34,2"	47° 17' 05,5"	83
16	54° 59' 34,7"	47° 17' 01,5"	49
17	54° 59' 33,7"	47° 17' 02,4"	47
18	54° 59' 32,9"	47° 16' 59,9"	75
19	54° 59' 34,8"	47° 16' 58,5"	240

Исполнитель работ по проведению лесопатологического обследования:

Фамилия, имя
и отчество (при наличии)

Азизов М.М.

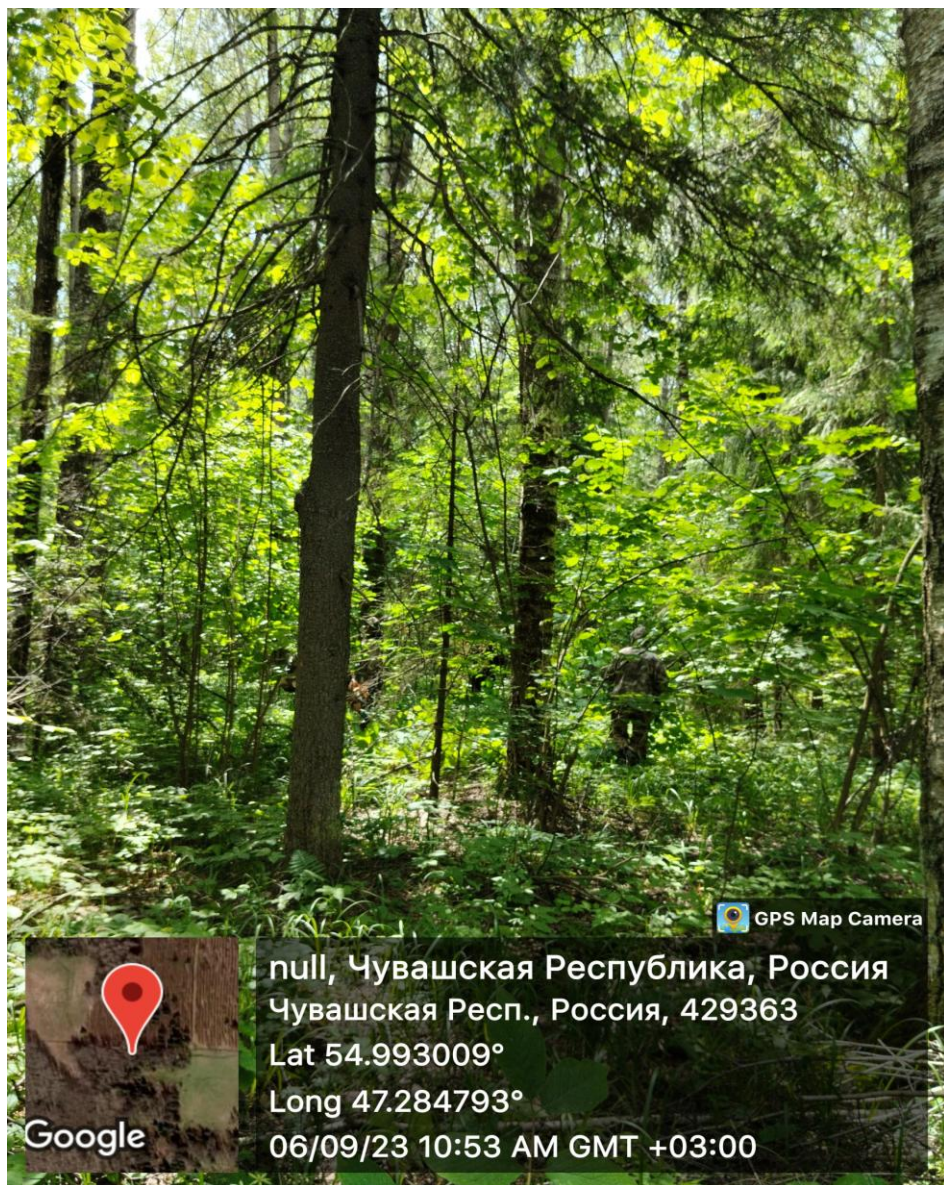
Подпись

Дата составления документа:

05.10.2023

Лесничество Турланкасинское		Категория зашитности Эксплуатационные леса																						
№	Пло-щадь, де-ла	Состав, выдел	подрост, поч-ва, рельеф, отмети	Вы-сота	Эле-мент	Вы-сота	Ди-аметр	Кл-асс	Гр-адус	Во-ле	Тип	Полн-ота	Запас	сырост.	Кл-асс	Запас	на	выделе,	дес. МЗ					
1	2	3	4	5	6	7	8	9	10	11	12	13	14	15	16	17	18	19	20	21	22	23	24	
1	1,3	лесные культуры 6Д2ЛП10С1КЛ+Б	1	5	Д	ЛП	15	5	6	1	1	2	ДНОС	0,8	3	4	2	1	1					
культуры-05 г., состояние удовлетворительные																								
озу: почвозащитные уч-ки лесов, распол. вдоль скл. оврагов																								
2	2,8	лесные культуры 6Д2ЛП10С1КЛ+Б	1	5	Д	ЛП	15	5	6	1	1	2	ДНОС	0,8	3	8	5	1	1					
культуры-05 г., состояние удовлетворительные																								
3	1,2	лесные культуры 10С+ЛП+Б	1	16	С	37	16	20	2	1	1	1	ДЕСН	0,7	18	22	22	22						
культуры-83 г., состояние удовлетворительные																								
4	1,0	лесные культуры 6Е2С2В+ЛП+ОС	1	10	Е	28	10	12	2	1	2	1	ДЕСН	0,7	9	9	5	2	2					
подлесок: ЛЩ редкий																								
культуры-92 г., состояние удовлетворительные																								
5	3,5	лесные культуры 8С1ЛП1В+ОС	1	22	С	61	22	24	4	3	1	1	ДЕСН	0,8	31	109	87	1	11	2	11	2	11	2
подлесок: ЛЩ густой																								
культуры-59 г., состояние хорошие																								
6	18,2	10ОС+ЛП+Б+Е	1	24	ОС	60	24	24	6	4	1	1	ДСТР	0,6	24	437	437	3						
сплошн. рубка естеств. зараш																								

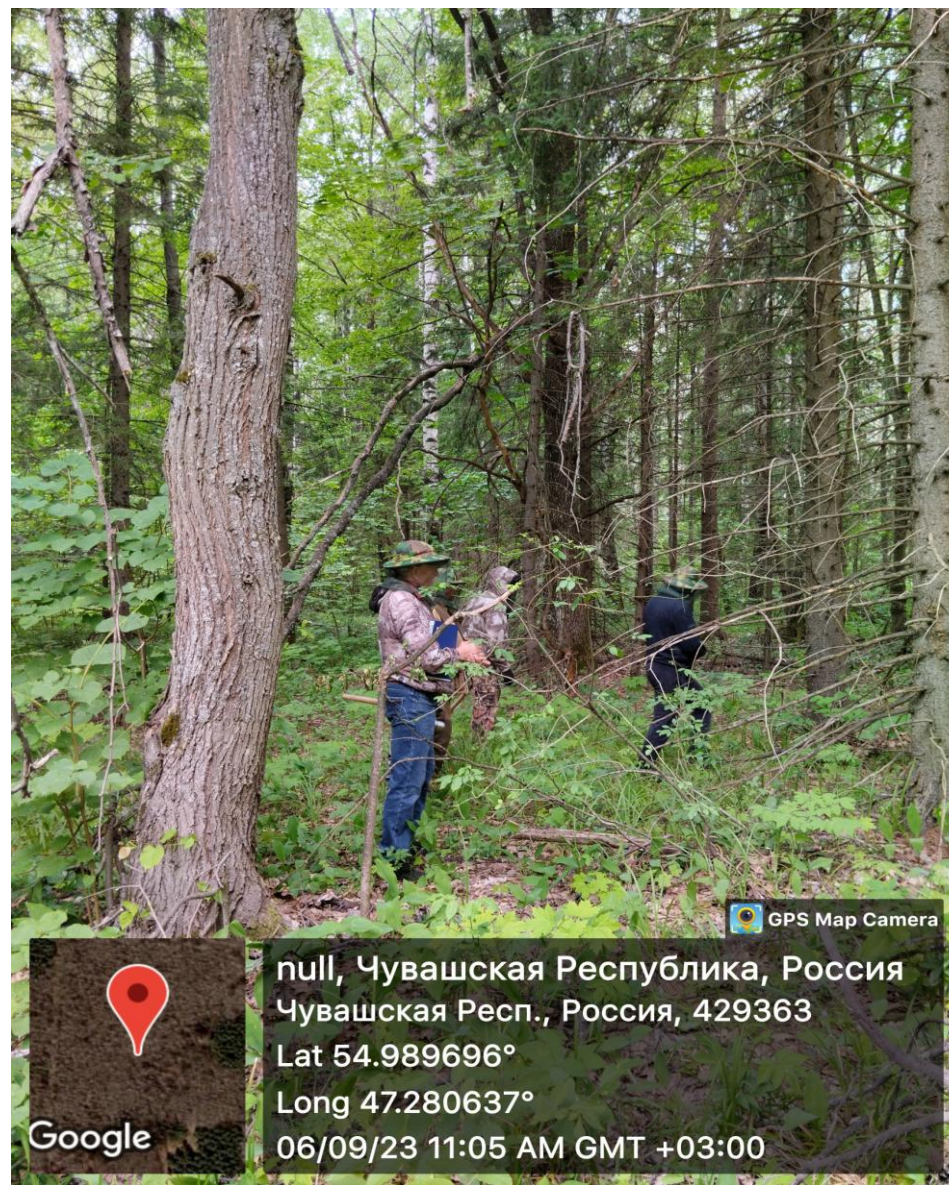
Именем ОЗН *В. А. Давыдов*



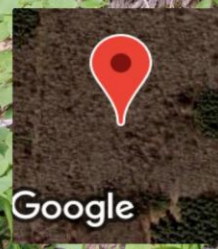
GPS Map Camera



pull, Чувашская Республика, Россия
Чувашская Респ., Россия, 429363
Lat 54.993009°
Long 47.284793°
06/09/23 10:53 AM GMT +03:00



GPS Map Camera



pull, Чувашская Республика, Россия
Чувашская Респ., Россия, 429363
Lat 54.989696°
Long 47.280637°
06/09/23 11:05 AM GMT +03:00

