

ЧАВАШ РЕСПУБЛИКИ

ШУПАШКАР
МУНИЦИПАЛЛА ОКРУГЁН
АДМИНИСТРАЦИЙЁ

ЙЫШАНУ

14 МАР 2025 № 432

Кўкеҫ поселокё



ЧУВАШСКАЯ РЕСПУБЛИКА

АДМИНИСТРАЦИЯ
ЧЕБОКСАРСКОГО
МУНИЦИПАЛЬНОГО ОКРУГА

ПОСТАНОВЛЕНИЕ

14 МАР 2025 № 432

поселок Кугеси

**Об установлении публичного
сервитута для использования
земельных участков**

В соответствии с пунктом 2 статьи 3.3 Федерального закона от 25.10.2001 № 137-ФЗ «О введении в действие Земельного кодекса Российской Федерации», статьей 23 главы V Земельного кодекса Российской Федерации, на основании ходатайства Публичного акционерного общества «Россети Волга» (далее – ПАО «Россети Волга») (ИНН 6450925977, ОГРН 1076450006280) от 11.12.2024 вх. № 26856 об установлении публичного сервитута, протокола земельной комиссии администрации Чебоксарского муниципального округа Чувашской Республики от 21.02.2025 № 14/6, администрация Чебоксарского муниципального округа Чувашской Республики **п о с т а н о в л я е т:**

1. Установить публичный сервитут для эксплуатации объекта электросетевого хозяйства, необходимого для оказания услуг электроснабжения населения: «Комплектная трансформаторная подстанция-10/0,4 кВ КТП-10/0,4 кВ №824/160 кВА д.М. Сундырь кад. №21:21:102401:191; ВЛЗ 10 кВ №4 "Мамги" от ПС Катраси от оп 434 до оп 434/9; ВЛИ 0,4 кВ (Ф-1 от КТП №824/160 кВА д.М. Сундырь кад. №21:21:102401:191 от РУ 0,4 кВ до оп 1)», расположенного по адресу: Чувашская Республика, р-н Чебоксарский, Вурман-Сюктерское сельское поселение, (далее - публичный сервитут) в отношении земельных участков с кадастровыми номерами: 21:21:102401:790(2), Чувашская Республика - Чувашия, р-н Чебоксарский, с/пос Вурман-Сюктерское, 21:21:102401:191, Чувашская Республика - Чувашия, р-н Чебоксарский, с/пос. Вурман-Сюктерское, д. Малый Сундырь, ул. Становая, дом 12, 21:21:102401:197, Чувашская Республика - Чувашия, р-н Чебоксарский, с/пос. Вурман-Сюктерское, д. Малый Сундырь, ул. Становая, дом 12, 21:21:102401:410, Чувашская Республика - Чувашия, Чебоксарский район, Вурман - Сюктерское сельское поселение, 21:21:102401:280, Чувашская Республика - Чувашия, р-н Чебоксарский, с/пос Вурман - Сюктерское, 21:21:102401:823, Чувашская Республика - Чувашия, р-н Чебоксарский, с/пос Вурман-Сюктерское, 21:21:102401:824, Чувашская Республика - Чувашия, р-н Чебоксарский, с/пос Вурман-Сюктерское, 21:21:102401:827, Чувашская Республика - Чувашия, р-н Чебоксарский, с/пос Вурман-Сюктерское,

21:21:102401:826, Чувашская Республика - Чувашия, р-н Чебоксарский, с/пос Вурман-Сюктерское,

21:21:102401:815, Чувашская Республика - Чувашия, р-н Чебоксарский, с/пос Вурман-Сюктерское;

на землях неразграниченной государственной собственности кадастрового квартала 21:21:102401.

2. Утвердить границы публичного сервитута согласно приложению № 1 к настоящему постановлению.

3. Срок публичного сервитута – 49 (сорок девять) лет.

4. Срок, в течение которого использование земельных участков (их частей), указанных в приложении № 1, и (или) расположенных на них объектов недвижимого имущества в соответствии с их разрешенным использованием будет невозможно или существенно затруднено в связи с осуществлением публичного сервитута, составляет 3 месяца.

5. Порядок установления зон с особыми условиями использования территорий и содержание ограничений прав на земельные участки определены Правилами установления охранных зон объектов электросетевого хозяйства и особых условий использования земельных участков, расположенных в границах таких зон, утвержденными постановлением Правительства Российской Федерации от 24 февраля 2009 г. N 160.

6. Плата за публичный сервитут вносится ПАО «Россети Волга» платежом не позднее шести месяцев со дня принятия настоящего постановления в отношении:

земельных участков, находящихся в государственной или муниципальной собственности и не обремененных правами третьих лиц, в размере 0,01 процента их кадастровой стоимости за каждый год использования таких земельных участков;

земельных участков и (или) земель, кадастровая стоимость которых не определена, размер платы за публичный сервитут рассчитывается в размере 0,01 процента из среднего уровня кадастровой стоимости земельных участков по Чебоксарскому муниципальному округу Чувашской Республики за каждый год их использования;

земельных участков, находящихся в частной собственности или в государственной или муниципальной собственности и предоставленных гражданам или юридическим лицам, определяется в соответствии с Федеральным законом «Об оценочной деятельности в Российской Федерации» от 29.07.1998 №135 и приказом Министерства экономического развития Российской Федерации от 04.06.2019 № 321 «Об утверждении методических рекомендаций по определению платы за публичный сервитут в отношении земельных участков, находящихся в частной собственности или находящихся в государственной или муниципальной собственности и предоставленных гражданам или юридическим лицам» и вносится правообладателю земельных участков или в случаях, предусмотренных пунктами 11 и 13 статьи 39.47 Земельного кодекса Российской Федерации, в депозит нотариуса.

7. График проведения работ для эксплуатации объекта электросетевого хозяйства необходимого для оказания услуг электроснабжения населения «Комплектная трансформаторная подстанция-10/0,4 кВ КТП-10/0,4 кВ №824/160 кВА д.М. Сундырь кад. №21:21:102401:191; ВЛЗ 10 кВ №4 "Мамги" от ПС Катраси от оп 434 до оп 434/9; ВЛИ 0,4 кВ (Ф-1 от КТП №824/160 кВА д.М. Сундырь кад. №21:21:102401:191 от РУ 0,4 кВ до оп 1)», расположенного по адресу: Чувашская Республика, р-н Чебоксарский, Вурман-Сюктерское сельское поселение, на земельных участках, находящихся в государственной или муниципальной собственности и не

предоставленных гражданам и юридическим лицам, приведен в приложении № 2 к настоящему постановлению.

8. В соответствии с Земельным кодексом Российской Федерации ПАО «Россети Волга» обязано привести земельные участки, указанные в пункте 1 настоящего постановления, в состояние, пригодное для их использования в соответствии с разрешенным использованием, в срок, предусмотренный пунктом 8 статьи 39.50 Земельного кодекса Российской Федерации.

9. Отделу земельных отношений управления экономики, сельского хозяйства, имущественных и земельных отношений администрации Чебоксарского муниципального округа Чувашской Республики в течение пяти рабочих дней со дня принятия настоящего постановления:

разместить копию решения об установлении публичного сервитута на официальном сайте администрации Чебоксарского муниципального округа Чувашской Республики в информационно-телекоммуникационной сети «Интернет» (<http://chebs.cap.ru>);

направить обладателю публичного сервитута копию решения об установлении публичного сервитута, сведения о лицах, являющихся правообладателями земельных участков, сведения о лицах, подавших заявления об учете их прав (обременений прав) на земельные участки, способах связи с ними, копии документов, подтверждающих права указанных лиц на земельные участки.

10. Контроль за выполнением настоящего постановления возложить на отдел земельных отношений управления экономики, сельского хозяйства, имущественных и земельных отношений администрации Чебоксарского муниципального округа Чувашской Республики.

Глава Чебоксарского
муниципального округа
Чувашской Республики



В.Б. Михайлов

к постановлению администрации
Чебоксарского муниципального
округа
Чувашской Республики
от 14 МАР 2025 № 432

ГРАФИК
проведения работ для эксплуатации объекта электросетевого хозяйства
необходимого для оказания услуг электроснабжения населения.

№ п/п	Наименование объекта	Адрес	Срок выполнения работ	
			начало	окончание
1	2	3	4	5
1	«Комплектная трансформаторная подстанция-10/0,4 кВ КТП-10/0,4 кВ №824/160 кВА д.М. Сундырь кад. №21:21:102401:191; ВЛЗ 10 кВ №4 "Мамги" от ПС Катраси от оп 434 до оп 434/9; ВЛИ 0,4 кВ (Ф-1 от КТП №824/160 кВА д.М. Сундырь кад. №21:21:102401:191 от РУ 0,4 кВ до оп 1)»	Чувашская Республика, р-н Чебоксарский, Вурман-Сюктерское сельское поселение	постоянно	постоянно

ГРАФИЧЕСКОЕ ОПИСАНИЕ

местоположения границ населенных пунктов, территориальных зон, особо охраняемых природных территорий, зон с особыми условиями использования территории

Публичный сервитут для эксплуатации объекта электросетевого хозяйства
Комплектная трансформаторная подстанция-10/0,4 кВ КТП-10/0,4 кВ №824/160
кВА д.М. Сундырь кад. №21:21:102401:191; ВЛЗ 10 кВ №4 "Мамги" от ПС
Катраси от оп 434 до оп 434/9; ВЛИ 0,4 кВ (Ф-1 от КТП №824/160 кВА д.М.
Сундырь кад. №21:21:102401:191 от РУ 0,4 кВ до оп 1)

(наименование объекта, местоположение границ которого описано (далее - объект))

Раздел 1

Сведения об объекте

№ п/п	Характеристики объекта	Описание характеристик
1	2	3
1.	Местоположение объекта	Чувашская Республика (Чувашия), район Чебоксарский, сельское поселение Вурман-Сюктерское
2.	Площадь объекта +/- величина погрешности определения площади (Р +/- Дельта Р)	9287 +/- 34 м ²
3.	Иные характеристики объекта	-

2. Сведения о характерных точках границ объекта

Обозначение характерных точек границ	Координаты, м		Метод определения координат характерной точки	Средняя квадратическая погрешность положения характерной точки (Mt), м	Описание обозначения точки на местности (при наличии)
	X	Y			
1	2	3	4	5	6
12	401051.15	1213014.50	Метод спутниковых геодезических измерений (определений)	0.10	Закрепление отсутствует
13	401051.68	1213014.52	Метод спутниковых геодезических измерений (определений)	0.10	Закрепление отсутствует
14	401052.83	1213013.54	Метод спутниковых геодезических измерений (определений)	0.10	Закрепление отсутствует
15	401057.45	1213011.84	Метод спутниковых геодезических измерений (определений)	0.10	Закрепление отсутствует
16	401061.34	1213011.71	Метод спутниковых геодезических измерений (определений)	0.10	Закрепление отсутствует
17	401065.29	1213013.27	Метод спутниковых геодезических измерений (определений)	0.10	Закрепление отсутствует
18	401068.23	1213016.38	Метод спутниковых геодезических измерений (определений)	0.10	Закрепление отсутствует
19	401070.17	1213021.76	Метод спутниковых геодезических измерений (определений)	0.10	Закрепление отсутствует
20	401070.02	1213025.71	Метод спутниковых геодезических измерений (определений)	0.10	Закрепление отсутствует
21	401068.37	1213029.32	Метод спутниковых геодезических измерений (определений)	0.10	Закрепление отсутствует
22	401065.36	1213032.10	Метод спутниковых геодезических измерений (определений)	0.10	Закрепление отсутствует
23	401060.09	1213033.94	Метод спутниковых геодезических измерений (определений)	0.10	Закрепление отсутствует
24	401058.93	1213033.91	Метод спутниковых геодезических измерений (определений)	0.10	Закрепление отсутствует

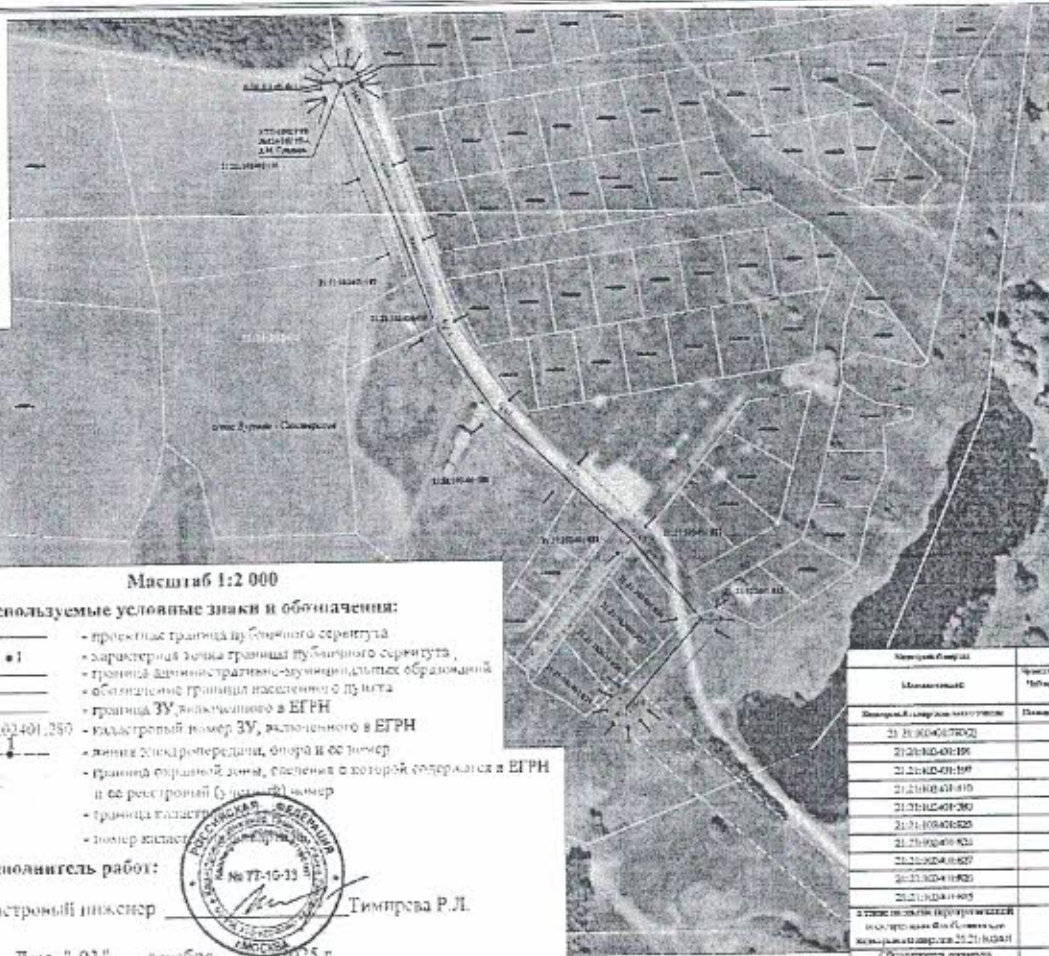
2. Сведения о характерных точках границ объекта

Обозначение характерных точек границ	Координаты, м		Метод определения координат характерной точки	Средняя квадратическая погрешность положения характерной точки (Mt), м	Описание обозначения точки на местности (при наличии)
	X	Y			
1	2	3	4	5	6
1	400705.28	1213171.11	Метод спутниковых геодезических измерений (определений)	0.10	Закрепление отсутствует

3. Сведения о характерных точках части (частей) границы объекта

Обозначение характерных точек части границы	Координаты, м		Метод определения координат характерной точки	Средняя квадратическая погрешность положения характерной точки (Mt), м	Описание обозначения точки на местности (при наличии)
	X	Y			
1	2	3	4	5	6
-	-	-	-	-	-

Схема расположения границ публичного сервитута



№ точки	Координаты	
	X	Y
1	400705,28	1213171,11
2	400712,78	1213167,25
3	400720,06	1213164,71
4	400725,50	1213174,25
5	400730,41	1213205,38
6	400739,77	1213174,18
7	400843,23	1213178,58
8	400850,51	1213099,46
9	400917,5	1213066,52
10	400941,55	1213048,15
11	401000,91	1213017,7
12	401051,15	1212914,5
13	401051,88	1213014,52
14	401052,83	1213017,54
15	401077,43	1213011,84
16	401081,34	1213011,72
17	401081,29	1213011,27
18	401081,25	1213016,38
19	401081,17	1213021,76
20	401081,02	1213025,71
21	401081,97	1213029,32
22	401081,26	1213032,1
23	401081,09	1213034,94
24	401081,03	1213037,01
25	401081,78	1213044,08
26	401014,51	1213051,28
27	400972,17	1213064,71
28	400927,46	1213085,16
29	400884,32	1213115,26
30	400848,59	1213157,02
31	400814,17	1213187,48
32	400769,18	1213227,27
33	400730,74	1213259,81
34	400755,57	1213257,33
35	400712,05	1213196,25
36	400704,68	1213185,89
37	400702,02	1213178,79

Кадастровый номер	Площадь (кв. м)
21:01:00401:001	4151
21:01:00401:002	094
21:01:00401:003	106
21:01:00401:004	108
21:01:00401:005	047
21:01:00401:006	309
21:01:00401:007	365
21:01:00401:008	30
21:01:00401:009	12
21:01:00401:010	2
21:01:00401:011	278
21:01:00401:012	627