

КАРТА-ПЛАН ТЕРРИТОРИИ

Пояснительная записка

1. Сведения о территории выполнения комплексных кадастровых работ: 21:23:140102

(наименование субъекта Российской Федерации, муниципального образования, населенного пункта, уникальные учетные номера кадастровых кварталов, иные сведения, позволяющие определить местоположение территории, на которой выполняются комплексные кадастровые работы, например, наименование садоводческого или огороднического некоммерческого товарищества, гаражного кооператива, элемента планировочной структуры)

2. Основания выполнения комплексных кадастровых работ:

Наименование, дата и номер документа, на основании которого выполняются комплексные кадастровые работы: "03" июля 2023 г. , №0815500000523005840, Муниципальный контракт

3. Дата подготовки карты-плана территории: "02" августа 2023 г.

4. Сведения о заказчике(ах) комплексных кадастровых работ:

В отношении юридического лица, органа местного самоуправления муниципального района, муниципального округа или городского округа либо уполномоченного исполнительного органа государственной власти субъекта Российской Федерации:

полное или сокращенное (в случае, если имеется) наименование: Администрации Шумерлинского муниципального округа Чувашской Республики

основной государственный регистрационный номер: 1212100009330

идентификационный номер налогоплательщика: 2118003320

В отношении физического лица или представителя физических или юридических лиц:

фамилия, имя, отчество (последнее - при наличии): -

страховой номер индивидуального лицевого счета в системе обязательного пенсионного страхования Российской Федерации (СНИЛС): -

Наименование и реквизиты документа, подтверждающие полномочия представителя заказчика(ов) комплексных кадастровых работ: -

Адрес электронной почты (для направления уведомления о результатах внесения сведений в Единый государственный реестр недвижимости): -

5. Сведения об исполнителе комплексных кадастровых работ:

Полное или сокращенное (в случае, если имеется) наименование и адрес юридического лица, с которым заключен государственный или муниципальный контракт либо договор подряда на выполнение комплексных кадастровых работ: ООО "Земля"

Фамилия, имя, отчество кадастрового инженера (последнее - при наличии): Михайлова Мария Александровна и основной государственный регистрационный номер кадастрового инженера индивидуального предпринимателя (ОГРНИП): -

Страховой номер индивидуального лицевого счета в системе обязательного пенсионного страхования Российской Федерации (СНИЛС) кадастрового инженера: 150-308-288 28

Уникальный реестровый номер кадастрового инженера в реестре саморегулируемой организации кадастровых инженеров и дата внесения сведений о физическом лице в такой реестр: 23891, 2016-05-07

Полное или (в случае, если имеется) сокращенное наименование саморегулируемой организации кадастровых инженеров, членом которой является кадастровый инженер: Союз "Некоммерческое объединение кадастровых инженеров"

Контактный телефон: +79196779853

Почтовый адрес и адрес электронной почты, по которым осуществляется связь с кадастровым инженером: г. Чебоксары, ул. Ярославская, д. 25 karzakova2012@yandex.ru

6. Перечень документов, использованных при подготовке карты-плана территории

№ п/п	Реквизиты документа				
	Вид	Дата	Номер	Наименование	Иные сведения
1	2	3	4	5	6
1	Кадастровый план территории	14.06.2023	КУВИ-001/2023-137618261	Кадастровый план территории кадастрового квартала 21:23:140102	-

7. Пояснения к карте-плану территории

-

Сведения о пунктах геодезической сети и средствах измерений

1. Сведения о пунктах геодезической сети:

№ п/п	Вид геодезической сети	Название пункта геодезической сети и тип знака	Система координат пункта геодезической сети	Координаты пункта, м		Дата обследования "04" июля 2023 г.		
						Сведения о состоянии		
				Х	У	наружного знака пункта	центра пункта	марки центра пункта
1	2	3	4	5	6	7	8	9
1	4 класс	Малиновка, пир	МСК-21, зона 1	353276.60	1185316.85	Утрачен	Сохранился	Сохранился
2	3 класс	Шумерля, пир	МСК-21, зона 1	337543.70	1176840.59	Утрачен	Сохранился	Сохранился
3	3 класс	Эпшики, пир	МСК-21, зона 1	354240.06	1198773.89	Утрачен	Сохранился	Сохранился

2. Сведения об использованных средствах измерений

№ п/п	Наименование и обозначение типа средства измерений - прибора (инструмента, аппаратуры)	Заводской или серийный номер средства измерений	Реквизиты свидетельства о поверке прибора (инструмента, аппаратуры) и (или) срок действия поверки
1	2	3	4
1	GNSS-приемник спутниковый геодезический двухчастотный GX1230GG, рег, номер 33813-07	472156	от 26 января 2023 № 2301883

Сведения об уточняемых земельных участках

1. Сведения о характерных точках границы уточняемого земельного участка с кадастровым номером 21:23:140102::3

Система координат МСК-21, зона 1					Зона № 1		
Обозначение характерных точек границ	Координаты, м				Метод опреде ления коор динат	Формулы, примененные для расчета средней квадратической погрешности определения координат характерных точек границ (Mt), с подставленными в такие формулы значениями и итоговые (вычисленные) значения Mt, м	Описание закрепле ния точки
	содержатся в Едином государственном реестре недвижимости		определены в результате выполнения комплексных кадастровых работ				
	X	Y	X	Y			
1	2	3	4	5	6	7	8
н1У	-	-	338928.80	1180258.31	Метод спутник овых геодезич еских измерен ий (опреде лений)	0.10	Закрепление отсутствует
н2У	-	-	338926.20	1180290.67	Метод спутник овых геодезич еских измерен ий (опреде лений)	0.10	Закрепление отсутствует
н3У	-	-	338912.74	1180290.31	Метод спутник овых геодезич еских измерен ий (опреде лений)	0.10	Закрепление отсутствует
н4У	-	-	338915.33	1180258.03	Метод спутник овых геодезич еских измерен ий (опреде лений)	0.10	Закрепление отсутствует
н1У	-	-	338928.80	1180258.31	Метод спутник овых геодезич еских измерен ий (опреде лений)	0.10	Закрепление отсутствует

2. Сведения о частях границ уточняемого земельного участка с кадастровым номером 21:23:2903013 :				
Обозначение части границ		Горизонтальное проложение (S), м	Описание прохождения части границ	Сведения о согласовании местоположения границ (согласовано/спорное)
от т.	до т.			
1	2	3	4	5
н1У	н2У	32.46	-	-
н2У	н3У	13.46	-	-
н3У	н4У	32.38	-	-
н4У	н1У	13.47	-	-

3. Сведения о характеристиках уточняемого земельного участка с кадастровым номером 21:23:2903013 :

№ п/п	Наименование характеристики земельного участка	Значение характеристики
1	2	3
1.	Адрес земельного участка	-
1.1.	Сведения о местоположении земельного участка (при отсутствии адреса) в структурированном в соответствии с федеральной информационной адресной системой виде	Чувашская Республика - Чувашия, р-н Шумерлинский, д. Шумерля,
1.2.	Дополнительные сведения о местоположении земельного участка	-
2.	Площадь земельного участка ± величина погрешности определения (вычисления) площади ($P \pm \Delta P$), м ²	436 ± 7
3.	Формула, примененная для вычисления предельной погрешности определения площади земельного участка, с подставленными значениями и итоговые (вычисленные) значения (ΔP), м ²	$\Delta P = 3.5 * M_t * \sqrt{P} = 3.5 * 0,1 * \sqrt{436} = 7$
4.	Площадь земельного участка согласно сведениям Единого государственного реестра недвижимости (Ркад),	400
5.	Оценка расхождения P и Ркад ($P - P_{кад}$), м ²	36
6.	Предельные минимальный и максимальный размеры земельного участка ($P_{мин}$ и $P_{макс}$), м ²	- -
7.	Вид (виды) разрешенного использования	Для ведения личного подсобного хозяйства
7.1.	Дополнительные сведения об использовании земельного участка	-
8.	Кадастровый или иной государственный учетный номер (инвентарный) здания, сооружения, объекта незавершенного строительства, расположенного на земельном участке	-
9.	Сведения о земельных участках (землях общего пользования, территории общего пользования), посредством которых обеспечивается доступ	-
10.	Иные сведения	-

4. Пояснения к сведениям об уточняемом земельном участке с кадастровым номером 21:23:2903013 :

1.	-
----	---

Сведения об уточняемых земельных участках

1. Сведения о характерных точках границы уточняемого земельного участка с кадастровым номером 21:23:29030187 :

Система координат МСК-21, зона 1					Зона № 1		
Обозначение характерных точек границ	Координаты, м				Метод опреде ления коор динат	Формулы, примененные для расчета средней квадратической погрешности определения координат характерных точек границ (Mt), с подставленными в такие формулы значениями и итоговые (вычисленные) значения Mt, м	Описание закрепле ния точки
	содержатся в Едином государственном реестре недвижимости		определены в результате выполнения комплексных кадастровых работ				
	X	Y	X	Y			
1	2	3	4	5	6	7	8
н4У	-	-	338915.33	1180258.03	Метод спутник овых геодезич еских измерен ий (опреде лений)	0.10	Закрепление отсутствует
н3У	-	-	338912.74	1180290.31	Метод спутник овых геодезич еских измерен ий (опреде лений)	0.10	Закрепление отсутствует
н5У	-	-	338900.35	1180290.03	Метод спутник овых геодезич еских измерен ий (опреде лений)	0.10	Закрепление отсутствует
н6У	-	-	338902.36	1180257.79	Метод спутник овых геодезич еских измерен ий (опреде лений)	0.10	Закрепление отсутствует
н4У	-	-	338915.33	1180258.03	Метод спутник овых геодезич еских измерен ий (опреде лений)	0.10	Закрепление отсутствует

2. Сведения о частях границ уточняемого земельного участка с кадастровым номером 21:23:29030187 :				
Обозначение части границ		Горизонтальное проложение (S), м	Описание прохождения части границ	Сведения о согласовании местоположения границ (согласовано/спорное)
от т.	до т.			
1	2	3	4	5
н4У	н3У	32.38	-	-
н3У	н5У	12.39	-	-
н5У	н6У	32.30	-	-
н6У	н4У	12.97	-	-

3. Сведения о характеристиках уточняемого земельного участка с кадастровым номером 21:23:29030187 :

№ п/п	Наименование характеристики земельного участка	Значение характеристики
1	2	3
1.	Адрес земельного участка	-
1.1.	Сведения о местоположении земельного участка (при отсутствии адреса) в структурированном в соответствии с федеральной информационной адресной системой виде	Чувашская Республика - Чувашия, р-н Шумерлинский, д. Шумерля,, , участок 115
1.2.	Дополнительные сведения о местоположении земельного участка	-
2.	Площадь земельного участка ± величина погрешности определения (вычисления) площади ($P \pm \Delta P$), м ²	410 ± 7
3.	Формула, примененная для вычисления предельной погрешности определения площади земельного участка, с подставленными значениями и итоговые (вычисленные) значения (ΔP), м ²	$\Delta P = 3.5 * M_t * \sqrt{P} = 3.5 * 0,1 * \sqrt{410} = 7$
4.	Площадь земельного участка согласно сведениям Единого государственного реестра недвижимости (Ркад),	410
5.	Оценка расхождения P и Ркад ($P - P_{кад}$), м ²	-
6.	Предельные минимальный и максимальный размеры земельного участка ($P_{мин}$ и $P_{макс}$), м ²	- -
7.	Вид (виды) разрешенного использования	Для ведения личного подсобного хозяйства
7.1.	Дополнительные сведения об использовании земельного участка	-
8.	Кадастровый или иной государственный учетный номер (инвентарный) здания, сооружения, объекта незавершенного строительства, расположенного на земельном участке	-
9.	Сведения о земельных участках (землях общего пользования, территории общего пользования), посредством которых обеспечивается доступ	-
10.	Иные сведения	-

4. Пояснения к сведениям об уточняемом земельном участке с кадастровым номером 21:23:29030187 :

1.	-
----	---

Сведения об уточняемых земельных участках

1. Сведения о характерных точках границы уточняемого земельного участка с кадастровым номером 21:23:2903017 :

Система координат МСК-21, зона 1					Зона № 1		
Обозначение характерных точек границ	Координаты, м				Метод опреде ления коор динат	Формулы, примененные для расчета средней квадратической погрешности определения координат характерных точек границ (Mt), с подставленными в такие формулы значениями и итоговые (вычисленные) значения Mt, м	Описание закрепле ния точки
	содержатся в Едином государственном реестре недвижимости		определены в результате выполнения комплексных кадастровых работ				
	X	Y	X	Y			
1	2	3	4	5	6	7	8
н6У	-	-	338902.36	1180257.79	Метод спутник овых геодезич еских измерен ий (опреде лений)	0.10	Закрепление отсутствует
н5У	-	-	338900.35	1180290.03	Метод спутник овых геодезич еских измерен ий (опреде лений)	0.10	Закрепление отсутствует
н7У	-	-	338886.64	1180289.76	Метод спутник овых геодезич еских измерен ий (опреде лений)	0.10	Закрепление отсутствует
н8У	-	-	338888.59	1180258.00	Метод спутник овых геодезич еских измерен ий (опреде лений)	0.10	Закрепление отсутствует
н6У	-	-	338902.36	1180257.79	Метод спутник овых геодезич еских измерен ий (опреде лений)	0.10	Закрепление отсутствует

2. Сведения о частях границ уточняемого земельного участка с кадастровым номером 21:23:2903017 :

Обозначение части границ		Горизонтальное проложение (S), м	Описание прохождения части границ	Сведения о согласовании местоположения границ (согласовано/спорное)
от т.	до т.			
1	2	3	4	5
н6У	н5У	32.30	-	-
н5У	н7У	13.71	-	-
н7У	н8У	31.82	-	-
н8У	н6У	13.77	-	-

3. Сведения о характеристиках уточняемого земельного участка с кадастровым номером 21:23:2903017 :

№ п/п	Наименование характеристики земельного участка	Значение характеристики
1	2	3
1.	Адрес земельного участка	-
1.1.	Сведения о местоположении земельного участка (при отсутствии адреса) в структурированном в соответствии с федеральной информационной адресной системой виде	Чувашская Республика - Чувашия, р-н Шумерлинский, д. Шумерля,, , участок 117
1.2.	Дополнительные сведения о местоположении земельного участка	-
2.	Площадь земельного участка ± величина погрешности определения (вычисления) площади ($P \pm \Delta P$), м ²	440 ± 7
3.	Формула, примененная для вычисления предельной погрешности определения площади земельного участка, с подставленными значениями и итоговые (вычисленные) значения (ΔP), м ²	$\Delta P = 3.5 * M_t * \sqrt{P} = 3.5 * 0,1 * \sqrt{440} = 7$
4.	Площадь земельного участка согласно сведениям Единого государственного реестра недвижимости (Ркад),	400
5.	Оценка расхождения P и Ркад ($P - P_{кад}$), м ²	40
6.	Предельные минимальный и максимальный размеры земельного участка ($P_{мин}$ и $P_{макс}$), м ²	- -
7.	Вид (виды) разрешенного использования	Для ведения личного подсобного хозяйства
7.1.	Дополнительные сведения об использовании земельного участка	-
8.	Кадастровый или иной государственный учетный номер (инвентарный) здания, сооружения, объекта незавершенного строительства, расположенного на земельном участке	-
9.	Сведения о земельных участках (землях общего пользования, территории общего пользования), посредством которых обеспечивается доступ	-
10.	Иные сведения	-

4. Пояснения к сведениям об уточняемом земельном участке с кадастровым номером 21:23:2903017 :

1.	-
----	---

Сведения об уточняемых земельных участках

1. Сведения о характерных точках границы уточняемого земельного участка с кадастровым номером 21:23:2903019 :

Система координат МСК-21, зона 1					Зона № 1		
Обозначение характерных точек границ	Координаты, м				Метод опреде ления коор динат	Формулы, примененные для расчета средней квадратической погрешности определения координат характерных точек границ (Mt), с подставленными в такие формулы значениями и итоговые (вычисленные) значения Mt, м	Описание закрепле ния точки
	содержатся в Едином государственном реестре недвижимости		определены в результате выполнения комплексных кадастровых работ				
	X	Y	X	Y			
1	2	3	4	5	6	7	8
н8У	-	-	338888.59	1180258.00	Метод спутник овых геодезич еских измерен ий (опреде лений)	0.10	Закрепление отсутствует
н7У	-	-	338886.64	1180289.76	Метод спутник овых геодезич еских измерен ий (опреде лений)	0.10	Закрепление отсутствует
н9У	-	-	338873.47	1180289.67	Метод спутник овых геодезич еских измерен ий (опреде лений)	0.10	Закрепление отсутствует
н10У	-	-	338875.33	1180258.04	Метод спутник овых геодезич еских измерен ий (опреде лений)	0.10	Закрепление отсутствует
н8У	-	-	338888.59	1180258.00	Метод спутник овых геодезич еских измерен ий (опреде лений)	0.10	Закрепление отсутствует

2. Сведения о частях границ уточняемого земельного участка с кадастровым номером 21:23:2903019 :				
Обозначение части границ		Горизонтальное проложение (S), м	Описание прохождения части границ	Сведения о согласовании местоположения границ (согласовано/спорное)
от т.	до т.			
1	2	3	4	5
н8У	н7У	31.82	-	-
н7У	н9У	13.17	-	-
н9У	н10У	31.68	-	-
н10У	н8У	13.26	-	-
3. Сведения о характеристиках уточняемого земельного участка с кадастровым номером 21:23:2903019 :				
№ п/п	Наименование характеристики земельного участка	Значение характеристики		
1	2	3		
1.	Адрес земельного участка	-		
1.1.	Сведения о местоположении земельного участка (при отсутствии адреса) в структурированном в соответствии с федеральной информационной адресной системой виде	Чувашская Республика - Чувашия, р-н Шумерлинский, д. Шумерля,, , участок 119		
1.2.	Дополнительные сведения о местоположении земельного участка	-		
2.	Площадь земельного участка ± величина погрешности определения (вычисления) площади ($P \pm \Delta P$), м ²	419 ± 7		
3.	Формула, примененная для вычисления предельной погрешности определения площади земельного участка, с подставленными значениями и итоговые (вычисленные) значения (ΔP), м ²	$\Delta P = 3.5 * M_t * \sqrt{P} = 3.5 * 0,1 * \sqrt{419} = 7$		
4.	Площадь земельного участка согласно сведениям Единого государственного реестра недвижимости (Ркад),	400		
5.	Оценка расхождения P и Ркад (P - Ркад), м ²	19		
6.	Предельные минимальный и максимальный размеры земельного участка (Рмин и Рмакс), м ²	- -		
7.	Вид (виды) разрешенного использования	Для ведения личного подсобного хозяйства		
7.1.	Дополнительные сведения об использовании земельного участка	-		
8.	Кадастровый или иной государственный учетный номер (инвентарный) здания, сооружения, объекта незавершенного строительства, расположенного на земельном участке	-		
9.	Сведения о земельных участках (землях общего пользования, территории общего пользования), посредством которых обеспечивается доступ	-		
10.	Иные сведения	-		
4. Пояснения к сведениям об уточняемом земельном участке с кадастровым номером 21:23:2903019 :				
1.	-			

Сведения об уточняемых земельных участках

1. Сведения о характерных точках границы уточняемого земельного участка с кадастровым номером 21:23:29030110 :

Система координат МСК-21, зона 1					Зона № 1		
Обозначение характерных точек границ	Координаты, м				Метод опреде ления коор динат	Формулы, примененные для расчета средней квадратической погрешности определения координат характерных точек границ (Mt), с подставленными в такие формулы значениями и итоговые (вычисленные) значения Mt, м	Описание закрепле ния точки
	содержатся в Едином государственном реестре недвижимости		определены в результате выполнения комплексных кадастровых работ				
	X	Y	X	Y			
1	2	3	4	5	6	7	8
н10У	-	-	338875.33	1180258.04	Метод спутник овых геодезич еских измерен ий (опреде лений)	0.10	Закрепление отсутствует
н9У	-	-	338873.47	1180289.67	Метод спутник овых геодезич еских измерен ий (опреде лений)	0.10	Закрепление отсутствует
н11У	-	-	338860.60	1180289.70	Метод спутник овых геодезич еских измерен ий (опреде лений)	0.10	Закрепление отсутствует
н12У	-	-	338860.80	1180287.12	Метод спутник овых геодезич еских измерен ий (опреде лений)	0.10	Закрепление отсутствует
н13У	-	-	338862.72	1180258.05	Метод спутник овых геодезич еских измерен ий (опреде лений)	0.10	Закрепление отсутствует
н10У	-	-	338875.33	1180258.04	Метод спутник овых геодезич еских измерен ий (опреде лений)	0.10	Закрепление отсутствует

2. Сведения о частях границ уточняемого земельного участка с кадастровым номером 21:23:29030110 :

Обозначение части границ		Горизонтальное проложение (S), м	Описание прохождения части границ	Сведения о согласовании местоположения границ (согласовано/спорное)
от т.	до т.			
1	2	3	4	5
н10У	н9У	31.68	-	-
н9У	н11У	12.87	-	-
н11У	н12У	2.59	-	-
н12У	н13У	29.13	-	-
н13У	н10У	12.61	-	-

3. Сведения о характеристиках уточняемого земельного участка с кадастровым номером 21:23:140102::10 :

№ п/п	Наименование характеристики земельного участка	Значение характеристики
1	2	3
1.	Адрес земельного участка	-
1.1.	Сведения о местоположении земельного участка (при отсутствии адреса) в структурированном в соответствии с федеральной информационной адресной системой виде	Чувашская Республика - Чувашия, р-н Шумерлинский, д. Шумерля,, , участок 121
1.2.	Дополнительные сведения о местоположении земельного участка	-
2.	Площадь земельного участка ± величина погрешности определения (вычисления) площади ($P \pm \Delta P$), м ²	403 ± 7
3.	Формула, примененная для вычисления предельной погрешности определения площади земельного участка, с подставленными значениями и итоговые (вычисленные) значения (ΔP), м ²	$\Delta P = 3.5 * M_t * \sqrt{P} = 3.5 * 0,1 * \sqrt{403} = 7$
4.	Площадь земельного участка согласно сведениям Единого государственного реестра недвижимости (Ркад),	400
5.	Оценка расхождения P и Ркад (P - Ркад), м ²	3
6.	Предельные минимальный и максимальный размеры земельного участка (Рмин и Рмакс), м ²	- -
7.	Вид (виды) разрешенного использования	Для ведения личного подсобного хозяйства
7.1.	Дополнительные сведения об использовании земельного участка	-
8.	Кадастровый или иной государственный учетный номер (инвентарный) здания, сооружения, объекта незавершенного строительства, расположенного на земельном участке	-
9.	Сведения о земельных участках (землях общего пользования, территории общего пользования), посредством которых обеспечивается доступ	-
10.	Иные сведения	-

4. Пояснения к сведениям об уточняемом земельном участке с кадастровым номером 21:23:29030110 :

1.	-
----	---

Сведения об уточняемых земельных участках

1. Сведения о характерных точках границы уточняемого земельного участка с кадастровым номером 21:23:29030113 :

Система координат МСК-21, зона 1					Зона № 1		
Обозначение характерных точек границ	Координаты, м				Метод опреде ления коор динат	Формулы, примененные для расчета средней квадратической погрешности определения координат характерных точек границ (Mt), с подставленными в такие формулы значениями и итоговые (вычисленные) значения Mt, м	Описание закрепле ния точки
	содержатся в Едином государственном реестре недвижимости		определены в результате выполнения комплексных кадастровых работ				
	X	Y	X	Y			
1	2	3	4	5	6	7	8
н13У	-	-	338862.72	1180258.05	Метод спутник овых геодезич еских измерен ий (опреде лений)	0.10	Закрепление отсутствует
н12У	-	-	338860.80	1180287.12	Метод спутник овых геодезич еских измерен ий (опреде лений)	0.10	Закрепление отсутствует
н14У	-	-	338854.66	1180287.66	Метод спутник овых геодезич еских измерен ий (опреде лений)	0.10	Закрепление отсутствует
н15У	-	-	338854.18	1180289.58	Метод спутник овых геодезич еских измерен ий (опреде лений)	0.10	Закрепление отсутствует
н16У	-	-	338846.75	1180289.48	Метод спутник овых геодезич еских измерен ий (опреде лений)	0.10	Закрепление отсутствует
н17У	-	-	338848.40	1180258.01	Метод спутник овых геодезич еских измерен ий (опреде лений)	0.10	Закрепление отсутствует

1. Сведения о характерных точках границы уточняемого земельного участка с кадастровым номером 21:23:29030113 :

Система координат МСК-21, зона 1					Зона № 1		
Обозначение характерных точек границ	Координаты, м				Метод определения координат	Формулы, примененные для расчета средней квадратической погрешности определения координат характерных точек границ (Mt), с подставленными в такие формулы значениями и итоговые (вычисленные) значения Mt, м	Описание закрепления точки
	содержатся в Едином государственном реестре недвижимости		определены в результате выполнения комплексных кадастровых работ				
	X	Y	X	Y			
1	2	3	4	5	6	7	8
н13У	-	-	338862.72	1180258.05	Метод спутниковых геодезических измерений (определений)	0.10	Закрепление отсутствует

2. Сведения о частях границ уточняемого земельного участка с кадастровым номером 21:23:29030113 :

Обозначение части границ		Горизонтальное проложение (S), м	Описание прохождения части границ	Сведения о согласовании местоположения границ (согласовано/спорное)
от т.	до т.			
1	2	3	4	5
н13У	н12У	29.13	-	-
н12У	н14У	6.16	-	-
н14У	н15У	1.98	-	-
н15У	н16У	7.43	-	-
н16У	н17У	31.51	-	-
н17У	н13У	14.32	-	-

3. Сведения о характеристиках уточняемого земельного участка с кадастровым номером 21:23:29030113 :

№ п/п	Наименование характеристики земельного участка	Значение характеристики
1	2	3
1.	Адрес земельного участка	-
1.1.	Сведения о местоположении земельного участка (при отсутствии адреса) в структурированном в соответствии с федеральной информационной адресной системой виде	Чувашская Республика - Чувашия, р-н Шумерлинский, д. Шумерля,, , участок 123
1.2.	Дополнительные сведения о местоположении земельного участка	-
2.	Площадь земельного участка ± величина погрешности определения (вычисления) площади (P ± ΔP), м2	431 ± 7
3.	Формула, примененная для вычисления предельной погрешности определения площади земельного участка, с подставленными значениями и итоговые (вычисленные) значения (ΔP), м2	$\Delta P = 3.5 * Mt * \sqrt{P} = 3.5 * 0,1 * \sqrt{431} = 7$
4.	Площадь земельного участка согласно сведениям Единого государственного реестра недвижимости (Pкад),	400
5.	Оценка расхождения P и Pкад (P - Pкад), м2	31

3. Сведения о характеристиках уточняемого земельного участка с кадастровым номером 21:23:29030113 :

№ п/п	Наименование характеристики земельного участка	Значение характеристики
1	2	3
6.	Предельные минимальный и максимальный размеры земельного участка (Рмин и Рмакс), м2	- -
7.	Вид (виды) разрешенного использования	Для ведения личного подсобного хозяйства
7.1.	Дополнительные сведения об использовании земельного участка	-
8.	Кадастровый или иной государственный учетный номер (инвентарный) здания, сооружения, объекта незавершенного строительства, расположенного на земельном участке	-
9.	Сведения о земельных участках (землях общего пользования, территории общего пользования), посредством которых обеспечивается доступ	-
10.	Иные сведения	-

4. Пояснения к сведениям об уточняемом земельном участке с кадастровым номером 21:23:140102::13 :

1.	-
----	---

Сведения об уточняемых земельных участках

1. Сведения о характерных точках границы уточняемого земельного участка с кадастровым номером 21:23:29030114 :

Система координат МСК-21, зона 1					Зона № 1		
Обозначение характерных точек границ	Координаты, м				Метод опреде ления коор динат	Формулы, примененные для расчета средней квадратической погрешности определения координат характерных точек границ (Mt), с подставленными в такие формулы значениями и итоговые (вычисленные) значения Mt, м	Описание закрепле ния точки
	содержатся в Едином государственном реестре недвижимости		определены в результате выполнения комплексных кадастровых работ				
	X	Y	X	Y			
1	2	3	4	5	6	7	8
н17У	-	-	338848.40	1180258.01	Метод спутник овых геодезич еских измерен ий (опреде лений)	0.10	Закрепление отсутствует
н16У	-	-	338846.75	1180289.48	Метод спутник овых геодезич еских измерен ий (опреде лений)	0.10	Закрепление отсутствует
н18У	-	-	338833.39	1180289.84	Метод спутник овых геодезич еских измерен ий (опреде лений)	0.10	Закрепление отсутствует
н19У	-	-	338834.82	1180258.55	Метод спутник овых геодезич еских измерен ий (опреде лений)	0.10	Закрепление отсутствует
н17У	-	-	338848.40	1180258.01	Метод спутник овых геодезич еских измерен ий (опреде лений)	0.10	Закрепление отсутствует

2. Сведения о частях границ уточняемого земельного участка с кадастровым номером 21:23:29030114 :				
Обозначение части границ		Горизонтальное проложение (S), м	Описание прохождения части границ	Сведения о согласовании местоположения границ (согласовано/спорное)
от т.	до т.			
1	2	3	4	5
н17У	н16У	31.51	-	-
н16У	н18У	13.36	-	-
н18У	н19У	31.32	-	-
н19У	н17У	13.59	-	-
3. Сведения о характеристиках уточняемого земельного участка с кадастровым номером 21:23:29030114 :				
№ п/п	Наименование характеристики земельного участка	Значение характеристики		
1	2	3		
1.	Адрес земельного участка	-		
1.1.	Сведения о местоположении земельного участка (при отсутствии адреса) в структурированном в соответствии с федеральной информационной адресной системой виде	Чувашская Республика - Чувашия, р-н Шумерлинский, д. Шумерля,, , участок 123 а		
1.2.	Дополнительные сведения о местоположении земельного участка	-		
2.	Площадь земельного участка ± величина погрешности определения (вычисления) площади ($P \pm \Delta P$), м ²	422 ± 7		
3.	Формула, примененная для вычисления предельной погрешности определения площади земельного участка, с подставленными значениями и итоговые (вычисленные) значения (ΔP), м ²	$\Delta P = 3.5 * M_t * \sqrt{P} = 3.5 * 0,1 * \sqrt{422} = 7$		
4.	Площадь земельного участка согласно сведениям Единого государственного реестра недвижимости (Ркад),	418		
5.	Оценка расхождения P и Ркад ($P - P_{кад}$), м ²	4		
6.	Предельные минимальный и максимальный размеры земельного участка ($P_{мин}$ и $P_{макс}$), м ²	- -		
7.	Вид (виды) разрешенного использования	Для ведения личного подсобного хозяйства		
7.1.	Дополнительные сведения об использовании земельного участка	-		
8.	Кадастровый или иной государственный учетный номер (инвентарный) здания, сооружения, объекта незавершенного строительства, расположенного на земельном участке	-		
9.	Сведения о земельных участках (землях общего пользования, территории общего пользования), посредством которых обеспечивается доступ	-		
10.	Иные сведения	-		
4. Пояснения к сведениям об уточняемом земельном участке с кадастровым номером 21:23:29030114 :				
1.	-			

Сведения об уточняемых земельных участках

1. Сведения о характерных точках границы уточняемого земельного участка с кадастровым номером 21:23:140102::16 :

Система координат МСК-21, зона 1					Зона № 1		
Обозначение характерных точек границ	Координаты, м				Метод опреде ления коор динат	Формулы, примененные для расчета средней квадратической погрешности определения координат характерных точек границ (Mt), с подставленными в такие формулы значениями и итоговые (вычисленные) значения Mt, м	Описание закрепле ния точки
	содержатся в Едином государственном реестре недвижимости		определены в результате выполнения комплексных кадастровых работ				
	X	Y	X	Y			
1	2	3	4	5	6	7	8
н19У	-	-	338834.82	1180258.55	Метод спутниковых геодезических измерений (определений)	0.10	Закрепление отсутствует
н18У	-	-	338833.39	1180289.84	Метод спутниковых геодезических измерений (определений)	0.10	Закрепление отсутствует
1	-	-	338821.03	1180290.25	Метод спутниковых геодезических измерений (определений)	0.10	Закрепление отсутствует
2	-	-	338823.07	1180259.14	Метод спутниковых геодезических измерений (определений)	0.10	Закрепление отсутствует
н19У	-	-	338834.82	1180258.55	Метод спутниковых геодезических измерений (определений)	0.10	Закрепление отсутствует

2. Сведения о частях границ уточняемого земельного участка с кадастровым номером 21:23:29030116 :				
Обозначение части границ		Горизонтальное проложение (S), м	Описание прохождения части границ	Сведения о согласовании местоположения границ (согласовано/спорное)
от т.	до т.			
1	2	3	4	5
н19У	н18У	31.32	-	-
н18У	1	12.37	-	-
1	2	31.18	-	-
2	н19У	11.76	-	-

3. Сведения о характеристиках уточняемого земельного участка с кадастровым номером 21:23:140102::16 :

№ п/п	Наименование характеристики земельного участка	Значение характеристики
1	2	3
1.	Адрес земельного участка	-
1.1.	Сведения о местоположении земельного участка (при отсутствии адреса) в структурированном в соответствии с федеральной информационной адресной системой виде	Чувашская Республика - Чувашия, р-н Шумерлинский, д. Шумерля,, , участок 125
1.2.	Дополнительные сведения о местоположении земельного участка	-
2.	Площадь земельного участка ± величина погрешности определения (вычисления) площади ($P \pm \Delta P$), м ²	375 ± 7
3.	Формула, примененная для вычисления предельной погрешности определения площади земельного участка, с подставленными значениями и итоговые (вычисленные) значения (ΔP), м ²	$\Delta P = 3.5 * M_t * \sqrt{P} = 3.5 * 0,1 * \sqrt{375} = 7$
4.	Площадь земельного участка согласно сведениям Единого государственного реестра недвижимости (Ркад),	403
5.	Оценка расхождения P и Ркад ($P - P_{кад}$), м ²	28
6.	Предельные минимальный и максимальный размеры земельного участка ($P_{мин}$ и $P_{макс}$), м ²	- -
7.	Вид (виды) разрешенного использования	Для ведения личного подсобного хозяйства
7.1.	Дополнительные сведения об использовании земельного участка	-
8.	Кадастровый или иной государственный учетный номер (инвентарный) здания, сооружения, объекта незавершенного строительства, расположенного на земельном участке	-
9.	Сведения о земельных участках (землях общего пользования, территории общего пользования), посредством которых обеспечивается доступ	-
10.	Иные сведения	-

4. Пояснения к сведениям об уточняемом земельном участке с кадастровым номером 21:23:140102::16 :

1.	-
----	---

Сведения об уточняемых земельных участках

1. Сведения о характерных точках границы уточняемого земельного участка с кадастровым номером 21:23:140102::2 :

Система координат МСК-21, зона 1					Зона № 1		
Обозначение характерных точек границ	Координаты, м				Метод опреде ления коор динат	Формулы, примененные для расчета средней квадратической погрешности определения координат характерных точек границ (Mt), с подставленными в такие формулы значениями и итоговые (вычисленные) значения Mt, м	Описание закрепле ния точки
	содержатся в Едином государственном реестре недвижимости		определены в результате выполнения комплексных кадастровых работ				
	X	Y	X	Y			
1	2	3	4	5	6	7	8
н20У	-	-	338873.36	1180292.90	Метод спутник овых геодезич еских измерен ий (опреде лений)	0.10	Закрепление отсутствует
н21У	-	-	338872.77	1180324.35	Метод спутник овых геодезич еских измерен ий (опреде лений)	0.10	Закрепление отсутствует
10	-	-	338859.30	1180324.80	Метод спутник овых геодезич еских измерен ий (опреде лений)	0.10	Закрепление отсутствует
н22У	-	-	338860.39	1180293.03	Метод спутник овых геодезич еских измерен ий (опреде лений)	0.10	Закрепление отсутствует
н20У	-	-	338873.36	1180292.90	Метод спутник овых геодезич еских измерен ий (опреде лений)	0.10	Закрепление отсутствует

2. Сведения о частях границ уточняемого земельного участка с кадастровым номером 21:23:140102::2 :				
Обозначение части границ		Горизонтальное проложение (S), м	Описание прохождения части границ	Сведения о согласовании местоположения границ (согласовано/спорное)
от т.	до т.			
1	2	3	4	5
н20У	н21У	31.46	-	-
н21У	10	13.48	-	-
10	н22У	31.79	-	-
н22У	н20У	12.97	-	-
3. Сведения о характеристиках уточняемого земельного участка с кадастровым номером 21:23:140102::2 :				
№ п/п	Наименование характеристики земельного участка	Значение характеристики		
1	2	3		
1.	Адрес земельного участка	-		
1.1.	Сведения о местоположении земельного участка (при отсутствии адреса) в структурированном в соответствии с федеральной информационной адресной системой виде	Чувашская Республика - Чувашия, р-н Шумерлинский, д. Шумерля,, , участок 112		
1.2.	Дополнительные сведения о местоположении земельного участка	-		
2.	Площадь земельного участка ± величина погрешности определения (вычисления) площади (P ± ΔP), м2	418 ± 7		
3.	Формула, примененная для вычисления предельной погрешности определения площади земельного участка, с подставленными значениями и итоговые (вычисленные) значения (ΔP), м2	$\Delta P = 3.5 * M_t * \sqrt{P} = 3.5 * 0,1 * \sqrt{418} = 7$		
4.	Площадь земельного участка согласно сведениям Единого государственного реестра недвижимости (Ркад),	425		
5.	Оценка расхождения P и Ркад (P - Ркад), м2	7		
6.	Предельные минимальный и максимальный размеры земельного участка (Рмин и Рмакс), м2	-		
7.	Вид (виды) разрешенного использования	Для ведения личного подсобного хозяйства		
7.1.	Дополнительные сведения об использовании земельного участка	-		
8.	Кадастровый или иной государственный учетный номер (инвентарный) здания, сооружения, объекта незавершенного строительства, расположенного на земельном участке	-		
9.	Сведения о земельных участках (землях общего пользования, территории общего пользования), посредством которых обеспечивается доступ	-		
10.	Иные сведения	-		
4. Пояснения к сведениям об уточняемом земельном участке с кадастровым номером 21:23:140102::2 :				
1.	-			

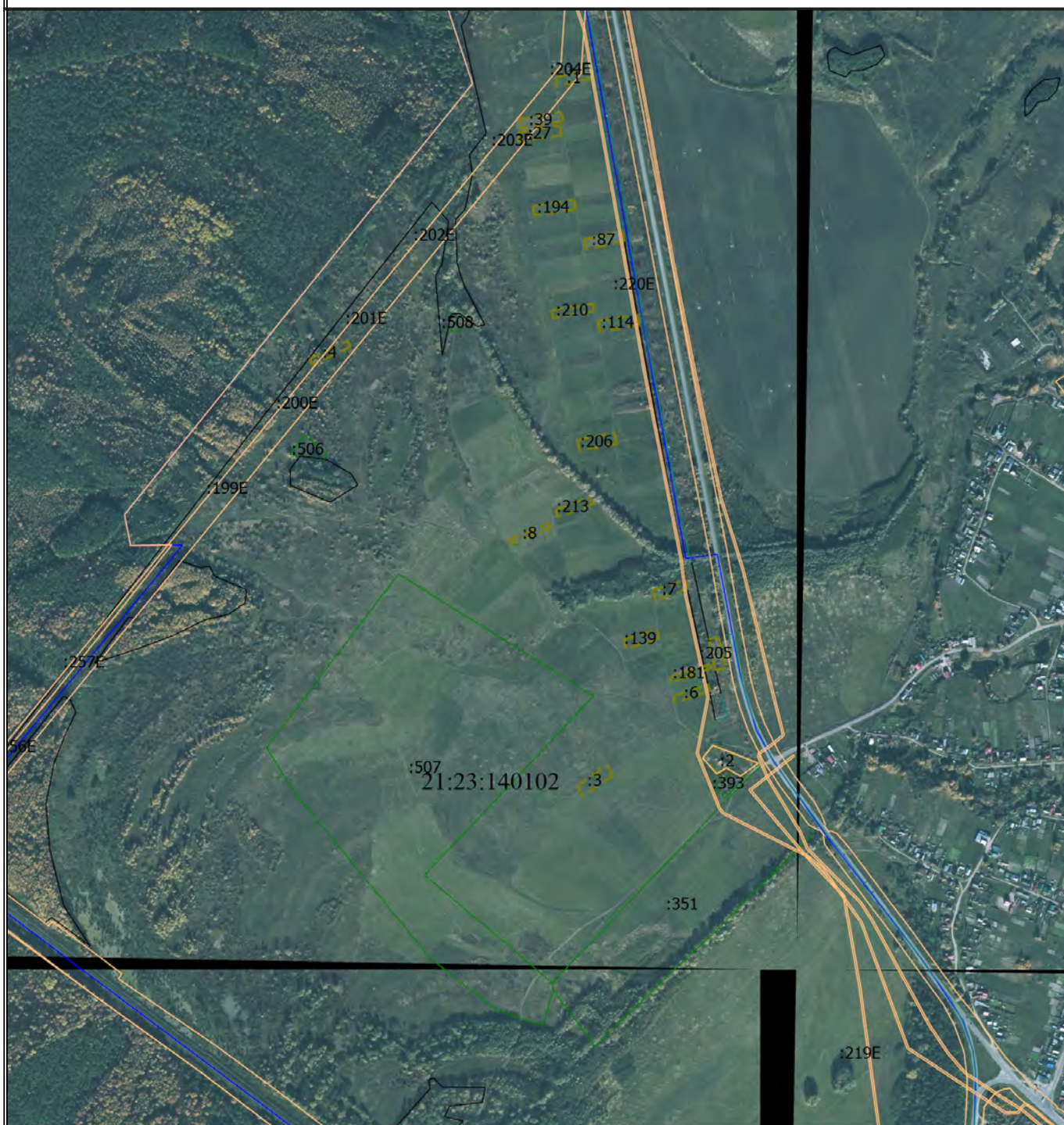
Сведения об уточняемых земельных участках

1. Сведения о характерных точках границы уточняемого земельного участка с кадастровым номером 21:23:140102::4 :

Система координат МСК-21, зона 1					Зона № 1		
Обозначение характерных точек границ	Координаты, м				Метод опреде ления коор динат	Формулы, примененные для расчета средней квадратической погрешности определения координат характерных точек границ (Mt), с подставленными в такие формулы значениями и итоговые (вычисленные) значения Mt, м	Описание закрепле ния точки
	содержатся в Едином государственном реестре недвижимости		определены в результате выполнения комплексных кадастровых работ				
	X	Y	X	Y			
1	2	3	4	5	6	7	8
н22У	-	-	338860.39	1180293.03	Метод спутник овых геодезич еских измерен ий (опреде лений)	0.10	Закрепление отсутствует
10	-	-	338859.30	1180324.80	Метод спутник овых геодезич еских измерен ий (опреде лений)	0.10	Закрепление отсутствует
4	-	-	338846.65	1180324.64	Метод спутник овых геодезич еских измерен ий (опреде лений)	0.10	Закрепление отсутствует
н23У	-	-	338847.19	1180292.95	Метод спутник овых геодезич еских измерен ий (опреде лений)	0.10	Закрепление отсутствует
н22У	-	-	338860.39	1180293.03	Метод спутник овых геодезич еских измерен ий (опреде лений)	0.10	Закрепление отсутствует

2. Сведения о частях границ уточняемого земельного участка с кадастровым номером 21:23:140102::4 :				
Обозначение части границ		Горизонтальное проложение (S), м	Описание прохождения части границ	Сведения о согласовании местоположения границ (согласовано/спорное)
от т.	до т.			
1	2	3	4	5
н22У	10	31.79	-	-
10	4	12.65	-	-
4	н23У	31.69	-	-
н23У	н22У	13.20	-	-
3. Сведения о характеристиках уточняемого земельного участка с кадастровым номером 21:23:140102::4 :				
№ п/п	Наименование характеристики земельного участка		Значение характеристики	
1	2		3	
1.	Адрес земельного участка		-	
1.1.	Сведения о местоположении земельного участка (при отсутствии адреса) в структурированном в соответствии с федеральной информационной адресной системой виде		Чувашская Республика - Чувашия, р-н Шумерлинский, д. Шумерля,, , участок 114	
1.2.	Дополнительные сведения о местоположении земельного участка		-	
2.	Площадь земельного участка ± величина погрешности определения (вычисления) площади ($P \pm \Delta P$), м ²		410 ± 7	
3.	Формула, примененная для вычисления предельной погрешности определения площади земельного участка, с подставленными значениями и итоговые (вычисленные) значения (ΔP), м ²		$\Delta P = 3.5 * M_t * \sqrt{P} = 3.5 * 0,1 * \sqrt{410} = 7$	
4.	Площадь земельного участка согласно сведениям Единого государственного реестра недвижимости (Ркад),		403	
5.	Оценка расхождения P и Ркад ($P - P_{кад}$), м ²		7	
6.	Предельные минимальный и максимальный размеры земельного участка ($P_{мин}$ и $P_{макс}$), м ²		- -	
7.	Вид (виды) разрешенного использования		Для ведения личного подсобного хозяйства	
7.1.	Дополнительные сведения об использовании земельного участка		-	
8.	Кадастровый или иной государственный учетный номер (инвентарный) здания, сооружения, объекта незавершенного строительства, расположенного на земельном участке		-	
9.	Сведения о земельных участках (землях общего пользования, территории общего пользования), посредством которых обеспечивается доступ		-	
10.	Иные сведения		-	
4. Пояснения к сведениям об уточняемом земельном участке с кадастровым номером 21:23:140102:4 :				
1.	-			

Схема границ земельных участков





Масштаб 1:12900

Условные обозначения

- - Часть границы, местоположение которой определено при выполнении кадастровых работ
- - Характерная точка границы земельного участка, сведения ЕГРН о которой соответствуют требованиям, установленным в соответствии с частью 13 статьи 22 Федерального закона от 13 июля 2015 г. N 218-ФЗ "О государственной регистрации недвижимости"
- - Часть границы, сведения ЕГРН о которой позволяют однозначно определить ее положение на местности
- - Граница кадастрового квартала

Схема границ земельных участков

-  - Граница муниципального образования
-  - Граница территориальной зоны
- 21:23:140102 - Номер кадастрового квартала