



ЧАВАШ РЕСПУБЛИКИН КУЛЬТУРА,
НАЦИОНАЛЬНОСЕН ЁСЁСЕН
ТАТА АРХИВ ЁСЕН МИНИСТЕРВИ

МИНИСТЕРСТВО КУЛЬТУРЫ,
ПО ДЕЛАМ НАЦИОНАЛЬНОСТЕЙ И
АРХИВНОГО ДЕЛА ЧУВАШСКОЙ РЕСПУБЛИКИ

ПРИКАЗ
РР.10.2024 ОР-05/529 №
Шупашкар хули

ПРИКАЗ
РР.10.2024 № ОР-05/529
г. Чебоксары

Об утверждении предмета охраны объекта культурного наследия (памятника истории и культуры) регионального (республиканского) значения «Каменный двухэтажный дом», конец XIX – начало XX вв., расположенного по адресу: Чувашская Республика, Порецкий муниципальный округ, с. Порецкое, ул. Кооперативная, д. 2

В соответствии с Федеральным законом от 25 июня 2002 г. № 73-ФЗ «Об объектах культурного наследия (памятниках истории и культуры) народов Российской Федерации», приказом Министерства культуры Российской Федерации от 13 января 2016 г. № 28 «Об утверждении Порядка определения предмета охраны объекта культурного наследия, включенного в единый государственный реестр объектов культурного наследия (памятников истории и культуры) народов Российской Федерации в соответствии со статьей 64 Федерального закона от 25 июня 2002 г. № 73-ФЗ «Об объектах культурного наследия (памятниках истории и культуры) народов Российской Федерации» (зарегистрирован в Министерстве юстиции Российской Федерации 2 августа 2016 г., регистрационный № 43060), Законом Чувашской Республики от 12 апреля 2005 г. № 10 «Об объектах культурного наследия (памятниках истории и культуры) в Чувашской Республике», постановлением Кабинета Министров Чувашской Республики от 4 июня 2012 г. № 216 «Вопросы Министерства культуры, по делам национальностей и архивного дела Чувашской Республики» п р и к а з ы в а ю:

1. Утвердить прилагаемый предмет охраны объекта культурного наследия (памятника истории и культуры) регионального (республиканского) значения «Каменный двухэтажный дом», конец XIX – начало XX вв., расположенного по адресу: Чувашская Республика, Порецкий муниципальный округ, с. Порецкое, ул. Кооперативная, д. 2, принятого на государственную охрану постановлением Совета Министров Чувашской АССР от 23 октября 1990 г. № 299 «О дополнении списка памятников истории и культуры местного (АССР) значения, подлежащих государственной охране».

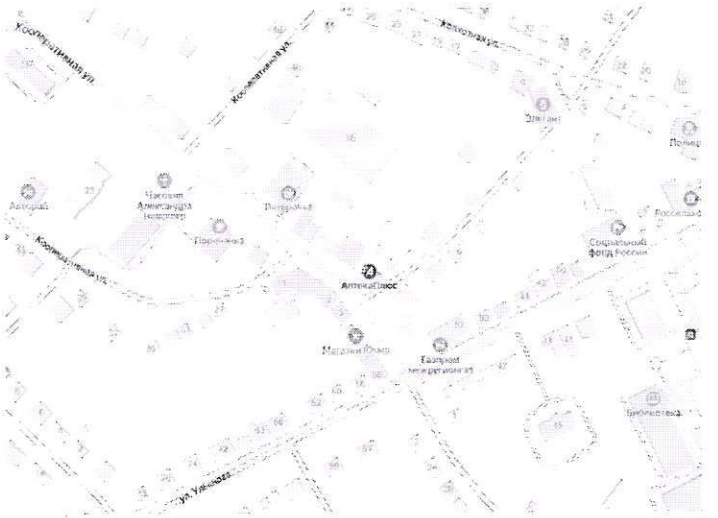
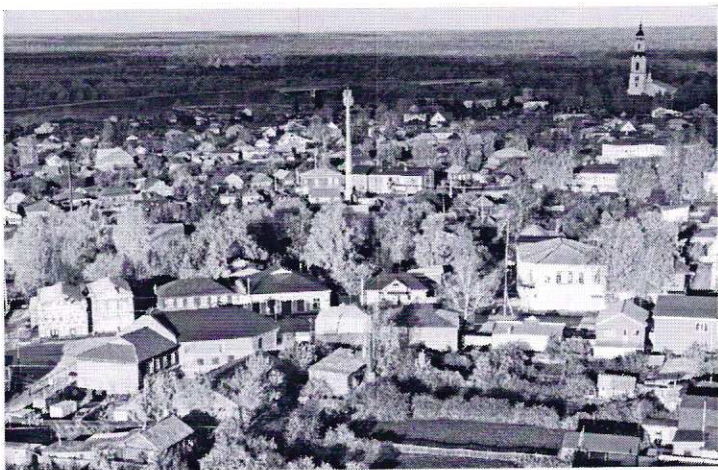
2. Контроль за исполнением настоящего приказа возложить на первого заместителя министра культуры, по делам национальностей и архивного дела Чувашской Республики, курирующего соответствующее направление деятельности.

Министр

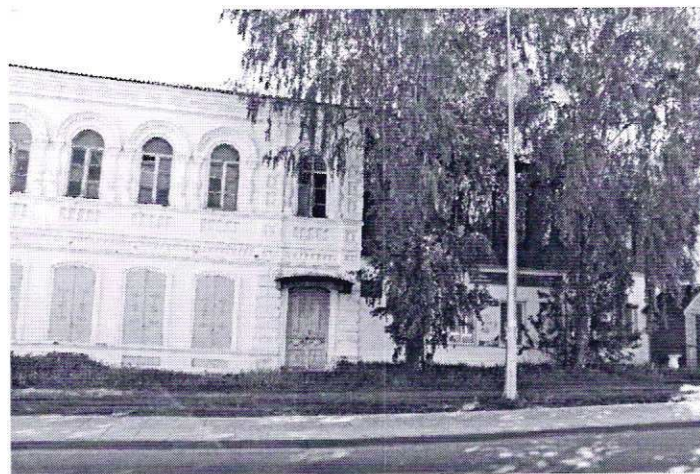
С.А. Каликова

Утвержден
приказом Министерства культуры,
по делам национальностей и архивного дела
Чувашской Республики
от 11.10.2024 № 01-05/529

Предмет охраны
объекта культурного наследия (памятника истории и культуры)
регионального (республиканского) значения «Каменный двухэтажный дом»,
конец XIX – начало XX вв., расположенного по адресу: Чувашская
Республика, Порецкий муниципальный округ, с. Порецкое,
ул. Кооперативная, д. 2

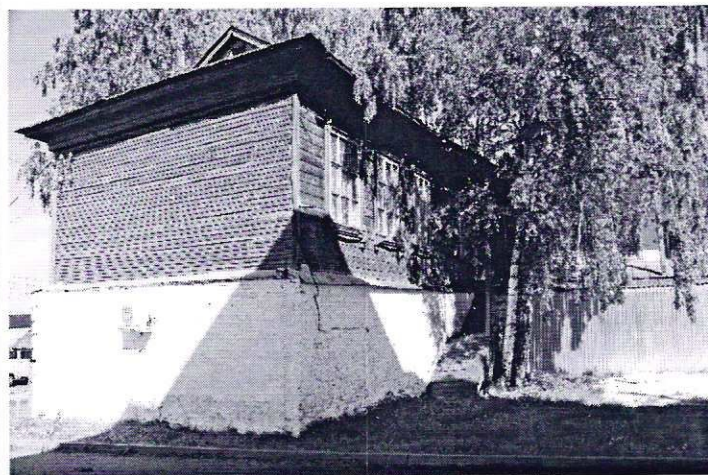
№ п/п	Описание предмета охраны	Изображение
1. Градостроительные характеристики		
1.1	Местоположение объекта культурного наследия в сложившейся структуре исторического центра села Порецкое, на улице Кооперативной, вблизи от ряда объектов культурного наследия; габариты, конфигурация и силуэт здания	
1.2	Особая градостроительная роль объекта культурного наследия, являющегося важной составной частью исторического центра села Порецкое, активно участвующего в формировании исторической панорамы и силуэта центральной части села, его природного и культурного ландшафта, включая ценные точки видового раскрытия объекта и его визуальное восприятие в сложившейся	

среде, а также визуальные связи с другими зданиями улицы – объектами культурного наследия


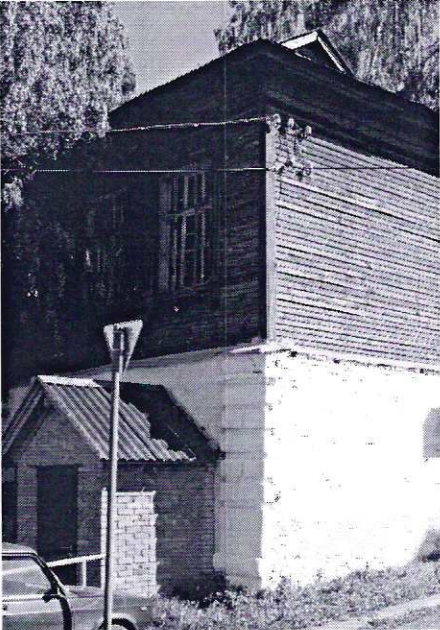
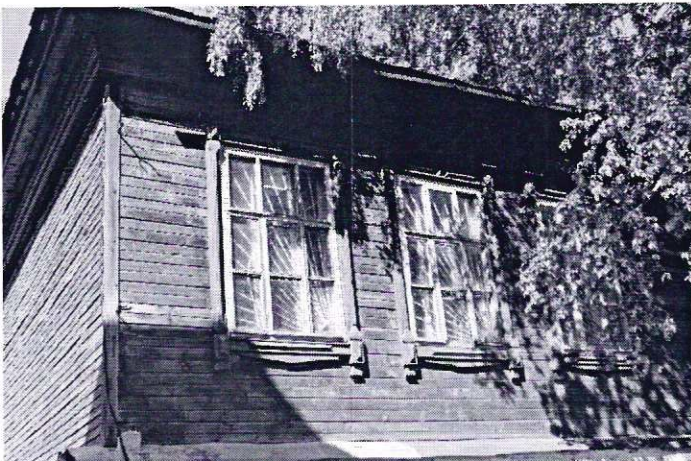





2. Архитектурные и конструктивные характеристики объекта

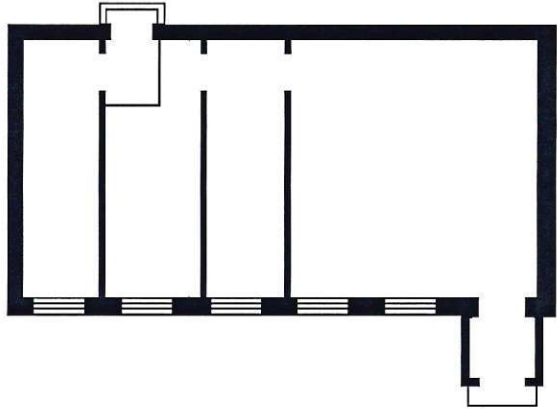
2.1 Объемно-пространственная композиция памятника, состоящая из прямоугольного в плане двухэтажного объема



2.2 Крыша полувальмовая датского типа.
Тип покрытия – металлическая фальцевая кровля.
Высотные отметки по

	венчающим карнизам и конькам	
2.3	<p>Композиционное и архитектурно-художественное оформление фасадов, в том числе:</p> <ul style="list-style-type: none"> - лопатки, декорированные рустом, подчеркивающие углы стен первого этажа; - широкие прямоугольные окна второго этажа, подчеркнутые деревянными наличниками; - венчающий карниз 	 
2.4	<p>Материал и характер отделки фасадных поверхностей:</p> <p>оштукатуренные и окрашенные стены кирпичной кладки первого</p>	

	этажа, рубленые из бревен и обшитые тесом стены второго этажа	
2.5	Колористическое решение: штукатурка и окраска плоскостей стен фасадов первого этажа светлой краской	
2.6	Местоположение, габариты, конфигурация и характер столярных заполнений оконных и дверных проемов здания на момент постройки с рисунками оконных переплетов	

<p>2.7</p>	<p>Сложившаяся пространственно-планировочная структура интерьеров в пределах капитальных стен, опорных конструкций, перекрытий</p>	
<p>2.8</p>	<p>Конструктивные элементы:</p> <ul style="list-style-type: none"> - наружные стены первого этажа из полнотелого кирпича на известково-песчаном растворе; - наружные стены второго этажа, рубленые из бревен и обшитые тесом; - плоские деревянные перекрытия 	