

КАРТА-ПЛАН ТЕРРИТОРИИ

Пояснительная записка

1. Сведения о территории выполнения комплексных кадастровых работ:

21:26:130104

(наименование субъекта Российской Федерации, муниципального образования, населенного пункта, уникальные учетные номера кадастровых кварталов, иные сведения, позволяющие определить местоположение территории, на которой выполняются комплексные кадастровые работы, например, наименование садоводческого или огороднического некоммерческого товарищества, гаражного кооператива, элемента планировочной структуры)

2. Основания выполнения комплексных кадастровых работ:

Наименование, дата и номер документа, на основании которого выполняются комплексные кадастровые работы:

Договор. № 2, от 20 июня 2024 г., выдан Администрация Янтиковского муниципального округа Чувашской Республики.

3. Дата подготовки карты-плана территории: 11 сентября 2024 г.

4. Сведения о заказчике(ах) комплексных кадастровых работ:

В отношении юридического лица, органа местного самоуправления муниципального района, муниципального округа или городского округа либо уполномоченного исполнительного органа государственной власти субъекта Российской Федерации:

полное или сокращенное (в случае, если имеется) наименование: Администрация Янтиковского муниципального округа Чувашской Республики

основной государственный регистрационный номер: 1222100009603

идентификационный номер налогоплательщика: 2100003143

В отношении физического лица или представителя физических или юридических лиц:

фамилия, имя, отчество (последнее - при наличии): —

страховой номер индивидуального лицевого счета в системе обязательного пенсионного страхования Российской Федерации (СНИЛС): —

Наименование и реквизиты документа, подтверждающие полномочия представителя заказчика(ов) комплексных кадастровых работ:

—

Адрес электронной почты (для направления уведомления о результатах внесения сведений в Единый государственный реестр недвижимости):

—

5. Сведения об исполнителе комплексных кадастровых работ:

Полное или сокращенное (в случае, если имеется) наименование и адрес юридического лица, с которым заключен государственный или муниципальный контракт либо договор подряда на выполнение комплексных кадастровых работ:

ООО "НПП "Инженер", адрес: 428003, Чувашская Республика - Чувашия, Чебоксары г, Президентский б-р, д.31

Фамилия, имя, отчество кадастрового инженера (последнее - при наличии): *Казанбаева Валентина Владимировна*

и основной государственный регистрационный номер кадастрового инженера индивидуального предпринимателя (ОГРНИП): *-*

Страховой номер индивидуального лицевого счета в системе обязательного пенсионного страхования Российской Федерации (СНИЛС) кадастрового инженера: *164-693-060-89*

Уникальный реестровый номер кадастрового инженера в реестре саморегулируемой организации кадастровых инженеров и дата внесения сведений о физическом лице в такой реестр: *1955, 14 сентября 2021 г.*

Полное или (в случае, если имеется) сокращенное наименование саморегулируемой организации кадастровых инженеров, членом которой является кадастровый инженер:

СРО "Ассоциация кадастровых инженеров Поволжья"

Контактный телефон: *8(8352)20-44-77*

Почтовый адрес и адрес электронной почты, по которым осуществляется связь с кадастровым инженером:

Чувашская Республика, город Чебоксары, Президентский бульвар, д. 31, inzhener21@ya.ru

6. Перечень документов, использованных при подготовке карты-плана территории:

№ п/п	Реквизиты документа				
	Вид	Дата	Номер	Наименование	Иные сведения
1	2	3	4	5	6
1	Кадастровый план территории, выдан: Филиал публично-правовой компании "Роскадастр" по Чувашской Республике - Чувашии	20 июня 2024 г.	КУВИ-001/2024-164810917	Кадастровый план территории	—
2	ПРОЧИЕ	1 января 2008 г.	б/н	" Цифровые топографические карты открытого опубликования" АГП "Меридиан Плюс"	Масштаб: 1:2000 Дата создания: 1 января 2008 г. Дата обновления: 1 января 2008 г.
3	ПРОЧИЕ, выдан: БУ "Центр информационных технологий" Мининформполитики Чувашии	11 января 2021 г.	6-14	Договор на оказание услуг по предоставлению измерительной и корректирующей информации от геодезической сети специального назначения на территории Чувашской Республики	—

1	2	3	4	5	6
4	ПРОЧИЕ, выдан: Собрание депутатов Янтиковского муниципального округа Чувашской Республики	26 декабря 2023 г.	20/3	Правила землепользования и застройки Янтиковского муниципального округа Чувашской Республики	—

7. Пояснения к карте-плану территории:

Пояснительная записка

На территории кадастрового квартала 21:26:130104 кадастровым инженером в соответствии с договором №1 от 26.02.2024 г. выполняются комплексные кадастровые работы. В соответствии с ч.1 ст.42.1 Федерального закона от 24.07.2007 № 221-ФЗ «О кадастровой деятельности» под комплексными кадастровыми работами (далее – ККР) понимаются кадастровые работы, которые выполняются одновременно в отношении всех расположенных на территории одного кадастрового квартала или территориях нескольких смежных кадастровых кварталов. Из п.1 ч.6 ст.42.1 Федерального закона от 24.07.2007 № 221-ФЗ «О кадастровой деятельности» следует, что образование земельных участков, занятых площадями, улицами, проездами, набережными, скверами, бульварами, водными объектами общего пользования и другими объектами (территориями) общего пользования, и земельных участков, на которых расположены многоквартирные дома, в рамках проведения ККР, допускается исключительно в случае, если образование таких земель предусмотрено проектом межевания территории (далее – ПМТ), утвержденном в порядке, установленном законодательством о градостроительной деятельности. Таким образом, учитывая положения п.1 ч.6 ст.42.1 Федерального закона от 24.07.2007 №221-ФЗ «О кадастровой деятельности», так как на территорию квартала 21:26:130104 отсутствует утвержденный ПМТ, то работы по образованию земельных участков не проводились.

Границы земельных участков установлены по их фактическому использованию. Работы проводились методом спутниковых геодезических измерений. Для ориентации в целях определения границ на местности также использовались картографические материалы, созданные ООО "НПП "Инженер" с помощью беспилотного летательного аппарата.

При выполнении ККР площади уточняемых земельных участков определялись с учетом требований законодательства: фактическая площадь земельного участка, не должна быть больше площади, сведения о которой относительно этого земельного участка содержатся в Едином государственном реестре недвижимости, более чем на величину предельного минимального размера земельного участка, установленного в соответствии с федеральным законом для земель соответствующего целевого назначения и разрешенного использования; фактическая площадь земельного участка, не должна быть меньше площади земельного участка, сведения о которой относительно этого земельного участка содержатся в Едином государственном реестре недвижимости, более чем на десять процентов (в случае получения значения площади земельного участка, которое меньше значения площади земельного участка, сведения о которой относительно этого земельного участка содержатся в Едином государственном реестре недвижимости, более чем на десять процентов, требуется письменное согласие правообладателя такого земельного участка).

Учитывая правила землепользования и застройки Янтиковского муниципального округа Чувашской Республики минимальная площадь земельного участка с видом разрешенного использования "для ведения личного подсобного хозяйства (приусадебный земельный участок)" в зоне Ж-1 – зона застройки индивидуальными жилыми домами составляет 200 кв.м., максимальная площадь составляет 10 000 кв. м.

Сведения о пунктах геодезической сети и средствах измерений

1. Сведения о пунктах геодезической сети:

№ п/п	Вид геодезической сети	Название пункта геодезической сети и тип знака	Система координат пункта геодезической сети	Координаты пункта, м		Дата обследования 27 июня 2024 г.		
						Сведения о состоянии		
				Х	У	наружного знака пункта	центра пункта	марки центра пункта
1	2	3	4	5	6	7	8	9

1	2	3	4	5	6	7	8	9
1	Геодезическая сеть специального назначения. -	KANA, -	МСК-21, зона 1	339 062,30	1 246 328,39	Сохранился	Сохранился	Сохранился

2. Сведения об использованных средствах измерений:

№ п/п	Наименование и обозначение типа средства измерений - прибора (инструмента, аппаратуры)	Заводской или серийный номер средства измерений	Реквизиты свидетельства о поверке прибора (инструмента, аппаратуры) и (или) срок действия поверки
1	2	3	4
1	Аппаратура геодезическая спутниковая EFT M1 PLUS	SJ11658749	№С-ГСХ/22-03-2024/326088429
2	Аппаратура геодезическая спутниковая EFT M1 PLUS	SJ11658731	№С-ГСХ/22-03-2024/326088430
3	Аппаратура геодезическая спутниковая PrinCe i50	3237939	Свидетельство о поверке № С-ГСХ/18-04-2023/239898646, действует до 17.04.2024 г.

Сведения об уточняемых земельных участках

1. Сведения о характерных точках границ уточняемого земельного участка с кадастровым номером 21:26:130104:14 :
 Система координат МСК-21, зона 1 Зона № 1

Обозначение характерных точек границ	Координаты, м				Метод определения координат	Формулы, примененные для расчета средней квадратической погрешности определения координат характерных точек границ (Mt), с подставленными в такие формулы значениями и итоговые (вычисленные) значения Mt, м	Описание закрепления точки
	содержатся в Едином государственном реестре недвижимости		определены в результате выполнения комплексных кадастровых работ				
	X	Y	X	Y			
1	2	3	4	5	6	7	8
17	338 683,58	1 273 922,15	338 683,58	1 273 922,15	Метод спутниковых геодезических измерений (определений)	—	Закрепление отсутствует
18	338 670,25	1 273 902,27	338 670,25	1 273 902,27			
19	338 684,21	1 273 894,18	338 684,21	1 273 894,18			
20	338 684,82	1 273 894,09	338 684,82	1 273 894,09			
21	338 697,81	1 273 912,87	338 697,81	1 273 912,87			
17	338 683,58	1 273 922,15	338 683,58	1 273 922,15			

2. Сведения о частях границ уточняемого земельного участка с кадастровым номером 21:26:130104:14 :

Обозначение части границ		Горизонтальное проложение (S), м	Описание прохождения части границ	Сведения о согласовании местоположения границ (согласовано/спорное)
от т.	до т.			
1	2	3	4	5
17	18	23,94	—	согласовано
18	19	16,13		
19	20	0,62		
20	21	22,83		
21	17	16,99		

3. Сведения о характеристиках уточняемого земельного участка с кадастровым номером 21:26:130104:14 :

№ п/п	Наименование характеристики земельного участка	Значение характеристики
1	2	3
1.	Адрес земельного участка	—
1.1.	Сведения о местоположении земельного участка (при отсутствии адреса) в структурированном в соответствии с федеральной информационной адресной системой виде	429295, Российская Федерация, Чувашская Республика-Чувашия, Янтиковский р-н, Тенеево д, А.Егоровой ул, д 13
1.2.	Дополнительные сведения о местоположении земельного участка	—
2.	Площадь земельного участка ± величина погрешности определения (вычисления) площади ($P \pm \Delta P$), м ²	395 ± 7,00
3.	Формула, примененная для вычисления предельной погрешности определения площади земельного участка, с подставленными значениями и итоговые (вычисленные) значения	$3,5 * 0,1 * \sqrt{395} = 7$
4.	Площадь земельного участка согласно сведениям Единого государственного реестра недвижимости (Ркад), м ²	395,00
5.	Оценка расхождения Р и Ркад ($P - P_{кад}$), м ²	0
6.	Предельный минимальный и максимальный размеры земельного участка (Рмин и Рмакс), м ²	Рмин = 200 Рмакс = 10 000
7.	Вид (виды) разрешенного использования	Для ведения личного подсобного хозяйства
7.1.	Дополнительные сведения об использовании земельного участка	—
8.	Кадастровый или иной государственный учетный номер (инвентарный) здания, сооружения, объекта незавершенного строительства, расположенного на земельном участке	—
9.	Сведения о земельных участках (землях общего пользования, территории общего пользования), посредством которых обеспечивается доступ	Земли (земельные участки) общего пользования
10.	Иные сведения	—

4. Пояснения к сведениям об уточняемом земельном участке с кадастровым номером 21:26:130104:14 :

1.	—
----	---

1. Сведения о характерных точках границ уточняемого земельного участка с кадастровым номером 21:26:130104:15 :
 Система координат МСК-21, зона 1 Зона № 1

Обозначение характерных точек границ	Координаты, м				Метод определения координат	Формулы, примененные для расчета средней квадратической погрешности определения координат характерных точек границ (Mt), с подставленными в такие формулы значениями и итоговые (вычисленные) значения Mt, м	Описание закрепления точки
	содержатся в Едином государственном реестре недвижимости		определены в результате выполнения комплексных кадастровых работ				
	X	Y	X	Y			
1	2	3	4	5	6	7	8
17	338 683,58	1 273 922,15	338 683,58	1 273 922,15	Метод спутниковых геодезических измерений (определений)	—	Закрепление отсутствует
21	338 697,81	1 273 912,87	338 697,81	1 273 912,87			
26	338 702,29	1 273 919,45	338 702,29	1 273 919,45			
27	338 710,99	1 273 932,32	338 710,99	1 273 932,32			
28	338 706,76	1 273 935,18	338 706,76	1 273 935,18			
29	338 705,82	1 273 936,34	338 705,82	1 273 936,34			
30	338 697,50	1 273 942,13	338 697,50	1 273 942,13			
31	338 697,45	1 273 942,04	338 697,45	1 273 942,04			
32	338 692,52	1 273 935,09	338 692,52	1 273 935,09			
33	338 691,55	1 273 934,46	338 691,55	1 273 934,46			
34	338 688,28	1 273 929,68	338 688,28	1 273 929,68			
35	338 687,31	1 273 930,43	338 687,31	1 273 930,43			

1	2	3	4	5	6	7	8
36	338 685,27	1 273 927,79	338 685,27	1 273 927,79	Метод спутниковых геодезических измерений (определений)	—	Закрепление отсутствует
37	338 686,58	1 273 926,78	338 686,58	1 273 926,78			
17	338 683,58	1 273 922,15	338 683,58	1 273 922,15			

2. Сведения о частях границ уточняемого земельного участка с кадастровым номером 21:26:130104:15 :

Обозначение части границ		Горизонтальное проложение (S), м	Описание прохождения части границ	Сведения о согласовании местоположения границ (согласовано/спорное)
от т.	до т.			
1	2	3	4	5
17	21	16,99	—	согласовано
21	26	7,96		
26	27	15,53		
27	28	5,11		
28	29	1,49		
29	30	10,14		
30	31	0,10		
31	32	8,52		
32	33	1,16		
33	34	5,79		
34	35	1,23		
35	36	3,34		
36	37	1,65		
37	17	5,52		

3. Сведения о характеристиках уточняемого земельного участка с кадастровым номером 21:26:130104:15 :

№ п/п	Наименование характеристики земельного участка	Значение характеристики
1	2	3
1.	Адрес земельного участка	—
1.1.	Сведения о местоположении земельного участка (при отсутствии адреса) в структурированном в соответствии с федеральной информационной адресной системой виде	429295, Российская Федерация, Чувашская Республика-Чувашия, Янтиковский р-н, Тенево д, А.Егоровой ул, д 11
1.2.	Дополнительные сведения о местоположении земельного участка	—

1	2	3	4	5	6	7	8
38	338 730,51	1 274 035,77	338 730,51	1 274 035,77	Метод спутниковых геодезических измерений (определений)	—	Закрепление отсутствует
39	338 738,64	1 274 047,01	338 738,64	1 274 047,01			
40	338 740,79	1 274 050,18	338 740,79	1 274 050,18			
41	338 741,04	1 274 050,01	338 741,04	1 274 050,01			
42	338 744,41	1 274 055,07	338 744,41	1 274 055,07			
43	338 733,98	1 274 061,96	338 733,98	1 274 061,96			
44	338 729,24	1 274 065,01	338 729,24	1 274 065,01			
45	338 729,94	1 274 066,35	338 729,94	1 274 066,35			
46	338 722,55	1 274 071,07	338 722,55	1 274 071,07			
47	338 718,95	1 274 073,45	338 718,95	1 274 073,45			
48	338 717,14	1 274 070,47	338 717,14	1 274 070,47			
49	338 592,54	1 274 146,02	338 592,54	1 274 146,02			
50	338 575,64	1 274 129,29	338 575,64	1 274 129,29			
51	338 692,11	1 274 058,32	338 692,11	1 274 058,32			
52	338 708,28	1 274 048,19	338 708,28	1 274 048,19			
53	338 712,70	1 274 045,29	338 712,70	1 274 045,29			
54	338 715,26	1 274 043,93	338 715,26	1 274 043,93			

1	2	3	4	5	6	7	8
38	338 730,51	1 274 035,77	338 730,51	1 274 035,77	Метод спутниковых геодезических измерений (определений)	—	Закрепление отсутствует

2. Сведения о частях границ уточняемого земельного участка с кадастровым номером 21:26:130104:21 :

Обозначение части границ		Горизонтальное проложение (S), м	Описание прохождения части границ	Сведения о согласовании местоположения границ (согласовано/спорное)
от т.	до т.			
1	2	3	4	5
38	39	13,87	—	согласовано
39	40	3,83		
40	41	0,30		
41	42	6,08		
42	43	12,50		
43	44	5,64		
44	45	1,51		
45	46	8,77		
46	47	4,32		
47	48	3,49		
48	49	145,72		
49	50	23,78		
50	51	136,39		
51	52	19,08		
52	53	5,29		
53	54	2,90		
54	38	17,30		

3. Сведения о характеристиках уточняемого земельного участка с кадастровым номером 21:26:130104:21 :

№ п/п	Наименование характеристики земельного участка	Значение характеристики
1	2	3
1.	Адрес земельного участка	—
1.1.	Сведения о местоположении земельного участка (при отсутствии адреса) в структурированном в соответствии с федеральной информационной адресной системой виде	429295, Российская Федерация, Чувашская Республика-Чувашия, Янтиковский р-н, Тенеево д, А.Егоровой ул, д 2
1.2.	Дополнительные сведения о местоположении земельного участка	—
2.	Площадь земельного участка ± величина погрешности определения (вычисления) площади ($P \pm \Delta P$), м ²	4 231 ± 23,00

1	2	3
3.	Формула, примененная для вычисления предельной погрешности определения площади земельного участка, с подставленными значениями и итоговые (вычисленные) значения	$3,5*0,1*\sqrt{(4231)} = 23$
4.	Площадь земельного участка согласно сведениям Единого государственного реестра недвижимости (Ркад), м ²	4 232,00
5.	Оценка расхождения Р и Ркад (Р - Ркад), м ²	1
6.	Предельный минимальный и максимальный размеры земельного участка (Рмин и Рмакс), м ²	Рмин = 200 Рмакс = 10 000
7.	Вид (виды) разрешенного использования	Для ведения личного подсобного хозяйства
7.1.	Дополнительные сведения об использовании земельного участка	—
8.	Кадастровый или иной государственный учетный номер (инвентарный) здания, сооружения, объекта незавершенного строительства, расположенного на земельном участке	—
9.	Сведения о земельных участках (землях общего пользования, территории общего пользования), посредством которых обеспечивается доступ	—
10.	Иные сведения	—

4. Пояснения к сведениям об уточняемом земельном участке с кадастровым номером 21:26:130104:21 :

1.	—
----	---

1. Сведения о характерных точках границ уточняемого земельного участка с кадастровым номером 21:26:130104:29 :
Система координат МСК-21, зона 1 Зона № 1

Обозначение характерных точек границ	Координаты, м				Метод определения координат	Формулы, примененные для расчета средней квадратической погрешности определения координат характерных точек границ (Mt), с подставленными в такие формулы значениями и итоговые (вычисленные) значения Mt, м	Описание закрепления точки
	содержатся в Едином государственном реестре недвижимости		определены в результате выполнения комплексных кадастровых работ				
	X	Y	X	Y			
1	2	3	4	5	6	7	8
71	338 621,98	1 273 872,51	338 621,98	1 273 872,51	—	—	-
72	338 624,15	1 273 875,88	338 624,15	1 273 875,88			—
73	338 629,77	1 273 884,36	338 629,77	1 273 884,36			—

1	2	3	4	5	6	7	8
74	338 633,41	1 273 889,70	338 633,41	1 273 889,70	—	—	—
75	338 636,26	1 273 888,01	338 636,26	1 273 888,01			
76	338 637,88	1 273 890,59	338 637,88	1 273 890,59			
77	338 634,96	1 273 892,48	338 634,96	1 273 892,48			
78	338 635,74	1 273 893,47	338 635,74	1 273 893,47			
79	338 625,65	1 273 899,97	338 625,65	1 273 899,97			
80	338 621,74	1 273 901,96	338 621,74	1 273 901,96			
81	338 613,62	1 273 906,95	338 613,62	1 273 906,95			
82	338 608,76	1 273 910,34	338 608,76	1 273 910,34			
83	338 492,96	1 273 977,92	338 492,96	1 273 977,92			
84	338 489,80	1 273 979,76	338 489,80	1 273 979,76			
85	338 476,19	1 273 958,49	338 476,19	1 273 958,49			
86	338 479,32	1 273 956,64	338 479,32	1 273 956,64			
87	338 582,35	1 273 896,12	338 582,35	1 273 896,12			
88	338 599,96	1 273 885,92	338 599,96	1 273 885,92			
89	338 614,20	1 273 877,17	338 614,20	1 273 877,17			
71	338 621,98	1 273 872,51	338 621,98	1 273 872,51			

2. Сведения о частях границ уточняемого земельного участка с кадастровым номером 21:26:130104:29 :

Обозначение части границ		Горизонтальное проложение (S), м	Описание прохождения части границ	Сведения о согласовании местоположения границ (согласовано/спорное)
от т.	до т.			
1	2	3	4	5
71	72	4,01	—	согласовано
72	73	10,17		
73	74	6,46		
74	75	3,31		
75	76	3,05		
76	77	3,48		
77	78	1,26		
78	79	12,00		
79	80	4,39		
80	81	9,53		
81	82	5,93		
82	83	134,08		
83	84	3,66		

1	2	3	4	5
84	85	25,25	—	согласовано
85	86	3,64		
86	87	119,49		
87	88	20,35		
88	89	16,71		
89	71	9,07		

3. Сведения о характеристиках уточняемого земельного участка с кадастровым номером 21:26:130104:29 :

№ п/п	Наименование характеристики земельного участка	Значение характеристики
1	2	3
1.	Адрес земельного участка	—
1.1.	Сведения о местоположении земельного участка (при отсутствии адреса) в структурированном в соответствии с федеральной информационной адресной системой виде	429295, Российская Федерация, Чувашская Республика-Чувашия, Янтиковский р-н, Тенево д, А.Егоровой ул, д 17
1.2.	Дополнительные сведения о местоположении земельного участка	—
2.	Площадь земельного участка \pm величина погрешности определения (вычисления) площади ($P \pm \Delta P$), м ²	4 312 \pm 23,00
3.	Формула, примененная для вычисления предельной погрешности определения площади земельного участка, с подставленными значениями и итоговые (вычисленные) значения	$3,5*0,1*\sqrt{(4312)} = 23$
4.	Площадь земельного участка согласно сведениям Единого государственного реестра недвижимости ($R_{\text{кад}}$), м ²	4 313,00
5.	Оценка расхождения P и $R_{\text{кад}}$ ($P - R_{\text{кад}}$), м ²	1
6.	Предельный минимальный и максимальный размеры земельного участка ($R_{\text{мин}}$ и $R_{\text{макс}}$), м ²	$R_{\text{мин}} = 200$ $R_{\text{макс}} = 10\ 000$
7.	Вид (виды) разрешенного использования	Для ведения личного подсобного хозяйства
7.1.	Дополнительные сведения об использовании земельного участка	—
8.	Кадастровый или иной государственный учетный номер (инвентарный) здания, сооружения, объекта незавершенного строительства, расположенного на земельном участке	—
9.	Сведения о земельных участках (землях общего пользования, территории общего пользования), посредством которых обеспечивается доступ	Земли (земельные участки) общего пользования
10.	Иные сведения	—

4. Пояснения к сведениям об уточняемом земельном участке с кадастровым номером 21:26:130104:29 :

1. —

1. Сведения о характерных точках границ уточняемого земельного участка с кадастровым номером 21:26:130104:36 :

Система координат МСК-21, зона 1 Зона № 1

Обозначение характерных точек границ	Координаты, м				Метод определения координат	Формулы, примененные для расчета средней квадратической погрешности определения координат характерных точек границ (Mt), с подставленными в такие формулы значениями и итоговые (вычисленные) значения Mt, м	Описание закрепления точки
	содержатся в Едином государственном реестре недвижимости		определены в результате выполнения комплексных кадастровых работ				
	X	Y	X	Y			
1	2	3	4	5	6	7	8
116	338 552,04	1 273 811,69	338 552,04	1 273 811,69	—	—	—
117	338 429,01	1 273 881,39	338 429,01	1 273 881,39			
118	338 422,56	1 273 867,69	338 422,56	1 273 867,69			
119	338 546,31	1 273 800,29	338 546,31	1 273 800,29			
116	338 552,04	1 273 811,69	338 552,04	1 273 811,69			

2. Сведения о частях границ уточняемого земельного участка с кадастровым номером 21:26:130104:36 :

Обозначение части границ		Горизонтальное проложение (S), м	Описание прохождения части границ	Сведения о согласовании местоположения границ (согласовано/спорное)
от т.	до т.			
1	2	3	4	5
116	117	141,40	—	согласовано
117	118	15,14		
118	119	140,91		
119	116	12,76		

3. Сведения о характеристиках уточняемого земельного участка с кадастровым номером 21:26:130104:36 :

№ п/п	Наименование характеристики земельного участка	Значение характеристики
1	2	3
1	2	3

1	2	3
1.	Адрес земельного участка	—
1.1.	Сведения о местоположении земельного участка (при отсутствии адреса) в структурированном в соответствии с федеральной информационной адресной системой виде	429295, Российская Федерация, Чувашская Республика-Чувашия, Янтиковский р-н, Тенево д, А.Егоровой ул, д 20
1.2.	Дополнительные сведения о местоположении земельного участка	—
2.	Площадь земельного участка ± величина погрешности определения (вычисления) площади ($P \pm \Delta P$), м ²	1 966 ± 31,00
3.	Формула, примененная для вычисления предельной погрешности определения площади земельного участка, с подставленными значениями и итоговые (вычисленные) значения	$3,5*0,2*\sqrt{(1966)} = 31$
4.	Площадь земельного участка согласно сведениям Единого государственного реестра недвижимости (Ркад), м ²	1 966,00
5.	Оценка расхождения Р и Ркад ($P - P_{кад}$), м ²	0
6.	Предельный минимальный и максимальный размеры земельного участка (Рмин и Рмакс), м ²	— —
7.	Вид (виды) разрешенного использования	Для ведения личного подсобного хозяйства
7.1.	Дополнительные сведения об использовании земельного участка	—
8.	Кадастровый или иной государственный учетный номер (инвентарный) здания, сооружения, объекта незавершенного строительства, расположенного на земельном участке	—
9.	Сведения о земельных участках (землях общего пользования, территории общего пользования), посредством которых обеспечивается доступ	—
10.	Иные сведения	—
4. Пояснения к сведениям об уточняемом земельном участке с кадастровым номером		21:26:130104:36 :
1.	—	—

1. Сведения о характерных точках границ уточняемого земельного участка с кадастровым номером 21:26:130104:38 :
 Система координат МСК-21, зона 1 Зона № 1

Обозначение характерных точек границ	Координаты, м				Метод определения координат	Формулы, примененные для расчета средней квадратической погрешности определения координат характерных точек границ (Mt), с подставленными в такие формулы значениями и итоговые (вычисленные) значения Mt, м	Описание закрепления точки
	содержатся в Едином государственном реестре недвижимости		определены в результате выполнения комплексных кадастровых работ				
	X	Y	X	Y			
1	2	3	4	5	6	7	8
120	338 539,69	1 273 785,71	338 539,69	1 273 785,71	—	—	—
121	338 415,85	1 273 853,47	338 415,85	1 273 853,47			
122	338 411,14	1 273 844,02	338 411,14	1 273 844,02			
123	338 417,59	1 273 840,09	338 417,59	1 273 840,09			
124	338 535,61	1 273 777,18	338 535,61	1 273 777,18			
120	338 539,69	1 273 785,71	338 539,69	1 273 785,71			

2. Сведения о частях границ уточняемого земельного участка с кадастровым номером 21:26:130104:38 :

Обозначение части границ		Горизонтальное проложение (S), м	Описание прохождения части границ	Сведения о согласовании местоположения границ (согласовано/спорное)
от т.	до т.			
1	2	3	4	5
120	121	141,17	—	согласовано
121	122	10,56		
122	123	7,55		
123	124	133,74		
124	120	9,46		

3. Сведения о характеристиках уточняемого земельного участка с кадастровым номером 21:26:130104:38 :

№ п/п	Наименование характеристики земельного участка	Значение характеристики
1	2	3
1	2	3

1	2	3
1.	Адрес земельного участка	—
1.1.	Сведения о местоположении земельного участка (при отсутствии адреса) в структурированном в соответствии с федеральной информационной адресной системой виде	429295, Российская Федерация, Чувашская Республика-Чувашия, Янтиковский р-н, Тенево д, А.Егоровой ул, д 20
1.2.	Дополнительные сведения о местоположении земельного участка	—
2.	Площадь земельного участка ± величина погрешности определения (вычисления) площади ($P \pm \Delta P$), м ²	1 441 ± 27,00
3.	Формула, примененная для вычисления предельной погрешности определения площади земельного участка, с подставленными значениями и итоговые (вычисленные) значения	$3,5*0,2*\sqrt{(1441)} = 27$
4.	Площадь земельного участка согласно сведениям Единого государственного реестра недвижимости (Ркад), м ²	1 441,00
5.	Оценка расхождения Р и Ркад ($P - P_{кад}$), м ²	0
6.	Предельный минимальный и максимальный размеры земельного участка (Рмин и Рмакс), м ²	— —
7.	Вид (виды) разрешенного использования	Для ведения личного подсобного хозяйства
7.1.	Дополнительные сведения об использовании земельного участка	—
8.	Кадастровый или иной государственный учетный номер (инвентарный) здания, сооружения, объекта незавершенного строительства, расположенного на земельном участке	—
9.	Сведения о земельных участках (землях общего пользования, территории общего пользования), посредством которых обеспечивается доступ	—
10.	Иные сведения	—
4. Пояснения к сведениям об уточняемом земельном участке с кадастровым номером		21:26:130104:38 :
1.	—	—

1. Сведения о характерных точках границ уточняемого земельного участка с кадастровым номером 21:26:130104:41 :
 Система координат МСК-21, зона 1 Зона № 1

Обозначение характерных точек границ	Координаты, м				Метод определения координат	Формулы, примененные для расчета средней квадратической погрешности определения координат характерных точек границ (Mt), с подставленными в такие формулы значениями и итоговые (вычисленные) значения Mt, м	Описание закрепления точки
	содержатся в Едином государственном реестре недвижимости		определены в результате выполнения комплексных кадастровых работ				
	X	Y	X	Y			
1	2	3	4	5	6	7	8
143	338 524,81	1 273 754,78	338 524,81	1 273 754,78	—	—	—
144	338 402,18	1 273 821,45	338 402,18	1 273 821,45			
145	338 387,08	1 273 795,14	338 387,08	1 273 795,14			
146	338 392,39	1 273 792,14	338 392,39	1 273 792,14			
147	338 511,54	1 273 728,61	338 511,54	1 273 728,61			
143	338 524,81	1 273 754,78	338 524,81	1 273 754,78			

2. Сведения о частях границ уточняемого земельного участка с кадастровым номером 21:26:130104:41 :

Обозначение части границ		Горизонтальное проложение (S), м	Описание прохождения части границ	Сведения о согласовании местоположения границ (согласовано/спорное)
от т.	до т.			
1	2	3	4	5
143	144	139,58	—	согласовано
144	145	30,34		
145	146	6,10		
146	147	135,03		
147	143	29,34		

3. Сведения о характеристиках уточняемого земельного участка с кадастровым номером 21:26:130104:41 :

№ п/п	Наименование характеристики земельного участка	Значение характеристики
1	2	3
1	2	3

1	2	3
1.	Адрес земельного участка	—
1.1.	Сведения о местоположении земельного участка (при отсутствии адреса) в структурированном в соответствии с федеральной информационной адресной системой виде	429295, Российская Федерация, Чувашская Республика-Чувашия, Янтиковский р-н, Тенево д, А.Егоровой ул, д 20
1.2.	Дополнительные сведения о местоположении земельного участка	—
2.	Площадь земельного участка \pm величина погрешности определения (вычисления) площади ($P \pm \Delta P$), м ²	4 197 \pm 45,00
3.	Формула, примененная для вычисления предельной погрешности определения площади земельного участка, с подставленными значениями и итоговые (вычисленные) значения	$3,5*0,2*\sqrt{(4197)} = 45$
4.	Площадь земельного участка согласно сведениям Единого государственного реестра недвижимости (Ркад), м ²	4 197,00
5.	Оценка расхождения Р и Ркад ($P - P_{кад}$), м ²	0
6.	Предельный минимальный и максимальный размеры земельного участка ($P_{мин}$ и $P_{макс}$), м ²	— —
7.	Вид (виды) разрешенного использования	Для ведения личного подсобного хозяйства
7.1.	Дополнительные сведения об использовании земельного участка	—
8.	Кадастровый или иной государственный учетный номер (инвентарный) здания, сооружения, объекта незавершенного строительства, расположенного на земельном участке	—
9.	Сведения о земельных участках (землях общего пользования, территории общего пользования), посредством которых обеспечивается доступ	—
10.	Иные сведения	—
4. Пояснения к сведениям об уточняемом земельном участке с кадастровым номером		21:26:130104:41 :
1.	—	—

1. Сведения о характерных точках границ уточняемого земельного участка с кадастровым номером 21:26:130104:42 :
 Система координат МСК-21, зона 1 Зона № 1

Обозначение характерных точек границ	Координаты, м				Метод определения координат	Формулы, примененные для расчета средней квадратической погрешности определения координат характерных точек границ (Mt), с подставленными в такие формулы значениями и итоговые (вычисленные) значения Mt, м	Описание закрепления точки
	содержатся в Едином государственном реестре недвижимости		определены в результате выполнения комплексных кадастровых работ				
	X	Y	X	Y			
1	2	3	4	5	6	7	8
146	338 392,39	1 273 792,14	338 392,39	1 273 792,14	—	—	—
148	338 371,86	1 273 754,98	338 371,86	1 273 754,98			
149	338 496,66	1 273 696,82	338 496,66	1 273 696,82			
147	338 511,54	1 273 728,61	338 511,54	1 273 728,61			
146	338 392,39	1 273 792,14	338 392,39	1 273 792,14			

2. Сведения о частях границ уточняемого земельного участка с кадастровым номером 21:26:130104:42 :

Обозначение части границ		Горизонтальное проложение (S), м	Описание прохождения части границ	Сведения о согласовании местоположения границ (согласовано/спорное)
от т.	до т.			
1	2	3	4	5
146	148	42,45	—	согласовано
148	149	137,69		
149	147	35,10		
147	146	135,03		

3. Сведения о характеристиках уточняемого земельного участка с кадастровым номером 21:26:130104:42 :

№ п/п	Наименование характеристики земельного участка	Значение характеристики
1	2	3
1.	Адрес земельного участка	—
1.1.	Сведения о местоположении земельного участка (при отсутствии адреса) в структурированном в соответствии с федеральной информационной адресной системой виде	429295, Российская Федерация, Чувашская Республика-Чувашия, Янтиковский р-н, Тенево д, А.Егоровой ул, д 20
1.2.	Дополнительные сведения о местоположении земельного участка	—

1	2	3
2.	Площадь земельного участка ± величина погрешности определения (вычисления) площади ($P \pm \Delta P$), м ²	5 282 ± 51,00
3.	Формула, примененная для вычисления предельной погрешности определения площади земельного участка, с подставленными значениями и итоговые (вычисленные) значения	$3,5*0,2*\sqrt{(5282)} = 51$
4.	Площадь земельного участка согласно сведениям Единого государственного реестра недвижимости (Ркад), м ²	5 283,00
5.	Оценка расхождения P и Ркад ($P - P_{кад}$), м ²	1
6.	Предельный минимальный и максимальный размеры земельного участка (Рмин и Рмакс), м ²	— —
7.	Вид (виды) разрешенного использования	Для ведения личного подсобного хозяйства
7.1.	Дополнительные сведения об использовании земельного участка	—
8.	Кадастровый или иной государственный учетный номер (инвентарный) здания, сооружения, объекта незавершенного строительства, расположенного на земельном участке	—
9.	Сведения о земельных участках (землях общего пользования, территории общего пользования), посредством которых обеспечивается доступ	—
10.	Иные сведения	—

4. Пояснения к сведениям об уточняемом земельном участке с кадастровым номером 21:26:130104:42 :

1.	—
----	---

1. Сведения о характерных точках границ уточняемого земельного участка с кадастровым номером 21:26:130104:54 :

Система координат МСК-21, зона 1 Зона № 1

Обозначение характерных точек границ	Координаты, м				Метод определения координат	Формулы, примененные для расчета средней квадратической погрешности определения координат характерных точек границ (Mt), с подставленными в такие формулы значениями и итоговые (вычисленные) значения Mt, м	Описание закрепления точки
	содержатся в Едином государственном реестре недвижимости		определены в результате выполнения комплексных кадастровых работ				
	X	Y	X	Y			
1	2	3	4	5	6	7	8
155	338 456,17	1 273 600,56	338 456,17	1 273 600,56	—	—	—

1	2	3	4	5	6	7	8
156	338 328,04	1 273 659,92	338 328,04	1 273 659,92	—	—	—
157	338 324,68	1 273 645,51	338 324,68	1 273 645,51			
158	338 449,90	1 273 586,73	338 449,90	1 273 586,73			
155	338 456,17	1 273 600,56	338 456,17	1 273 600,56			

2. Сведения о частях границ уточняемого земельного участка с кадастровым номером 21:26:130104:54 :

Обозначение части границ		Горизонтальное проложение (S), м	Описание прохождения части границ	Сведения о согласовании местоположения границ (согласовано/спорное)
от т.	до т.			
1	2	3	4	5
155	156	141,21	—	согласовано
156	157	14,80		
157	158	138,33		
158	155	15,18		

3. Сведения о характеристиках уточняемого земельного участка с кадастровым номером 21:26:130104:54 :

№ п/п	Наименование характеристики земельного участка	Значение характеристики
1	2	3
1.	Адрес земельного участка	—
1.1.	Сведения о местоположении земельного участка (при отсутствии адреса) в структурированном в соответствии с федеральной информационной адресной системой виде	429295, Российская Федерация, Чувашская Республика-Чувашия, Янтиковский р-н, Тенево д, А.Егоровой ул, д 20
1.2.	Дополнительные сведения о местоположении земельного участка	—
2.	Площадь земельного участка ± величина погрешности определения (вычисления) площади ($P \pm \Delta P$), м ²	2 073 ± 32,00
3.	Формула, примененная для вычисления предельной погрешности определения площади земельного участка, с подставленными значениями и итоговые (вычисленные) значения	$3,5 * 0,2 * \sqrt{(2073)} = 32$
4.	Площадь земельного участка согласно сведениям Единого государственного реестра недвижимости (Ркад), м ²	2 074,00
5.	Оценка расхождения Р и Ркад ($P - P_{кад}$), м ²	1
6.	Предельный минимальный и максимальный размеры земельного участка (Рмин и Рмакс), м ²	— —
7.	Вид (виды) разрешенного использования	Для ведения личного подсобного хозяйства
7.1.	Дополнительные сведения об использовании земельного участка	—

1	2	3
8.	Кадастровый или иной государственный учетный номер (инвентарный) здания, сооружения, объекта незавершенного строительства, расположенного на земельном участке	—
9.	Сведения о земельных участках (землях общего пользования, территории общего пользования), посредством которых обеспечивается доступ	—
10.	Иные сведения	—

4. Пояснения к сведениям об уточняемом земельном участке с кадастровым номером 21:26:130104:54 :

1.	—
----	---

1. Сведения о характерных точках границ уточняемого земельного участка с кадастровым номером 21:26:130104:55 :
 Система координат МСК-21, зона 1 Зона № 1

Обозначение характерных точек границ	Координаты, м				Метод определения координат	Формулы, примененные для расчета средней квадратической погрешности определения координат характерных точек границ (Mt), с подставленными в такие формулы значениями и итоговые (вычисленные) значения Mt, м	Описание закрепления точки
	содержатся в Едином государственном реестре недвижимости		определены в результате выполнения комплексных кадастровых работ				
	X	Y	X	Y			
1	2	3	4	5	6	7	8
157	338 324,68	1 273 645,51	338 324,68	1 273 645,51	—	—	—
159	338 319,80	1 273 635,39	338 319,80	1 273 635,39			
160	338 310,92	1 273 617,56	338 310,92	1 273 617,56			
161	338 437,94	1 273 558,09	338 437,94	1 273 558,09			
162	338 445,64	1 273 576,55	338 445,64	1 273 576,55			
158	338 449,90	1 273 586,73	338 449,90	1 273 586,73			
157	338 324,68	1 273 645,51	338 324,68	1 273 645,51			

2. Сведения о частях границ уточняемого земельного участка с кадастровым номером 21:26:130104:55 :

Обозначение части границ		Горизонтальное проложение (S), м	Описание прохождения части границ	Сведения о согласовании местоположения границ (согласовано/спорное)
от т.	до т.			
1	2	3	4	5
157	159	11,24	—	согласовано
159	160	19,92		

1	2	3	4	5
160	161	140,25	—	согласовано
161	162	20,00		
162	158	11,04		
158	157	138,33		

3. Сведения о характеристиках уточняемого земельного участка с кадастровым номером 21:26:130104:55 :

№ п/п	Наименование характеристики земельного участка	Значение характеристики
1	2	3
1.	Адрес земельного участка	—
1.1.	Сведения о местоположении земельного участка (при отсутствии адреса) в структурированном в соответствии с федеральной информационной адресной системой виде	429295, Российская Федерация, Чувашская Республика-Чувашия, Янтиковский р-н, Тенево д, А.Егоровой ул, д 20
1.2.	Дополнительные сведения о местоположении земельного участка	—
2.	Площадь земельного участка ± величина погрешности определения (вычисления) площади ($P \pm \Delta P$), м ²	4 327 ± 46,00
3.	Формула, примененная для вычисления предельной погрешности определения площади земельного участка, с подставленными значениями и итоговые (вычисленные) значения	$3,5*0,2*\sqrt{(4327)} = 46$
4.	Площадь земельного участка согласно сведениям Единого государственного реестра недвижимости (Ркад), м ²	4 328,00
5.	Оценка расхождения Р и Ркад ($P - P_{кад}$), м ²	1
6.	Предельный минимальный и максимальный размеры земельного участка (Рмин и Рмакс), м ²	— —
7.	Вид (виды) разрешенного использования	Для ведения личного подсобного хозяйства
7.1.	Дополнительные сведения об использовании земельного участка	—
8.	Кадастровый или иной государственный учетный номер (инвентарный) здания, сооружения, объекта незавершенного строительства, расположенного на земельном участке	—
9.	Сведения о земельных участках (землях общего пользования, территории общего пользования), посредством которых обеспечивается доступ	—
10.	Иные сведения	—

4. Пояснения к сведениям об уточняемом земельном участке с кадастровым номером 21:26:130104:55 :

1.	—
----	---

1. Сведения о характерных точках границ уточняемого земельного участка с кадастровым номером 21:26:130104:59 :
 Система координат МСК-21, зона 1 Зона № 1

Обозначение характерных точек границ	Координаты, м				Метод определения координат	Формулы, примененные для расчета средней квадратической погрешности определения координат характерных точек границ (Mt), с подставленными в такие формулы значениями и итоговые (вычисленные) значения Mt, м	Описание закрепления точки
	содержатся в Едином государственном реестре недвижимости		определены в результате выполнения комплексных кадастровых работ				
	X	Y	X	Y			
1	2	3	4	5	6	7	8
163	338 409,32	1 273 498,27	338 409,32	1 273 498,27	—	—	—
164	338 415,49	1 273 512,26	338 415,49	1 273 512,26			
165	338 291,15	1 273 567,13	338 291,15	1 273 567,13			
166	338 284,95	1 273 552,58	338 284,95	1 273 552,58			
163	338 409,32	1 273 498,27	338 409,32	1 273 498,27			

2. Сведения о частях границ уточняемого земельного участка с кадастровым номером 21:26:130104:59 :

Обозначение части границ		Горизонтальное проложение (S), м	Описание прохождения части границ	Сведения о согласовании местоположения границ (согласовано/спорное)
от т.	до т.			
1	2	3	4	5
163	164	15,29	—	согласовано
164	165	135,91		
165	166	15,82		
166	163	135,71		

3. Сведения о характеристиках уточняемого земельного участка с кадастровым номером 21:26:130104:59 :

№ п/п	Наименование характеристики земельного участка	Значение характеристики
1	2	3
1.	Адрес земельного участка	—
1.1.	Сведения о местоположении земельного участка (при отсутствии адреса) в структурированном в соответствии с федеральной информационной адресной системой виде	429295, Российская Федерация, Чувашская Республика-Чувашия, Янтиковский р-н, Тенево д, А.Егоровой ул, д 20
1.2.	Дополнительные сведения о местоположении земельного участка	—

1	2	3
2.	Площадь земельного участка ± величина погрешности определения (вычисления) площади ($P \pm \Delta P$), м ²	2 112 ± 32,00
3.	Формула, примененная для вычисления предельной погрешности определения площади земельного участка, с подставленными значениями и итоговые (вычисленные) значения	$3,5*0,2*\sqrt{(2112)} = 32$
4.	Площадь земельного участка согласно сведениям Единого государственного реестра недвижимости (Ркад), м ²	2 113,00
5.	Оценка расхождения P и Ркад ($P - P_{кад}$), м ²	1
6.	Предельный минимальный и максимальный размеры земельного участка (Рмин и Рмакс), м ²	— —
7.	Вид (виды) разрешенного использования	Для ведения личного подсобного хозяйства
7.1.	Дополнительные сведения об использовании земельного участка	—
8.	Кадастровый или иной государственный учетный номер (инвентарный) здания, сооружения, объекта незавершенного строительства, расположенного на земельном участке	—
9.	Сведения о земельных участках (землях общего пользования, территории общего пользования), посредством которых обеспечивается доступ	—
10.	Иные сведения	—

4. Пояснения к сведениям об уточняемом земельном участке с кадастровым номером 21:26:130104:59 :

1.	—
----	---

1. Сведения о характерных точках границ уточняемого земельного участка с кадастровым номером 21:26:130104:68 :

Система координат МСК-21, зона 1 Зона № 1

Обозначение характерных точек границ	Координаты, м				Метод определения координат	Формулы, примененные для расчета средней квадратической погрешности определения координат характерных точек границ (Mt), с подставленными в такие формулы значениями и итоговые (вычисленные) значения Mt, м	Описание закрепления точки
	содержатся в Едином государственном реестре недвижимости		определены в результате выполнения комплексных кадастровых работ				
	X	Y	X	Y			
1	2	3	4	5	6	7	8
174	338 842,31	1 273 950,25	338 842,31	1 273 950,25	—	—	—

1	2	3	4	5	6	7	8
175	338 846,53	1 273 955,85	338 846,53	1 273 955,85	—	—	—
176	338 849,76	1 273 960,44	338 849,76	1 273 960,44			
177	338 854,98	1 273 966,23	338 854,98	1 273 966,23			
178	338 860,18	1 273 972,33	338 860,18	1 273 972,33			
179	338 862,79	1 273 975,28	338 862,79	1 273 975,28			
180	338 835,77	1 273 996,68	338 835,77	1 273 996,68			
173	338 834,75	1 273 997,42	338 834,75	1 273 997,42			
172	338 833,52	1 273 995,91	338 833,52	1 273 995,91			
171	338 831,32	1 273 993,22	338 831,32	1 273 993,22			
170	338 827,49	1 273 996,23	338 827,49	1 273 996,23			
169	338 824,13	1 273 998,98	338 824,13	1 273 998,98			
168	338 827,44	1 274 003,03	338 827,44	1 274 003,03			
181	338 804,61	1 274 020,18	338 804,61	1 274 020,18			
182	338 797,25	1 274 019,28	338 797,25	1 274 019,28			
183	338 777,50	1 274 032,23	338 777,50	1 274 032,23			
184	338 763,48	1 274 011,85	338 763,48	1 274 011,85			
185	338 822,32	1 273 964,77	338 822,32	1 273 964,77			
174	338 842,31	1 273 950,25	338 842,31	1 273 950,25			

2. Сведения о частях границ уточняемого земельного участка с кадастровым номером 21:26:130104:68 **:**

Обозначение части границ		Горизонтальное проложение (S), м	Описание прохождения части границ	Сведения о согласовании местоположения границ (согласовано/спорное)
от т.	до т.			
1	2	3	4	5
174	175	7,01	—	согласовано
175	176	5,61		
176	177	7,80		
177	178	8,02		
178	179	3,94		
179	180	34,47		
180	173	1,26		
173	172	1,95		
172	171	3,48		
171	170	4,87		
170	169	4,34		
169	168	5,23		

1	2	3	4	5
168	181	28,55	—	согласовано
181	182	7,41		
182	183	23,62		
183	184	24,74		
184	185	75,36		
185	174	24,71		

3. Сведения о характеристиках уточняемого земельного участка с кадастровым номером 21:26:130104:68 :

№ п/п	Наименование характеристики земельного участка	Значение характеристики
1	2	3
1.	Адрес земельного участка	—
1.1.	Сведения о местоположении земельного участка (при отсутствии адреса) в структурированном в соответствии с федеральной информационной адресной системой виде	429295, Российская Федерация, Чувашская Республика-Чувашия, Янтиковский р-н, Тенево д, Николаева ул, д 30
1.2.	Дополнительные сведения о местоположении земельного участка	—
2.	Площадь земельного участка ± величина погрешности определения (вычисления) площади ($P \pm \Delta P$), м ²	3 088 ± 19,00
3.	Формула, примененная для вычисления предельной погрешности определения площади земельного участка, с подставленными значениями и итоговые (вычисленные) значения	$3,5*0,1*\sqrt{(3088)} = 19$
4.	Площадь земельного участка согласно сведениям Единого государственного реестра недвижимости ($R_{\text{кад}}$), м ²	3 089,00
5.	Оценка расхождения P и $R_{\text{кад}}$ ($P - R_{\text{кад}}$), м ²	1
6.	Предельный минимальный и максимальный размеры земельного участка ($R_{\text{мин}}$ и $R_{\text{макс}}$), м ²	$R_{\text{мин}} = 200$ $R_{\text{макс}} = 10\ 000$
7.	Вид (виды) разрешенного использования	Для ведения личного подсобного хозяйства
7.1.	Дополнительные сведения об использовании земельного участка	—
8.	Кадастровый или иной государственный учетный номер (инвентарный) здания, сооружения, объекта незавершенного строительства, расположенного на земельном участке	—
9.	Сведения о земельных участках (землях общего пользования, территории общего пользования), посредством которых обеспечивается доступ	Земли (земельные участки) общего пользования
10.	Иные сведения	—

4. Пояснения к сведениям об уточняемом земельном участке с кадастровым номером 21:26:130104:68 :

1.	—
----	---

Сведения об образуемых земельных участках

1. Сведения о характерных точках границ образуемого земельного участка _____ :

_____ обозначение земельного участка

Система координат _____

Зона № _____

Обозначение характерных точек границ	Координаты, м		Метод определения координат	Формулы, примененные для расчета средней квадратической погрешности определения координат характерных точек границ (Mt), с подставленными в такие формулы значениями и итоговые (вычисленные) значения Mt, м	Описание закрепления точки
	X	Y			
1	2	3	4	5	6

2. Сведения о частях границ образуемого земельного участка _____ :

_____ обозначение земельного участка

Обозначение части границ		Горизонтальное проложение (S), м	Описание прохождения части границ	Сведения о согласовании местоположения границ (согласовано/спорное)
от т.	до т.			
1	2	3	4	5

3. Сведения о характеристиках образуемого земельного участка _____ :

_____ обозначение земельного участка

№ п/п	Наименование характеристики земельного участка	Значение характеристики
1	2	3
1.	Адрес земельного участка	
1.1.	Сведения о местоположении земельного участка (при отсутствии адреса) в структурированном в соответствии с федеральной информационной адресной системой виде	
1.2.	Дополнительные сведения о местоположении земельного участка	
2.	Категория земель	
3.	Вид (виды) разрешенного использования	
3.1.	Дополнительные сведения об использовании земельного участка	
4.	Реестровый номер границ территориальной зоны или в случае отсутствия такого реестрового номера ее индивидуальное обозначение (вид, тип, номер, индекс)	
5.	Площадь земельного участка ± величина погрешности определения (вычисления) площади ($P \pm \Delta P$), м ²	

1	2	3
6.	Формула, примененная для вычисления предельной погрешности определения площади земельного участка, с подставленными значениями и итоговые (вычисленные) значения	
7.	Предельный минимальный и максимальный размеры земельного участка (Рмин) и (Рмакс), м ²	
8.	Кадастровый или иной государственный учетный номер (инвентарный) объекта недвижимости, расположенного на образуемом земельном участке	
9.	Кадастровые номера исходных земельных участков	
9.1.	Кадастровый номер входящего в состав земельного участка, представляющего собой единое землепользование (номер контура многоконтурного земельного участка), преобразование которого осуществляется	
9.2.	Кадастровые номера земельных участков, исключаемых из состава измененного (исходного) земельного участка, представляющего собой единое землепользование	
9.3.	Кадастровый или иной государственный учетный номер (инвентарный) объекта недвижимости, расположенного на измененном земельном участке	
10.	Условный номер земельного участка	
11.	Учетный номер проекта межевания территории	
12.	Дополнительные сведения об образовании земельного участка	
13.	Сведения о земельных участках (землях общего пользования, территории общего пользования), посредством которых обеспечивается доступ	
14.	Иные сведения	
4. Пояснения к сведениям об образуемом земельном участке _____ : обозначение земельного участка		
1.		

Сведения об уточняемых земельных участках, необходимые для исправления реестровых ошибок в сведениях о местоположении их границ

1. Сведения о характерных точках границ уточняемого земельного участка с кадастровым номером _____ :

Система координат _____ Зона № _____

Обозначение характерных точек границ	Координаты, м				Метод определения координат	Формулы, примененные для расчета средней квадратической погрешности определения координат характерных точек границ (Mt), с подставленными в такие формулы значениями и итоговые (вычисленные) значения Mt, м	Описание закрепления точки
	содержатся в Едином государственном реестре недвижимости		определены в результате выполнения комплексных кадастровых работ				
	X	Y	X	Y			
1	2	3	4	5	6	7	8

2. Сведения о частях границ уточняемого земельного участка с кадастровым номером _____ :

Обозначение части границ		Горизонтальное проложение (S), м	Описание прохождения части границ	Сведения о согласовании местоположения границ (согласовано/спорное)
от т.	до т.			
1	2	3	4	5

3. Сведения о характеристиках уточняемого земельного участка с кадастровым номером _____ :

№ п/п	Наименование характеристики	Значение характеристики
1	2	3
1.	Адрес земельного участка	
1.1.	Сведения о местоположении земельного участка (при отсутствии адреса) в структурированном в соответствии с федеральной информационной адресной системой виде	
1.2.	Дополнительные сведения о местоположении земельного участка	
2.	Площадь земельного участка ± величина погрешности определения (вычисления) площади ($P \pm \Delta P$), м ²	
3.	Формула, примененная для вычисления предельной погрешности определения площади земельного участка, с подставленными значениями и итоговые (вычисленные) значения	
4.	Площадь земельного участка согласно сведениям Единого государственного реестра недвижимости (P _{кад}), м ²	
5.	Оценка расхождения P и P _{кад} (P - P _{кад}), м ²	

1	2	3
6.	Пределный минимальный и максимальный размеры земельного участка (R_{\min} и R_{\max}), м ²	$R_{\min} =$ $R_{\max} =$
7.	Кадастровый или иной государственный учетный номер (инвентарный) здания, сооружения, объекта незавершенного строительства, расположенного на земельном участке	
8.	Вид (виды) разрешенного использования	
8.1.	Дополнительные сведения об использовании земельного участка	
9.	Сведения о земельных участках (землях общего пользования, территории общего пользования), посредством которых обеспечивается доступ	
10.	Иные сведения	
4. Пояснения к сведениям об уточняемом земельном участке с кадастровым номером _____ :		
1.		

Описание местоположения здания, сооружения, объекта незавершенного строительства на земельном участке

1. Сведения о характерных точках контура объекта недвижимости с кадастровым номером 21:26:130104:272 **:**

Система координат МСК-21, зона 1 Зона № 1

Обозначение характерных точек границ	Содержатся в Едином государственном реестре недвижимости			Определены в ходе выполнения комплексных кадастровых работ			Метод определения координат	Формулы, примененные для расчета средней квадратической погрешности определения координат характерных точек (Mt), м, с подставленными в такие формулы значениями и итоговые (вычисленные) значения Mt, м
	координаты, м		Радиус, м	координаты, м		Радиус, м		
	X	Y	R	X	Y	R		
1	2	3	4	5	6	7	8	9
—	—	—	—	—	—	—	—	—
—	—	—	—	—	—	—		
—	—	—	—	—	—	—		
—	—	—	—	—	—	—		
—	—	—	—	—	—	—		
—	—	—	—	—	—	—		
—	—	—	—	—	—	—		
—	—	—	—	—	—	—		
—	—	—	—	—	—	—		
—	—	—	—	—	—	—		

2. Сведения о характеристиках объекта недвижимости с кадастровым номером 21:26:130104:272 **:**

№ п/п	Наименование характеристики	Значение характеристики
1	2	3
1.	Вид объекта недвижимости	Здание
2.	Ранее присвоенный государственный учетный номер (инвентарный) здания, сооружения, объекта незавершенного строительства	—
3.	Кадастровый номер земельного участка (земельных участков), в границах которого (которых) расположены здание, сооружение, объект незавершенного строительства	—
4.	Уникальный учетный номер кадастрового квартала, в границах которого расположены здание, сооружение, объект незавершенного строительства	21:26:130104

1	2	3
5.	Адрес здания, сооружения, объекта незавершенного строительства	—
5.1.	Сведения о местоположении здания, сооружения, объекта незавершенного строительства (при отсутствии адреса) в структурированном в соответствии с федеральной информационной адресной системой виде	Российская Федерация, Чувашская Республика-Чувашия, Янтиковский р-н, Тенеево д, Николаева ул, д 45
5.2.	Дополнительные сведения о местоположении	—
6.	Иные сведения	—

3. Пояснения к сведениям об объекте недвижимости с кадастровым номером 21:26:130104:272 :

1.	—
----	---

1. Сведения о характерных точках контура объекта недвижимости с кадастровым номером 21:26:130104:273 :

Система координат	<u>МСК-21, зона 1</u>	Зона №	<u>1</u>
-------------------	-----------------------	--------	----------

Обозначение характерных точек границ	Содержатся в Едином государственном реестре недвижимости			Определены в ходе выполнения комплексных кадастровых работ			Метод определения координат	Формулы, примененные для расчета средней квадратической погрешности определения координат характерных точек (Mt), м, с подставленными в такие формулы значениями и итоговые (вычисленные) значения Mt, м
	координаты, м		Радиус, м	координаты, м		Радиус, м		
	X	Y	R	X	Y	R		
1	2	3	4	5	6	7	8	9
—	—	—	—	—	—	—	—	—
—	—	—	—	—	—	—		
—	—	—	—	—	—	—		
—	—	—	—	—	—	—		
—	—	—	—	—	—	—		

2. Сведения о характеристиках объекта недвижимости с кадастровым номером 21:26:130104:273 :

№ п/п	Наименование характеристики	Значение характеристики
1	2	3
1.	Вид объекта недвижимости	Здание
2.	Ранее присвоенный государственный учетный номер (инвентарный) здания, сооружения, объекта незавершенного строительства	—

1	2	3
3.	Кадастровый номер земельного участка (земельных участков), в границах которого (которых) расположены здание, сооружение, объект незавершенного строительства	—
4.	Уникальный учетный номер кадастрового квартала, в границах которого расположены здание, сооружение, объект незавершенного строительства	21:26:130104
5.	Адрес здания, сооружения, объекта незавершенного строительства	—
5.1.	Сведения о местоположении здания, сооружения, объекта незавершенного строительства (при отсутствии адреса) в структурированном в соответствии с федеральной информационной адресной системой виде	429295, Российская Федерация, Чувашская Республика-Чувашия, Янтиковский р-н, Индырчское с/пос, Тенеєво д, А.Егоровой ул, д 8
5.2.	Дополнительные сведения о местоположении	—
6.	Иные сведения	—

3. Пояснения к сведениям об объекте недвижимости с кадастровым номером 21:26:130104:273 :

1.	—
----	---

1. Сведения о характерных точках контура объекта недвижимости с кадастровым номером 21:26:130104:275 :

Система координат МСК-21, зона 1 Зона № 1

Обозначение характерных точек границ	Содержатся в Едином государственном реестре недвижимости			Определены в ходе выполнения комплексных кадастровых работ			Метод определения координат	Формулы, примененные для расчета средней квадратической погрешности определения координат характерных точек (Mt), м, с подставленными в такие формулы значениями и итоговые (вычисленные) значения Mt, м
	координаты, м		Радиус, м	координаты, м		Радиус, м		
	X	Y	R	X	Y	R		
1	2	3	4	5	6	7	8	9
—	—	—	—	—	—	—	—	—
—	—	—	—	—	—	—		
—	—	—	—	—	—	—		
—	—	—	—	—	—	—		
—	—	—	—	—	—	—		

2. Сведения о характеристиках объекта недвижимости с кадастровым номером 21:26:130104:275 :

№ п/п	Наименование характеристики	Значение характеристики
-------	-----------------------------	-------------------------

1	2	3
1.	Вид объекта недвижимости	Здание
2.	Ранее присвоенный государственный учетный номер (инвентарный) здания, сооружения, объекта незавершенного строительства	—
3.	Кадастровый номер земельного участка (земельных участков), в границах которого (которых) расположены здание, сооружение, объект незавершенного строительства	—
4.	Уникальный учетный номер кадастрового квартала, в границах которого расположены здание, сооружение, объект незавершенного строительства	21:26:130104
5.	Адрес здания, сооружения, объекта незавершенного строительства	—
5.1.	Сведения о местоположении здания, сооружения, объекта незавершенного строительства (при отсутствии адреса) в структурированном в соответствии с федеральной информационной адресной системой виде	429295, Российская Федерация, Чувашская Республика-Чувашия, Янтиковский р-н, Индырчское с/пос, Тенеево д, А.Егоровой ул, д 4
5.2.	Дополнительные сведения о местоположении	—
6.	Иные сведения	—

3. Пояснения к сведениям об объекте недвижимости с кадастровым номером 21:26:130104:275 :

1. —

1. Сведения о характерных точках контура объекта недвижимости с кадастровым номером 21:26:130104:276 :

Система координат МСК-21, зона 1 Зона № 1

Обозначение характерных точек границ	Содержатся в Едином государственном реестре недвижимости			Определены в ходе выполнения комплексных кадастровых работ			Метод определения координат	Формулы, примененные для расчета средней квадратической погрешности определения координат характерных точек (Mt), м, с подставленными в такие формулы значениями и итоговые (вычисленные) значения Mt, м
	координаты, м		Радиус, м	координаты, м		Радиус, м		
	X	Y	R	X	Y	R		
1	2	3	4	5	6	7	8	9
—	—	—	—	—	—	—	—	—
—	—	—	—	—	—	—		
—	—	—	—	—	—	—		
—	—	—	—	—	—	—		

1	2	3	4	5	6	7	8	9
—	—	—	—	—	—	—	—	—

2. Сведения о характеристиках объекта недвижимости с кадастровым номером 21:26:130104:276 :

№ п/п	Наименование характеристики	Значение характеристики
1	2	3
1.	Вид объекта недвижимости	Здание
2.	Ранее присвоенный государственный учетный номер (инвентарный) здания, сооружения, объекта незавершенного строительства	—
3.	Кадастровый номер земельного участка (земельных участков), в границах которого (которых) расположены здание, сооружение, объект незавершенного строительства	—
4.	Уникальный учетный номер кадастрового квартала, в границах которого расположены здание, сооружение, объект незавершенного строительства	21:26:130104
5.	Адрес здания, сооружения, объекта незавершенного строительства	—
5.1.	Сведения о местоположении здания, сооружения, объекта незавершенного строительства (при отсутствии адреса) в структурированном в соответствии с федеральной информационной адресной системой виде	429295, Российская Федерация, Чувашская Республика-Чувашия, Янтиковский р-н, Индырчское с/пос, Тенево д, Николаева ул, д 43
5.2.	Дополнительные сведения о местоположении	—
6.	Иные сведения	—

3. Пояснения к сведениям об объекте недвижимости с кадастровым номером 21:26:130104:276 :

1.	—
----	---

**Сведения о зданиях, сооружениях, объектах незавершенного строительства,
необходимые для исправления реестровых ошибок в сведениях об описании их местоположения**

1. Сведения о характерных точках контура _____
 вид объекта недвижимости (здание, сооружение, объект незавершенного строительства)
 с кадастровым номером _____:

Система координат _____ Зона № _____

Обозначение характерных точек границ	Содержатся в Едином государственном реестре недвижимости			Определены в ходе выполнения комплексных кадастровых работ			Метод определения координат	Формулы, примененные для расчета средней квадратической погрешности определения координат характерных точек (Mt), м, с подставленными в такие формулы значениями и итоговые (вычисленные) значения Mt, м
	координаты, м		Радиус, м	координаты, м		Радиус, м		
	X	Y	R	X	Y	R		
1	2	3	4	5	6	7	8	9

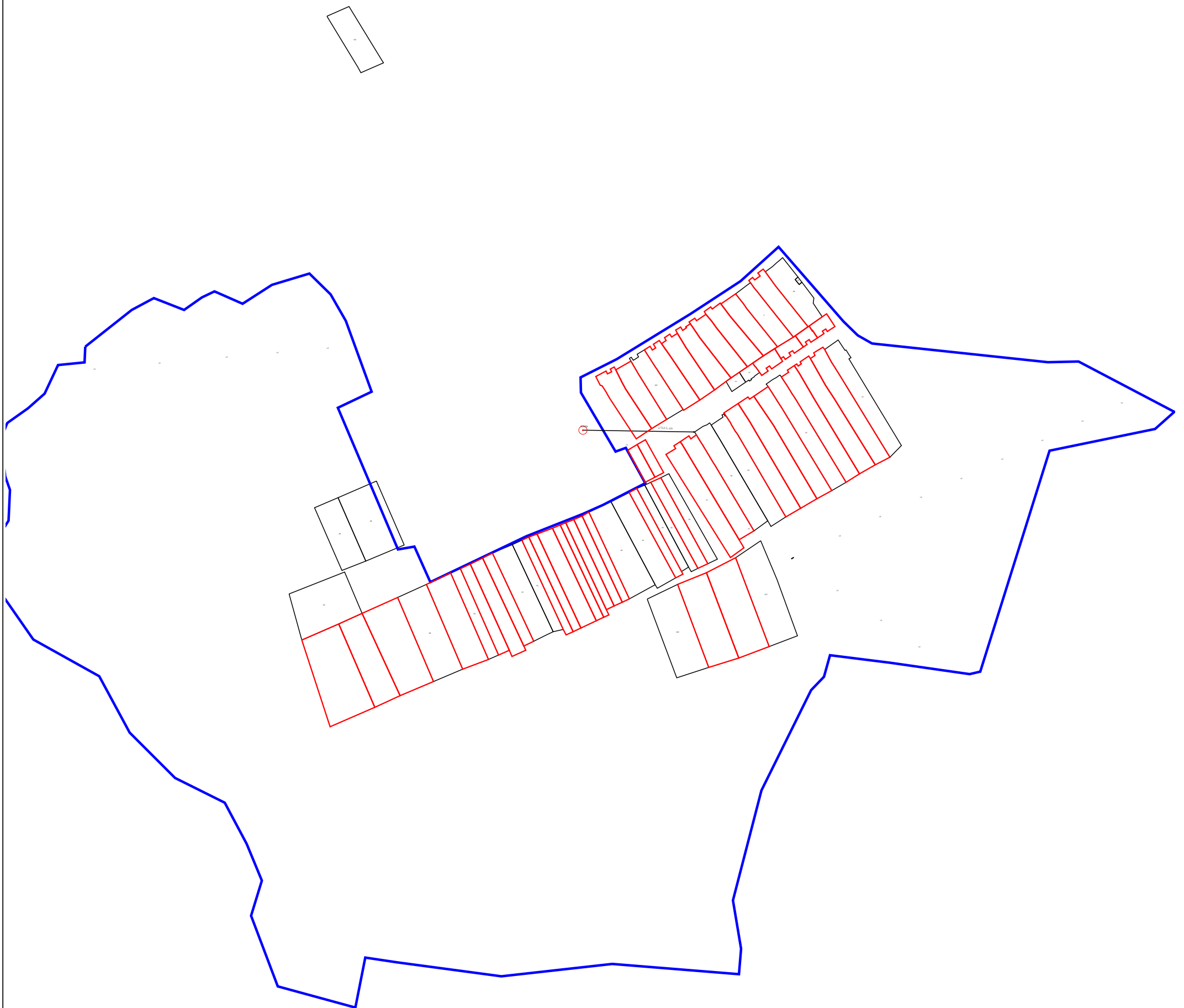
2. Иные сведения об объекте недвижимости с кадастровым номером _____:

1.

3. Пояснения к сведениям об объекте недвижимости с кадастровым номером _____:

1.

Схема геодезических построений



Масштаб 1:6 000

Условные обозначения:






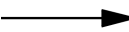
-  - вновь образованная часть границы, сведения о которой достаточны для определения ее местоположения
 -  - граница кадастрового квартала
 -  - существующая часть границы, имеющиеся в ЕГРН сведения о которой достаточны для определения ее местоположения
 -  - дифференциальная геодезическая станция
 -  - направления геодезических построений при создании съемочного обоснования
 -  - расстояние от дифференциальной геодезической станции до ближайшей точки объекта кадастровых работ
- 18478,79

Схема границ земельных участков






21:26:130104

4

Масштаб 1:6 000

Условные обозначения:

-  - вновь образованная часть границы, сведения о которой достаточны для определения ее местоположения
-  - граница кадастрового квартала
-  - существующая часть границы, имеющиеся в ЕГРН сведения о которой достаточны для определения ее местоположения
- 21:01:020603 - Номер кадастрового квартала