

УТВЕРДАЮ:

Заместитель министра природных
ресурсов и экологии Чувашской
Республики

_____ Е.М. Дымза

"__" _____ 20__ г.

**Акт
лесопатологического обследования № 191
лесных насаждений Канашского лесничества Чувашской Республики**

Способ лесопатологического обследования:

1. Визуальный

2. Инструментальный

Место проведения

Участковое лесничество	Урочище (дача)	Квартал	Выдел	Площадь выдела, га	Лесопатологический выдел	Площадь лесопатологического выдела, га
Канашское	-	34	1	37,4	1	1,6

Лесопатологическое обследование проведено на общей площади

_____ 1,6 га.

Кадастровый номер участка:

_____ -
(для участков, предоставленных в постоянное (бессрочное) пользование, аренду)

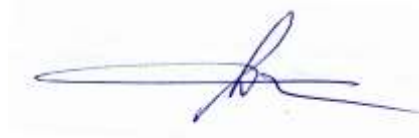
Документ о праве пользования:

_____ -

_____ (тип документа о праве пользования, дата, номер, вид разрешенного использования лесов)

Директор БУ "Канашское лесничество"
Минприроды Чувашии

" 14 " октября 2024 г.



Юнусов Д.Р.

2. Инструментальное (детальное) обследование лесных насаждений.

(раздел включается в акт в случае проведения лесопатологического обследования инструментальным способом)

2.1. Лесничество Канаишское
Участковое лесничество Канаишское
Урочище (дача) -
Квартал 34 Выдел 1 Лесопатологический выдел 1

Наличие ограничений или особенностей участка, влияющих на назначение СОМ:

Участки лесов вокруг сельских населенных пунктов и садовых товариществ

(отметка о наличии ООПТ, ОЗУ, водоохранной зоны, радиоактивного загрязнения лесов, угрозы возникновения очагов вредных организмов или пожарной опасности в лесах).

2.2. Фактическая таксационная характеристика лесного насаждения соответствует (не соответствует) таксационному описанию (нужное подчеркнуть). Причины несоответствия

неравномерный состав и другие характеристики насаждения

Ведомость насаждений с выявленными несоответствиями таксационным описаниям приведена в приложении 1 к Акту.

2.3. Состояние насаждений:

с нарушенной устойчивостью (средневзвешенная категория состояния $\geq 1,51$ - $\leq 4,50$)

с утраченной устойчивостью (средневзвешенная категория состояния $\geq 4,51$)

устойчивое (средневзвешенная категория состояния $< 1,50$)

2.4. Причины ослабления, повреждения, средневзвешенная категория состояния насаждения:

466 - Губка корневая 2020-2023 г.

822 - Воздействия шквалистых и ураганных ветров прошлых лет, повлекших слом стволов деревьев -

КСС - 2,99

2.4.1. Заселено (отработанно) стволовыми вредителями:

Вид вредителя	Порода	Встречаемость заселенных деревьев, % от запаса породы	Встречаемость отработанных деревьев, % от запаса породы	Степень заселения лесного насаждения (слабая, средняя, сильная)
1	2	3	4	5
-	-	-	-	-
-	-	-	-	-

2.4.2. Повреждено огнем:

Вид пожара	Порода	Состояние корневых лап		Состояние корневой шейки		Высушивание луба		Обугленность древесины более 1/3 высоты ствола	
		процент поврежденных огнем корней	процент деревьев с данным повреждением	Обугленность древесины корневой шейки по окружности (1/4; 2/4; 3/4; более 3/4)	процент деревьев с данным повреждением	по окружности (1/4; 2/4; 3/4; более 3/4)	процент деревьев с данным повреждением	по окружности и ствола (менее 1/2; более 1/2)	процент деревьев с данным повреждением
1	2	3	4	5	6	7	8	9	10

2.4.3. Поражено болезнями:

Болезнь / возбудитель	Порода	Встречаемость, % от запаса насаждения	Степень поражения лесного насаждения (слабая, средняя, сильная)
1	2	3	4
466 - Губка корневая	Сосна	1,0	слабая

2.5. Выборке подлежит 47,77 % деревьев (указывается общий % запаса деревьев, подлежащий рубке, от общего запаса насаждений),

в том числе:

без признаков ослабления _____ % (причины назначения)

ослабленных _____ % (причины назначения) _____ ;

сильно ослабленных _____ % (причины назначения) _____ ;

усыхающих 0,98 % (причины назначения)
хвойные насаждения, п. 42 приказа Минприроды России от 09.11.2020 № 912 _____ ;

свежего сухостоя 6,49 %;

свежего ветровала 1,24 %;

свежего бурелома 3,34 %;

старого сухостоя 15,68 %;

старого ветровала 6,73 %;

старого бурелома 13,30 %;

2.6. Полнота лесного насаждения после уборки деревьев, подлежащих рубке, составит

0,46

Критическая полнота для данной категории лесных насаждений и преобладающей породы составляет не лимитируется

ЗАКЛЮЧЕНИЕ к инструментальному обследованию участка

С целью предотвращения негативных процессов, снижения ущерба от их воздействия, назначено: В обследованном насаждении средневзвешенная категория состояния насаждения составляет 2,99, что характеризует данное насаждение как «сильно ослабленное», с нарушенной биологической устойчивостью. Доля деревьев с наличием признаков повреждения составляет 47,77%. Лесной участок относится к особо защитным участкам. С целью предотвращения негативных процессов, снижения ущерба от их воздействия назначена выборочная санитарная рубка. Запас вырубаемой древесины составит 229 куб.м.

Участковое лесничество	Урочище (дача)	Квартал	Выдел	Площадь выдела, га	Лесопатологический выдел	Площадь лесопатологического выдела, га	Вид мероприятия	Площадь мероприятия, га	Порода	Доля выбираемой древесины по запасу, %	Рекомендуемый срок проведения мероприятия
1	2	3	4	5	6	7	8	9	10	11	12
Канаишское	-	34	1	37,4	1	1,6	ВСП	1,6	Сосна	47,77	2026

Ведомость временной пробной площади и абрис участка прилагаются (приложение 2 и 3 к Акту).

РЕКОМЕНДАЦИИ по проведению мероприятий, не относящихся к мероприятиям по предупреждению распространения вредных организмов.

Дата проведения ЛПО 20.09.2024

Дата составления документа 14.10.2024

Исполнитель работ по проведению лесопатологического обследования:

Фамилия, имя, отчество (при наличии)

Мерескин И.А.

Организация

БУ "Канаишское лесничество" Минприроды Чувашии

Должность

заместитель директора

Подпись



Телефон

8(83533)20253

Приложение 1
к акту лесопатологического обследования
утвержденному Приказом Минприроды России
от 09.11.2020 № 910

Ведомость участков леса с выявленными несоответствиями таксационным описаниям

Субъект Российской Федерации Чувашская Республика Лесничество Канаишское
 Участковое лесничество Канаишское Урочище (лесная дача) -

1	2	3	4	5	6	7	8	9	10	Таксационная характеристика								Заложено пробных площадей		
										11	12	13	14	15	16	17	18	19	20	21
Год проведения лесоустройства	Номер квартала	Номер выдела	Площадь выдела, га	Целевое назначение лесов	Категория защитности лесов	ОЗУ	Источник данных	Номер лесопатологического выдела	Площадь лесопатологического выдела, га	состав	порода	возраст, лет	средняя высота, м	средний диаметр, см	тип леса	полнота	бонитет	запас, куб.м/га	количество, шт.	Общая площадь, га
2019	34	1	37,40	Защитные леса Леса, расположенные в зеленых зонах			ТО	х	х	10	С	70	23	22	Сзлрк	0,90	1	370,00		
				Участки лесов вокруг сельских населенных пунктов и садовых товариществ			Ф	1	1,6	10	С	70	22	22	Сзлрк	0,80	1	163 (306)	2	0,280

Условные обозначения:

ТО - таксационные описания

Ф - фактическая характеристика лесного насаждения

Исполнитель работ по проведению лесопатологического обследования:

Фамилия, имя и отчество (при наличии) Мерескин И.А.

Подпись



ВРЕМЕННАЯ ПРОБНАЯ ПЛОЩАДЬ №

1.1. Субъект Российской Федерации Чувашская Республика
Лесничество Канашское Участковое лесничество Канашское
Урочище (дача) -
Квартал 34 Выдел 1 Площадь выдела 37,4 га.
Лесопатологический выдел 1
Площадь лесопатологического выдела 1,6 га.

1.2. Метод перече́та:

Сплошной, ленты пере́чета, круговые площадки постоянного радиуса, реласкопические площадки (нужное подчеркнуть).

Количество лент / площадок 2 шт.

Размеры площадок (длина x ширина / радиус) 280x10 м.

Размер временной пробной площади: 0,28 га.

1.3. Фактическая таксационная характеристика насаждения:

Состав 10С возраст 70 лет; тип леса Сзрк полнота 0,8
бонитет 1 запас на га 163 (306) кбм возобновление -

1.4. Номер очага вредных организмов 26.04.40.22.0020

Тип очага вредных организмов: эпизодический, хронический (нужное подчеркнуть).

Фаза развития очага вредных организмов: начальная, нарастания численности, собственно вспышка, кризис (нужное подчеркнуть).

1.5. Причина ослабления, повреждения насаждения и время:

466 - Губка корневая 020-2023 г

822 - Воздействия шквалистых и ураганных ветров прошлых лет, повлекших слом стволов деревьев -

Состояние насаждения: насаждение с нарушенной устойчивостью

Средневзвешенная категория состояния насаждения: 2,99

1.6. Назначенные мероприятия:

выборочная санитарная рубка (512)

Исполнитель работ по проведению лесопатологического обследования:

Фамилия, имя, отчество (при наличии)

Мерескин И.А.

Подпись

Дата составления документа

14.10.2024

ВЕДОМОСТЬ ПЕРЕЧЕТА ДЕРЕВЬЕВ
(для сплошного, ленточного и перчета на круговых площадках постоянного радиуса)

Порода:		Сосна															средневзвешенная категория состояния		2,99	
Ступень толщины, см	Количество деревьев по категориям состояния, шт.																Всего			
	1		2		3		4		5		5 (а,б,в)			5 (г,д,е)			шт./ куб.м	в том числе подлежит рубке, %		
	Н	З	Н	З	Н	З	Н	З	Н	З	Н	З	О	Н	З	О				
1	2	3	4	5	6	7	8	9	10	11	12	13	14	15	16	17	18	19		
8																	/			
12	2										1			11		2	16 /	1,44		
16	12		2		2			1			3			21		6	47 /	8,46		
20	14		2		3			2			5			15		7	48 /	15,84		
24	24		2		1						5			13		5	50 /	25,50		
28	11		1		1						5			5		2	25 /	18,25		
32	7										1			2		1	11 /	10,89		
36	4																4 /	5,16		
40																	/			
44																	/			
48																	/			
52																	/			
56																	/			
60																	/			
64																	/			
68																	/			
72																	/			
76																	/			
80																	/			
Итого, шт.	74		7		7			3			20			67		23	201 /	56,22		
Итого, куб.м	39,32		2,77		2,59			0,84			9,47			21,98		8,57	/	85,54		
Итого, % от запаса по породе	45,97		3,24		3,03			0,98			11,071			25,696		10,019	/	100,00		

Причины назначения в рубку деревьев категорий состояния:

1	-
2	-
3	-
4	-

ВЕДОМОСТЬ ПЕРЕЧЕТА ДЕРЕВЬЕВ
(для сплошного, ленточного и перчета на круговых площадках постоянного радиуса)

Порода:		Липа пор.															средневзвешенная категория состояния		0	
Ступень толщины, см	Количество деревьев по категориям состояния, шт.																Всего			
	1		2		3		4		5		5 (а,б,в)			5 (г,д,е)			шт./ куб.м	в том числе подлежит		
	Н	З	Н	З	Н	З	Н	З	Н	З	Н	З	О	Н	З	О				
1	2	3	4	5	6	7	8	9	10	11	12	13	14	15	16	17	18	19		
8																	/			
12																	/			
16																	/			
20																	/			
24																	/			
28																	/			
32																	/			
36																	/			
40																	/			
44																	/			
48																	/			
52																	/			
56																	/			
60																	/			
64																	/			
68																	/			
72																	/			
76																	/			
80																	/			
Итого, шт.																	/			
Итого, куб.м																	/			
Итого, % от запаса по породе												#ЗНАЧ!	#ЗНАЧ!	#ЗНАЧ!	#ЗНАЧ!	#ЗНАЧ!	/			

Причины назначения в рубку деревьев категорий состояния:

1	-
2	-
3	-
4	-

ВЕДОМОСТЬ ПЕРЕЧЕТА ДЕРЕВЬЕВ
(для сплошного, ленточного и перече́та на круговых площадках постоянного радиуса)

По насаждению

средневзвешенная категория состояния

2,99

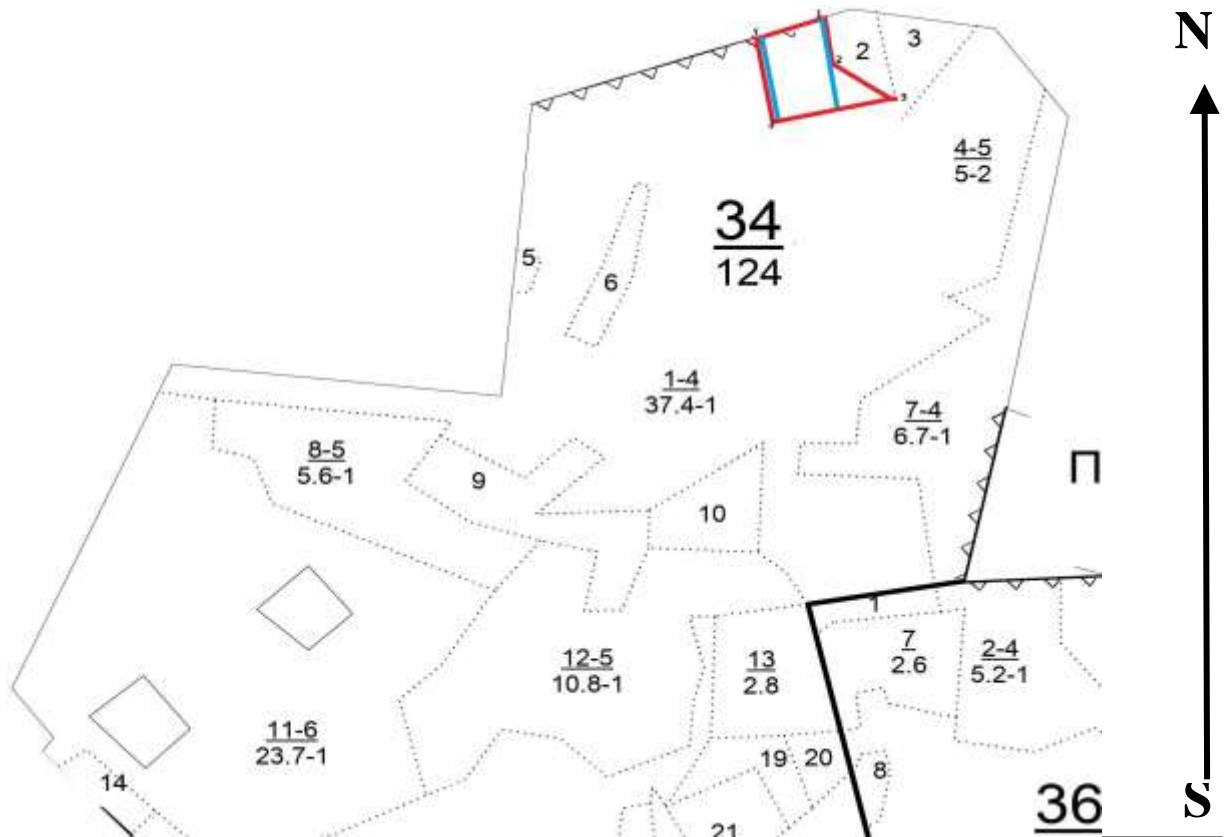
Ступень толщины, см	Количество деревьев по категориям состояния, шт.															Всего		
	1		2		3		4		5		5 (а,б,в)			5 (г,д,е)			шт./ куб.м	в том числе подлежит
	Н	З	Н	З	Н	З	Н	З	Н	З	Н	З	О	Н	З	О		
2	3	4	5	6	7	8	9	10	11	12	13	14	15	16	17	18	19	
8																	/	
12	2										1			11		2	16 / 1,44	87,50
16	12		2		2			1			3			21		6	47 / 8,46	65,96
20	14		2		3			2			5			15		7	48 / 15,84	60,42
24	24		2		1						5			13		5	50 / 25,50	46,00
28	11		1		1						5			5		2	25 / 18,25	48,00
32	7										1			2		1	11 / 10,89	36,36
36	4																4 / 5,16	
40																	/	
44																	/	
48																	/	
52																	/	
56																	/	
60																	/	
64																	/	
68																	/	
72																	/	
76																	/	
80																	/	
Итого, шт.	74		7		7			3			20			67		23	201 /	56,22
куб.м	39,32		2,77		2,59			0,84			9,47			21,98		8,57	/ 85,54	47,77
от запаса	45,97		3,24		3,03			0,98			11,071			25,696		10,019	/ 100,00	

Причины назначения в рубку деревьев категорий состояния:

1	-
2	-
3	-
4	<i>хвойные насаждения, п. 42 приказа Минприроды России от 09.11.2020 № 912</i>

Абрис участка

Масштаб 1:10 000



Условные обозначения:		граница мероприятия		ленты перечета		неэксплуатационная площадь
-----------------------	--	---------------------	--	----------------	--	----------------------------

№ квартала	№ выдела	№ ЛП выдела	Размеры ленты (круговой площадки) перечета				Координаты ПП			
			№ ленты	Длина, м	Ширина, м	Радиус, м			Площадь, га	
34	1	1	1	140	10		0,140	55,61428	47,50928	
			2	140	10		0,140	55,613296	47,509392	
									55,61411	47,50851
									55,612951	47,507946

Номера точек	Координаты		Длина, м
0			
1	55,614280	47,509280	
2	55,613900	47,509470	50
3	55,613320	47,510790	103
4	55,612950	47,507940	181
5	55,614110	47,507700	139
1			100
7			
8			
9			
1			

Исполнитель работ по проведению лесопатологического обследования:

Фамилия, имя
и отчество (при наличии)

Мерескин И.А.

Подпись

Дата составления документа:

14.10.2024

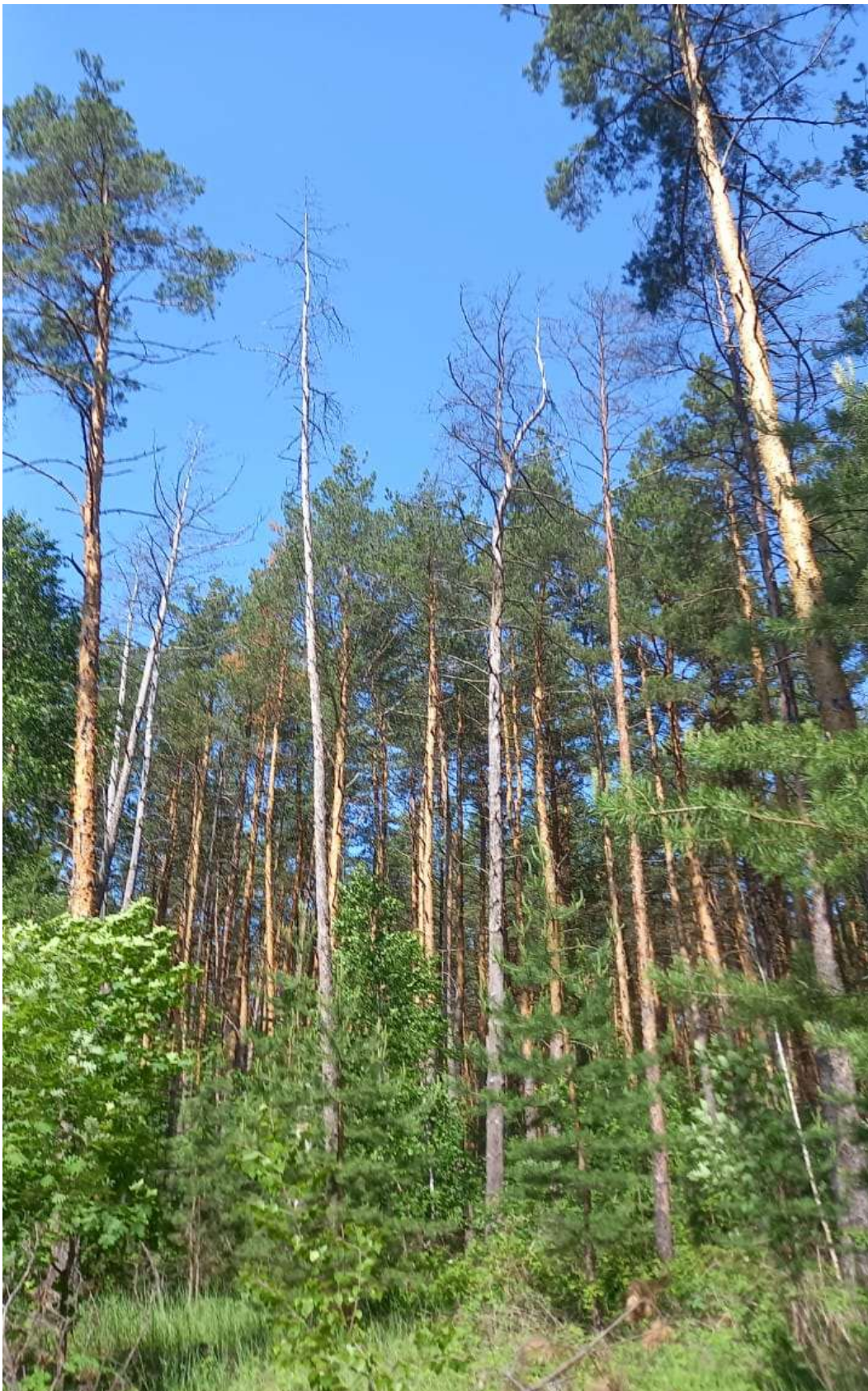
Канашское участ. л-во

Леса, расположенные в зеленых зонах

Квартал 34

№	Пло- щадь, де- ла га	Состав. Подрост, по длесок покров, поч- ва, рельеф, особенн- ости выдела. Отмет- ка о порослевом происх. Наимен. кат- ег. незалес. земель Хар. лесных культур Кадастров. оценка	Я- со- та	Вы- со- ле- ру- са-	Эле- мент	Воз- ра- ст	Вы- со- та	Ди- ам- ет	Кл- ас- с	Гр- уп- па- ни	Бо- ни- ла	Тип леса	Полн- ота	Запас сырора- ста, дес. МЗ	Кл- ас- с	Запас на выделе, дес. МЗ	с су- хо-	ре- дин- ные	еди- нич- ные	захлам- лен.	Хозяйственные мероприятия		
1	2	3	4	5	6	7	8	9	10	11	12	13	14	15	16	17	18	19	20	21	22	23	24

1	37,4	лесные культуры 10С	1	23	С	70	23	22	4	2	1	СЗЛРК В1	0,9	37	1384	1384	1	37					
подрост: 7БЗЛП (10) 3,0 м, 0,5 тыс.шт/га подлесок: Р БРК Ж густой культуры-50 г., состояние удовлетворительные повреждение болезни стволов и корней, сосна, средняя поврежденность, корневая губка озу: уч-ки лесов вокр. сельск. насел. пункт. и садов. товар																							
2	,8	10С	1	27	С	90	27	28	5	3	1	СЗЛРК В1	0,8	41	33	33	1						
подлесок: Р АЖ средний полнота неравномерная озу: уч-ки лесов вокр. сельск. насел. пункт. и садов. товар																							
3	1,0	лесные культуры 10С	1	24	С	60	24	22	3	2	1А	СЛП С2	0,9	40	40	40	1						
подлесок: Р БРК средний культуры-60 г., состояние хорошие озу: уч-ки лесов вокр. сельск. насел. пункт. и садов. товар																							
4	5,0	10С	1	26	С	95	26	26	5	3	2	СЗЛРК В1	0,8	38	190	190	1	5					
повреждение болезни стволов и корней, сосна, слабая поврежденность, корневая губка полнота неравномерная озу: уч-ки лесов вокр. сельск. насел. пункт. и садов. товар																							
5	,2	лесные культуры 10С+В	1	21	С	65	21	20	4	2	1	СЗЛРК В1	0,9	33	7	7	1	0				0	
подлесок: АЖ Р средний культуры-55 г., состояние удовлетворительные повреждение болезни стволов и корней, сосна, слабая поврежденность, корневая губка озу: уч-ки лесов вокр. сельск. насел. пункт. и садов. товар																							
6	,9	лесные культуры 7С20ЛС10С+В	1	19	С	45	19	22	3	2	1	СДУВ	0,8	26	23	16	1						



координаты 55,61407
47,508357

дата 20.09.2024
время 13-05



координаты 55,613663
47,508586

дата 20.09.2024
время 13-35