

УТВЕРЖДАЮ:

*Заместитель министра природных ресурсов
и экологии Чувашской Республики*

_____ должность

Е.М.Дымза

_____ фамилия, имя и отчество (при наличии)

_____ дата

Акт

лесопатологического обследования № 150

лесных насаждений Канашское **лесничества)**
Чувашская Республика **(субъект Российской Федерации)**

Способ лесопатологического обследования 1. Визуальный
2. Инструментальный

Место проведения:

Участковое лесничество	Урочище (дача)	Квартал	Выдел	Площадь выдела, га	Лесопатологический выдел	Площадь лесопатологического выдела, га
Комсомольское	-	58	2	2,8	-	-

Лесопатологическое обследование проведено на общей площади 2,8 га.

Кадастровый номер участка: ---
(для участков, предоставленных в постоянное (бессрочное) пользование, аренду)

Документ о праве пользования _____

(тип документа о праве пользования, дата, номер, вид разрешенного использования)

Директор БУ "Канашское лесничество"
Минприроды Чувашии
" 14 " сентября 2023 года



Д.Р.Юнусов

Согласовано:
Лесничий по Канашскому лесничеству
КУ "Лесная охрана" Минприроды Чувашии
" 14 " сентября 2023 года



В.И.Глухов

2. Инструментальное (детальное) обследование лесных насаждений.

2.1 . Лесничество Канаишское
Участковое лесничество Комсомольское
Урочище (дача) _____ - _____ Квартал 58 Выдел 2
Лесопатологический выдел _____ - _____

Наличие ограничений или особенностей участка, влияющих на назначение СОМ:

имеется угроза увеличения пожарной опасности в лесах;

имеется угроза возникновения очагов вредных организмов;

(отметка о наличии ООПТ, ОЗУ, водоохранной зоны, радиоактивного загрязнения лесов,
угрозы возникновения очагов вредных организмов или пожарной опасности в лесах)

2.2. Фактическая таксационная характеристика лесного насаждения

не соответствует таксационному описанию.

Причины несоответствия:

Причины несоответствия таксационному описанию в следствии усыхания древостоя.

Ведомость лесных участков с выявленными несоответствиями таксационным описаниям приведена в приложении 1 к данному Акту.

2.3. Состояние насаждений:

устойчивое ($СКС < 1,50$)
с нарушенной устойчивостью ($СКС \geq 1,51 - \leq 4,50$)
с утраченной устойчивостью ($СКС \geq 4,51$)

2.4. Средневзвешенная категория состояния 2,61

Причины ослабления, повреждения насаждения:

повреждение (заселено или отработано) короедом шестизубчатым (код 337).

Данные причины определены по следующим признакам: отработано стволовыми вредителями > 1/2 окр. ств. под кроной.

2.5. Выборке подлежит 12,8 % деревьев по запасу, в том числе:

без признаков ослабления 0 %, Причины назначения: _____
ослабленных 0 %, Причины назначения: _____
сильно ослабленных 0 %, Причины назначения: _____
усыхающих 0 %, Причины назначения: _____
свежего сухостоя 12,8 %, _____
свежего ветровала 0 %, _____
свежего бурелома 0 %, _____
старого сухостоя 0 %, _____
старого ветровала 0 %, _____
старого бурелома 0 %, _____

2.6. Полнота лесного насаждения после уборки деревьев, подлежащих рубке, составит: 0,4.
Критическая полнота для данной категории лесных насаждений и преобладающей породы составляет 0,3

ЗАКЛЮЧЕНИЕ к инструментальному обследованию участка.

С целью предотвращения негативных процессов, снижения ущерба от их воздействия назначено: проведение ВСП на площади 2,8 га. В обследованном насаждении в квартале 58, выделе 2 средневзвешенная категория состояния насаждения составляет 2,61 сильно ослабленные лесные насаждения. Доля деревьев с наличием признаков повреждения составляет 12,8%. Вырубаемый объем древесины на выделе 73 м3.

Участковое лесничество	Урочище (дача)	Квартал	Выдел	Площадь выдела, га	Лесопатологический выдел	Площадь лесопатологического выдела	Вид мероприятия	Площадь мероприятия, га	Породы	Доля выбираемой древесины по запасу, %	Рекомендуемый срок проведения мероприятия
1	2	3	4	5	6	7	8	9	10	11	12
Комсомольское	-	58	2	2,8	-	-	ВСП	2,8	С.	12,8	до 2025 года

Ведомость временной пробной площади и абрис участка прилагаются (приложение 2 и 3 к Акту).

РЕКОМЕНДАЦИИ по проведению мероприятий, не относящихся к мероприятиям по предупреждению распространения вредных организмов нет.

Дата проведения ЛПО: 23.08.2023 года.

Дата составления документа: 14.09.2023 года.

Исполнитель работ по проведению лесопатологического обследования

Фамилия, имя и отчество (при наличии) Кузьмин С.А.

Организация БУ "Канашское лесничество" Минприроды Чувашии

Должность Инженер по охране и защите леса

Подпись _____

Телефон 8835332-02-50

Ведомость

лесных участков с выявленными несоответствиями таксационным описаниям

Субъект Российской Федерации: Чувашская Республика Лесничество (лесопарк): Канашское

Участковое лесничество: Комсомольское Урочище (лесная дача): -

Год проведения лесоучастка	Номер квартала	Номер выдела	Площадь выдела, га	Целевое назначение лесов	Категория защитных лесов	ОЗУ	Источник данных	Номер лесопатологического выдела	Площадь выдела	лесопатологического выдела,	Таксационная характеристика								Заложено пробных площадей				
											состав	порода	возраст, лет	средняя высота, м	средний диаметр, см	тип леса	полнота	бонитет	запас, куб. м/га	количество, шт.	общая площадь, га		
2019	58	2	2,8	Защитные	Запретные полесья, расположенные вдоль водных объектов	нет	ТО	-	2,8		11	12	13	14	15	16	17	18	19	20	21		
											10С+Б	Сосна	85	2,6	28	СОРЛ	0,7	1	340				
							Ф				10С	Сосна	85	2,6	24	СОРЛ	0,4	1	203 (177 евр-пие, 26 (погибшие)	1	0,3		

Условные обозначения

ТО - таксационные описания

Ф - фактическая характеристика лесного насаждения

Исполнитель работ по проведению лесопатологического обследования:

Фамилия, имя и отчество (при наличии)

Кузьмин С.А.

Подпись



ВРЕМЕННАЯ ПРОБНАЯ ПЛОЩАДЬ № 1

1.1 Субъект Российской Федерации: Чувашская Республика
Лесничество Канаишское
Участковое лесничество: Комсомольское
Урочище (дача): -
Квартал 58 Выдел 2 Площадь выдела 2,8 га.
Лесопатологический выдел - Площадь лесопатологического выдела 2,8 га.

1.2 Метод перече́та: ленточная пробная площадь.

Количество лент / площадок: 1
Размеры площадок (длина x ширина/радиус): 60x50 м.
Размер временной пробной площади: 0,3 га.

1.3 Фактическая таксационная характеристика насаждения:

Состав: 10С возраст 85 лет тип леса СОРЛ
полнота 0,4 ; бонитет 1 ; запас на га 177 / 203 кбм.
возобновление отсутствует.

1.4 Номер очага вредных организмов: б/н.


Тип очага вредных организмов: -
Фаза развития очага вредных организмов -

1.5 Причина ослабления, повреждения насаждения и время:

повреждение (заселено или отработано) короедом шестизубчатым (код 337). Время повреждения: 2022 гг. Состояние насаждения: сильно ослабленное, Средневзвешенная категория состояния насаждения: 2,61.

1.6 Назначенные мероприятия: ВСР.

Исполнитель работ по проведению лесопатологического обследования:

Фамилия, имя
и отчество (при наличии) Кузьмин С.А. Подпись 
Дата составления документа: 14.09.2023 года.

ВЕДОМОСТЬ ПЕРЕЧЕТА ДЕРЕВЬЕВ

Итоговая ведомость по насаждению. СКС насаждения: 2,61.

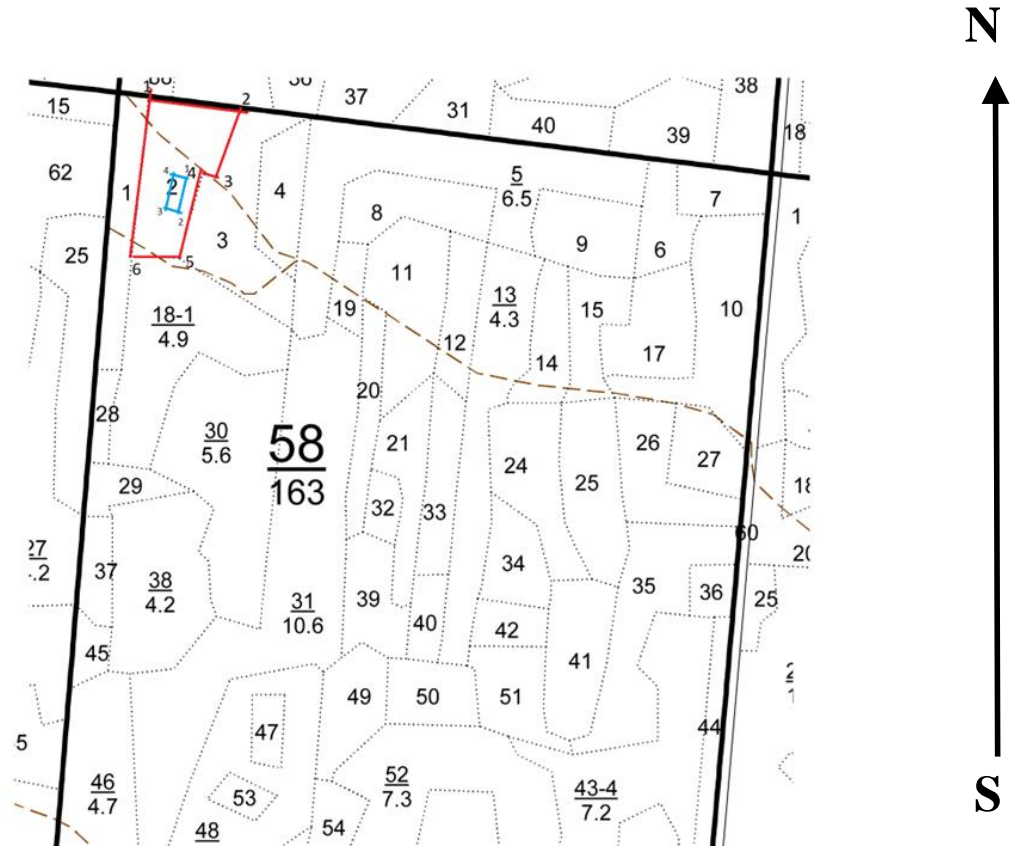
Ступени толщины см	Количество деревьев по категориям состояния, шт.																Всего		
	1		2		3		4		5		5 (а,б,в)			5 (где)			шт./ куб.м.	в т.ч. подлежит рубке, %	
	Н	З	Н	З	Н	З	Н	З	Н	З	Н	З	О	Н	З	О			
1	2	3	4	5	6	7	8	9	10	11	12	13	14	15	16	17	18	19	
16							2						2					4/ 0,72	1,8
20	7		5		5		4						8					29/ 9,57	7,4
24	11		2		8		6						8					35/ 17,85	7,3
28	9		7		8		5						1					30/ 21,9	0,9
32	6		1		2		2											11/ 10,89	
-																		0/ 0	
-																		0/ 0	
-																		0/ 0	
-																		0/ 0	
итого, шт	33		15		23		19							19				109	17,4
итого, куб.м.	20,4		8,8		13,6		10,4							7,8				61,0	12,8
итого, куб.%	33,5		14,4		22,3		17							12,8				100	12,8

Порода 1: С. СКС породы: 2,61.

Ступени толщины см	Количество деревьев по категориям состояния, шт.																Всего		
	1		2		3		4		5		5 (а,б,в)			5 (где)			шт./ куб.м.	в т.ч. подлежит рубке, %	
	Н	З	Н	З	Н	З	Н	З	Н	З	Н	З	О	Н	З	О			
1	2	3	4	5	6	7	8	9	10	11	12	13	14	15	16	17	18	19	
16							2						2					4/ 0,72	1,8
20	7		5		5		4						8					29/ 9,57	7,4
24	11		2		8		6						8					35/ 17,85	7,3
28	9		7		8		5						1					30/ 21,9	0,9
32	6		1		2		2											11/ 10,89	
-																		0/ 0	
-																		0/ 0	
-																		0/ 0	
-																		0/ 0	
итого, шт	33		15		23		19							19				109	17,4
итого, куб.м.	20,4		8,8		13,6		10,4							7,8				61,0	12,8
итого, куб.%	33,5		14,4		22,3		17							12,8				100	12,8

Абрис участка

Масштаб 1:10000



Условные обозначения		граница мероприятия		ленты перечета		неэксплуатационная площадь
----------------------	--	---------------------	--	----------------	--	----------------------------

№ квартала	№ выдела	№ ЛП выдела	Размеры ленты (круговой площадки) перечета				Координаты ПП		
			№ ленты	Длина, м	Ширина, м	Радиус, м			Площадь, га
58	2	-	1	60	50	-	0,30	55.292260	047.432900
								55.292370	047.432170
								55.291890	047.431680
								55.291730	047.432300

Номера точек	Координаты		Длина, м
	X	Y	
1	55.290920	047.432350	149
2	55.291110	047.431490	115
3	55.293300	047.432010	29,7
4	55.293090	047.434360	151
5	55.292090	047.433700	62
6	55.292150	047.433270	244

Исполнитель работ по проведению лесопатологического обследования:

Фамилия, имя

и отчество (при наличии)

Кузьмин С.А.

Подпись

Дата составления документа:

14.09.2023 года.

№	Пло- вы- де- ла	Состав, дрлесок покров, поч ва, рельеф, особенн ости выдела, отмег ка о порослевом происх. Наимен. кат ег. незалес. земель Хар. лесных культур Кадастров. оценка	Я со- р т	Вы- со- та	Ди- ам етр	Кл асс	Гр упп	Во во	Тип лес	Полн запас	Запас сырраст.	Кл асс	Запас на выделе, дес. м3	Кл асс	Хозяйственные едини- цы	мероприятия		
1	2,0	9С1В+Е+С Б С 130	1	28	С	110	28	36	6	4	2	СОРЛ В2	0,6	32	64	58	1 6 3	добр. выб. руб. 15%
<p>подрост: 8Е1С1Д (25) 5,0 м, 0,5 тыс. шт./га, благонадежный подлесок: Р ВРК ЛЩ густой насаждение пройдено рубкой, полнота неравномерная</p>																		
2	2,8	лесные культуры 10С+Б	1	26	С	85	26	28	5	4	1	СОРЛ В2	0,7	34	95	95	1	добр. выб. руб. 25%
<p>подлесок: Р КРЛ ЛЩ густой культуры-35 г., состояние удовлетворительные</p>																		
3	3,3	10С+В+ЛП+ОС ЛП	1	27	С	90	27	28	5	4	1	СОРЛ В2	0,7	36	119	119	1	добр. выб. руб. 25%
<p>подлесок: КРЛ Ж Б средний</p>																		
4	1,6	4С1Д2Б2ОС1ЛП Д Б ОС ЛП	1	24	С	75	26	32	4	3	1	СОРЛ В2	0,6	26	42	17	1 4 3 9 2 8 3 4 2	
5	6,5	7ОС2В1ЛП+С Б ЛП	1	23	ОС	50	23	24	5	4	1	СЛП С2	0,7	27	176	123	2 35 2 18 2	добр. выб. руб. 25%



дата 23.08.2023 15:05

Широта 55.290870

Долгота 47.433682



дата 23.08.2023 15:15

Широта 55.292260
Долгота 47.432900