

**УТВЕРЖДАЮ:**

*Заместитель министра природных ресурсов и  
экологии Чувашской Республики*

\_\_\_\_\_

должность

*Е.М.Дымза*

\_\_\_\_\_

фамилия, имя и отчество (при наличии)

\_\_\_\_\_

дата

**Акт**

**лесопатологического обследования № 232**

**лесных насаждений** Канашское (лесничество)  
Чувашская Республика (субъект Российской Федерации)

Способ лесопатологического обследования: 1. Визуальный   
2. Инструментальный

**Место проведения:**

Участковое лесничество	Урочище (дача)	Квартал	Выдел	Площадь выдела, га	Лесопатологический выдел	Площадь лесопатологического выдела, га
Канашское	-	139	1	9,2	2	4

Лесопатологическое обследование проведено на общей площади 4 га.

Кадастровый номер участка: \_\_\_\_\_

(для участков, предоставленных в постоянное (бессрочное) пользование, аренду)

Документ о праве пользования: \_\_\_\_\_

(тип документа о праве пользования, дата, номер, вид разрешенного использования)

Директор БУ "Канашское лесничество"  
Минприроды Чувашии  
" 11 " октября 2023 года



Д.Р.Юнусов

Согласовано:  
Лесничий по Канашскому лесничеству  
КУ "Лесная охрана" Минприроды Чувашии  
" 11 " октября 2023 года



В.И.Глухов

## 2. Инструментальное (детальное) обследование лесных насаждений.

2.1 . Лесничество Канаишское  
Участковое лесничество Канаишское  
Урочище (дача) - Квартал 139 Выдел 1  
Лесопатологический выдел 2

Наличие ограничений или особенностей участка, влияющих на назначение СОМ:

имеется угроза увеличения пожарной опасности в лесах;

имеется угроза возникновения очагов вредных организмов;

в выделе имеется ОЗУ: небольшие участки лесов, расположенные среди безлесных пространств.

(отметка о наличии ООПТ, ОЗУ, водоохранной зоны, радиоактивного загрязнения лесов, угрозы возникновения очагов вредных организмов или пожарной опасности в лесах)

### 2.2. Фактическая таксационная характеристика лесного насаждения

**не соответствует** таксационному описанию.

*Причины несоответствия:*

*В результате усыхания деревьев изменился запас древесины на единицу площади.*

*Ведомость лесных участков с выявленными несоответствиями таксационным описаниям приведена в приложении 1 к данному Акту.*

### 2.3. Состояние насаждений:

устойчивое (СКС < 1,50)   
с нарушенной устойчивостью (СКС ≥ 1,51 - ≤ 4,50)   
с утраченной устойчивостью (СКС ≥ 4,51)

### 2.4. Средневзвешенная категория состояния 2,52

Причины ослабления, повреждения насаждения:

*воздействия сильных ветров текущего года, повлекшие наклон более 10°, изгиб или вывал деревьев (код 881); воздействия сильных ветров прошлых лет, повлекшие наклон более 10°, изгиб или вывал деревьев (код 821); губка корневая (код 466). Данные причины определены по следующим признакам: обрыв корней (вывал) свежий; слом ствола под кроной прошлых лет; обрыв корней (вывал) прошлых лет.*

### 2.4.1 Заселено (отработано) стволовыми вредителями:

Вид вредителя	Порода	Встречаемость заселенных деревьев, % от запаса породы	Встречаемость отработанных деревьев, % от запаса породы	Степень заселения лесного насаждения
1	2	3	4	5
-	-	-	-	-
-	-	-	-	-
-	-	-	-	-
-	-	-	-	-
-	-	-	-	-
-	-	-	-	-

### 2.4.2 Повреждено огнем:

Вид пожара	Порода	Состояние корневых лап		Состояние корневой шейки		Высушивание луба		Обугленность древесины более 1/3 высоты ствола	
		% поврежденных огнем корней	% деревьев с данным повреждением	Обугленность древесины шейки по окружности	% деревьев с данным повреждением	по окружности (1/4; 1/2; 3/4; более 3/4)	% деревьев с данным повреждением	по окружности ствола (< 1/2; > 1/2)	% деревьев с данным повреждением
1	2	3	4	5	6	7	8	9	10
-	-								
-	-								
-	-								
-	-								
-	-								

### 2.4.3 Поражено болезнями:

Болезнь/возбудитель	Порода	Встречаемость % от запаса насаждения	Степень поражения лесного насаждения (слабая, средняя, сильная)
1	2	3	4
Губка корневая	С	8,9	слабая
-	-	-	-
-	-	-	-
-	-	-	-
-	-	-	-
-	-	-	-

2.5. Выборке подлежит 26,5 % деревьев по запасу, в том числе:

без признаков ослабления 0 %, Причины назначения: \_\_\_\_\_

ослабленных 0 %, Причины назначения: \_\_\_\_\_

сильно ослабленных 0 %, Причины назначения: \_\_\_\_\_

усыхающих 3,7 %, Причины назначения: \_\_\_\_\_

свежего сухостоя 0 %, \_\_\_\_\_

свежего ветровала 22,8 %, \_\_\_\_\_

свежего бурелома 0 %, \_\_\_\_\_

старого сухостоя 0 %, \_\_\_\_\_

старого ветровала 0 %, \_\_\_\_\_

старого бурелома 0 %. \_\_\_\_\_

Причины назначения: \_\_\_\_\_

Причины назначения: \_\_\_\_\_

Причины назначения: \_\_\_\_\_

Причины назначения: \_\_\_\_\_

*n 42 приказа МПП от 09.11.2020*

2.6. Полнота лесного насаждения после уборки деревьев, подлежащих рубке, составит: 0,4.

Критическая полнота для данной категории лесных насаждений и преобладающей породы составляет: не лимитируется

### **ЗАКЛЮЧЕНИЕ к инструментальному обследованию участка.**

*С целью предотвращения негативных процессов, снижения ущерба от их воздействия назначено: проведение ВСП в выделе 1 квартала 139 на площади 4 га в соответствии с пунктом 19 правил санитарной безопасности в лесах от 09.12.2020 г №2047 и n 42 приказа МПП от 09.11.2020. СКС=2,52 сильно ослабленные лесные насаждения. Вырубается древесины на площади 244 м3 сухостойного леса.*

Участковое лесничество	Урочище (дача)	Квартал	Выдел	Площадь выдела, га	Лесопатологический выдел	Площадь лесопатологического выдела	Вид мероприятия	Площадь мероприятия, га	Породы	Доля выбираемой древесины по запасу, %	Рекомендуемый срок проведения мероприятия
1	2	3	4	5	6	7	8	9	10	11	12
Канашское	-	139	1	9,2	2	4	ВСП	4	С.	26,5	до 2025 года

Ведомость временной пробной площади и абрис участка прилагаются (приложение 2 и 3 к Акту).

РЕКОМЕНДАЦИИ по проведению мероприятий, не относящихся к мероприятиям по предупреждению распространения вредных организмов нет.

Дата проведения ЛПО: 05.10.2023 года.

Дата составления документа: 11.10.2023 года.

Исполнитель работ по проведению лесопатологического обследования

Фамилия, имя и отчество (при наличии) Кузьмин С.А.

Организация БУ "Канашское лесничество" Минприроды Чувашии

Должность Инженер по охране и защите леса

Подпись \_\_\_\_\_

Телефон 8 835332-02-50

## Результаты проведения лесопатологического обследования лесных насаждений

за октябрь 2023 г.

Субъект Российской Федерации:

Чувашская Республика

Лесничество (лесопарк):

Канашское

Участковое лесничество:

Канашское

Урочище (лесная дача):

-

1	2	3	4	5	6	7	8	Таксационная характеристика лесного насаждения									18	Распределение деревьев по категориям состояния, % от запаса												33	34	Назначенные мероприятия					
								9	10	11	12	13	14	15	16	17		без признаков ослабления		ослабленные		сильно ослабленные		усыхающие		27	28	29	30			31	32	Причина ослабления, повреждения	Подлежит рубке, % от запаса	35	36
																		Н	Р	Н	Р	Н	Р	Н	Р												
139	1	9,2	Защитные	Противозрозонные леса	небольшие участки лесов, расположенные среди безлесных пространств	2	4	10С	Всесо	67	25	24	СДУБ	0,4*	1А	226 (179 сыр-шие; 47 (погибшие))	169	40,0		17,3		16,2			3,7		22,8						881; 821; 466.	26,5		ВСП	4,0
									С	-	-	-	-	-	-	-		40,0		17,3		16,2			3,7		22,8						26,5				

Условные обозначения: Н - деревья не подлежат рубке; Р - деревья подлежат рубке.

Исполнитель работ по проведению лесопатологического обследования:

Фамилия, имя и отчество (при наличии)

Кузьмин С.А.

Подпись



Дата составления документа

11.10.2023

### Ведомость

#### лесных участков с выявленными несоответствиями таксационным описаниям

Субъект Российской Федерации: Чувашская Республика Лесничество (лесопарк): Канаишское  
 Участковое лесничество: Канаишское Урочище (лесная дача): -

1	2	3	4	5	6	7	8	9	10	Таксационная характеристика								Заложено пробных площадей		
										11	12	13	14	15	16	17	18	19	20	21
2019	139	1	9,2	Защитные	Противоэрозийные леса	небольшие участки лесов, расположенные среди безлесных пространств	ТО			10С	Сосна	67	25	24	СДУБ	0,8	1А	380		
							Ф	2	4	10С	Сосна	67	25	24	СДУБ	0,4	1А	226 (179 сыр-щие, 47 (погибшие))	1	0,405

Условные обозначения

ТО - таксационные описания

Ф - фактическая характеристика лесного насаждения

Исполнитель работ по проведению лесопатологического обследования:

Фамилия, имя и отчество (при наличии)

Кузьмин С.А.

Подпись



**ВРЕМЕННАЯ ПРОБНАЯ ПЛОЩАДЬ № 1**

1.1 Субъект Российской Федерации: Чувашская Республика  
Лесничество Канаишское  
Участковое лесничество: Канаишское  
Урочище (дача): -  
Квартал 139 Выдел 1 Площадь выдела 9,2 га.  
Лесопатологический выдел: 2 Площадь лесопатологического выдела 4 га.

1.2 Метод перечета: ленточная пробная площадь.

Количество лент / площадок: 1  
Размеры площадок (длина x ширина/радиус): 270x15 м.  
Размер временной пробной площади: 0,405 га.

1.3 Фактическая таксационная характеристика насаждения:

Состав: 10С возраст 67 лет тип леса СДУБ  
полнота 0,4 ; бонитет 1А ; запас на га 179 / 226 кбм.  
возобновление отсутствует.

1.4 Номер очага вредных организмов: 26.40.21.012.


Тип очага вредных организмов: -  
Фаза развития очага вредных организмов: -

1.5 Причина ослабления, повреждения насаждения и время:

*воздействия сильных ветров текущего года, повлекшие наклон более 10°, изгиб или вывал деревьев (код 881); воздействия сильных ветров прошлых лет, повлекшие наклон более 10°, изгиб или вывал деревьев (код 821); губка корневая (код 466).  
Время повреждения: 2020-2022 гг. Состояние насаждения: сильно ослабленное,  
Средневзвешенная категория состояния насаждения: 2,52.*

1.6 Назначенные мероприятия: ВСП.

Исполнитель работ по проведению лесопатологического обследования:

Фамилия, имя  
и отчество (при наличии) Кузьмин С.А. Подпись   
Дата составления документа: 11.10.2023 года.

**ВЕДОМОСТЬ ПЕРЕЧЕТА ДЕРЕВЬЕВ**

Итоговая ведомость по насаждению. СКС насаждения: 2,52.

Ступени толщины см	Количество деревьев по категориям состояния, шт.																Всего	
	1		2		3		4		5		5 (а,б,в)			5 (г,д,е)			шт./ куб.м.	в т.ч. подлежит рубке, %
	Н	З	Н	З	Н	З	Н	З	Н	З	Н	З	О	Н	З	О		
<b>1</b>	<b>2</b>	<b>3</b>	<b>4</b>	<b>5</b>	<b>6</b>	<b>7</b>	<b>8</b>	<b>9</b>	<b>10</b>	<b>11</b>	<b>12</b>	<b>13</b>	<b>14</b>	<b>15</b>	<b>16</b>	<b>17</b>	<b>18</b>	<b>19</b>
16	9		3		2			4			3	1					22/ 3,74	4,7
20	11		3		9			1			7	2					33/ 9,9	5,9
24	14		7		7			4			5	1					38/ 17,86	5,9
28	19		9		13			1			5	3					50/ 33,5	5,3
32	7		3								3	2					15/ 13,65	3
36	3		1								3						7/ 8,26	1,8
40	2		1								1						4/ 5,92	0,6
-																	0/ 0	
-																	0/ 0	
-																	0/ 0	
итого, шт	65		27		31			10			27	9					169	27,2
итого, куб.м.	37,0		16,1		15,0			3,5			16,1	5,1					92,8	24,7
итого, куб.%	40		17,3		16,2			3,7			17,3	5,5					100	26,5

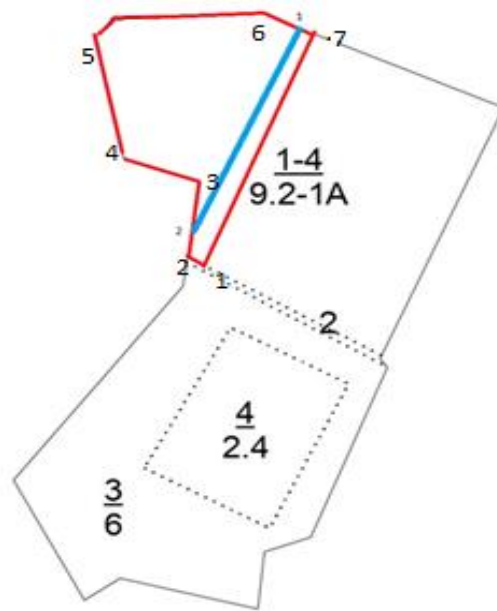
Порода1: С. СКС породы: 2,52.

Ступени толщины см	Количество деревьев по категориям состояния, шт.																Всего	
	1		2		3		4		5		5 (а,б,в)			5 (г,д,е)			шт./ куб.м.	в т.ч. подлежит рубке, %
	Н	З	Н	З	Н	З	Н	З	Н	З	Н	З	О	Н	З	О		
<b>1</b>	<b>2</b>	<b>3</b>	<b>4</b>	<b>5</b>	<b>6</b>	<b>7</b>	<b>8</b>	<b>9</b>	<b>10</b>	<b>11</b>	<b>12</b>	<b>13</b>	<b>14</b>	<b>15</b>	<b>16</b>	<b>17</b>	<b>18</b>	<b>19</b>
16	9		3		2			4			3	1					22/ 3,74	4,7
20	11		3		9			1			7	2					33/ 9,9	5,9
24	14		7		7			4			5	1					38/ 17,86	5,9
28	19		9		13			1			5	3					50/ 33,5	5,3
32	7		3								3	2					15/ 13,65	3
36	3		1								3						7/ 8,26	1,8
40	2		1								1						4/ 5,92	0,6
-																	0/ 0	
-																	0/ 0	
-																	0/ 0	
итого, шт	65		27		31			10			27	9					169	27,2
итого, куб.м.	37,0		16,1		15,0			3,5			16,1	5,1					92,8	24,7
итого, куб.%	40		17,3		16,2			3,7			17,3	5,5					100	26,5



### Абрис участка

Масштаб 1:10000



Условные обозначения:		граница мероприятия		ленты перечета		неэксплуатационная площадь
-----------------------	--	---------------------	--	----------------	--	----------------------------

№ квартала	№ выдела	№ ЛП выдела	Размеры ленты (круговой площадки) перечета				Координаты ПП			
			№ ленты	Длина, м	Ширина, м	Радиус, м			Площадь, га	
139	1	2	1	270	15	-	0,41	55.63871 47.54524	55.63632 47.54452	

Номера точек	Координаты		Длина, м
1-2	55.63638	047.54430	30
2-3	55.63649	047.54408	82
3-4	55.63710	047.54432	80
4-5	55.63739	047.54333	159
5-6	55.63874	047.54286	175
6-7	55.63879	047.54536	20
7-8	55.63865	047.54656	70
8-1	55.63865	047.54656	210

Исполнитель работ по проведению лесопатологического обследования:

Фамилия, имя  
и отчество (при наличии)

Кузьмин С.А.

Подпись

Дата составления документа:

11.10.2023 года.

Канашское участ. д-во

Противозерозивные леса


Квартал 139

N	Пло- щадь, де- да	Состав. Подрост, по длесок покров, поч ва, рельеф, особенн ости выдела. Отмет ка о порослевом приск. Наимен. кат ег. незалес. земель Хар. лесных культур Кадастров. оценка	Вы- со- та	Эле- мент	Воз- ра	Вы- со- та	Ди- ам	Кл- с	Гр- па	Бо- ни	Тип	Полн- ота	Запас леса, дес. М3	Сыр- раст. лес, дес. М3	Кл- с	Запас на выделе, дес. М3	с су- хо-	ре- ди-	заклам- пен.	Хозяйственные мероприятия
---	----------------------------	--	------------------	--------------	------------	------------------	-----------	----------	-----------	-----------	-----	--------------	------------------------	-------------------------------	----------	--------------------------	-----------------	------------	-----------------	------------------------------

1	2	3	4	5	6	7	8	9	10	11	12	13	14	15	16	17	18	19	20	21	22	23	24
---	---	---	---	---	---	---	---	---	----	----	----	----	----	----	----	----	----	----	----	----	----	----	----

1	9,2 лесные культуры 10С	1 25 С	67	25	24	4	2	1А	СДУБ	0,8	37	340	340	1	9									
	<p>подлесок: Р БЭН густой культуры-53 д., состояние неудовлетворительные, болезни леса повреждение болезни стволов и корней, сосна, средняя поврежденность, корневая губка огу: не большие уч-ки лесов распол. среди безлесн. простр</p>																							
2	,2 а/дорога с иск. покрыт. общего пользования, ширина 8,0 м, протяженность 0,2 км, состояние удовлетворительное																							
3	6,0 лесные культуры 10С	1 25 С	77	25	24	4	2	1	СДУБ	0,8	37	222	222	1	6									
	<p>подлесок: Р БЭН густой культуры-43 д., состояние удовлетворительные огу: не большие уч-ки лесов распол. среди безлесн. простр</p>																							
4	2,4 лесные культуры 7Б3С	1 24 Б С	77 87	23 25	28 26	8	4	1	СОБЛ В2	0,6	19	46	32 14	2 1										
	<p>подрост: 10С (5) 1,5 м, 2,0 тыс. шт/га культуры-43 д., состояние удовлетворительные состав неоднородный, полнота неравномерная огу: не большие уч-ки лесов распол. среди безлесн. простр</p>																							




 **GPS Map Camera**



Канашский район, Чувашская Республика, Россия  
Неизвестная дорога, Чувашская Респ., Россия  
Lat 55.637218°  
Long 47.544936°  
05/10/23 12:13 PM GMT +03:00



 **GPS Map Camera**

Канашский район, Чувашская Республика, Россия  
Неизвестная дорога, Чувашская Респ., Россия  
Lat 55.637218°  
Long 47.544934°  
05/10/23 11:52 AM GMT +03:00





 **GPS Map Camera**



Канашский район, Чувашская Республика, Россия  
Неизвестная дорога, Чувашская Респ., Россия  
Lat 55.637218°  
Long 47.544934°  
05/10/23 11:52 AM GMT +03:00